

# ZINTEGROWANY SYSTEM ROLNICZEJ INFORMACJI RYNKOWEJ

(Podstawa prawna: Ustawa o rolniczych badaniach rynkowych z dnia 30 marca 2001r.)

## Rynek wołowiny i cielęciny



NR 44/2011

Czwartek, 10 listopada 2011r

**Notowania<sup>1</sup> z okresu 31.10-6.11.2011r.**

### Spis treści

I.	<u>Zakupy bydła rzeźnego w ubojniach</u> .....	2
1.	Ceny zakupu bydła w Polsce oraz w makroregionach.....	2
2.	Ceny skupu żywca wołowego w Polsce (dane GUS).....	4
3.	Ceny bydła w Polsce na tle UE.....	10
4.	Ceny bydła w UE.....	10
5.	Uboje bydła rzeźnego w Polsce w okresie I-VIII 2011r.....	14
II.	<u>Sprzedaż wołowiny</u> .....	16
1.	Ceny wołowiny w zakładach mięsnych w kraju.....	16
2.	Ceny wołowiny na krajowych giełdach towarowych.....	18
3.	Ceny bydła na targowiskach.....	19
III.	<u>Graficzna prezentacja cen w roku 2011 na tle lat 2009 i 2010</u> .....	21
IV.	<u>Analiza handlu zagranicznego wołowina</u> .....	25
1.	Dopłaty eksportowe w UE do wołowiny.....	25
2.	Handel zagraniczny końmi, bydłem oraz mięsem wołowym w Polsce w okresie I-VIII 2011r.....	26
3.	Kierunki, wolumen oraz ceny eksportu/wywozu oraz importu/przywozu bydła żywego oraz wołowiny z Polski w okresie I-VIII 2011r.....	27
V.	<u>Informacje statystyczne (dane GUS)</u> .....	30
1.	Pogłowie bydła w Polsce.....	30
2.	Ceny skupu i ceny targowiskowe bydła rzeźnego w latach 2004 - 2011.....	31
3.	Ceny skupu krów rzeźnych w Polsce w latach 2005 - 2011 wg województw i miesięcy.....	31
VI.	Zestawienie monitorowanych danych w zakresie skupu z rynku wołowiny w latach 2003-2011.....	31

<sup>1</sup> Badanie cen zakupu i cen sprzedaży w zakładach mięsnych prowadzone jest na reprezentatywnej próbie. Ceny zakupu rejestrowane są dla klas SEUROP wg rozporządzenia Rady (WE) Nr 1234/2007 z dnia 22 października 2007r. ustanawiającego wspólną organizację rynków rolnych oraz przepisy szczegółowe dotyczące niektórych produktów rolnych („rozporządzenie o jednolitej wspólnej organizacji rynku”) (Dz.U. L 299 z 16.11.2007, str. 1, z późn. zm.) i wg rozporządzenia Komisji (WE) nr 1249/2008 z dnia 10 grudnia 2008 r. r. ustanawiającego szczegółowe zasady wdrożenia wspólnotowych skal klasyfikacji tusz wołowych, wieprzowych i baranich oraz raportowania ich cen (Dz. U. Nr L 337 z 16.12.2008, str. 3 z późn. zm.) oraz rozporządzenia Ministra Rolnictwa i Rozwoju Wsi z dnia 4 lutego 2009 r. w sprawie szczegółowego sposobu oznaczania klasy jakości handlowej tusz wołowych (Dz.U. z dn. 19.02.2009r. Nr 28, poz. 180). Ceny zakupu rejestrowane są dla masy poubojowej schłodzonej.

Badanie cen targowiskowych prowadzone jest na targowiskach na których dokonywany jest obrót bydłem a ceny rejestrowane są jako średnie arytmetyczne zrealizowanych transakcji.

**Wykorzystanie możliwe z dokładnym podaniem źródła**

I. Zakupy bydła rzeźnego w ubojniach

1.1 Ceny zakupu bydła rzeźnego w Polsce.

Tablica 1. Zbiornicze zestawienie danych dotyczących zakupionego bydła rzeźnego w ubojniach w kraju

Kategoria bydła	CENA ZAKUPU*					Średnia masa tuszy		Liczba sztuk	Struktura zakupu	
	wg w.ż.** [zł/kg]	dla mpc [zł/tonę]	dla mps [zł/tonę]	Zmiana ceny mps [%]		[kg]	Zmiana		Zmiana	[%]
	2011-11-06	2011-11-06	2011-11-06	tyg.	roczna	2011-11-06	tyg. [%]	tyg. [%]	2011-11-06	tyg. [pkt. %]
<b>Bydło ogółem</b>	5,99	11 811	12 047	0,4	28,5	284,2	1,0	-39,4	100,0	-
Byki do 2 lat (U+R+O)	7,09	13 146	13 409	-0,8	27,3	313,3	0,5	-31,9	41,6	4,6
Byki >2 lat (R+O)	7,17	13 407	13 675	-0,1	26,2	351,9	-0,1	-36,9	3,0	0,1
Wolce (U+R+O)	-	-	-	-	--	-	-	-100,0	0,0	0,0
Krowy (R+O+P)	4,70	10 116	10 319	-1,5	34,5	260,5	-0,7	-44,7	38,9	-3,8
Jałówki (U+R+O)	5,86	11 354	11 581	0,7	33,0	254,5	1,5	-42,5	16,5	-0,9

\* - jest to cena netto zapłacona dostawcom bydła za dostarczony do rzeźni lub zakupiony przez rzeźnię pełnowartościowy żywiec wołowy na bazie franco zakład czyli wraz z kosztami transportu dostawcy jak i rzeźni jeśli poniosła ona koszty transportu związane z zakupem żywca. Cena ta zawiera również wszelkie dodatkowe płatności (premie, nagrody itp.) niezależnie od okresu w jakim zostały wypłacone.

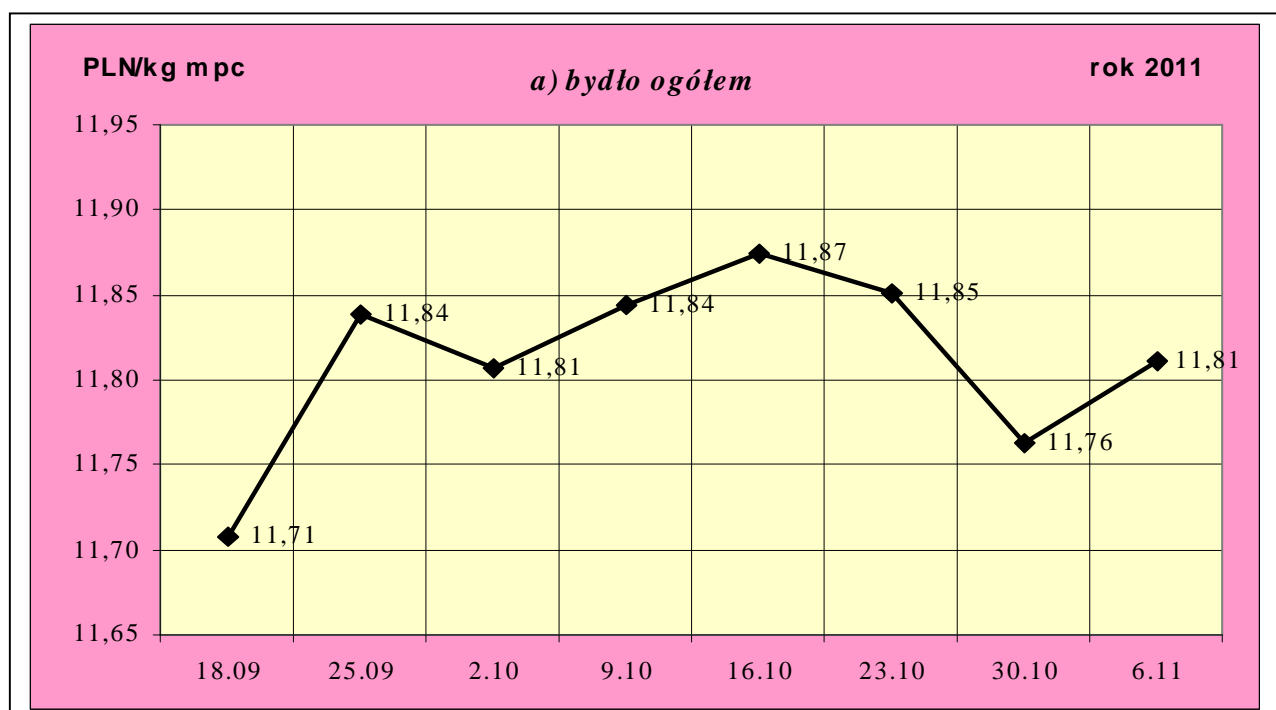
\*\* - w.ż. - waga żywa, mpc - masa poubojowa ciepła, mps - masa poubojowa schłodzona

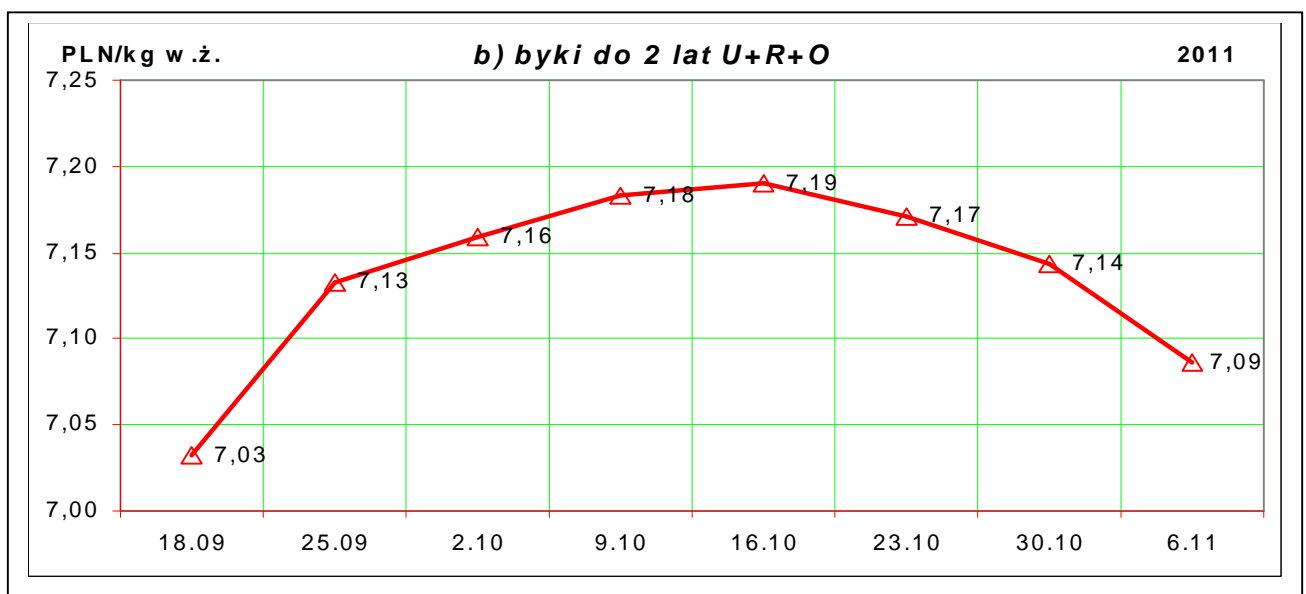
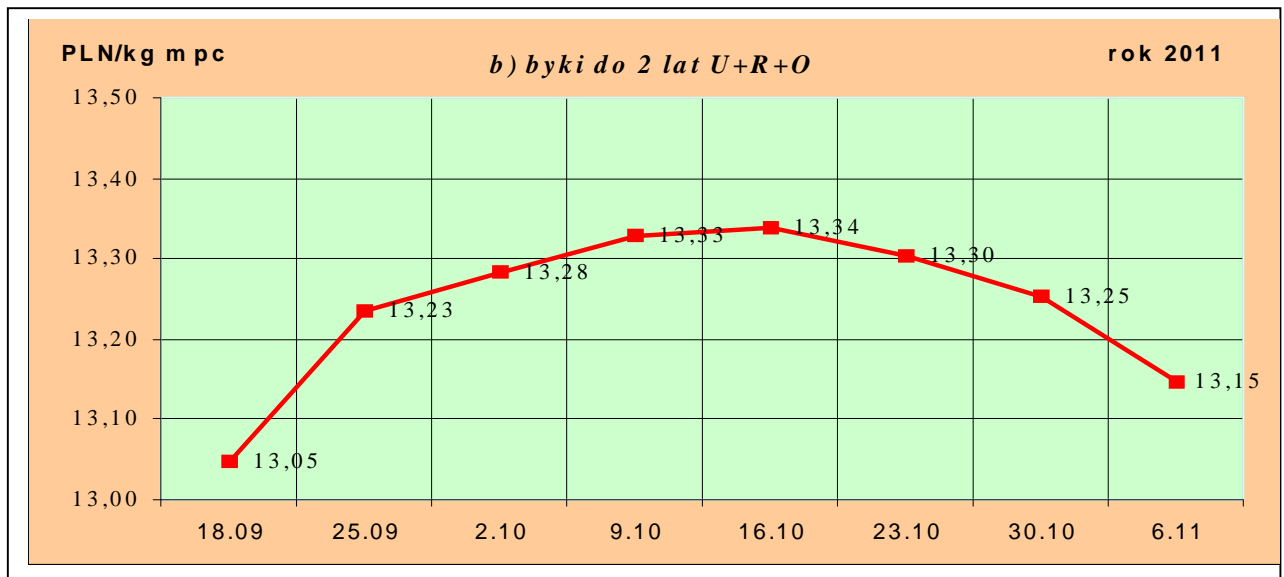
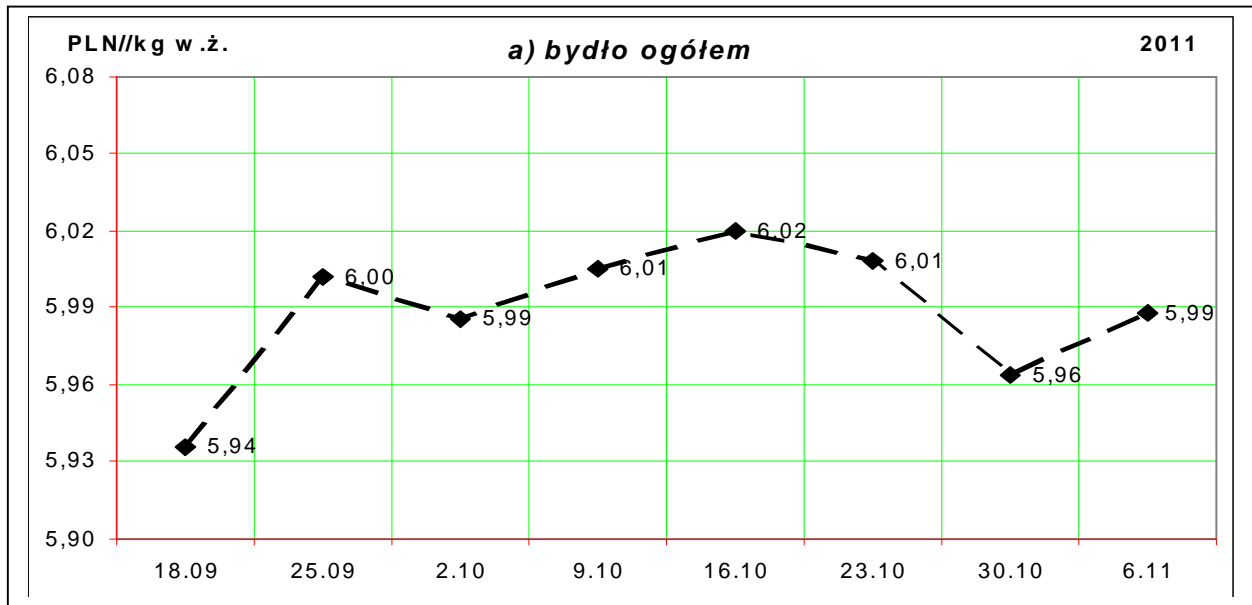
\*\*\* - daty podane w tablicach oznaczają ostatni dzień analizowanego tygodnia (poniedziałek-niedziela).

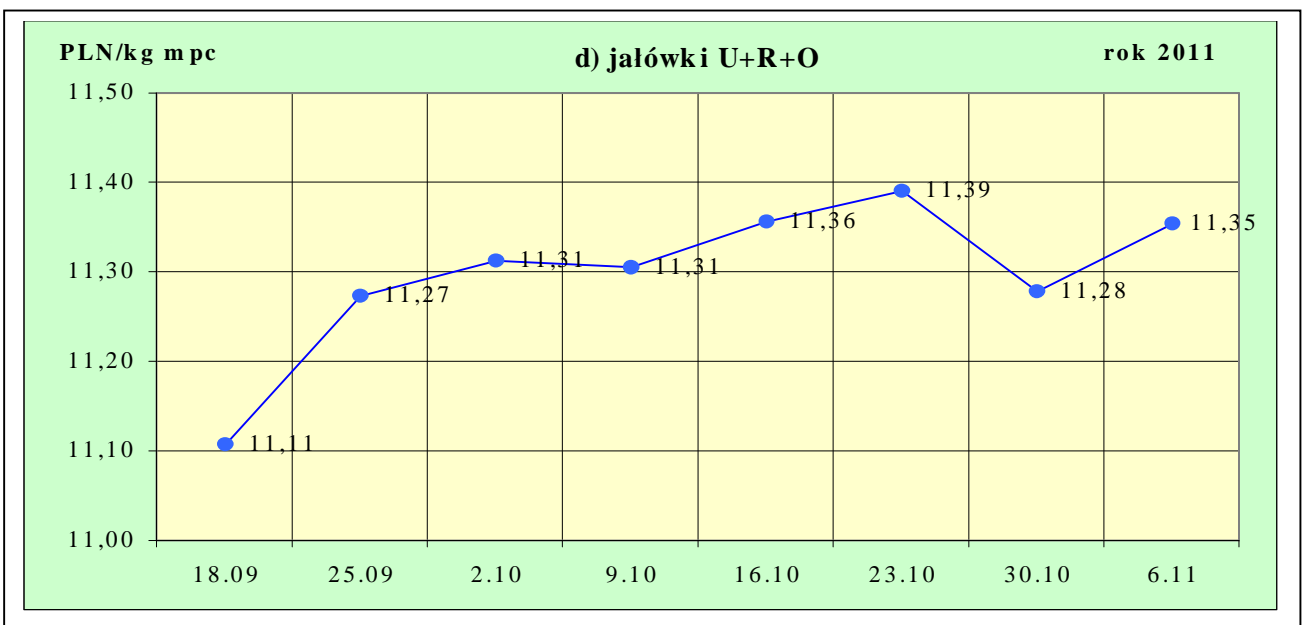
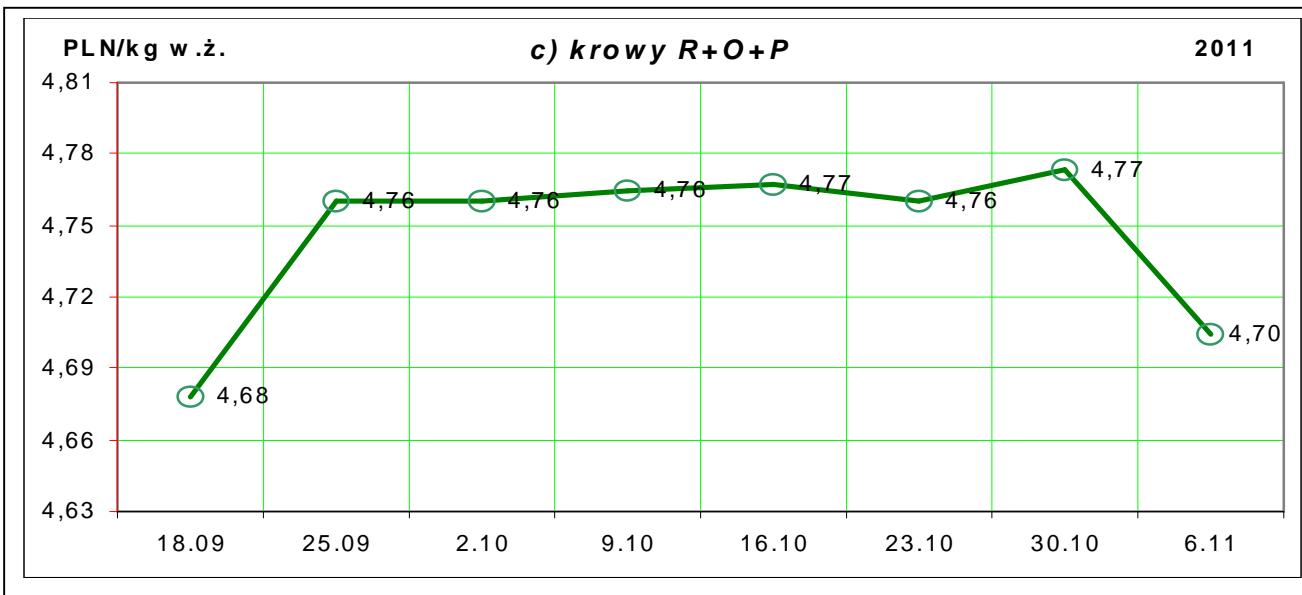
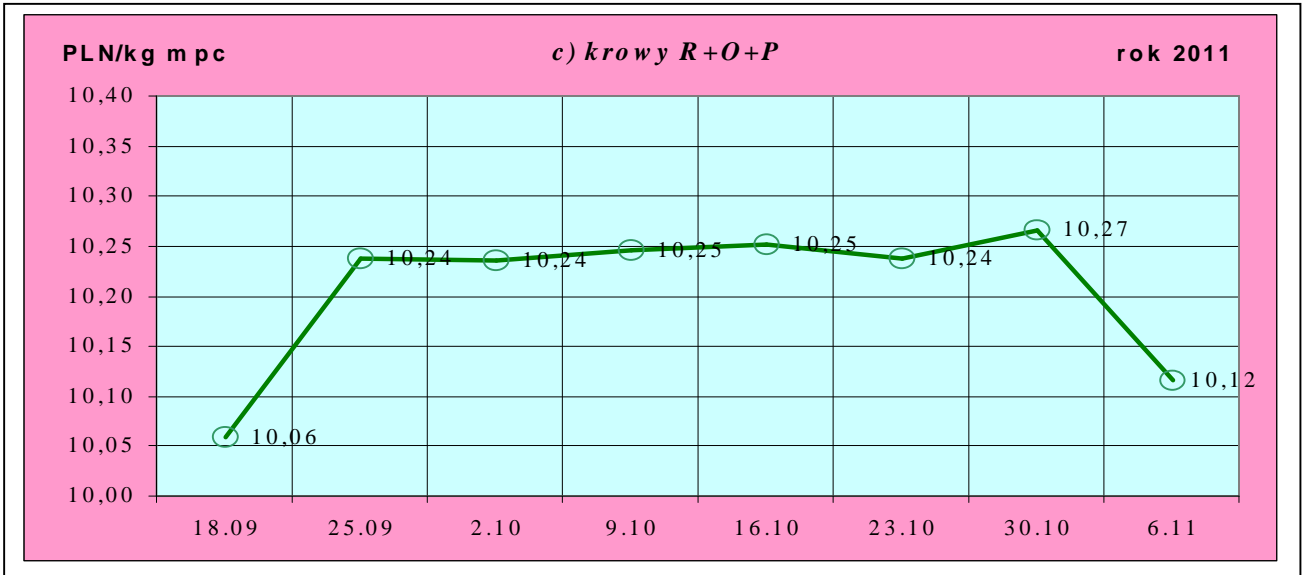
UWAGA:

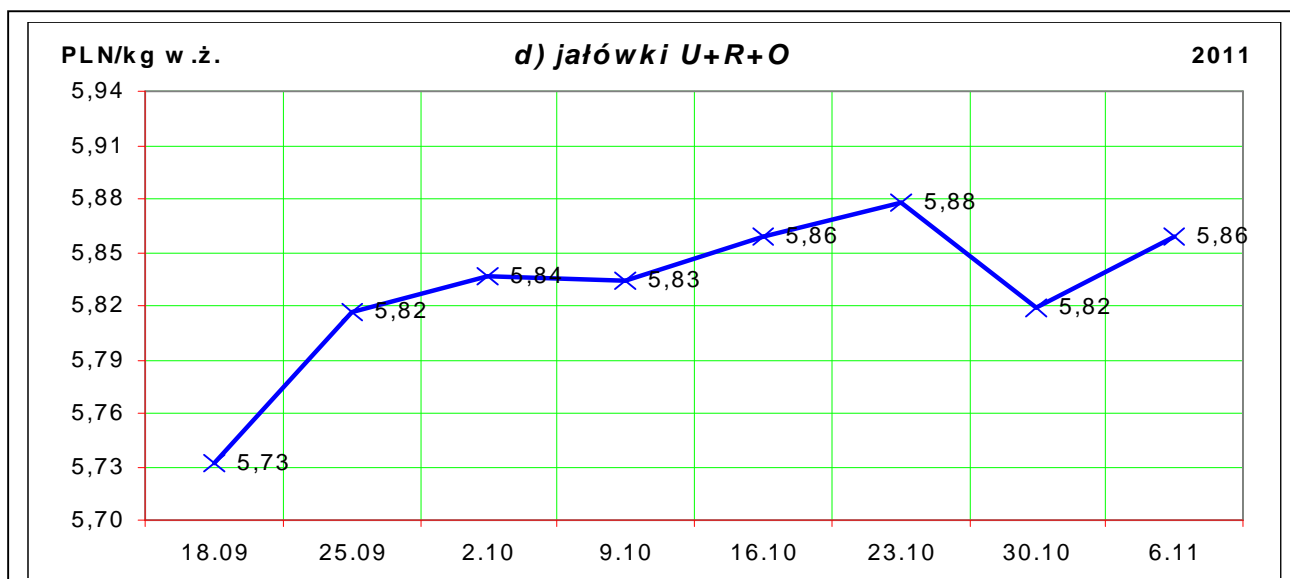
Od wydania Nr 37/2011 ceny zakupu żywca wołowego poszerzono o dwie kategorie bydła: BO3 i DP1

Rys. 1. Średnie krajowe ceny zakupu bydła rzeźnego wg kategorii bydła (PLN/ kg mpc i PLN/kg w.ż.)









## 1.2 Ceny skupu żywca wołowego w Polsce (dane wstępne GUS).

Tablica 2. Ceny skupu żywca wołowego w Polsce wg miesięcy w roku 2011.

a) bydła rzeźnego ogółem (bez cieląt) w zł/kg w.ż.

Kategoria ceny/miesiąc	I	II	III	IV	V	VI	VII	VIII	IX	X	XI	XII	I-XII
<b>Cena skupu</b> (cena zapłacona producentom żywca)*	5,23	5,33	5,71	5,75	5,80	5,65	5,52	5,87	5,96				

\*- średnia cena za bydło rzeźne ogółem (bez cieląt) zapłacona w skupie producentom bydła (badana w GUS)

Tablica 3. Zbiorcze zestawienie danych dotyczących zakupu bydła rzeźnego wg makroregionów

Kategoria bydła	Cena zakupu				Średnia masa tuszy cieplej		Zmiana tyg. poziomu uboju [%]	Struktura zakupu	
	wg w.ż. [zł/kg]	dla mpc [zł/tonę]	dla mps [zł/tonę]	Zmiana	[kg]	Zmiana		[%]	Zmiana
	2011-11-06	2011-11-06	2011-11-06	Zmiana mps tyg. [%]	2011-11-06	Zmiana tyg. [%]	2011-11-06	Zmiana tyg. [w pkt.%]	
<b>Centralny</b>									
<b>Bydło ogółem</b>	<b>6,04</b>	<b>11 914</b>	<b>12 152</b>	<b>-0,4</b>	<b>282,5</b>	<b>0,1</b>	<b>-42,1</b>	<b>100,0</b>	<b>-</b>
byki do 2 lat	7,17	13 301	13 567	-0,1	314,3	1,3	-41,9	40,0	0,2
byki > 2 lat	7,24	13 529	13 800	-0,1	350,5	-0,4	-49,4	3,9	-0,6
wolce	-	-	-	-	-	-	-	-	-
krowy	4,72	10 159	10 362	-0,6	255,1	-1,6	-39,4	39,4	1,8
jałówki	5,91	11 445	11 674	0,2	255,2	1,3	-46,7	16,7	-1,4
<b>Południowy</b>									
<b>Bydło ogółem</b>	<b>6,10</b>	<b>12 037</b>	<b>12 278</b>	<b>1,5</b>	<b>286,1</b>	<b>1,4</b>	<b>-37,0</b>	<b>100,0</b>	<b>-</b>
byki do 2 lat	7,16	13 293	13 559	0,0	314,1	0,7	-27,7	43,8	5,6
byki > 2 lat	7,12	13 308	13 574	0,1	351,9	0,4	-8,1	3,0	1,0
wolce	-	-	-	-	-	-	-	-	-
krowy	4,81	10 334	10 541	-1,2	263,8	-0,7	-47,3	37,0	-7,3

## Departament Rynków Rolnych

jałówki	5,95	11 538	11 769	0,7	249,0	1,1	-34,3	16,2	0,7
			<b>Północny</b>						
<b>Bydło ogółem</b>	<b>5,63</b>	<b>11 108</b>	<b>11 330</b>	<b>0,2</b>	<b>283,9</b>	<b>2,4</b>	<b>-37,8</b>	<b>100,0</b>	<b>-</b>
byki do 2 lat	6,72	12 466	12 715	-3,5	309,2	-2,2	-10,3	40,3	12,4
byki > 2 lat	6,98	13 054	13 315	2,6	362,8	0,0	-30,8	1,1	0,1
wolce	-	-	-	-	-	-	-	-	-
krowy	4,48	9 632	9 825	-3,6	265,3	1,1	-49,2	41,9	-9,4
jałówki	5,58	10 811	11 027	1,4	264,3	3,3	-46,9	16,7	-2,9

\*- z uwagi na ustawy o obowiązek nieidentyfikacji danych, ceny nie podano.

\*\* - z uwagi na brak porównywalności w obecnym tygodniu, danych nie podano

### Makroregiony skupu bydła oraz sprzedaży wołowiny w ćwierćtuszach

Nazwa makroregionu	Województwa wchodzące w skład makroregionu
północny	podlaskie, pomorskie, warmińsko-mazurskie, zachodnio-pomorskie
centralny	kujawsko-pomorskie, mazowieckie, łódzkie, wielkopolskie, lubuskie
południowy	lubelskie, małopolskie, podkarpackie, świętokrzyskie, dolnośląskie, opolskie, śląskie

**Tablica 4. Ceny zakupu bydła dla 32 badanych klas jakości EUROP w Polsce oraz w makroregionach**

Kategorie bydła	Klasa wg EUROP	Cena zakupu				Zmiana mps tyg. [%]	Średnia tuszy 2011-11-06	masa schłodz. [kg] Zmiana tyg. [%]
		dla mpc** [zł/tonę]		dla mps** [zł/tonę]				
		2011-11-06	2011-10-30	2011-11-06	2011-10-30			
<b>POLSKA</b>								
<b>byki do 2 lat</b>	<b>kl. U</b>	13 663	13 639	13 937	13 912	0,2	369	-1,4
byki do 2 lat	kl. U 2	13 718	13 587	13 993	13 859	1,0	360	-2,3
yki do 2 lat	kl. U 3	13 597	13 726	13 869	14 000	-0,9	380	-0,8
<b>byki do 2 lat</b>	<b>kl. R</b>	13 353	13 464	13 621	13 734	-0,8	332	1,3
byki do 2 lat	kl. R 2	13 238	13 361	13 502	13 628	-0,9	321	0,0
byki do 2 lat	kl. R 3	13 474	13 609	13 744	13 881	-1,0	344	1,9
<b>byki do 2 lat</b>	<b>kl. O</b>	12 936	13 064	13 194	13 325	-1,0	296	0,0
byki do 2 lat	kl. O 2	12 830	13 007	13 086	13 267	-1,4	285	-0,5
byki do 2 lat	kl. O 3	13 117	13 165	13 379	13 429	-0,4	316	0,6
byki > 2 lat	kl. R 3	13 465	13 570	13 734	13 842	-0,8	370	2,0
byki > 2 lat	kl. O 3	13 360	13 312	13 627	13 578	0,4	339	-1,6
<b>krowy</b>	<b>kl. R</b>	11 031	10 893	11 252	11 111	1,3	316	0,2
krowy	kl. R 2	10 579	10 315	10 790	10 521	2,6	300	4,0
krowy	kl. R 3	10 859	10 833	11 076	11 050	0,2	309	-2,1
krowy	kl. R 4	11 581	11 416	11 813	11 644	1,4	339	1,1
<b>krowy</b>	<b>kl. O</b>	10 342	10 462	10 548	10 671	-1,1	272	0,3
krowy	kl. O 2	10 038	10 142	10 239	10 345	-1,0	250	0,6
krowy	kl. O 3	10 435	10 596	10 644	10 807	-1,5	281	-0,6
krowy	kl. O 4	10 788	10 867	11 003	11 084	-0,7	310	0,8
<b>krowy</b>	<b>kl. P</b>	8 967	9 273	9 146	9 458	-3,3	213	-2,0
krowy	kl. P 1	8 601	9 022	8 773	9 203	-4,7	202	-2,5
krowy	kl. P 2	9 310	9 642	9 496	9 835	-3,4	223	-3,0

## Departament Rynków Rolnych

krowy	kl. P 3	9 837	9 365	10 033	9 552	5,0	256	-0,1
<b>jałówki</b>	<b>kl. U</b>	12 011	12 042	12 251	12 283	-0,3	288	-5,1
jałówki	kl. U 2	12 198	12 113	12 442	12 356	0,7	264	-12,1
jałówki	kl. U 3	11 883	12 009	12 120	12 249	-1,1	307	0,7
<b>jałówki</b>	<b>kl. R</b>	11 726	11 504	11 961	11 734	1,9	271	1,7
jałówki	kl. R 2	11 475	11 389	11 705	11 617	0,8	253	2,3
jałówki	kl. R 3	11 649	11 475	11 882	11 705	1,5	271	0,5
jałówki	kl. R 4	12 041	11 733	12 282	11 967	2,6	286	-1,0
<b>jałówki</b>	<b>kl. O</b>	11 090	11 112	11 311	11 334	-0,2	244	1,3
jałówki	kl. O 2	10 841	10 757	11 058	10 973	0,8	227	0,8
jałówki	kl. O 3	11 106	11 242	11 328	11 467	-1,2	250	0,7
jałówki	kl. O 4	11 617	11 665	11 849	11 898	-0,4	264	1,0
<b>Centralny</b>								
<b>byki do 2 lat</b>	<b>kl. U</b>	13 661	13 591	13 934	13 863	0,5	376	0,2
byki do 2 lat	kl. U 2	13 709	13 539	13 983	13 810	1,3	370	-0,6
byki do 2 lat	kl. U 3	13 609	13 682	13 881	13 956	-0,5	382	0,6
<b>byki do 2 lat</b>	<b>kl. R</b>	13 469	13 525	13 738	13 795	-0,4	328	2,4
byki do 2 lat	kl. R 2	13 513	13 448	13 783	13 717	0,5	318	1,7
byki do 2 lat	kl. R 3	13 414	13 633	13 683	13 906	-1,6	340	2,9
<b>byki do 2 lat</b>	<b>kl. O</b>	13 113	13 133	13 375	13 396	-0,2	297	0,1
byki do 2 lat	kl. O 2	13 079	13 163	13 340	13 426	-0,6	287	0,4
byki do 2 lat	kl. O 3	13 174	13 090	13 438	13 352	0,6	318	1,0
byki > 2 lat	kl. R 3	13 758	13 749	14 034	14 024	0,1	358	-0,3
byki > 2 lat	kl. O 3	13 329	13 382	13 596	13 649	-0,4	345	-0,5
<b>krowy</b>	<b>kl. R</b>	10 633	10 433	10 845	10 642	1,9	304	1,1
krowy	kl. R 2	10 500	10 045	10 710	10 246	4,5	292	2,5
krowy	kl. R 3	10 319	10 268	10 525	10 474	0,5	296	-1,0
krowy	kl. R 4	11 367	11 387	11 594	11 615	-0,2	336	2,5
<b>krowy</b>	<b>kl. O</b>	10 354	10 304	10 561	10 510	0,5	266	-0,7
krowy	kl. O 2	10 066	10 001	10 267	10 201	0,6	244	-1,2
krowy	kl. O 3	10 349	10 275	10 556	10 480	0,7	272	-0,8
krowy	kl. O 4	10 980	11 093	11 200	11 315	-1,0	311	1,2
<b>krowy</b>	<b>kl. P</b>	9 273	9 773	9 459	9 968	-5,1	209	-1,7
krowy	kl. P 1	8 876	9 591	9 054	9 783	-7,5	194	-2,9
krowy	kl. P 2	9 499	9 971	9 689	10 171	-4,7	217	-2,4
krowy	kl. P 3	10 175	9 937	10 378	10 136	2,4	258	1,1
<b>jałówki</b>	<b>kl. U</b>	12 307	12 048	12 554	12 289	2,2	307	1,8
jałówki	kl. U 2	12 159	12 238	12 402	12 483	-0,6	293	-2,9
jałówki	kl. U 3	12 444	11 912	12 692	12 150	4,5	320	6,4
<b>jałówki</b>	<b>kl. R</b>	11 733	11 600	11 968	11 832	1,1	274	2,8
jałówki	kl. R 2	11 494	11 569	11 724	11 801	-0,6	254	1,8
jałówki	kl. R 3	11 676	11 504	11 909	11 734	1,5	276	4,1
jałówki	kl. R 4	12 058	11 867	12 299	12 104	1,6	289	-1,8
<b>jałówki</b>	<b>kl. O</b>	11 209	11 293	11 433	11 519	-0,7	242	0,0

## Departament Rynków Rolnych

jałówki	kl. O 2	10 887	10 893	11 104	11 111	-0,1	231	3,4
jałówki	kl. O 3	11 223	11 437	11 447	11 666	-1,9	241	-3,8
jałówki	kl. O 4	11 766	11 763	12 001	11 998	0,0	270	1,5
<b>Południowy</b>								
<b>byki do 2 lat</b>	<b>kl. U</b>	13 665	13 601	13 938	13 873	0,5	363	-1,5
byki do 2 lat	kl. U 2	13 736	13 524	14 010	13 794	1,6	352	-1,8
byki do 2 lat	kl. U 3	13 571	13 709	13 842	13 984	-1,0	377	-1,4
<b>byki do 2 lat</b>	<b>kl. R</b>	13 429	13 458	13 697	13 727	-0,2	337	1,1
byki do 2 lat	kl. R 2	13 265	13 339	13 530	13 606	-0,6	325	-0,8
byki do 2 lat	kl. R 3	13 537	13 602	13 808	13 874	-0,5	345	1,4
<b>byki do 2 lat</b>	<b>kl. O</b>	13 118	13 149	13 381	13 412	-0,2	291	-0,8
byki do 2 lat	kl. O 2	13 044	13 073	13 305	13 335	-0,2	279	-2,4
byki do 2 lat	kl. O 3	13 216	13 285	13 481	13 550	-0,5	310	0,0
<b>Północny</b>								
byki > 2 lat	kl. R 3	13 114	13 322	13 376	13 589	-1,6	389	4,2
byki > 2 lat	kl. O 3	13 470	13 286	13 740	13 551	1,4	326	-2,9
<b>Krowy</b>								
<b>krowy</b>	<b>kl. R</b>	11 443	11 323	11 672	11 549	1,1	331	0,6
krowy	kl. R 2	10 713	10 871	10 927	11 088	-1,5	327	9,5
krowy	kl. R 3	11 286	11 265	11 512	11 490	0,2	325	-2,4
krowy	kl. R 4	11 946	11 582	12 184	11 814	3,1	342	1,9
<b>krowy</b>	<b>kl. O</b>	10 573	10 707	10 784	10 922	-1,3	275	0,6
krowy	kl. O 2	10 375	10 379	10 583	10 586	0,0	253	1,8
krowy	kl. O 3	10 657	10 925	10 870	11 144	-2,5	286	-1,3
krowy	kl. O 4	10 785	10 902	11 001	11 120	-1,1	304	0,0
<b>krowy</b>	<b>kl. P</b>	9 030	9 070	9 211	9 251	-0,4	214	-2,1
krowy	kl. P 1	8 805	8 925	8 981	9 103	-1,3	205	-1,8
krowy	kl. P 2	9 291	9 381	9 477	9 569	-1,0	221	-3,8
krowy	kl. P 3	9 432	8 535	9 620	8 705	10,5	252	-3,0
<b>Jałówki</b>								
<b>jałówki</b>	<b>kl. U</b>	11 906	12 275	12 144	12 521	-3,0	270	-8,7
jałówki	kl. U 2	12 274	11 759	12 519	11 994	4,4	237	-19,8
jałówki	kl. U 3	11 684	12 434	11 917	12 683	-6,0	294	-0,4
<b>jałówki</b>	<b>kl. R</b>	11 746	11 660	11 981	11 893	0,7	269	1,6
jałówki	kl. R 2	11 277	11 490	11 503	11 719	-1,8	256	3,4
jałówki	kl. R 3	11 591	11 656	11 823	11 889	-0,6	265	-3,0
jałówki	kl. R 4	12 162	11 896	12 405	12 134	2,2	281	3,7
<b>jałówki</b>	<b>kl. O</b>	11 368	11 321	11 595	11 547	0,4	236	0,0
jałówki	kl. O 2	11 124	11 134	11 347	11 356	-0,1	223	-0,5
jałówki	kl. O 3	11 462	11 344	11 691	11 571	1,0	239	-0,5
jałówki	kl. O 4	11 606	11 687	11 838	11 921	-0,7	254	0,4



## Departament Rynków Rolnych

<b>byki do 2 lat</b>	<b>kl. O</b>	12 363	12 640	12 610	12 893	-2,2	302	1,1
byki do 2 lat	kl. O 2	12 193	12 528	12 437	12 779	-2,7	292	0,6
byki do 2 lat	kl. O 3	12 771	13 049	13 026	13 310	-2,1	329	-1,5
byki > 2 lat	kl. R 3	12 943	12 760	13 202	13 015	1,4	370	0,7
byki > 2 lat	kl. O 3	13 087	12 700	13 349	12 954	3,0	361	0,6
<b>krowy</b>	<b>kl. R</b>	11 098	11 123	11 320	11 345	-0,2	314	-3,8
krowy	kl. R 2	10 712	10 690	10 927	10 904	0,2	266	-7,2
krowy	kl. R 3	11 218	11 194	11 442	11 418	0,2	308	-4,8
krowy	kl. R 4	11 002	11 013	11 222	11 233	-0,1	338	-4,1
<b>krowy</b>	<b>kl. O</b>	9 915	10 248	10 113	10 453	-3,2	280	1,8
krowy	kl. O 2	9 355	9 867	9 542	10 065	-5,2	258	2,8
krowy	kl. O 3	10 214	10 514	10 418	10 725	-2,9	289	1,0
krowy	kl. O 4	10 229	10 043	10 434	10 244	1,9	317	0,3
<b>krowy</b>	<b>kl. P</b>	8 315	8 970	8 481	9 149	-7,3	220	-0,9
krowy	kl. P 1	7 880	8 616	8 038	8 789	-8,5	210	-1,4
krowy	kl. P 2	8 992	9 569	9 172	9 761	-6,0	237	-1,0
krowy	kl. P 3	9 334	9 583	9 520	9 775	-2,6	264	6,5
<b>jałówki</b>	<b>kl. U</b>	11 523	11 433	11 754	11 662	0,8	337	1,5
jałówki	kl. U 2	11 915	12 255	12 153	12 500	-2,8	330	10,0
jałówki	kl. U 3	11 333	11 287	11 560	11 513	0,4	340	0,6
<b>jałówki</b>	<b>kl. R</b>	11 654	11 078	11 888	11 300	5,2	269	-0,4
jałówki	kl. R 2	11 822	10 800	12 059	11 016	9,5	242	0,8
jałówki	kl. R 3	11 696	11 231	11 930	11 455	4,1	271	-1,2
jałówki	kl. R 4	11 283	10 778	11 509	10 994	4,7	306	-5,5
<b>jałówki</b>	<b>kl. O</b>	10 450	10 383	10 659	10 591	0,6	261	6,1
jałówki	kl. O 2	10 340	9 962	10 547	10 161	3,8	227	-1,5
jałówki	kl. O 3	10 492	10 726	10 701	10 941	-2,2	284	10,3
jałówki	kl. O 4	10 765	10 615	10 980	10 828	1,4	296	-0,6

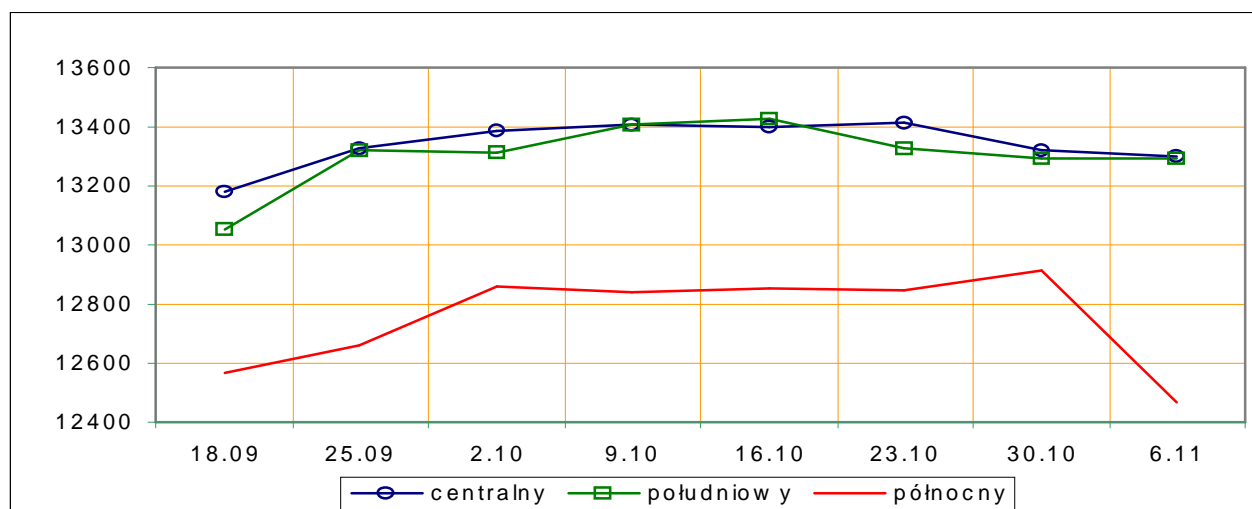
\*- z uwagi na ustawy o obowiązkach nieidentyfikacji danych, ceny nie podano.

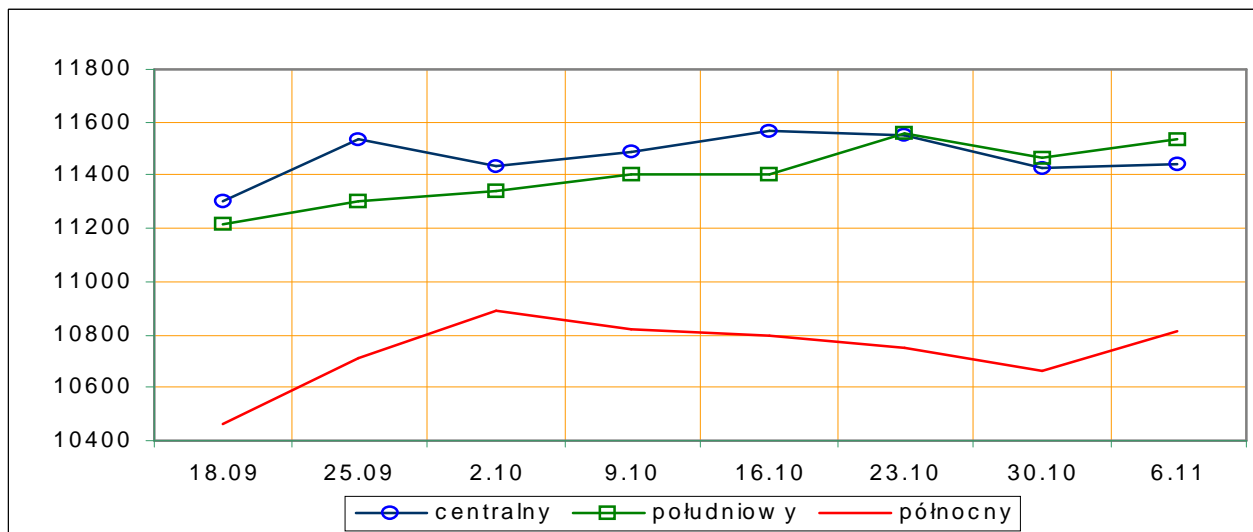
**Rys.3. Średnie ceny zakupu bydła rzeźnego wg makroregionów.**

PLN/tonę mpc

a) byki do 2 lat

rok 2011

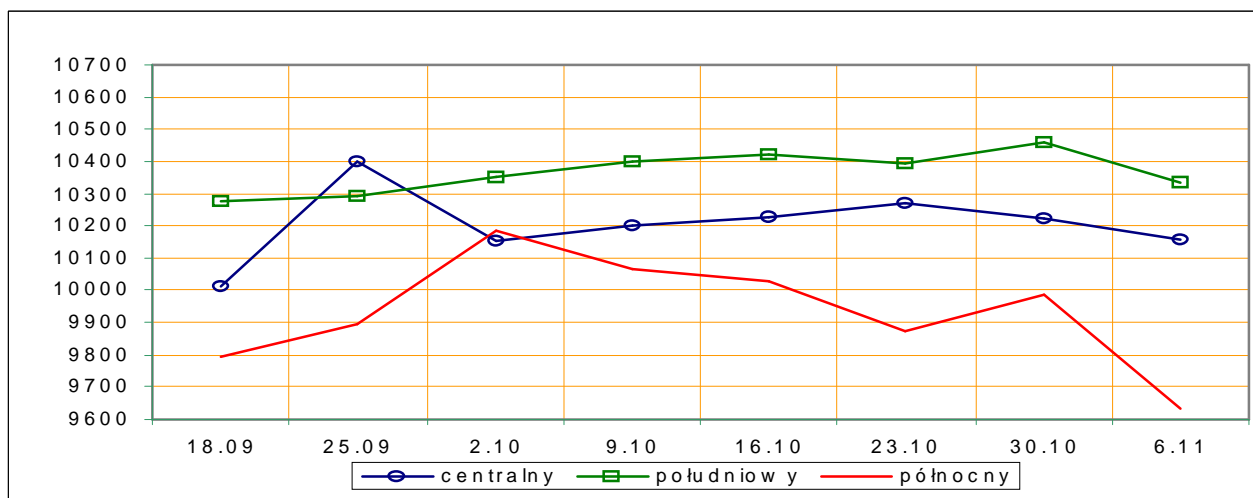




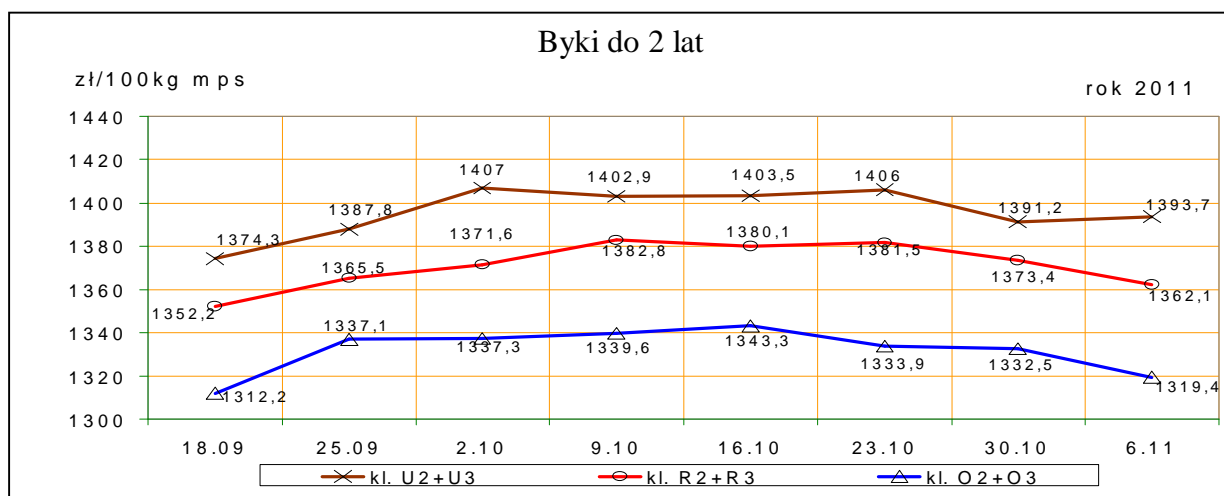
PLN/tonę mpc

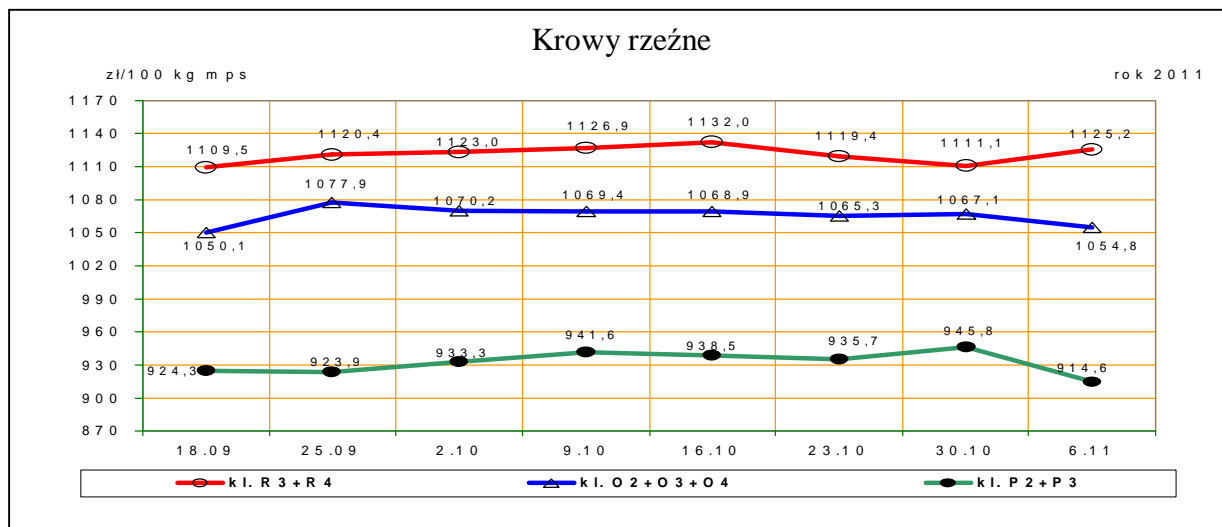
c) krowy

rok 2011



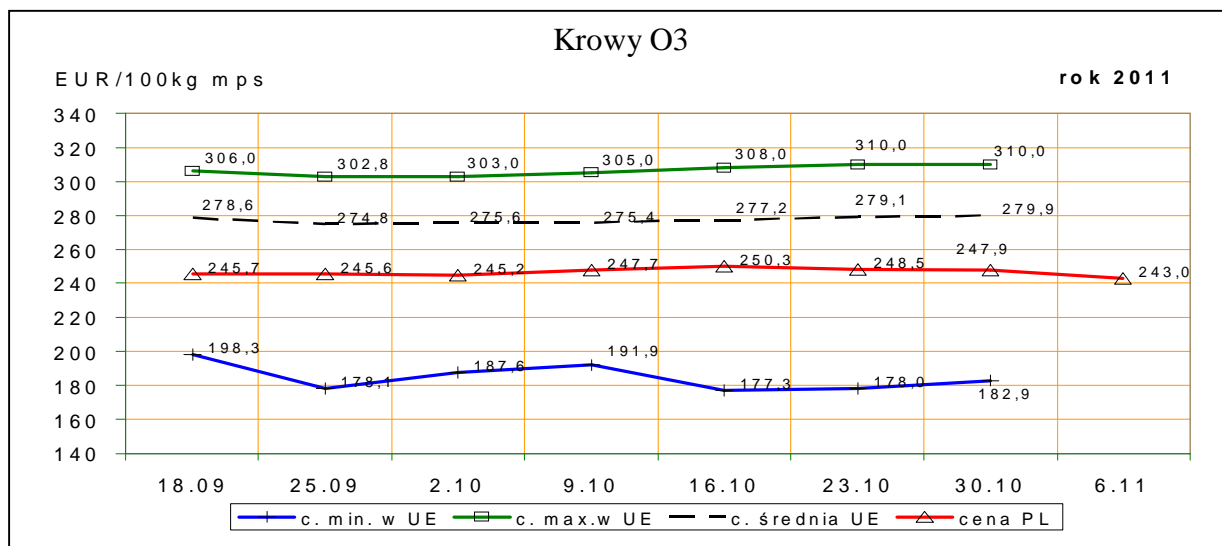
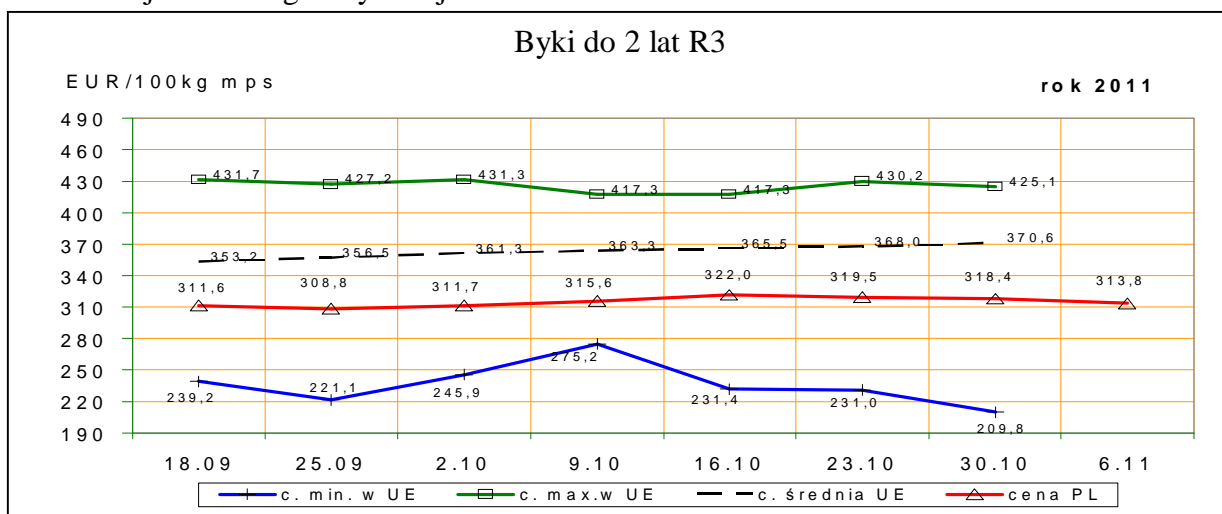
Rys. 4. Średnie krajowe ceny zakupu młodych byków i krow rzeźnych wg badanych klas jakości





### 1.3 Ceny bydła w Polsce na tle cen w Unii Europejskiej

Rys. 5. Ceny zakupu młodych byków kl. R3 i krów rzeźnych kl. O3 w Polsce\* na tle cen pozostałych krajów UE wg klasyfikacji EUROP.



\*- wg kursu 1 EURO=4,3804PLN

## 1.4 Ceny bydła w Unii Europejskiej<sup>2</sup>

Tablica 5. Średnia wspólnotowa cena rynkowa tusz od młodego bydła męskiego wraz z % ceny referencyjnej

EUR/100 kg tusz schłodzonych				
Kraj	43/11	42/11	zmiana tyg.	% ceny referencyjnej
UE	365,00	363,04	1,96	164,12%

Tablica 5a. Średnia cena rynkowa tusz od młodego bydła męskiego w państwach członkowskich UE.

EUR/100 kg tusz schłodzonych					
Kraj	43/11	42/11	Kraj	43/11	42/11
Belgia	317,77	317,77	Luksemburg	352,20	352,20
Bułgaria		282,00	Węgry		
Czechy	318,13	316,61	Malta		
Dania	356,30	358,17	Holandia	312,74	307,35
Niemcy	372,73	368,76	Austria	366,14	363,35
Estonia	305,50	241,83	<b>Polska</b>	<b>313,75</b>	<b>315,91</b>
Grecja	425,97	424,99	Portugalia	344,56	347,21
Hiszpania	368,42	366,86	Rumunia	256,50	228,79
Francja	349,08	347,78	Słowenia	342,33	340,37
Irlandia	352,31	346,13	Słowacja	304,03	320,96
Włochy	398,16	397,62	Finlandia	352,38	351,84
Cypr			Szwecja	327,47	332,37
Litwa	200,75	216,32	Wielka Brytania	390,19	388,93
Łotwa	279,96	266,37	Północna Irlandia	361,51	357,46

Tablica 6. Ceny wybranych kategorii i klas jakościowych bydła w państwach członkowskich UE.

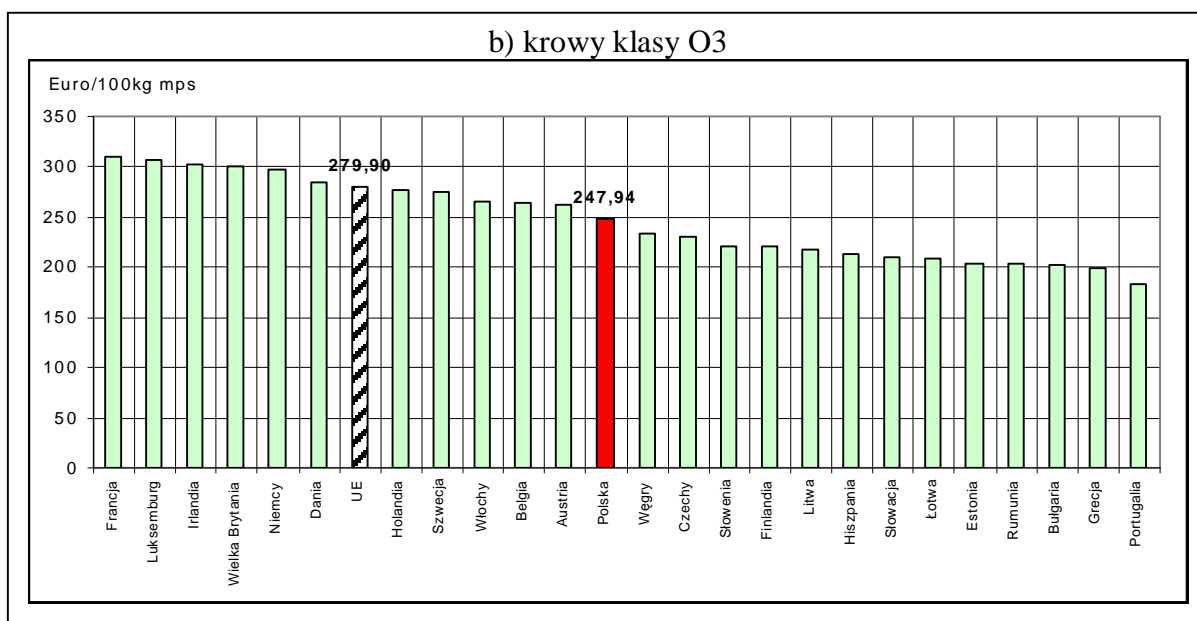
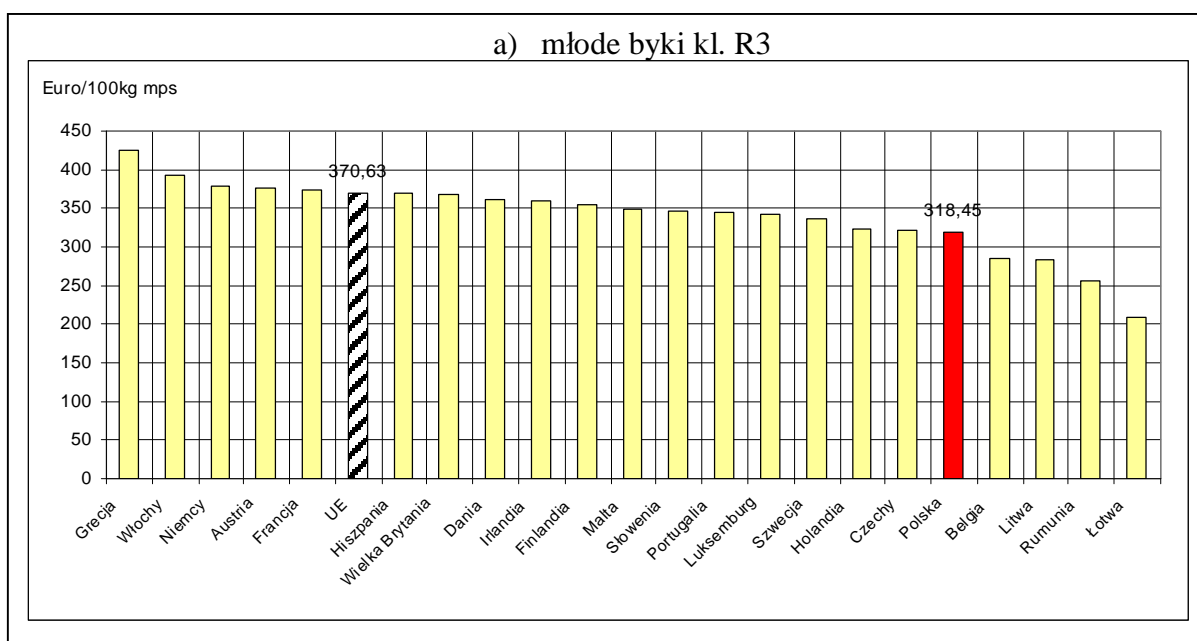
euro/100kg tusz schłodzonych						
Kraj	Byki do 2 lat R3		Krowy O3		Jalówki R3	
	43/11	42/11	43/11	42/11	43/11	42/11
Belgia	284,55	284,55	264,01	264,01	288,50	288,50
Bułgaria		284,67	202,74	205,07		
Czechy	320,32	319,08	230,30	230,99	262,52	263,74
Dania	360,55	361,70	284,78	282,19	330,59	334,30
Niemcy	378,42	374,34	296,82	293,76	338,64	339,66
Estonia			204,04	216,56		
Grecja	425,14	430,24	198,44	204,44	399,54	386,69
Hiszpania	369,10	368,57	212,59	217,29	386,10	373,37
Francja	375,00	373,00	310,00	310,00	357,00	356,00
Irlandia	358,59	353,87	302,48	297,54	361,59	355,59
Włochy	392,97	384,64	265,24	262,93	392,78	382,87
Cypr						
Łotwa	209,85	230,95	208,61	208,69	206,51	195,81
Litwa	282,55	271,98	218,51	218,80	218,03	217,89
Luksemburg	343,29	343,29	306,45	306,45	349,37	349,37
Węgry			233,83	206,39	241,99	249,47
Malta	348,19	277,71				
Holandia	322,88	308,04	277,16	279,39	354,90	285,73
Austria	375,24	371,55	262,06	257,99	326,23	321,39

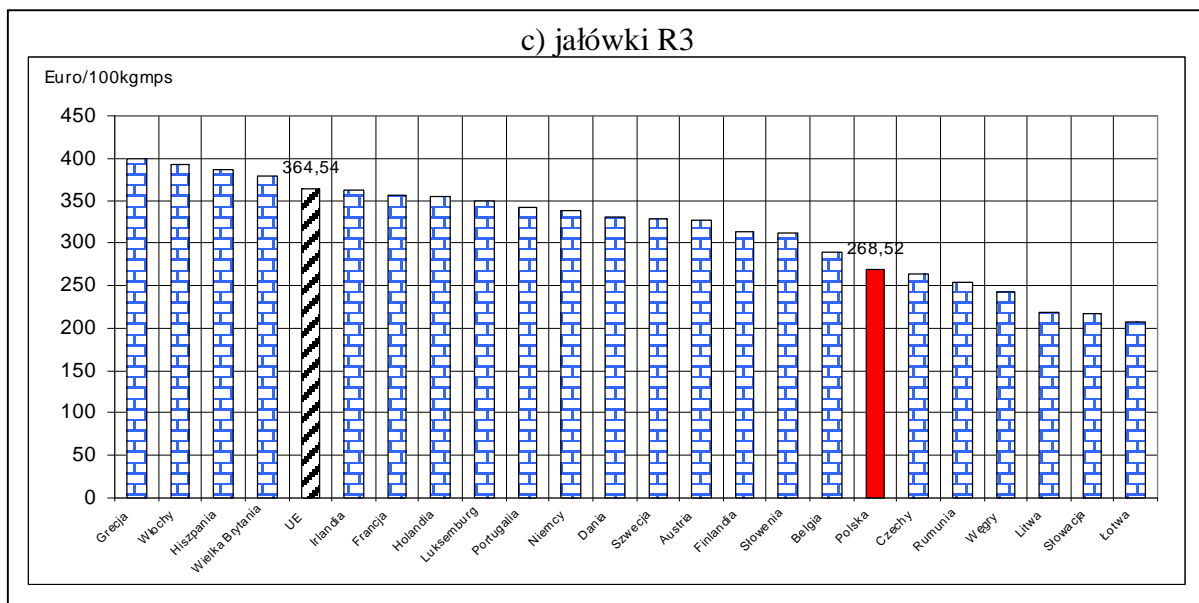
<sup>2</sup> Źródło: Biuletyn Komisji Europejskiej, ceny rynkowe wołowiny.

## Departament Rynków Rolnych

<b>Polska</b>	<b>318,45</b>	<b>319,50</b>	<b>247,94</b>	<b>248,46</b>	<b>268,52</b>	<b>275,38</b>
Portugalia	343,50	354,00	182,90	191,70	341,70	351,10
Rumunia	255,25	230,04	203,75	205,74	253,29	278,02
Słowenia	345,58	345,79	221,53	219,28	311,18	309,34
Słowacja		320,05	210,78	177,96	215,68	233,31
Finlandia	355,57	358,23	221,40	218,50	314,32	304,29
Szwecja	336,54	335,73	275,78	274,92	328,82	323,57
Wielka Brytania	368,55	365,61	300,05	299,58	379,48	378,71
<b>UE</b>	<b>370,63</b>	<b>368,01</b>	<b>279,90</b>	<b>279,10</b>	<b>364,54</b>	<b>359,07</b>
<b>PL/UE w klasie [%]</b>	<b>85,9</b>	<b>86,8</b>	<b>88,6</b>	<b>89,0</b>	<b>73,7</b>	<b>76,7</b>
<b>PL/UE kateg. og. [%]</b>	<b>83,5</b>	84,3	<b>89,1</b>	89,7	<b>73,8</b>	75,1

Rys. 6 Graficzny obraz cen bydła w ubojniach w Unii Europejskiej w tygodniu 43/2011





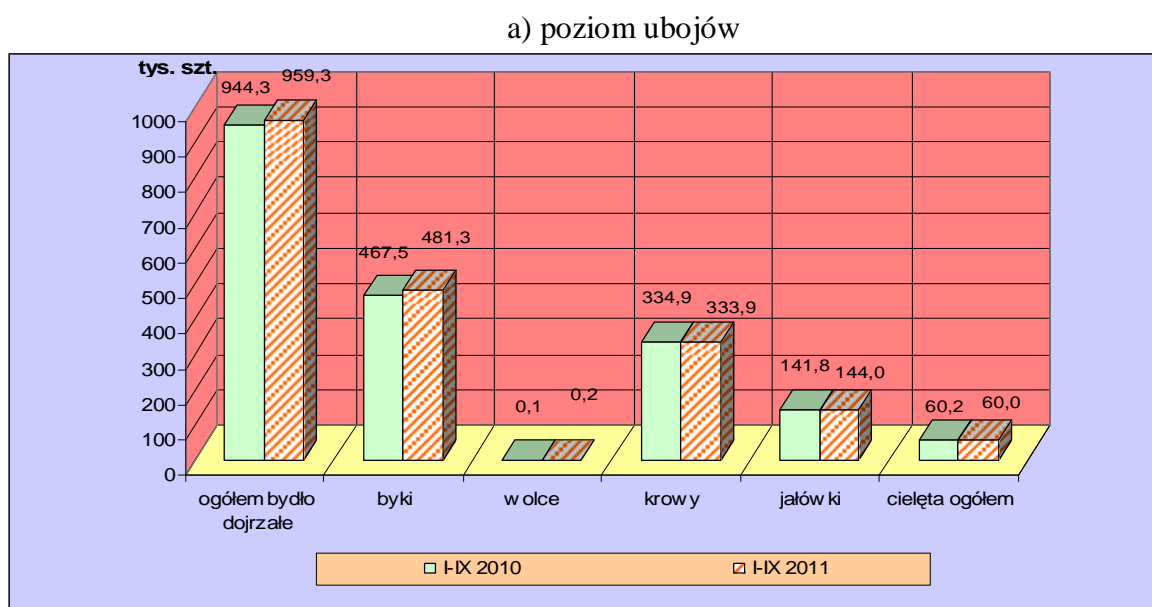
### 1.3 Uboje bydła rzeźnego w Polsce

Tablica 7. Liczba ubojów przemysłowych bydła dojrzałego w Polsce w okresie I-IX 2011 i 2010 oraz roczna zmiana poziomu ubojów\*

Kategoria	I-IX 2010	I-IX 2011		Roczna zmiana ubojów [%]
	ubój [szt]	ubój [szt]	udział [%]	
<b>Bydło ogółem</b>	<b>944333</b>	<b>959254</b>	<b>100,0</b>	<b>1,6</b>
w tym: byki	467544	481258	50,2	2,9
wolce	114	156	0,0	36,8
krowy	334875	333855	34,8	-0,3
jałówki	141800	143985	15,0	1,5

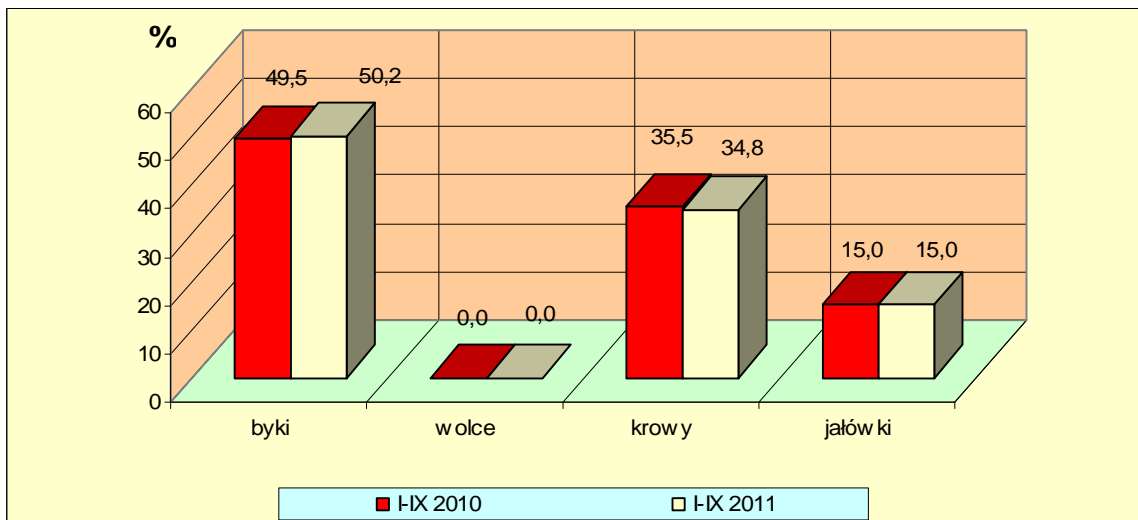
\* źródło: wg danych GUS

Rys. 8. Uboje bydła dojrzałego i cieląt w Polsce w okresie I-IX 2011 i 2010 wg kategorii\*



\* źródło: wg danych GUS

## b) struktura ubojów

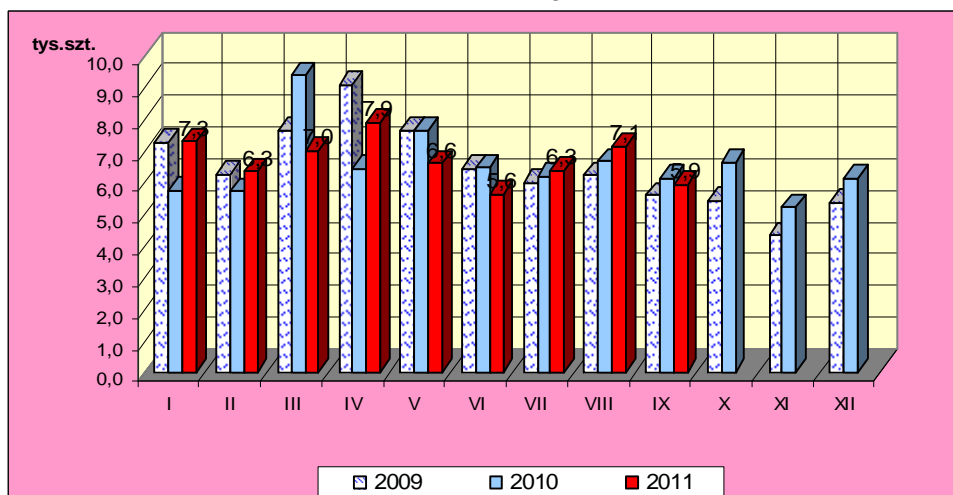


\* źródło – wg danych GUS

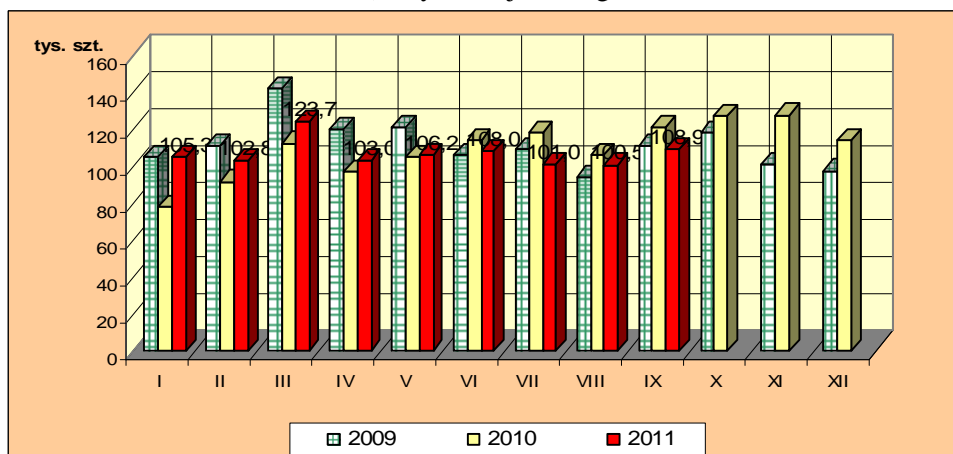
Rys.9. Miesięczny poziom ubojów bydła w Polsce w latach 2009-2011 wg miesięcy (wg danych GUS)

**Uwaga: Część tabelaryczna w wydaniu EXCEL.**

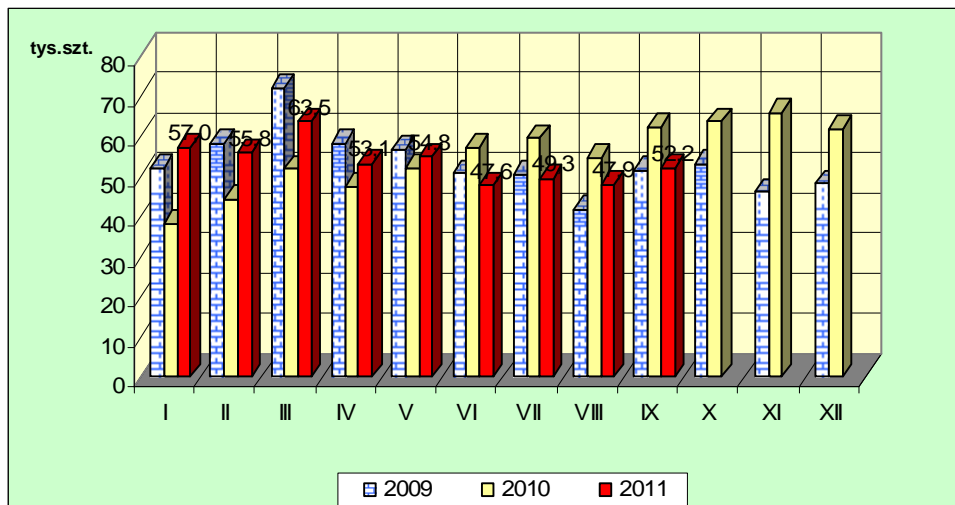
## a) cielęta ogółem



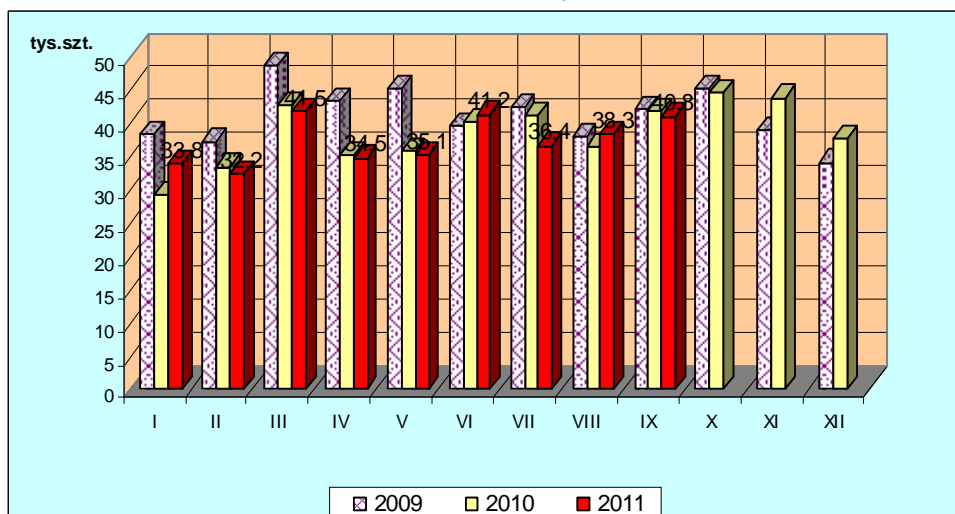
## b) bydło dojrzałe ogółem



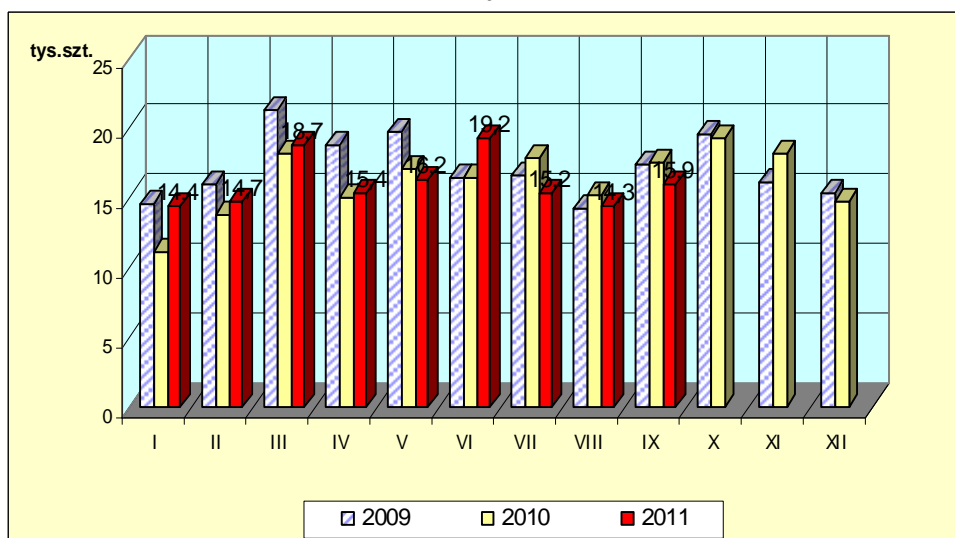
c) byki



d) krowy



e) jałówki





# Departament Rynków Rolnych

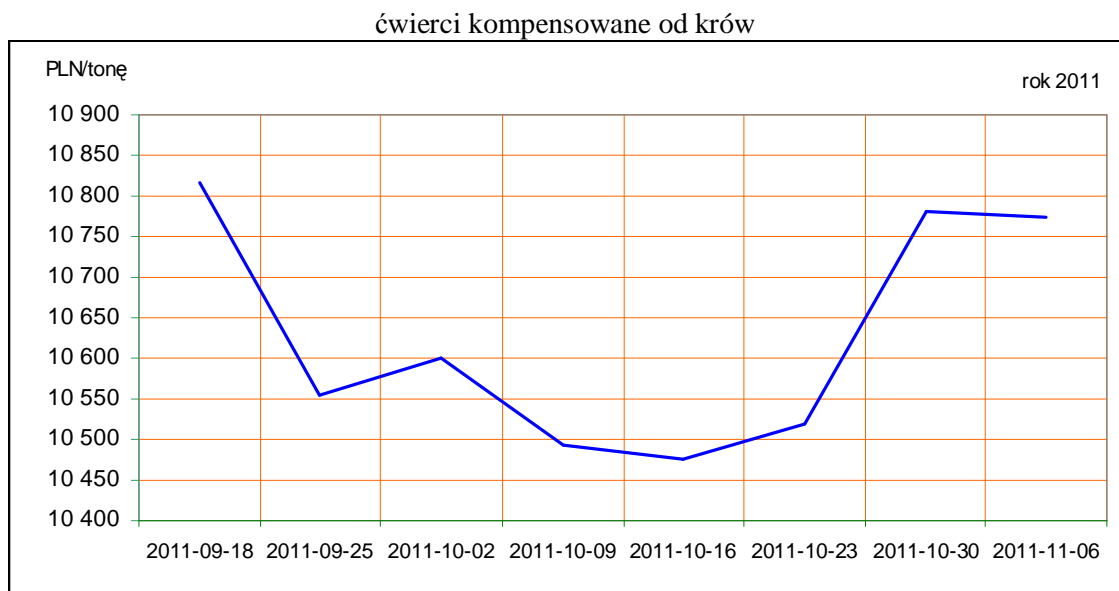
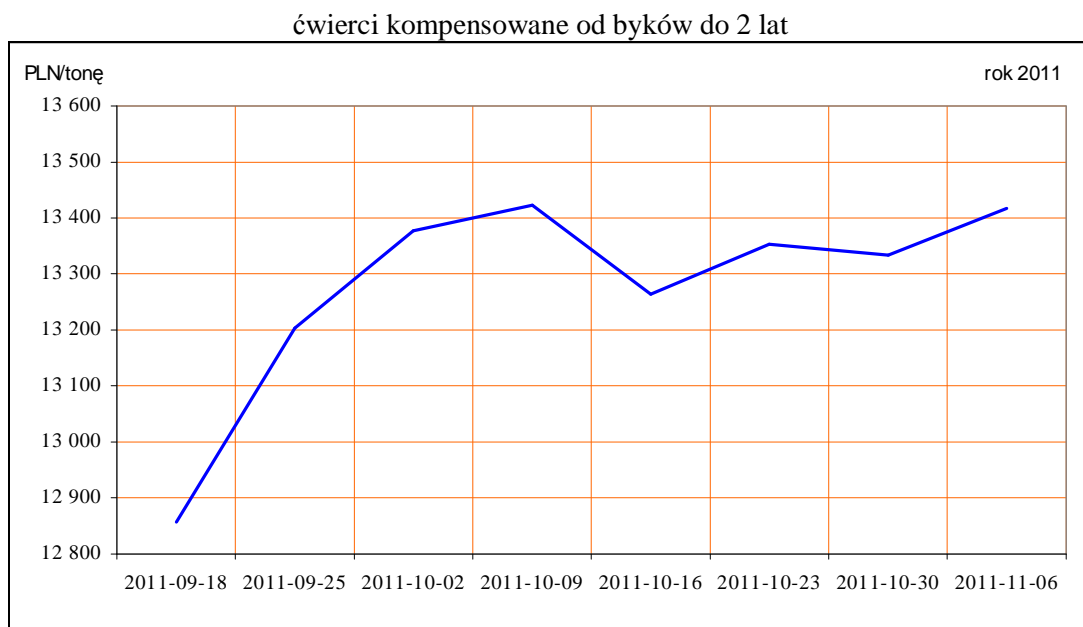
## 1. Ceny sprzedaży wołowiny w zakładach mięsnych

Tablica 10. Średnie ceny i struktura sprzedaży ćwierci wołowych w ubojniach bydła na rynek wewnętrzny dla Polski oraz wg makroregionów

TOWAR	CENA [zł/tona]			Struktura sprzedaży			Wielkość sprzedaży zmiana tyg. [%]**
	2011-11-06	2011-10-30	Zmiana tyg. [%]	2011-11-06	2011-10-30	Zmiana tyg. [%]	
<b>POLSKA</b>							
<b>Ćwierci od byków do 2 lat - OGÓLEM</b>	<b>13 538</b>	<b>13 417</b>	<b>0,9</b>	<b>100,00</b>	<b>100,00</b>	<b>--</b>	<b>-22,91</b>
ćwierci przednie	12 266	11 164	9,9	2,44	1,15	111,86	63,33
ćwierci tylne	16 505	17 973	-8,2	4,85	2,37	104,70	57,81
ćwierci kompensowane	13 416	13 332	0,6	92,71	96,48	-3,91	-25,92
<b>Ćwierci od krów rzeźnych - OGÓLEM</b>	<b>10 774</b>	<b>10 782</b>	<b>-0,1</b>	<b>100,00</b>	<b>100,00</b>	<b>--</b>	<b>-11,38</b>
ćwierci przednie	--	--	--	0,00	0,00		
ćwierci tylne	--	--	--	0,00	0,00		
ćwierci kompensowane	10 774	10 782	-0,1	100,00	100,00	0,00	-11,38
<b>CENTRALNY</b>							
<b>Ćwierci od byków do 2 lat - OGÓLEM</b>	<b>13 404</b>	<b>13 337</b>	<b>0,5</b>	<b>100,00</b>	<b>100,00</b>	<b>--</b>	<b>-30,01</b>
ćwierci przednie	12 700	12 679	0,2	0,85	0,88	-3,51	-32,46
ćwierci tylne	15 379	14 863	3,5	1,61	1,53	5,02	-26,50
ćwierci kompensowane	13 378	13 319	0,4	97,55	97,59	-0,05	-30,04
<b>Ćwierci od krów rzeźnych - OGÓLEM</b>	<b>10 666</b>	<b>10 778</b>	<b>-1,0</b>	<b>100,00</b>	<b>100,00</b>	<b>--</b>	<b>-21,99</b>
ćwierci przednie	--	--	--	0,00	0,00		
ćwierci tylne	--	--	--	0,00	0,00		
ćwierci kompensowane	10 666	10 778	-1,0	100,00	100,00	0,00	-21,99
<b>POLUDNIOWY</b>							
<b>Ćwierci od byków do 2 lat - OGÓLEM</b>	<b>13 782</b>	<b>13 658,1</b>	<b>0,9</b>	<b>100,00</b>	<b>100,00</b>	<b>--</b>	<b>-22,19</b>
ćwierci przednie	12 209	10 577	15,4	4,73	1,84	157,58	100,43
ćwierci tylne	16 645	18 941	-12,1	9,45	3,99	136,52	84,04
ćwierci kompensowane	13 553	13 494	0,4	85,82	94,17	-8,87	-29,09
<b>Ćwierci od krów rzeźnych - OGÓLEM</b>	<b>11 032</b>	<b>10 964</b>	<b>0,6</b>	<b>100,00</b>	<b>100,00</b>	<b>--</b>	<b>-6,08</b>
ćwierci przednie	--	--	--	0,00	0,00		
ćwierci tylne	--	--	--	0,00	0,00		
ćwierci kompensowane	11 032	10 964	0,6	100,00	100,00	0,00	-6,08
<b>PÓLNOCNY</b>							
<b>Ćwierci od byków do 2 lat - OGÓLEM</b>	<b>13 220</b>	<b>12 979</b>	<b>1,9</b>	<b>100,00</b>	<b>100,00</b>	<b>--</b>	<b>-10,29</b>
ćwierci przednie	--	--	--	0,00	0,00		
ćwierci tylne	--	--	--	0,00	0,00		
ćwierci kompensowane	13 220	12 979	1,9	100,00	100,00	0,00	-10,29
<b>Ćwierci od krów rzeźnych - OGÓLEM</b>	<b>10 359</b>	<b>10 394</b>	<b>-0,3</b>	<b>100,00</b>	<b>100,00</b>	<b>--</b>	<b>-5,89</b>
ćwierci przednie	--	--	--	0,00	0,00		
ćwierci tylne	--	--	--	0,00	0,00		
ćwierci kompensowane	10 359	10 394	-0,3	100,00	100,00	0,00	-5,89

\* - z uwagi na ustawy o obowiązkach nieidentyfikacji danych, ceny nie podano.

Rys. 11. Średnie ceny sprzedaży ćwierci wołowych kompensowanych na rynku wewnętrznym.



Tablica 11. Średnie ceny sprzedaży elementów mięsa wołowego z przeznaczeniem na rynek wewnętrzny dla Polski oraz w makroregionach w okresie 31.10-6.11.2011r.

Makroregion	Cena sprzedaży [zł/tonę]		Tygodniowa zmiana ceny [%]	
	rostbef z/k	udziec b/k	rostbef z/k	udziec b/k
<b>Ogółem kraj</b>	<b>21469</b>	<b>22574</b>	<b>-4,7</b>	<b>2,3</b>
Południowo-zachodni	21538	24150	-1,2	-4,7
Wielkopolski	32611	22378	10,5	1,5
Północno-zachodni	18268	29335	-6,6	-1,0
Północno-wschodni	24322	23955	-0,5	-0,4

## Departament Rynków Rolnych

Mazowiecko-lódzki	21090	21254	-8,9	0,1
Kujawski	18379	27015	-1,0	-0,2
Wschodni-dolny	23156	23546	-4,4	7,3
Południowo-środkowy	18452	21125	-2,0	2,9

\*- z uwagi na ustawy o obowiązkach nieidentyfikacji danych, ceny nie podano., b.d. – brak danych

### 2. Ceny wołowiny na krajowych giełdach towarowych

Tablica 12. Ceny zawartych transakcji giełdowych na mięso wołowe

Towar	Parametry jakościowe	Data	Giełda	Cena (zł/t)	Ilość (t)	Lokalizacja	Pochodzenie przeznaczenie	Zmiana ceny w %
<b>MIĘSO WOŁOWE</b>								

**Objaśnienia:** lc. - loco, fr. - franco, mag. - magazyn sprzedającego, gr. - granica, imp. - import, skl. cel. - skład celny  
*Współpracujemy z następującymi giełdami towarowymi:*

1. Giełda Paliwowo-Rolna „Rol-Petrol” w Łodzi („Rol-Petrol”-Łódź) tel. (042) 636-87-38, 636-60-94; 2. Warszawska Giełda Towarowa S.A. (WGT-Warszawa) tel. (022) 670-17-64, fax. 670-13-68.

### 3. Ceny bydła<sup>3</sup> na targowiskach

Tablica 13. Średnie krajowe ceny bydła uzyskane w transakcjach targowiskowych\*

Kategoria informacji	Tydzień**		Zmiana tygodniowa w %
	6.11.11	30.10.11	
<b><u>cieleńta 60-100 kg</u></b>			
cena min. w zł/kg	8,00	8,00	0,0
cena max. w zł/kg	13,50	13,00	3,8
<b><i>cena średnia w zł/kg</i></b>	<b><i>10,89</i></b>	<b><i>10,74</i></b>	<b><i>1,4</i></b>
szacunkowa podaż w szt	226	290	-22,1
szacunkowa sprzedaż w szt	149	230	-35,2
wsk. warunków atmosferycznych *	2,55	2,53	
<b><u>młode bydło opasowe</u></b>			
cena min. w zł/kg	4,80	4,80	0,0
cena max. w zł/kg	8,00	7,60	5,3
<b><i>cena średnia w zł/kg</i></b>	<b><i>6,40</i></b>	<b><i>6,59</i></b>	<b><i>-2,9</i></b>
szacunkowa podaż w szt	234	269	-13,0
szacunkowa sprzedaż w szt	118	169	-30,2
wsk. warunków atmosferycznych *	2,50	2,63	
<b><u>krowy wybrakowane</u></b>			
cena min. w zł/kg	3,80	3,00	26,7
cena max. w zł/kg	4,20	5,50	-23,6
<b><i>cena średnia w zł/kg</i></b>	<b><i>4,00</i></b>	<b><i>4,09</i></b>	<b><i>-2,2</i></b>
szacunkowa podaż w szt	286	403	-29,0
szacunkowa sprzedaż w szt	168	269	-37,5
wsk. warunków atmosferycznych *	3,00	3,00	

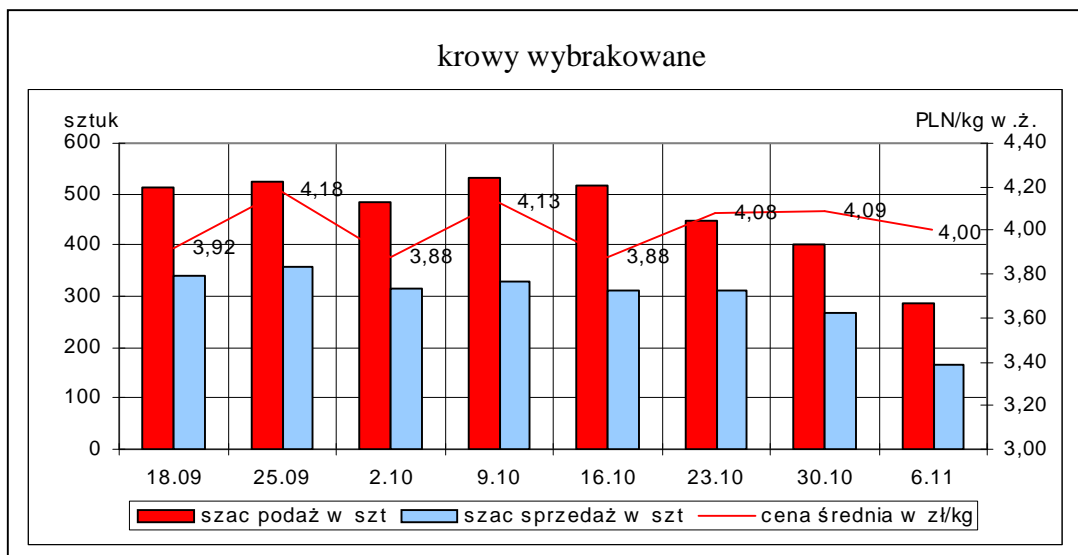
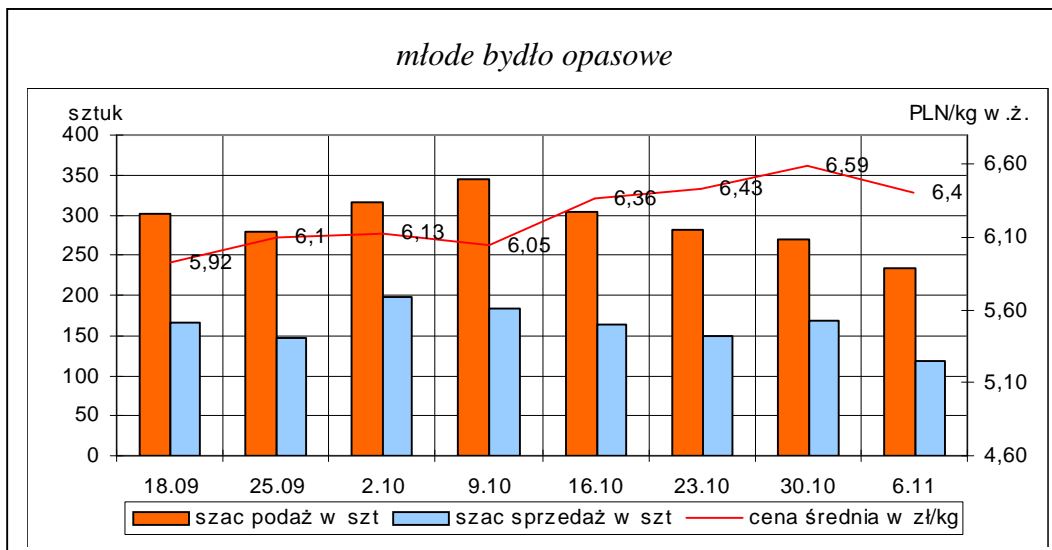
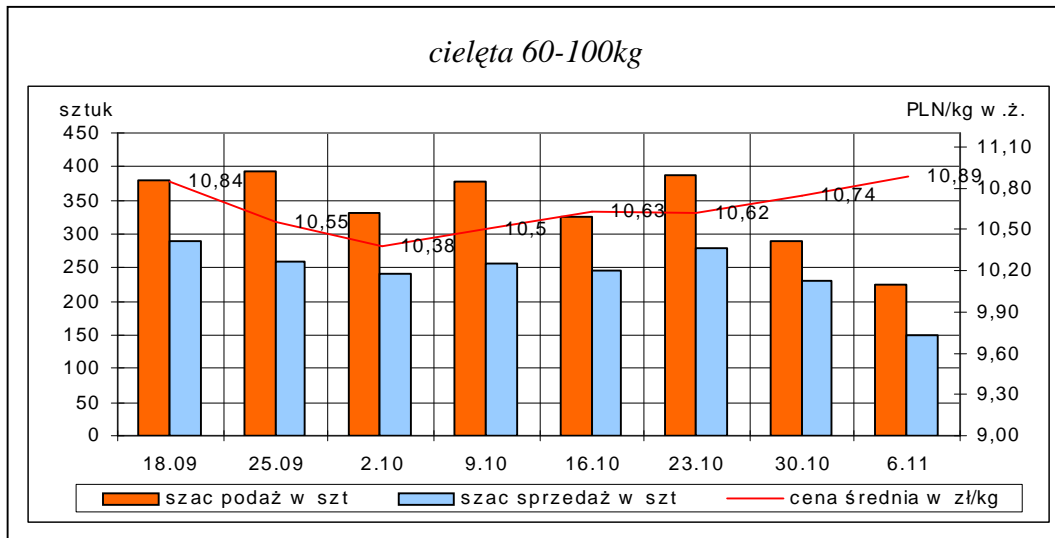
\*- wsk. war. atmosferycznych zawiera się między liczbą 1 a 3 i jest średnią arytmetyczną z zanotowanych na targowiskach w dniu badań, jednego z trzech stopni pogody: 1-zła, 2-przeciętna i 3-dobra.

\*\*-ostatni dzień badanego tygodnia,

**Uwaga!** Tablice zawierające dane z cenami i obrotami bydła w handlu targowiskowym wg województw oraz dla każdego targowiska zawarte są w wydaniu EXCEL-owskim biuletynu.

<sup>3</sup> - dla kategorii bydła występującego w cyklu produkcyjnym żywca wołowego

Rys. 12. Ceny bydła w handlu targowiskowym oraz poziom sprzedaży w roku 2011



## Metodyka badań targowiskowych

Notowania cen bydła na targowiskach realizowane są w 13 województwach w kraju (oprócz <sup>4</sup>: lubuskiego, opolskiego i zachodnio-pomorskiego) na maksymalnie 90 reprezentatywnych targowiskach.

Pod pojęciem targowisko rozumiany jest zorganizowany rynek lokalny, którego dominującymi uczestnikami są okoliczni producenci rolni.

Prezentowane ceny są cenami średnimi arytmetycznymi obliczonymi z odnotowanej liczby zawartych transakcji, tylko dla bydła w określonym wieku i przedziale wagowym:

1. cielęta do chowu lub na rzeź o wadze 60 – 100 kg, zarówno buhajki jak i jałówki,
2. młode bydło opasowe do 1 roku o wadze 200 – 300 kg,
3. krowy wybrakowane po selekcji i starsze powyżej 6 lat

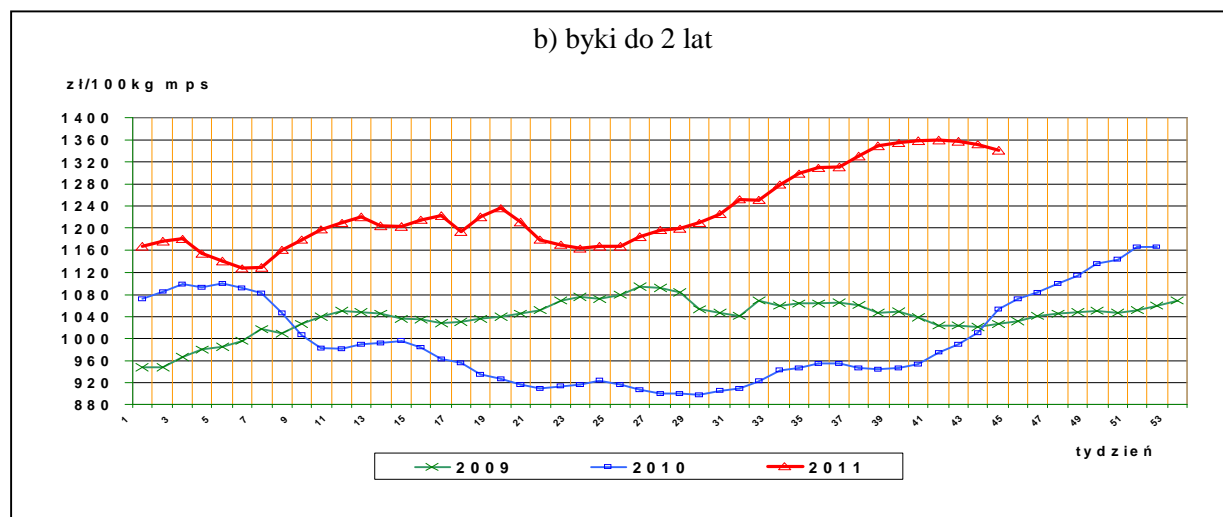
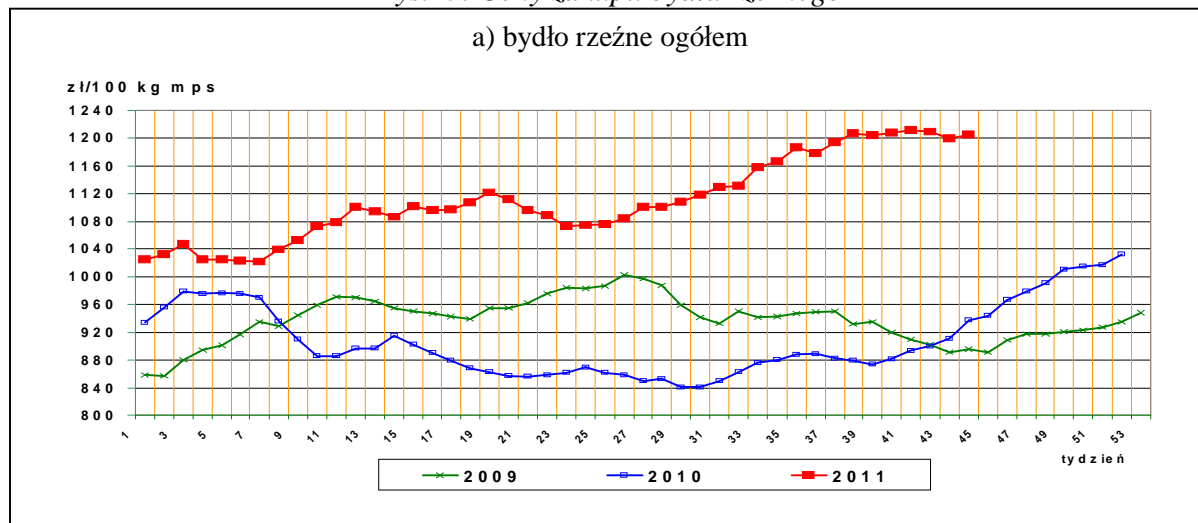
Zestawienie cen dotyczy ostatniego tygodnia, natomiast na poszczególnych targowiskach badania cen dokonywane są raz w tygodniu, raz na dwa tygodnie lub raz w miesiącu (w zwyczajowo przyjęty dzień targowy lub w jeden z kilku dni targowych).

Obroty na większości tych rynków mają charakter lokalny. Ceny notowane są już nawet przy pojedynczej transakcji każdej z w/w kategorii bydła.

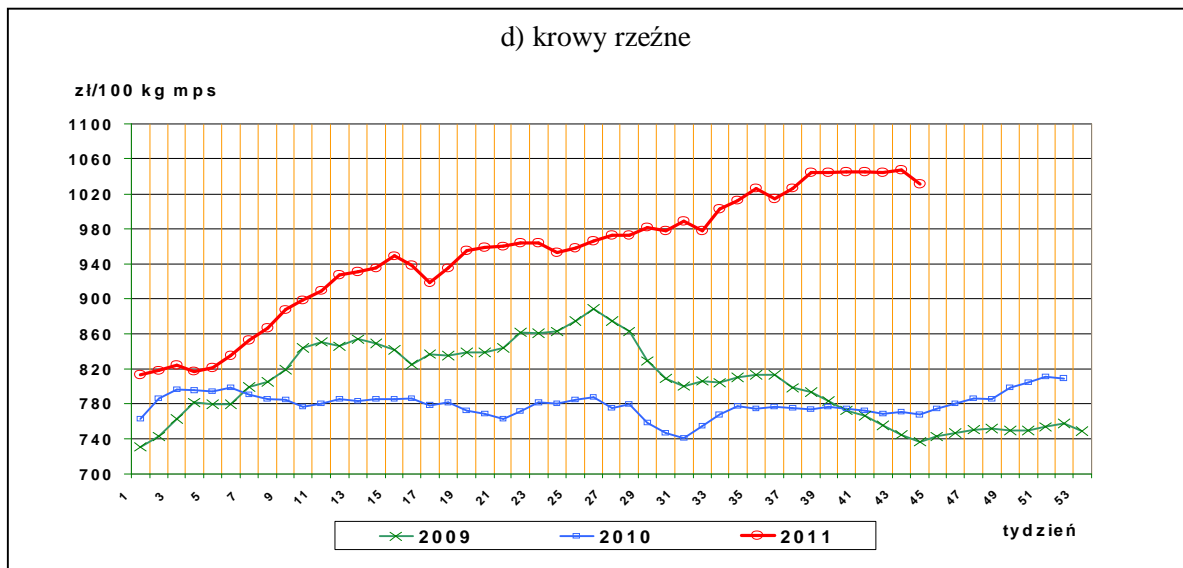
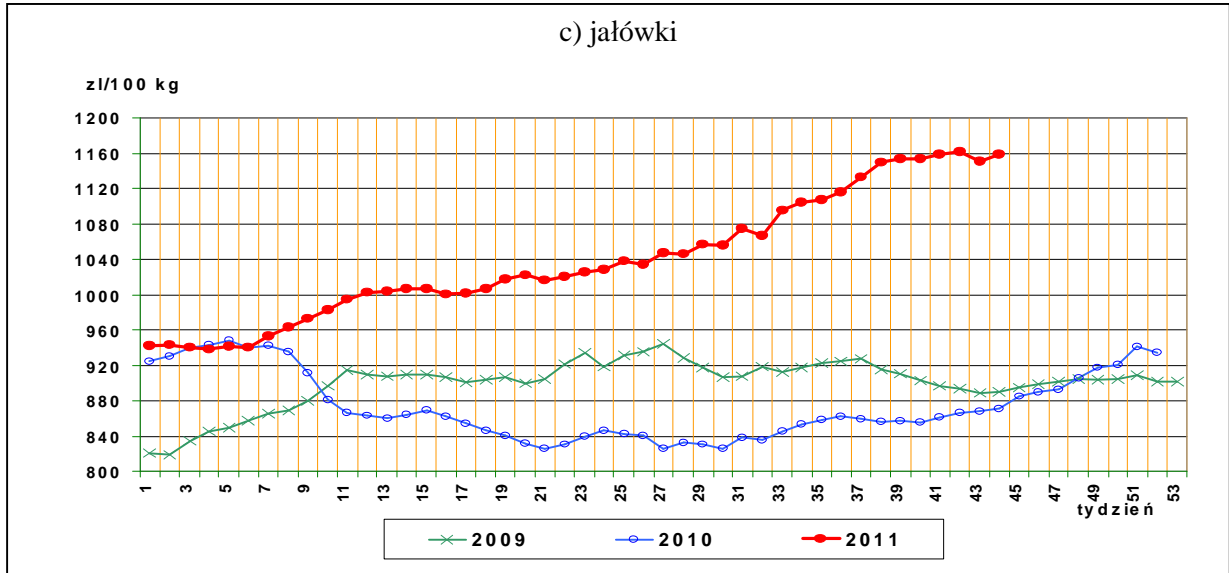
Notowań cen dokonują pracownicy Ośrodków Doradztwa Rolniczego

### III. Graficzna prezentacja cen w roku 2011 na tle lat 2010 i 2009

*Rys.13. Ceny zakupu bydła rzeźnego*



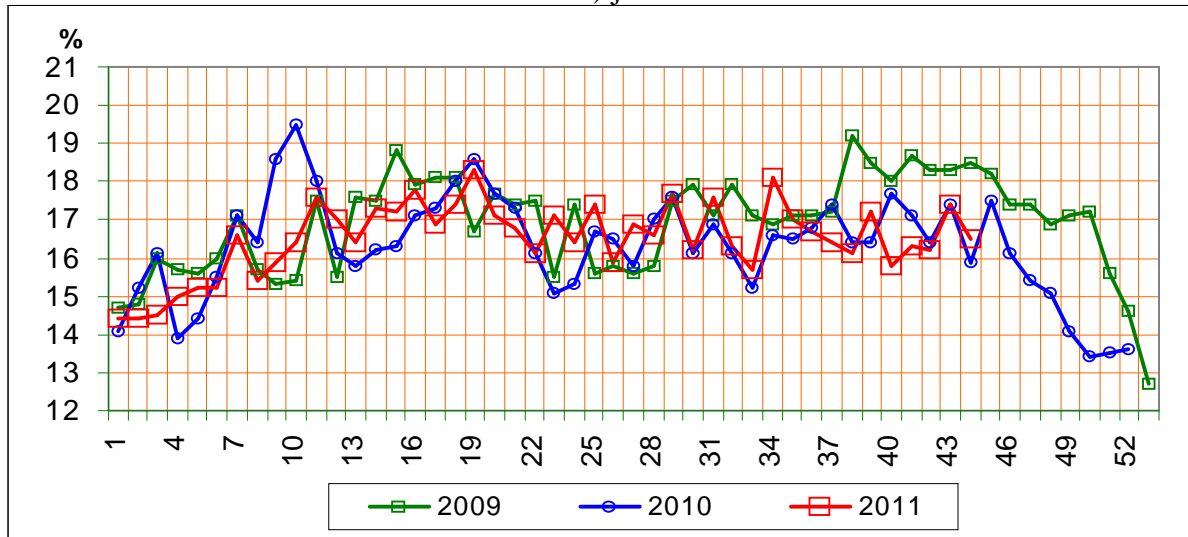
<sup>4</sup> w w/w województwach bydło w handlu targowiskowym nie występuje bądź ma charakter incydentalny



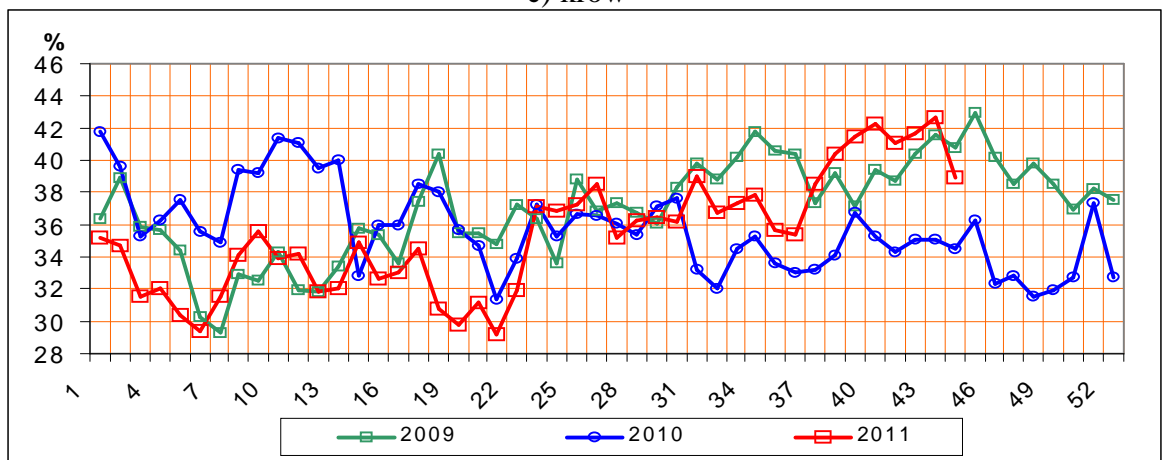
Rys.14. Struktura uboju bydła rzeźnego w Polsce



b) jałówek

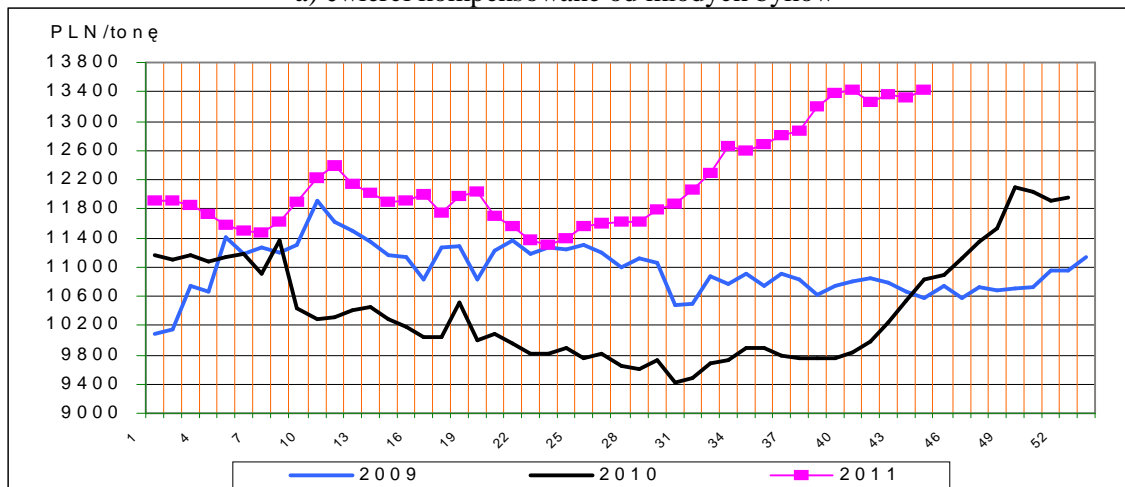


c) krów

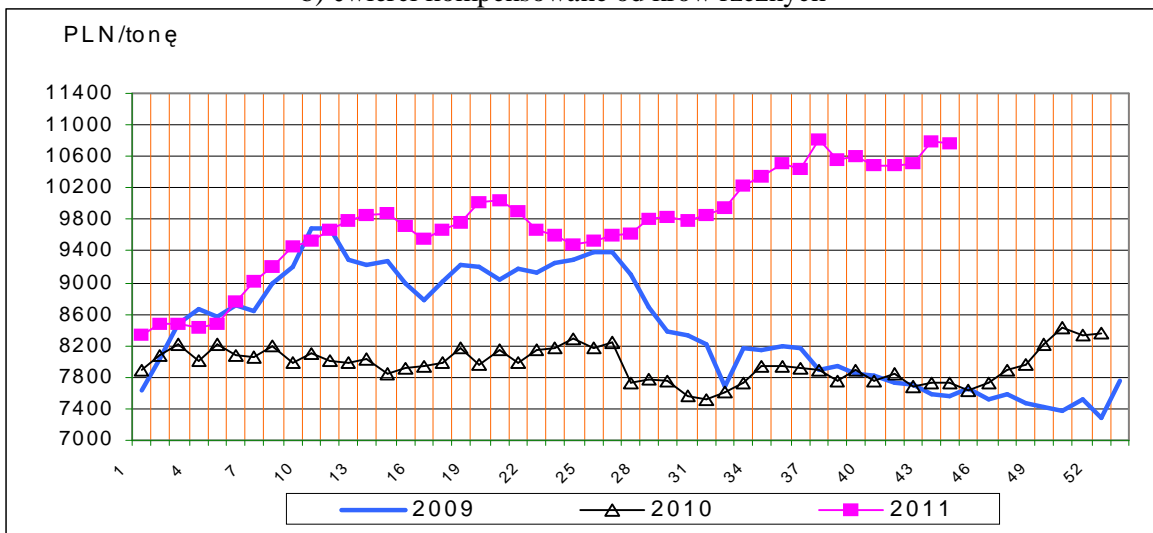


Rys.15. Ceny sprzedaży ćwierci wołowych w zakładach mięsnych

a) ćwierci kompensowane od młodych byków

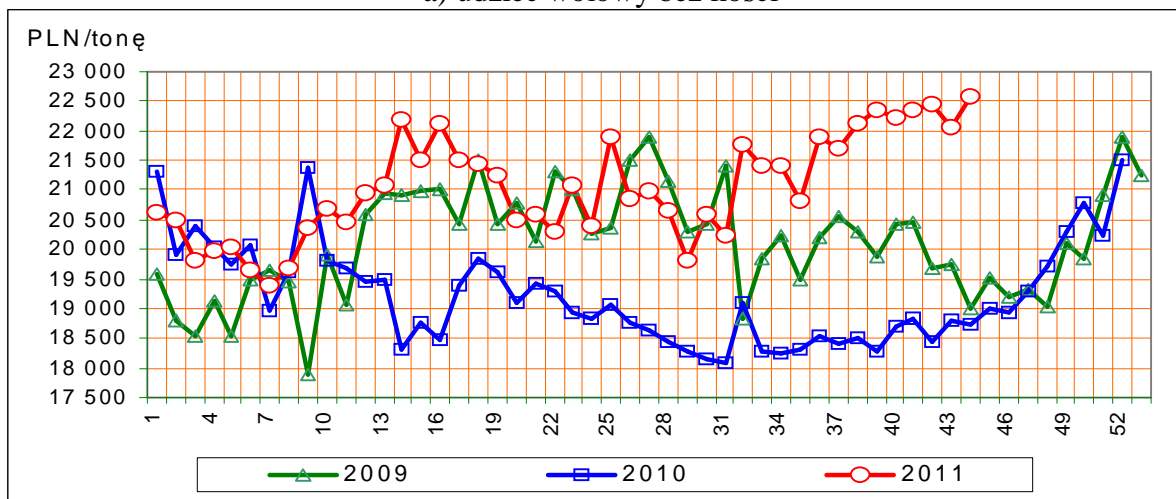


b) ćwierci kompensowane od krów rzeźnych

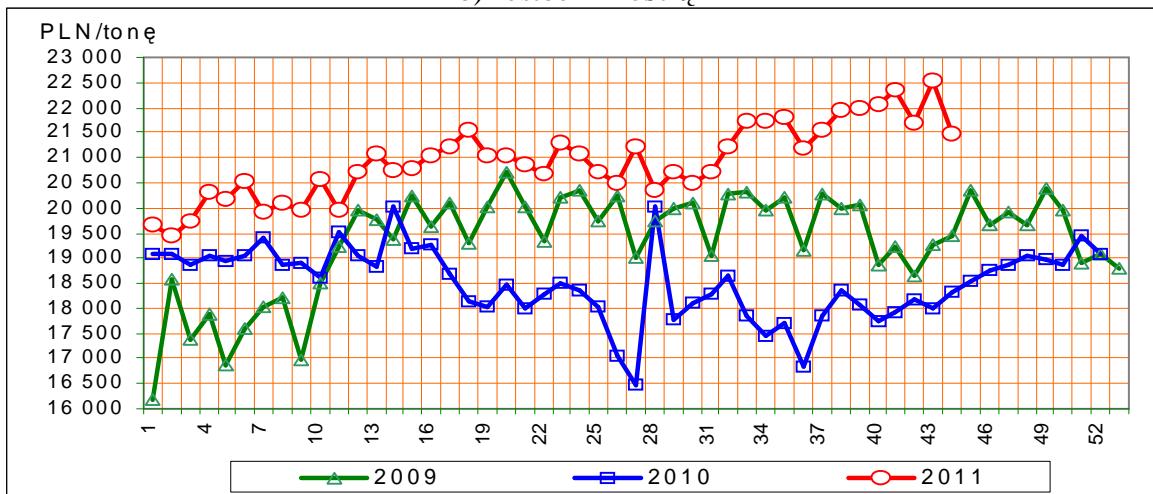


Rys.16. Ceny sprzedaży elementów wołowiny

a) udziec wołowy bez kości

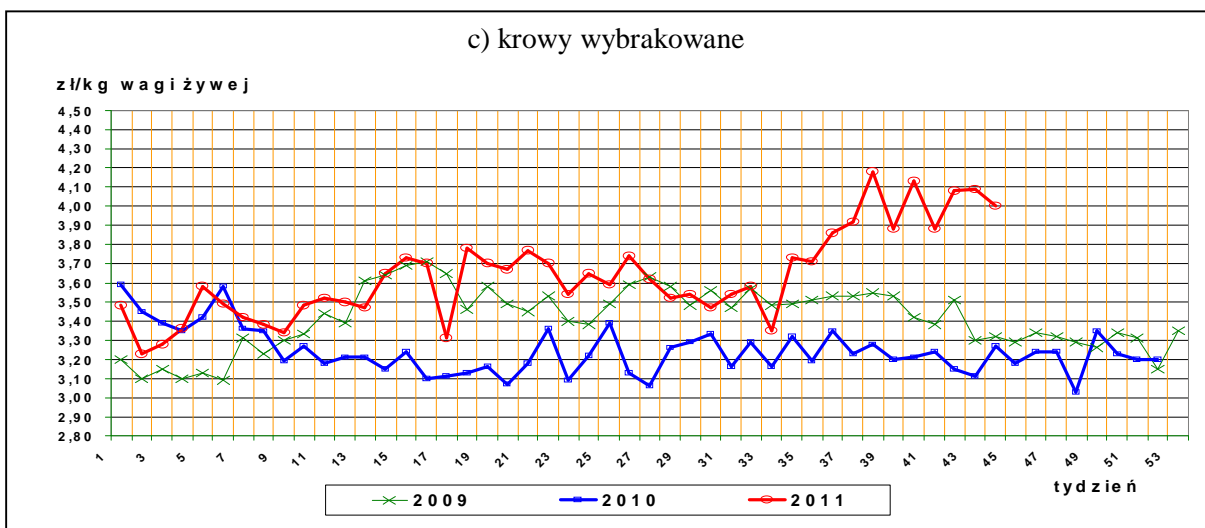
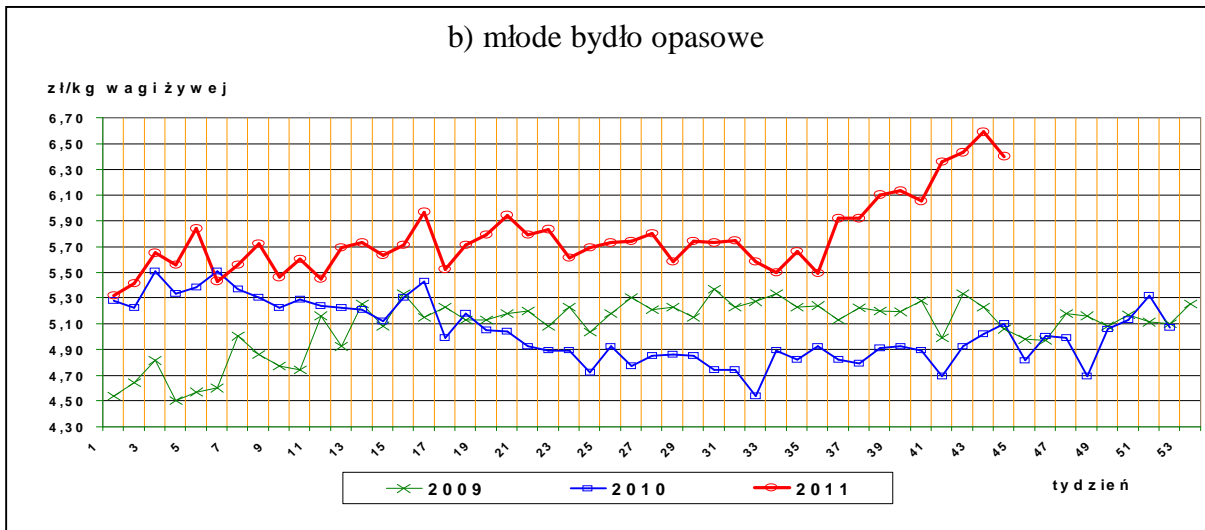
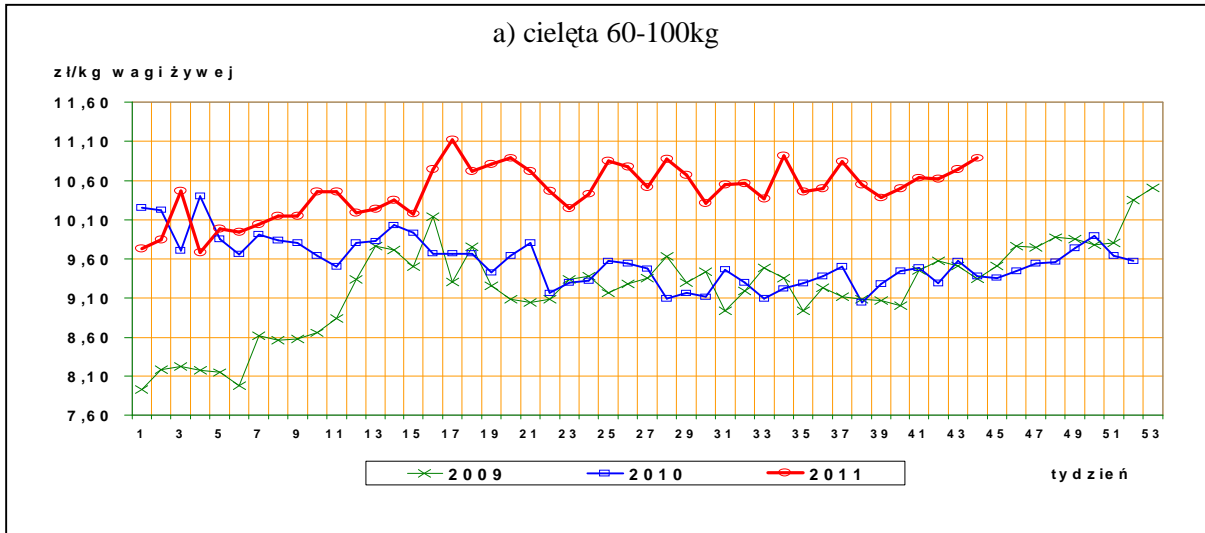


b) rostbef z kością





Rys17. Ceny bydła na targowiskach



## IV. Analiza handlu zagranicznego wołowiną

**Informacje dotyczące zasad i procedur handlu zagranicznego** na rynku wołowiny i cielęciny można odnaleźć na stronie internetowej Agencji Rynku Rolnego, pod adresem:  
[http://www.arr.gov.pl/index.php?option=com\\_content&view=article&id=41&Itemid=46](http://www.arr.gov.pl/index.php?option=com_content&view=article&id=41&Itemid=46)

### 1. Dopłaty eksportowe Unii Europejskiej do wołowiny\*

Tablica 14. Dopłaty eksportowe Unii Europejskiej do wołowiny i żywca wołowego (poziom subsydiów obowiązujący od 2 września 2010 roku, wg rozporządzenia Komisji Europejskiej (WE) Nr 840/2010.

*Euro/100kg*

Kategoria mięsa	Kod produktu	Kierunek eksportu	
		Kraje przeznaczenia**	Kraje przeznaczenia***
<i>Mięso świeże lub chłodzone</i>			
<b>tusze ze zw. płci męskiej</b>	<b>0201 10 00 9130</b>	<b>24,40</b>	<b>14,40</b>
<b>ćwiartki przednie ze zw. płci męskiej</b>	<b>0201 20 30 9110</b>	<b>18,30</b>	<b>10,80</b>
<b>ćwiartki zadnie ze zw. płci męskiej</b>	<b>0201 20 50 9110</b>	<b>30,50</b>	<b>17,90</b>
<b>Mięso drobne świeże o zaw. pow.78% mięsa</b>	<b>0201 30 00 9060</b>	<b>11,30</b>	<b>3,80</b>
<b>Mięso drobne mrożone o zaw. pow. 78% mięsa</b>	<b>0202 30 90 9200</b>	<b>11,30</b>	<b>3,80</b>

*Euro/100kg*

Kategoria bydła	Kod produktu	Kierunek eksportu
<i>Bydło hodowlane czystej rasy</i>		
<b>jałówki od 250 kg do 30 miesięcy</b>	<b>0102 10 10 9140</b>	<b>25,90 Euro do wszystkich miejsc przeznaczenia (państwa trzecie, inne terytoria, zaopatrzenie i miejsc przeznaczenia uważane za wywóz ze Wspólnoty)</b>
<b>Krowy od 250 kg do 30 miesięcy</b>	<b>0102 10 30 9140</b>	

\*- źródło : FAMMU/FAPA

\*\*\*) Turcja, Ukraina, Białoruś, Mołdowa, Rosja, Gruzja, Armenia, Azerbejdżan, Kazachstan, Turkmenia, Uzbekistan, Tadżykistan, Kirgizja, Maroko, Algieria, Tunezja, Libia, Liban, Syria, Irak, Iran, Izrael, Zachodni Brzeg Jordanu/Strefa Gazy, Jordania, Arabia Saudyjska, Kuwejt, Bahrajn, Katar, Zjednoczone Emiraty Arabskie, Oman, Jemen, Pakistan, Sri Lanka, Myanmar (Birma), Tajlandia, Wietnam, Indonezja, Filipiny, Chiny, Korea Północna, Hongkong, Sudan, Mauretania, Mali, Burkina Faso, Niger, Czad, Republika Zielonego Przylądka, Senegal, Gambia, Gwinea Bissau, Gwinea, Sierra Leone, Liberia, Wybrzeże Kości Słoniowej, Ghana, Togo, Benin, Nigeria, Kamerun, Republika Środkowoafrykańska, Gwinea Równikowa, Wyspy Świętego Tomasza i Książęca, Gabon, Kongo, Kongo (Republika Demokratyczna), Ruanda, Burundi, Wyspa Świętej Heleny z przyległościami, Angola, Etiopia, Erytrea, Dżibuti, Somalia, Uganda, Tanzania, Seszele z przyległościami, Brytyjskie Terytorium Oceanu Indyjskiego, Mozambik, Mauritius, Komory, Majotta, Zambia, Malawi, Republika Południowej Afryki, Lesotho i Egipt.

\*\*\*) Albania, Chorwacja, Bośnia i Hercegowina, Serbia, Kosowo, Czarnogóra, Była Jugosłowiańska Republika Macedonii.

## Departament Rynków Rolnych

Tablica 15. Polski handel zagraniczny końmi oraz mięsem końskim, bydłem żywym oraz mięsem wołowym w okresie I-VIII 2011r. *(dane tymczasowe, mogą ulec zmianie)*

a) eksport/ wywóz

CN	Nazwa towaru	EKSPORT/WYWÓZ			
		Wartość [tys. EUR]		Wolumen [tony]	
		I-VIII 2010r.	I-VIII 2011r.	I-VIII 2010r.	I-VIII 2011r.
0101	Konie żywe	14 746	13 841	8 311	7 251
0102	Bydło żywe	70 142	68 341	29 299	27 405
0201	Mięso wołowe świeże lub chłodzone	371 854	469 886	141 308	153 525
0202	Mięso wołowe mrożone	62 771	79 292	24 929	26 690
0205	Mięso końskie	20 821	21 991	7 930	8 462

b) import

CN	Nazwa towaru	IMPORT/PRZYWÓZ			
		Wartość [tys. EUR]		Wolumen [tony]	
		I-VIII 2010r.	I-VIII 2011r.	I-VIII 2010r.	I-VIII 2011r.
0101	Konie żywe	909	1 002	353	601
0102	Bydło żywe	10 114	12 543	4 768	5 423
0201	Mięso wołowe świeże lub chłodzone	16 126	15 986	5 562	4 834
0202	Mięso wołowe mrożone	7 023	9 302	2 744	3 557
0205	Mięso końskie	63	96	33	53

c) saldo

CN	Nazwa towaru	SALDO	
		Wartość [tys. EUR]	
		I-VIII 2010r.	I-VIII 2011r.
0101	Konie żywe	13 838	12 839
0102	Bydło żywe	60 028	55 798
0201	Mięso wołowe świeże lub chłodzone	355 728	453 900
0202	Mięso wołowe mrożone	55 748	69 990
0205	Mięso końskie	20 757	21 895

Tablica 16. Kierunki, wolumen oraz **ceny eksportu/wywozu** bydła żywego oraz wołowiny z Polski w okresie I-VIII 2011r. *(dane wstępne)*.

a) bydło żywe ogółem (CN 0102)

Kraj	sztuk	EUR/kg
Niderlandy	98 886	2,99
Włochy	75 122	2,79
Chorwacja	20 471	2,47
Hiszpania	18 692	2,47
Bośnia i Hercegowina	11 349	2,33
Litwa	10 375	1,46
Belgia	7 250	3,13
Grecja	3 312	2,13

## Departament Rynków Rolnych

Węgry	1 121	2,06
Rosja	757	3,48
Niemcy	446	2,06
Rumunia	164	2,09
Uzbekistan	148	3,91
Słowenia	133	5,54
Republika Czeska	34	1,97
Ukraina	23	3,51
Słowacja	3	2,50
<b>OGÓLEM</b>	<b>248 286</b>	<b>2,49</b>

b) bydło żywe do 80kg - cielęta (CN 01029005)

<b>Kraj</b>	<b>sztuk</b>	<b>EUR/kg</b>
Niderlandy	97 927	3,04
Włochy	61 069	3,26
Hiszpania	18 114	2,47
Belgia	7 250	3,13
Bośnia i Hercegowina	4 394	2,34
Chorwacja	1 367	2,69
Litwa	1 243	2,87
Grecja	1	0,50
<b>OGÓLEM</b>	<b>191 365</b>	<b>3,04</b>

c) mięso wołowe świeże, chłodzone (CN 0201)

<b>Kraj</b>	<b>ton</b>	<b>EUR/kg</b>
Turcja	46 761	2,98
Włochy	26 044	3,30
Niderlandy	24 625	2,59
Niemcy	21 938	2,85
Hiszpania	10 032	3,19
Francja	3 387	3,96
Republika Czeska	3 123	4,16
Słowacja	2 654	3,32
Dania	2 508	3,36
Rosja	2 495	2,40
Izrael	1 906	4,07
Macedonia	1 387	2,63
Austria	998	2,92
Grecja	692	3,25
Węgry	667	3,62
Wielka Brytania	666	5,56
Szwecja	478	4,48
Finlandia	378	5,97
Belgia	348	4,24
Kosowo	300	2,71

## Departament Rynków Rolnych

Rumunia	298	2,99
Litwa	273	2,79
Estonia	215	3,34
Łotwa	212	3,47
Bułgaria	185	2,25
Iran	175	3,50
Chorwacja	175	2,73
Irlandia	171	6,16
Bośnia i Hercegowina	142	2,63
Portugalia	116	4,26
Słowenia	46	3,09
Kazachstan	36	3,19
Angola	23	1,52
Hongkong	19	1,37
Malta	13	4,53
Cypr	1,0	4,62
Norwegia	0,3	13,85
<b>OGÓLEM</b>	<b>153 525</b>	<b>3,06</b>

### d) mięso wołowe mrożone (CN 0202)

<b>Kraj</b>	<b>ton</b>	<b>EUR/kg</b>
Rosja	3 498	2,45
Włochy	3 209	3,22
Kazachstan	2 454	2,63
Niemcy	2 077	2,91
Szwecja	1 741	4,32
Niderlandy	1 706	1,98
Bułgaria	1 302	2,36
Izrael	1 157	4,82
Francja	1 092	3,28
Dania	882	3,75
Wielka Brytania	798	3,12
Grecja	785	3,85
Litwa	597	2,34
Hiszpania	485	2,10
Estonia	463	2,57
Austria	424	2,95
Majotta	393	2,14
Belgia	383	2,70
Węgry	368	1,84
Słowacja	325	2,70
Cypr	299	3,50
Malta	280	3,66
Republika Czeska	272	3,66
Uzbekistan	234	3,85
Macedonia	214	2,48

## Departament Rynków Rolnych

Bośnia i Hercegowina	184	1,75
Iran	139	3,30
Rumunia	105	2,64
Łotwa	103	2,40
Ghana	73	0,35
Wybrzeże Kości Słoniowej	73	0,42
Finlandia	71	6,19
Chorwacja	62	2,65
Tadżykistan	54	2,53
Kosowo	48	1,46
Irlandia	47	2,82
Zambia	46	0,48
Turcja	41	7,94
Armenia	40	1,52
Słowenia	38	5,01
Komory	23	2,07
Angola	23	1,25
Liberia	23	0,85
Hongkong	22	0,90
Bermudy	9,4	2,54
Antyle Niderlandzkie	7,8	2,27
Portugalia	0,6	6,91
Norwegia	0,04	10,81
<b>OGÓLEM</b>	<b>26 690</b>	<b>2,97</b>

Tablica 17. Kierunki, wolumen oraz **ceny importu/przywozu** bydła żywego oraz wołowiny do Polski w okresie I-VIII 2011r. (dane wstępne).

a) bydło żywe ogółem (CN 0102)

<b>Kraj</b>	<b>sztuk</b>	<b>EUR/szt</b>
Niemcy	4 123	1 509
Litwa	3 918	213
Słowacja	2 445	521
Republika Czeska	1 268	1 154
Niderlandy	988	1 415
Belgia	542	1 353
Rumunia	444	316
Dania	238	1 411
Francja	41	2 124
Węgry	36	1 529
<b>OGÓLEM</b>	<b>14 043</b>	<b>893</b>

b) bydło żywe do 80kg (cielęta) CN 01029005)

<b>Kraj</b>	<b>Wartość w Euro</b>	<b>sztuk</b>	<b>EUR/szt</b>
Litwa	836 025	3 918	213
Niderlandy	42 979	133	323
Rumunia	203	1	203
<b>OGÓLEM</b>	<b>879 207</b>	<b>4 052</b>	<b>217</b>

## Departament Rynków Rolnych

### c) mięso wołowe świeże, chłodzone (CN 0201)

<b>Kraj</b>	<b>ton</b>	<b>EUR/kg</b>
Irlandia	1 996	3,96
Republika Czeska	913	2,78
Słowacja	610	2,09
Niemcy	602	2,88
Litwa	349	2,98
Wielka Brytania	200	3,04
Niderlandy	44	6,85
Dania	37	2,68
Francja	23	2,41
Włochy	22	2,92
Hiszpania	12	10,39
Austria	9,9	5,92
Węgry	7,3	4,44
Argentyna	7,1	19,76
Brazylia	0,9	13,59
Stany Zjednoczone Ameryki	0,2	26,82
Norwegia	0,1	10,00
Paragwaj	0,05	11,02
Urugwaj	0,02	13,52
Australia	0,02	91,06
Nowa Zelandia	0,01	26,50
<b>OGÓLEM</b>	<b>4 834</b>	<b>3,31</b>

### d) mięso wołowe mrożone (CN 0202)

<b>Kraj</b>	<b>ton</b>	<b>EUR/kg</b>
Wielka Brytania	1 345	1,73
Republika Czeska	625	2,69
Irlandia	475	2,79
Niemcy	293	3,71
Litwa	227	2,86
Niderlandy	200	3,80
Belgia	158	2,17
Dania	86	4,80
Hiszpania	71	1,33
Słowacja	22	6,38
Francja	20	5,74
Nowa Zelandia	16	9,78
Argentyna	9,5	13,37
Rumunia	5,0	9,23
Cypr	3,7	6,89
Urugwaj	0,7	10,29
Stany Zjednoczone Ameryki	0,3	14,53
Chiny	0,05	7,04
<b>OGÓLEM</b>	<b>3 557</b>	<b>2,62</b>

### *V. Informacje statystyczne (dane GUS)*

*Tablica 18. Pogłowie bydła w Polsce*

## Departament Rynków Rolnych

Lp.	Kategoria	Grudzień 2009		Czerwiec 2010	
		tys. szt. lub %	roczna zmiana [% lub pkt%]	tys. szt. lub %	roczna zmiana [%]
<i>Liczba bydła</i>					
	<i>Bydło ogółem</i>	5 590,2	+0,5%	5 724,0	+0,4%
	<b>cielęta do 1 roku</b>	<b>1419,1</b>	<b>+2,6%</b>	<b>1456,8</b>	<b>-1,0%</b>
	bydło 1-2 lata	1192,8	+9,0%	1243,9	+3,3%
	bydło >2lat	2978,3	-3,4%	3023,3	b.z.
	krowy	2678,2	-3,4%	2655,7	-1,2%
	<b>w tym: - mleczne</b>	<b>2584,8</b>	<b>-4,2%</b>	<b>2538,2</b>	<b>-2,6%</b>

<i>Struktura stada w %</i>					
	<b>Cielęta do 1 roku</b>	<b>25,4</b>	<b>+0,5pkt %</b>	<b>25,5</b>	<b>-0,3pkt %</b>
	<b>Bydło 1-2 lata</b>	<b>21,3</b>	<b>+1,6pkt%</b>	<b>21,7</b>	<b>+0,6pkt %</b>
	<b>Krowy</b>	<b>47,9</b>	<b>-1,9pkt%</b>	<b>46,4</b>	<b>-0,8pkt %</b>
	<b>Bydło&gt;2lat</b>	<b>53,3</b>	<b>-2,1pkt%</b>	<b>6,4</b>	<b>-0,3pkt %</b>

Lp.	Kategoria	Grudzień 2010		Czerwiec 2011	
		tys. szt. lub %	roczna zmiana [% lub pkt%]	tys. szt. lub %	roczna zmiana [%]
<i>Liczba bydła</i>					
	<i>Bydło ogółem</i>	5559,5	-0,5 pkt%	5761,9	+0,7%
	<b>cielęta do 1 roku</b>	<b>1385,8</b>	<b>-2,4 pkt %</b>	<b>1481,4</b>	<b>+1,7%</b>
	bydło 1-2 lata	1226,3	+2,8 pkt%	1299,5	+4,5%
	bydło >2lat	2947,4	-1,0 pkt%	2981,0	+1,4%
	krowy	2635,5	-1,4 pkt%	2626,0	-1,1%
	<b>w tym: - mleczne</b>	<b>2528,8</b>	<b>-2,2 pkt%</b>	<b>2473,2</b>	

<i>Struktura stada w %</i>					
	<b>Cielęta do 1 roku</b>	<b>24,9%</b>	<b>-0,5 pkt%</b>	<b>25,7%</b>	<b>+0,2pkt%</b>
	<b>Bydło 1-2 lata</b>	<b>22,1%</b>	<b>+0,8 pkt%</b>	<b>22,6%</b>	<b>+0,9pkt%</b>
	<b>Krowy</b>	<b>47,4%</b>	<b>-0,5pkt%</b>	<b>45,6%</b>	<b>-0,8pkt%</b>



## Departament Rynków Rolnych

Bydło>2lat                      53,0%                      -0,3pkt%                      6,1%                      -1,1pkt%

**Tablica 19. Ceny skupu oraz ceny targowiskowe bydła rzeźnego ogółem (bez cieląt) w 2011r. wg GUS\*  
(lata 2004-2010 w wydaniu Excel)**

2011													
	I	II	III	IV	V	VI	VII	VIII	IX	X	XI	XII	I-XII
cena skupu	5,23	5,33	5,71	5,75	5,80	5,65	5,52	5,87	5,96				
cena targowiskowa	5,11	5,23	5,27	5,51	5,52	5,46	5,35	5,38	5,69				

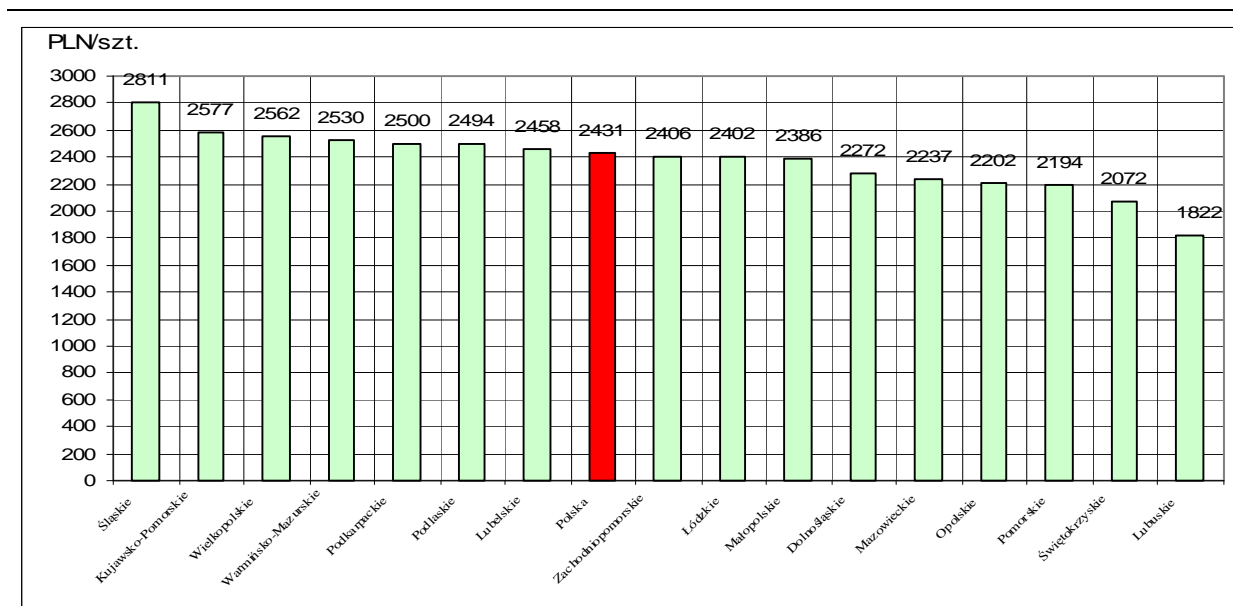
\*- w zł/kg w.ż.

**Tablica 20. Ceny skupu\* krów rzeźnych w Polsce oraz wg województw oraz wg miesięcy w roku 2011**

województwo/miesiąc	Styczeń	Luty	Marzec	Kwiecień	Maj	Czerwiec	Lipiec	Sierpień	Wrzesień	Październik	Listopad	Grudzień
	w zł za sztukę											
<i>olska</i>	1953,69	1982,89	2159,78	2143,18	2192,12	2234,46	2257,09	2377,16	2431,38			
łnośląskie	1886,06	2107,52	2045,30	2120,94	2010,99	1910,68	2039,69	2444,39	2271,54			
ujawsko-Pomorskie	2224,47	2192,67	2405,67	2412,97	2482,66	2456,12	2525,10	2633,38	2577,16			
ubelskie	2089,42	2087,32	2238,16	2246,09	2232,84	2378,41	2357,62	2302,36	2458,27			
ubuskie	1699,69	1667,54	1823,06	1725,36	1669,30	1637,34	1934,46	1865,78	1821,81			
ódzkie	2048,82	1966,14	2176,05	2226,06	2175,85	2288,05	2149,66	2442,61	2401,88			
łopolskie	1803,63	1869,32	1908,54	2053,03	2031,57	2063,02	2126,52	2167,31	2386,19			
azowieckie	1752,15	1822,84	1963,72	1888,01	1922,81	2035,71	2139,75	2160,76	2236,77			
olskie	1834,50	1815,46	2153,61	1928,48	1961,70	1876,62	2062,04	1966,10	2201,74			
dkarpackie	1964,60	2215,04	2222,58	2393,70	2497,67	2415,37	2351,37	2431,82	2499,77			
dlaskie	2058,16	2095,86	2258,27	2266,74	2351,86	2341,28	2388,26	2444,05	2493,53			
omorskie	2021,23	2017,40	2283,63	2269,33	1761,42	2313,44	1962,77	2223,25	2193,63			
ąskie	1751,49	2059,33	1773,54	2090,05	2110,27	2229,45	1964,16	2903,53	2811,01			
więtokrzyskie	1639,18	1597,00	1741,27	1461,53	1728,30	1873,45	1894,78	1995,41	2072,30			
armińsko-azurskie	2199,81	2119,91	2291,70	2379,71	2479,43	2518,66	2472,01	2507,23	2529,89			
ielkopolskie	1941,49	1986,59	2239,85	2223,38	2398,62	2337,92	2406,18	2490,35	2562,11			
chodniopomorskie	1923,96	1937,87	2390,09	2259,60	2079,80	2140,06	2179,12	2249,45	2406,34			

wg siedziby producenta żywca –wstępne dane GUS

**Rys. 18. Graficzny obraz cen skupu (płaconych producentom) krów rzeźnych w Polsce\* wg województw we wrześniu 2011r.**



**Tabl. 21 Zestawienie monitorowanych danych w zakresie skupu z rynku wołowiny w latach 2003-2010  
(wybrane fragmenty z bazy danych)**

a) ceny zakupu bydła rzeźnego w PLN/kg mpc w układzie miesięcznym, kwartalnym, półrocznym i rocznym.

	I	II	III	IV	V	VI	VII	VIII	IX	X	XI	XII
bydło ogółem	5,24	5,17	5,22	5,34	5,05	5,18	4,85	4,94	4,93	5,07	5,12	5,10
byki do 2 lat (A)	6,22	6,29	6,29	6,25	6,27	6,22	6,09	6,12	6,12	6,05	5,99	5,90
byki >2 lat (B)	6,07	6,03	5,96	5,79	5,71	6,09	6,27	6,13	5,93	5,95	5,77	5,81
wolce (C)	6,03	6,16	6,15	6,12	5,99	0,00	5,86	6,07	0,00	5,57	5,87	5,48
krowy (D)	3,46	3,39	3,38	3,27	3,30	3,27	3,27	3,44	3,74	4,02	3,87	3,76
jałówki (E)	5,92	5,97	5,96	5,88	5,89	5,84	5,70	5,68	5,59	5,57	5,56	5,50
<b>2004</b>												
												zł/kg mpc
	I	II	III	IV	V	VI	VII	VIII	IX	X	XI	XII
bydło ogółem	5,25	5,46	5,73	5,88	6,77	8,04	7,34	7,32	7,51	7,46	7,27	7,20
byki do 2 lat (A)	6,06	6,17	6,33	6,58	7,69	8,83	8,18	8,10	8,25	8,21	8,16	8,16
byki >2 lat (B)	6,12	6,22	6,32	6,31	7,71	9,02	8,10	8,10	8,08	8,32	8,11	8,15
wolce (C)	0,00	0,00	5,94	0,00	0,00	7,88	0,00	8,50	6,44	7,20	6,87	6,70
krowy (D)	3,85	4,35	4,74	5,07	5,80	7,48	6,47	6,60	6,92	6,86	6,57	6,32
jałówki (E)	5,56	5,65	5,84	6,01	6,69	7,77	7,15	7,04	7,20	7,27	7,18	7,10
<b>2005</b>												
												zł/kg mpc
	I	II	III	IV	V	VI	VII	VIII	IX	X	XI	XII
bydło ogółem	7,42	7,98	8,16	8,13	8,07	8,21	8,19	8,17	7,98	7,65	7,64	7,51
byki do 2 lat (A)	8,35	8,75	8,82	8,88	8,75	8,89	8,79	8,86	8,76	8,60	8,65	8,60
byki >2 lat (B)	8,32	8,54	8,71	8,83	8,71	8,71	8,63	8,69	8,65	8,56	8,58	8,49
wolce (C)	0,00	6,28	8,25	8,45	9,10	0,00	7,66	0,00	7,39	8,25	0,00	7,38
krowy (D)	6,64	7,24	7,48	7,42	7,40	7,51	7,42	7,42	7,13	6,63	6,56	6,28
jałówki (E)	7,29	7,59	7,70	7,73	7,81	7,73	7,66	7,72	7,61	7,48	7,47	7,37

*Wykorzystanie możliwe z dokładnym podaniem źródła*

## Departament Rynków Rolnych

<b>2006</b>												zł/kg mpc
	I	II	III	IV	V	VI	VII	VIII	IX	X	XI	XII
bydło ogółem	7,70	8,08	8,21	8,27	8,34	8,49	8,22	8,15	8,32	8,10	7,88	7,91
byki do 2 lat (A)	8,86	9,12	9,29	9,33	9,36	9,46	9,25	9,11	9,26	9,07	8,98	8,91
byki >2 lat (B)	8,70	8,96	9,08	9,20	9,32	9,40	9,27	9,24	9,34	9,20	8,92	8,91
wolce (C)	7,28	6,37	7,67	0,00	7,79	0,00	7,40	0,00	7,21	8,03	7,43	7,27
krowy (D)	6,62	6,88	7,19	7,18	7,26	7,45	7,20	7,00	7,15	7,05	6,81	6,66
jałówki (E)	7,56	7,71	7,79	7,84	7,86	7,99	7,90	7,79	7,88	7,81	7,59	7,63

<b>2007</b>												zł/kg mpc
	I	II	III	IV	V	VI	VII	VIII	IX	X	XI	XII
bydło ogółem	8,14	8,29	8,23	8,10	7,82	7,72	7,68	7,93	8,07	7,75	7,50	7,55
byki do 2 lat (A)	9,14	9,15	9,03	8,95	8,66	8,49	8,37	8,70	8,73	8,49	8,33	8,37
byki >2 lat (B)	9,16	9,20	8,92	8,93	8,56	8,52	8,54	8,71	8,82	8,48	8,14	8,23
wolce (C)	0,00	0,00	7,77	8,73	7,58	6,64	0,00	7,17	7,90	7,45	8,17	6,36
krowy (D)	6,87	7,14	7,21	7,14	6,95	6,92	6,91	7,08	7,33	7,03	6,57	6,42
jałówki (E)	7,72	7,80	7,77	7,66	7,53	7,49	7,49	7,66	7,77	7,56	7,45	7,45

<b>2008</b>												zł/kg mpc
	I	II	III	IV	V	VI	VII	VIII	IX	X	XI	XII
bydło ogółem	7,97	8,08	8,06	8,07	8,08	8,28	7,90	7,94	8,12	8,10	8,00	8,24
byki do 2 lat (A)	8,82	8,75	8,66	8,71	8,69	8,85	8,59	8,70	8,85	8,91	8,91	9,16
byki >2 lat (B)	8,76	8,62	8,50	8,64	8,75	8,98	8,71	8,85	9,01	8,99	8,98	8,93
wolce (C)	7,39	7,82	8,39	6,26	8,42	9,30	7,97	7,87	7,40	0,00	7,63	7,55
krowy (D)	6,83	7,01	7,16	7,21	7,25	7,50	7,10	7,08	7,22	7,17	6,89	7,06
jałówki (E)	7,68	7,76	7,83	7,81	7,83	7,93	7,70	7,67	7,81	7,80	7,75	7,92

<b>2009</b>												zł/kg mpc
	I	II	III	IV	V	VI	VII	VIII	IX	X	XI	XII
bydło ogółem	8,66	9,13	9,47	9,28	9,43	9,70	9,46	9,27	9,19	8,82	8,92	9,08

## Departament Rynków Rolnych

byki do 2 lat (A)	9,51	9,92	10,25	10,13	10,31	10,60	10,44	10,43	10,32	10,04	10,21	10,31
byki >2 lat (B)	9,55	9,99	10,47	10,41	10,57	10,84	10,67	10,71	10,67	10,47	10,46	10,48
wolce (C)	7,06	8,34	0,00	0,00	8,00	0,00	0,00	0,00	7,45	8,46	8,35	0,00
krowy (D)	7,50	7,85	8,32	8,23	8,29	8,56	8,20	7,93	7,77	7,36	7,34	7,37
jałówki (E)	8,22	8,51	8,90	8,88	8,90	9,12	9,03	9,00	8,98	8,75	8,83	8,87
<b>2010</b>												<b>zł/kg mpc</b>
	I	II	III	IV	V	VI	VII	VIII	IX	X	XI	XII
bydło ogółem	9,43	9,45	8,78	8,78	8,44	8,45	8,29	8,51	8,66	8,79	9,40	9,91
byki do 2 lat (A)	10,66	10,58	9,71	9,55	9,03	8,98	8,83	9,13	9,31	9,63	10,58	11,18
byki >2 lat (B)	10,96	10,74	9,81	9,73	9,14	9,11	8,90	9,33	9,55	9,85	10,86	11,38
wolce (C)	0,00	10,54	9,24	5,99	8,44	8,06	8,08	8,63	7,65	0,00	0,00	8,09
krowy (D)	7,70	7,76	7,67	7,68	7,56	7,66	7,50	7,46	7,60	7,56	7,63	7,85
jałówki (E)	9,17	9,23	8,61	8,46	8,19	8,24	8,12	8,27	8,42	8,46	8,68	9,02

2003 kwartał					2003 półrocze			2003	
	I-III	IV-VI	VII-IX	X-XII	I-VI	VII-XII		I-XII	
bydło ogółem	5,21	5,18	4,90	5,09	5,19	5,00	bydło ogółem	5,10	
byki do 2 lat (A)	6,26	6,25	6,11	5,99	6,26	6,04	byki do 2 lat (A)	6,16	
byki >2 lat (B)	6,01	5,84	6,14	5,87	5,96	6,02	byki >2 lat (B)	6,00	
wolce (C)	6,13	6,04	5,93	5,70	6,10	5,72	wolce (C)	5,88	
krowy (D)	3,41	3,28	3,48	3,91	3,35	3,70	krowy (D)	3,53	
jałówki (E)	5,94	5,87	5,65	5,55	5,91	5,59	jałówki (E)	5,76	
2004 kwartał					2004 półrocze			2004	
	I-III	IV-VI	VII-IX	X-XII	I-VI	VII-XII		I-XII	
bydło ogółem	5,52	7,11	7,40	7,31	6,27	7,35	bydło ogółem	6,94	
byki do 2 lat (A)	6,21	7,96	8,18	8,18	7,00	8,18	byki do 2 lat (A)	7,73	
byki >2 lat (B)	6,25	7,93	8,11	8,20	7,06	8,14	byki >2 lat (B)	7,90	
wolce (C)	5,94	7,88	7,62	6,95	7,26	7,05	wolce (C)	7,06	
krowy (D)	4,39	6,40	6,71	6,57	5,49	6,64	krowy (D)	6,25	

## Departament Rynków Rolnych

2005 kwartał					2005 półrocze			2005	
	I-III	IV-VI	VII-IX	X-XII		I-VI	VII-XII		I-XII
jałówki (E)	5,69	6,88	7,13	7,18	jałówki (E)	6,17	7,15	jałówki (E)	6,69
bydło ogółem	7,90	8,14	8,13	7,60	bydło ogółem	8,04	7,90	bydło ogółem	7,97
byki do 2 lat (A)	8,69	8,84	8,81	8,62	byki do 2 lat (A)	8,78	8,73	byki do 2 lat (A)	8,76
byki >2 lat (B)	8,53	8,75	8,66	8,54	byki >2 lat (B)	8,66	8,62	byki >2 lat (B)	8,64
wolce (C)	6,18	8,52	7,48	7,74	wolce (C)	6,44	7,48	wolce (C)	7,24
krowy (D)	7,14	7,45	7,34	6,47	krowy (D)	7,33	6,95	krowy (D)	7,14
jałówki (E)	7,54	7,76	7,67	7,44	jałówki (E)	7,66	7,55	jałówki (E)	7,61
2006 kwartał					2006 półrocze			2006	
	I-III	IV-VI	VII-IX	X-XII		I-VI	VII-XII		I-XII
bydło ogółem	8,05	8,36	8,23	7,96	bydło ogółem	8,21	8,10	bydło ogółem	8,15
byki do 2 lat (A)	9,14	9,38	9,20	8,99	byki do 2 lat (A)	9,26	9,10	byki do 2 lat (A)	9,18
byki >2 lat (B)	8,96	9,31	9,29	9,02	byki >2 lat (B)	9,18	9,16	byki >2 lat (B)	9,17
wolce (C)	6,70	7,79	7,30	7,44	wolce (C)	6,97	7,41	wolce (C)	7,22
krowy (D)	6,95	7,29	7,11	6,86	krowy (D)	7,12	6,98	krowy (D)	7,05
jałówki (E)	7,71	7,89	7,85	7,68	jałówki (E)	7,80	7,76	jałówki (E)	7,78
2007 kwartał					2007 półrocze			2007	
	I-III	IV-VI	VII-IX	X-XII		I-VI	VII-XII		I-XII
bydło ogółem	8,22	7,87	7,91	7,61	bydło ogółem	8,04	7,75	bydło ogółem	7,89
byki do 2 lat (A)	9,11	8,70	8,62	8,40	byki do 2 lat (A)	8,91	8,51	byki do 2 lat (A)	8,71
byki >2 lat (B)	9,07	8,65	8,70	8,30	byki >2 lat (B)	8,85	8,54	byki >2 lat (B)	8,69
wolce (C)	7,77	7,39	7,41	7,22	wolce (C)	7,42	7,28	wolce (C)	7,40
krowy (D)	7,07	6,99	7,11	6,73	krowy (D)	7,03	6,91	krowy (D)	6,97
jałówki (E)	7,77	7,55	7,64	7,50	jałówki (E)	7,66	7,57	jałówki (E)	7,61

## Departament Rynków Rolnych

2008 kwartał					2008 półrocze			2008	
	I-III	IV-VI	VII-IX	X-XII		I-VI	VII-XII		I-XII
bydło ogółem	8,04	8,14	7,99	8,11	bydło ogółem	8,09	8,05	bydło ogółem	8,07
byki do 2 lat (A)	8,74	8,75	8,71	8,98	byki do 2 lat (A)	8,75	8,86	byki do 2 lat (A)	8,80
byki >2 lat (B)	8,64	8,79	8,88	8,97	byki >2 lat (B)	8,72	8,91	byki >2 lat (B)	8,82
wolce (C)	7,52	6,82	7,75	7,62	wolce (C)	7,34	7,71	wolce (C)	7,45
krowy (D)	6,99	7,31	7,14	7,05	krowy (D)	7,16	7,09	krowy (D)	7,13
jałówki (E)	7,76	7,85	7,73	7,82	jałówki (E)	7,81	7,78	jałówki (E)	7,79
2009 kwartał					2009 półrocze			2009	
	I-III	IV-VI	VII-IX	X-XII		I-VI	VII-XII		I-XII
bydło ogółem	9,11	9,46	9,31	8,94	bydło ogółem	9,30	9,13	bydło ogółem	9,22
byki do 2 lat (A)	9,92	10,33	10,39	10,19	byki do 2 lat (A)	10,13	10,30	byki do 2 lat (A)	10,21
byki >2 lat (B)	10,13	10,61	10,68	10,47	byki >2 lat (B)	10,38	10,57	byki >2 lat (B)	10,49
wolce (C)	8,26	8,00	7,45	8,45	wolce (C)	8,18	7,85	wolce (C)	8,13
krowy (D)	7,91	8,35	7,96	7,35	krowy (D)	8,15	7,67	krowy (D)	7,89
jałówki (E)	8,57	8,96	9,00	8,81	jałówki (E)	8,78	8,91	jałówki (E)	8,85
2010 kwartał					2010 półrocze			2010	
	I-III	IV-VI	VII-IX	X-XII		I-VI	VII-XII		I-XII
bydło ogółem	9,17	8,54	8,50	9,37	bydło ogółem	8,83	8,96	bydło ogółem	8,90
byki do 2 lat (A)	10,27	9,15	9,11	10,49	byki do 2 lat (A)	9,66	9,84	byki do 2 lat (A)	9,76
byki >2 lat (B)	10,45	9,25	9,26	10,72	byki >2 lat (B)	9,67	9,93	byki >2 lat (B)	9,83
wolce (C)	9,36	8,25	8,16	8,09	wolce (C)	8,59	8,11	wolce (C)	8,29
krowy (D)	7,71	7,64	7,53	7,68	krowy (D)	7,67	7,61	krowy (D)	7,64
jałówki (E)	8,94	8,28	8,29	8,71	jałówki (E)	8,59	8,50	jałówki (E)	8,54

## Departament Rynków Rolnych

### b) średnie wagi ubijanego bydła w latach 2004-2010 wg kategorii bydła

A - młode byki

Rok/miesiąc	I	II	III	IV	V	VI	VII	VIII	IX	X	XI	XII	I-XII
2004	299,4	296,4	293,7	293,5	293,5	291,6	290,2	286,3	285,4	285,1	291,2	297,8	291,3
2005	304,1	308,1	308,2	310,9	309,9	309,1	307	300,6	303,3	304,3	311,8	315,5	307,6
2006	317,1	319,9	324	319,5	325,8	323,8	312,8	313	315,2	311,2	316,2	321,8	318,7
2007	325,7	327,9	329,1	329,9	328,7	330	327,9	324	329,3	312,8	317,5	319,0	325,4
2008	326,5	327	324,5	322,6	325,7	323,8	317	314,4	314,6	310,5	315,1	321,7	320,4
2009	322,2	324,3	325,9	324,2	325,3	324,5	323,3	316,2	320,1	320,0	324,5	330,0	323,6
2010	333,4	341,3	335,1	343,1	346,2	345,9	340,4	336,9	334,2	325,7	326,4	326,3	335,8

D - krowy

Rok/miesiąc	I	II	III	IV	V	VI	VII	VIII	IX	X	XI	XII	I-XII
2004	272,2	271,5	272	273,1	267,2	269,6	261,5	261,4	264,8	267	266,4	271,3	267,3
2005	272,1	274,8	271,8	273,4	271	266,4	264,6	261,1	266,6	272,5	270,6	272,4	269,2
2006	275,1	273,4	273,4	272,9	270,4	264,2	260,2	258,1	263,5	263,9	264,9	266,9	267,5
2007	274,1	274,9	274	272,3	271,9	269,2	267,9	264,6	266	268,8	269,1	271,6	270,2
2008	273,9	274,9	273,8	270	271,9	270,5	268,6	265	266,5	266,6	269,7	274,6	270,3
2009	276,8	274,3	276,4	273,6	273,8	272,1	268,6	266,8	269,5	271,4	275,6	277,1	272,8
2010	278,5	282,1	281,7	280,5	280,9	279	275	272,9	275,5	275,1	275	277,5	277,8

E - jałówki

Rok/miesiąc	I	II	III	IV	V	VI	VII	VIII	IX	X	XI	XII	I-XII
2004	240,7	241,7	243,7	237,7	240,8	241,5	243,3	237,1	241,6	238,8	245,7	249,9	242,4
2005	253,1	256,9	255	253,3	253	252,2	251,1	247,9	246,7	249,2	250,4	256,2	251,9
2006	257,8	258,6	259,4	256,4	257,6	256,1	250,4	248,4	249,2	246,2	246,3	251,0	253,1
2007	257	258,6	258,5	260,5	258,8	257,5	254,5	250,9	249,3	246,9	251,1	253,0	254,3
2008	260	259,7	256,5	253,2	257,9	255,5	249	247,1	246,8	243,8	247,6	252,5	252,2
2009	254,8	256,4	258,2	257,4	257,4	255,2	253,6	250,6	251,8	252,9	255,6	260,8	255,4
2010	261,8	267,4	265,7	267,9	268,8	266,9	264,4	259,9	258,1	254,5	258,1	262,5	262,8

**Uwaga:**

Zainteresowanych pozyskaniem danych z zakresu monitoringu cen sprzedaży oraz cen targowiskowych w latach 2004-2009 jak i pozostałych danych m.inn. cen zakupu, danych GUS i Komisji Europejskiej, zapraszam do wydania biuletynu w wersji EXCEL:

[http://www.minrol.gov.pl/FileRepozytory/FileRepozytoryShowImage.aspx?item\\_id=40582](http://www.minrol.gov.pl/FileRepozytory/FileRepozytoryShowImage.aspx?item_id=40582)

---

Biuletyn „*Rynek wołowiny i cielęciny*” ukazuje się w każdy czwartek o godz. 13<sup>00</sup>.  
*Informacje zamieszczane w tym biuletynie przekazywane są przez współpracujące z nami podmioty na podstawie Ustawy o badaniach rynkowych z dn. 30 marca 2001r.*

**Wydawca:**

Ministerstwo Rolnictwa i Rozwoju Wsi,

Departament Rynków Rolnych

ul. Wspólna 30, 00-930 Warszawa,

tel. (022) 623-12-54, fax (022) 623-27-06 lub 07

Internet: <http://www.minrol.gov.pl/bia>, E-mail: [biuletyn@minrol.gov.pl](mailto:biuletyn@minrol.gov.pl)

**Autor:** Krzysztof Seredyn tel. (022) 623-12-54; E-mail: [Krzysztof.Seredyn@minrol.gov.pl](mailto:Krzysztof.Seredyn@minrol.gov.pl)