

# ZINTEGROWANY SYSTEM ROLNICZEJ INFORMACJI RYNKOWEJ

(Podstawa prawna: Ustawa o rolniczych badaniach rynkowych z dnia 30 marca 2001r.)

## Rynek wołowiny i cielęciny



NR 45/2011

Czwartek, 17 listopada 2011r

**Notowania<sup>1</sup> z okresu 7-13.11.2011r.**

### Spis treści

I.	<u>Zakupy bydła rzeźnego w ubojniach</u> .....	2
1.	Ceny zakupu bydła w Polsce oraz w makroregionach.....	2
2.	Ceny skupu żywca wołowego w Polsce (dane GUS).....	4
3.	Ceny bydła w Polsce na tle UE.....	10
4.	Ceny bydła w UE.....	10
5.	Uboje bydła rzeźnego w Polsce w okresie I-VIII 2011r.....	14
II.	<u>Sprzedż wołowiny</u> .....	16
1.	Ceny wołowiny w zakładach mięsnych w kraju.....	16
2.	Ceny wołowiny na krajowych giełdach towarowych.....	18
3.	Ceny bydła na targowiskach.....	19
III.	<u>Graficzna prezentacja cen w roku 2011 na tle lat 2009 i 2010</u> .....	21
IV.	<u>Analiza handlu zagranicznego wołowina</u> .....	25
1.	Dopłaty eksportowe w UE do wołowiny.....	25
2.	Handel zagraniczny końmi, bydlęm oraz mięsem wołowym w Polsce w okresie I-VIII 2011r.....	26
3.	Kierunki, wolumen oraz ceny eksportu/wywozu oraz importu/przywozu bydła żywego oraz wołowiny z Polski w okresie I-VIII 2011r.....	27
V.	<u>Informacje statystyczne (dane GUS)</u> .....	30
1.	Pogłowie bydła w Polsce.....	30
2.	Ceny skupu i ceny targowiskowe bydła rzeźnego w latach 2004 - 2011.....	31
3.	Ceny skupu krów rzeźnych w Polsce w latach 2005 - 2011 wg województw i miesięcy.....	31
VI.	Zestawienie monitorowanych danych w zakresie skupu z rynku wołowiny w latach 2003-2011.....	31

<sup>1</sup> Badanie cen zakupu i cen sprzedaży w zakładach mięsnych prowadzone jest na reprezentatywnej próbie. Ceny zakupu rejestrowane są dla klas SEUROP wg rozporządzenia Rady (WE) Nr 1234/2007 z dnia 22 października 2007r. ustanawiającego wspólną organizację rynków rolnych oraz przepisy szczegółowe dotyczące niektórych produktów rolnych („rozporządzenie o jednolitej wspólnej organizacji rynku”) (Dz.U. L 299 z 16.11.2007, str. 1, z późn. zm.) i wg rozporządzenia Komisji (WE) nr 1249/2008 z dnia 10 grudnia 2008 r. r. ustanawiającego szczegółowe zasady wdrożenia wspólnotowych skal klasyfikacji tusz wołowych, wieprzowych i baranich oraz raportowania ich cen (Dz. U. Nr L 337 z 16.12.2008, str. 3 z późn. zm.) oraz rozporządzenia Ministra Rolnictwa i Rozwoju Wsi z dnia 4 lutego 2009 r. w sprawie szczegółowego sposobu oznaczania klasy jakości handlowej tusz wołowych (Dz.U. z dn. 19.02.2009r. Nr 28, poz. 180). Ceny zakupu rejestrowane są dla masy poubojowej schłodzonej.

Badanie cen targowiskowych prowadzone jest na targowiskach na których dokonywany jest obrót bydlęm a ceny rejestrowane są jako średnie arytmetyczne zrealizowanych transakcji.

**Wykorzystanie możliwe z dokładnym podaniem źródła**

I. Zakupy bydła rzeźnego w ubojniach

1.1 Ceny zakupu bydła rzeźnego w Polsce.

Tablica 1. Zbiornicze zestawienie danych dotyczących zakupionego bydła rzeźnego w ubojniach w kraju

Kategoria bydła	CENA ZAKUPU*					Średnia masa tuszy ciepłej		Liczba sztuk Zmiana tyg. [%]	Struktura zakupu	
	wg w.ż.** [zł/kg]	dla mpc [zł/tonę]	dla mps [zł/tonę]	Zmiana ceny mps [%]		[kg]	Zmiana tyg. [%]		[%]	Zmiana tyg. [pkt.%]
	2011-11-13	2011-11-13	2011-11-13	tyg.	roczna	2011-11-13		2011-11-13		
<b>Bydło ogółem</b>	5,98	11 787	12 023	-0,2	27,3	281,4	-1,0	58,6	100,0	-
Byki do 2 lat (U+R+O)	7,16	13 291	13 557	1,1	26,5	314,1	0,3	39,7	36,6	-5,0
Byki >2 lat (R+O)	7,12	13 306	13 572	-0,8	22,9	352,5	0,2	12,1	2,1	-0,9
Wolce (U+R+O)	3,28	6 076	6 198	-	--	300,0	-	-	0,0	0,0
Krowy (R+O+P)	4,81	10 337	10 544	2,2	36,1	262,3	0,7	77,2	43,5	4,6
Jałówki (U+R+O)	5,87	11 367	11 595	0,1	31,0	252,4	-0,8	70,5	17,7	1,2

\* - jest to cena netto zapłacona dostawcom bydła za dostarczony do rzeźni lub zakupiony przez rzeźnię pełnowartościowy żywiec wołowy na bazie franco zakład czyli wraz z kosztami transportu dostawcy jak i rzeźni jeśli poniosła ona koszty transportu związane z zakupem żywca. Cena ta zawiera również wszelkie dodatkowe płatności (premie, nagrody itp.) niezależnie od okresu w jakim zostały wypłacone.

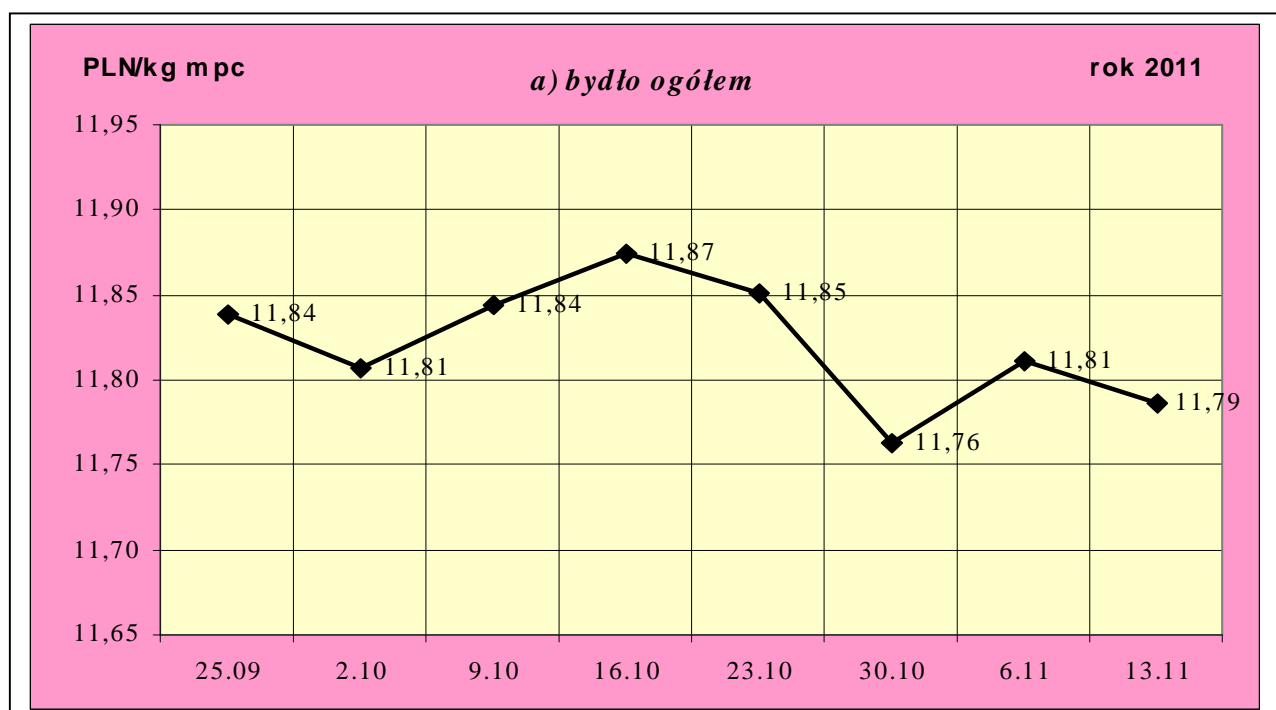
\*\* - w.ż. - waga żywa, mpc - masa poubojowa ciepła, mps - masa poubojowa schłodzona

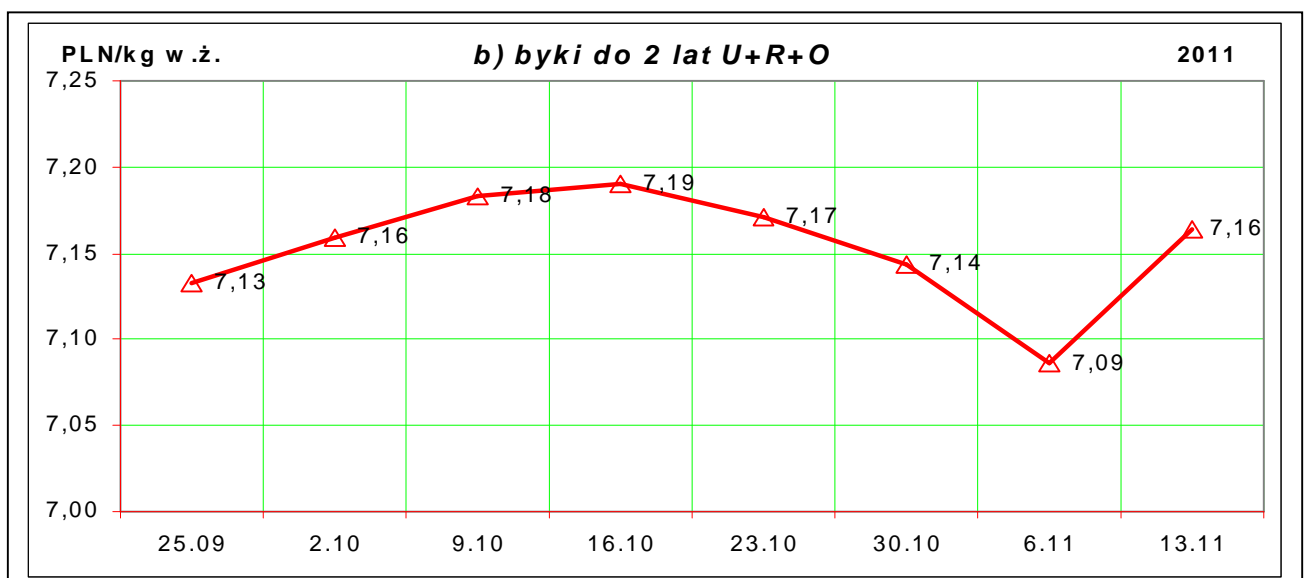
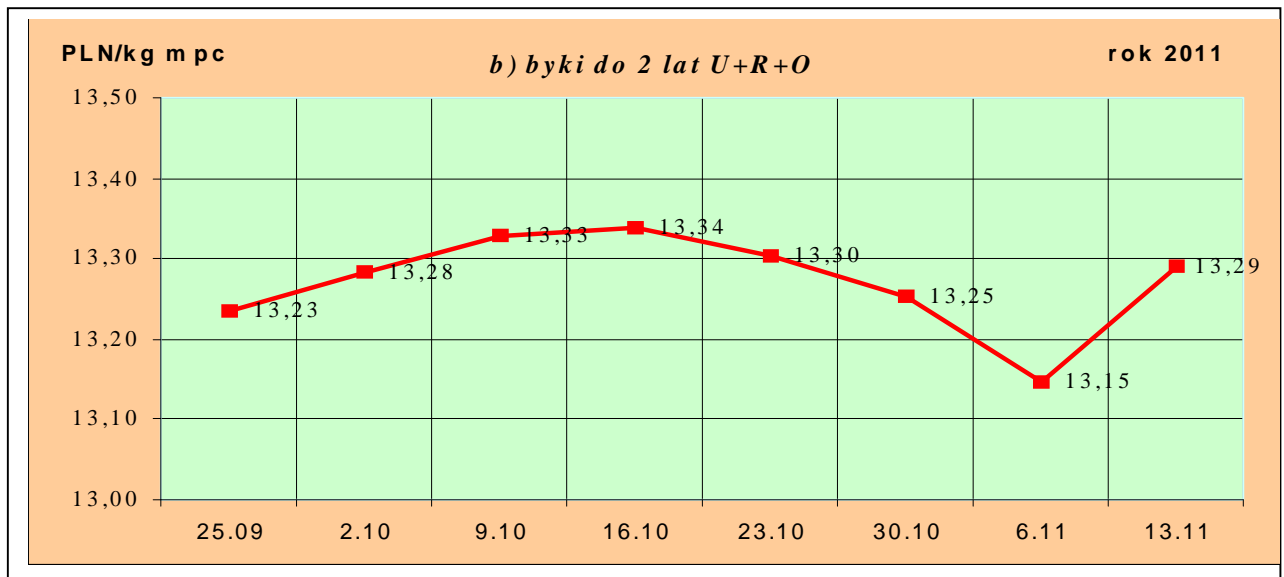
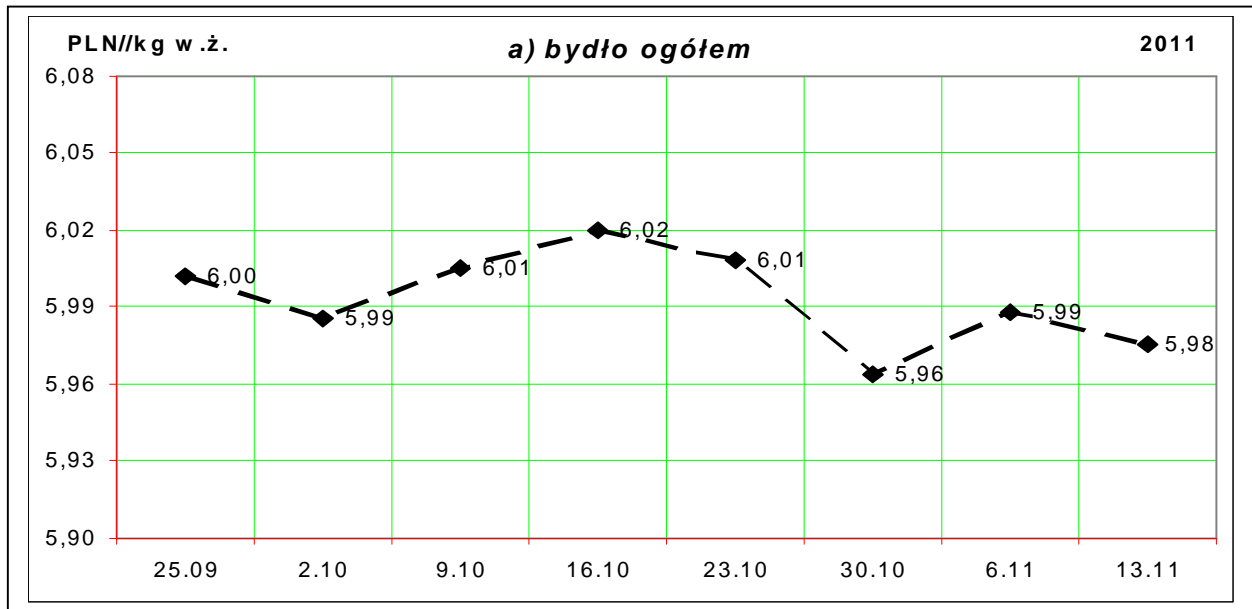
\*\*\* - daty podane w tablicach oznaczają ostatni dzień analizowanego tygodnia (poniedziałek-niedziela).

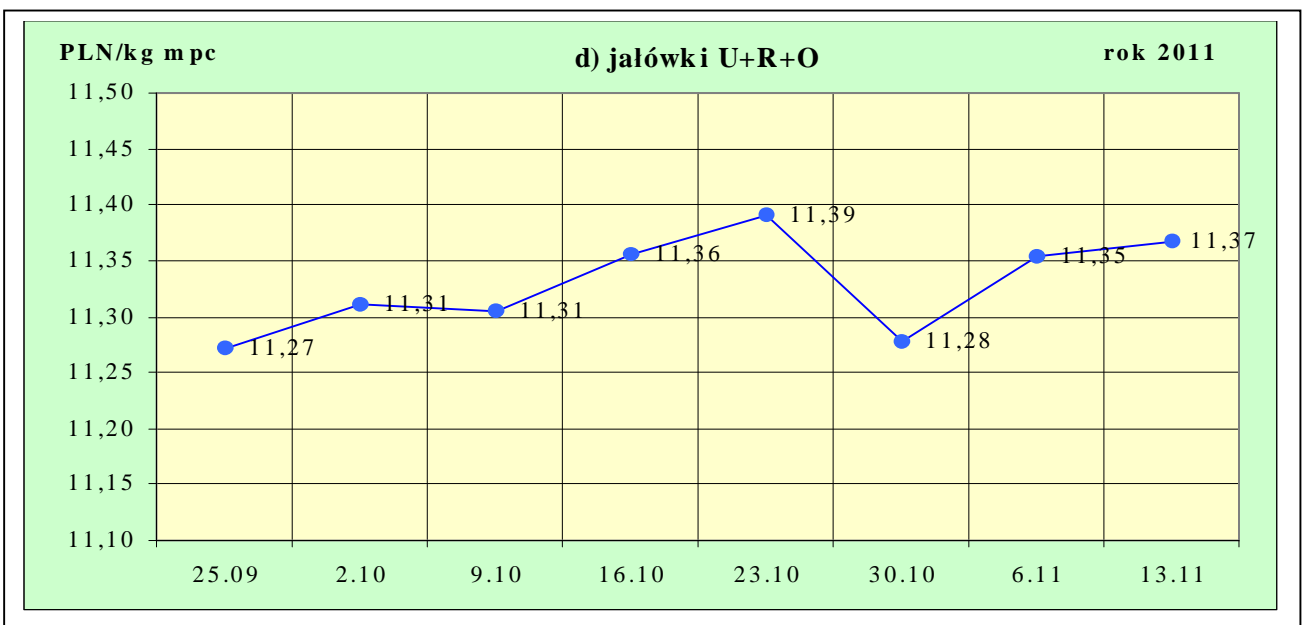
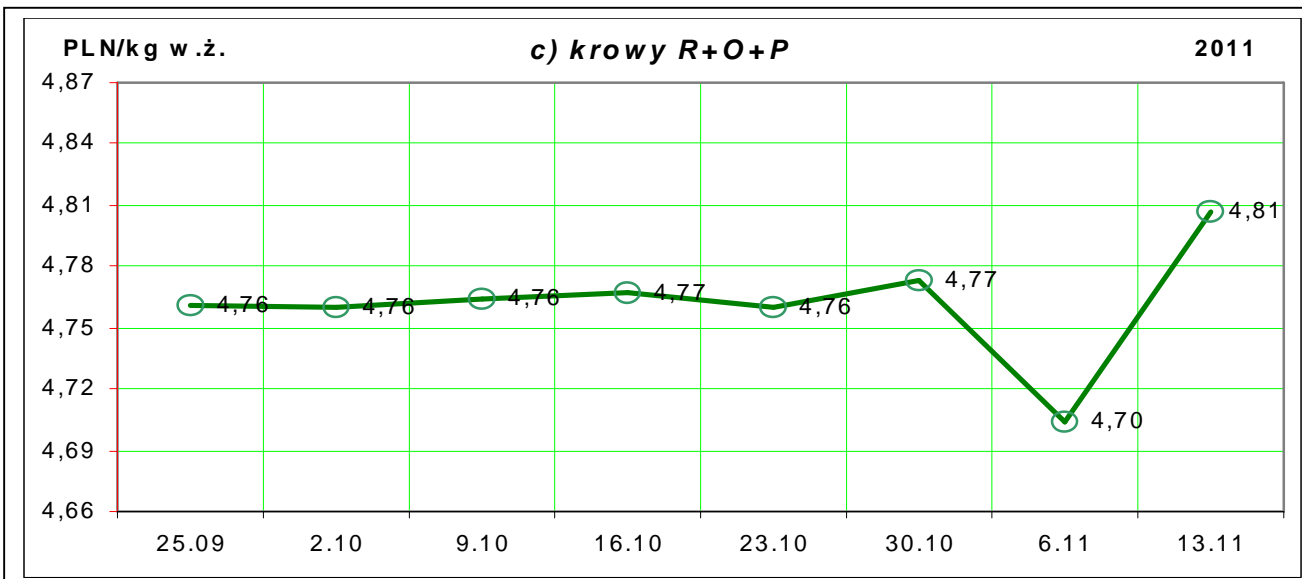
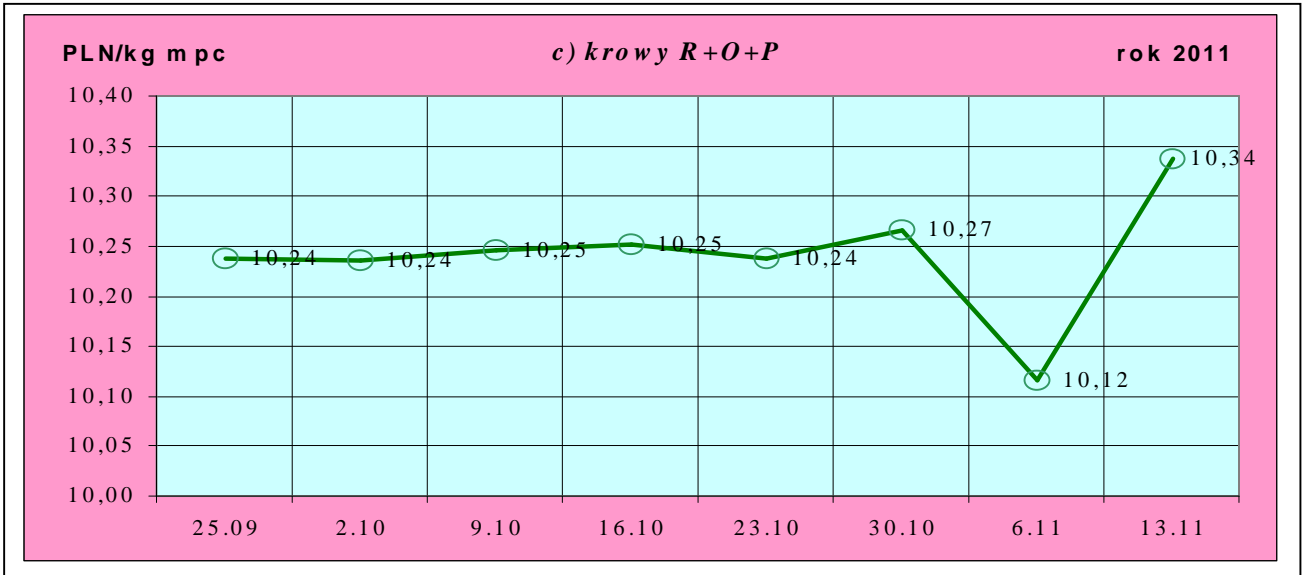
UWAGA:

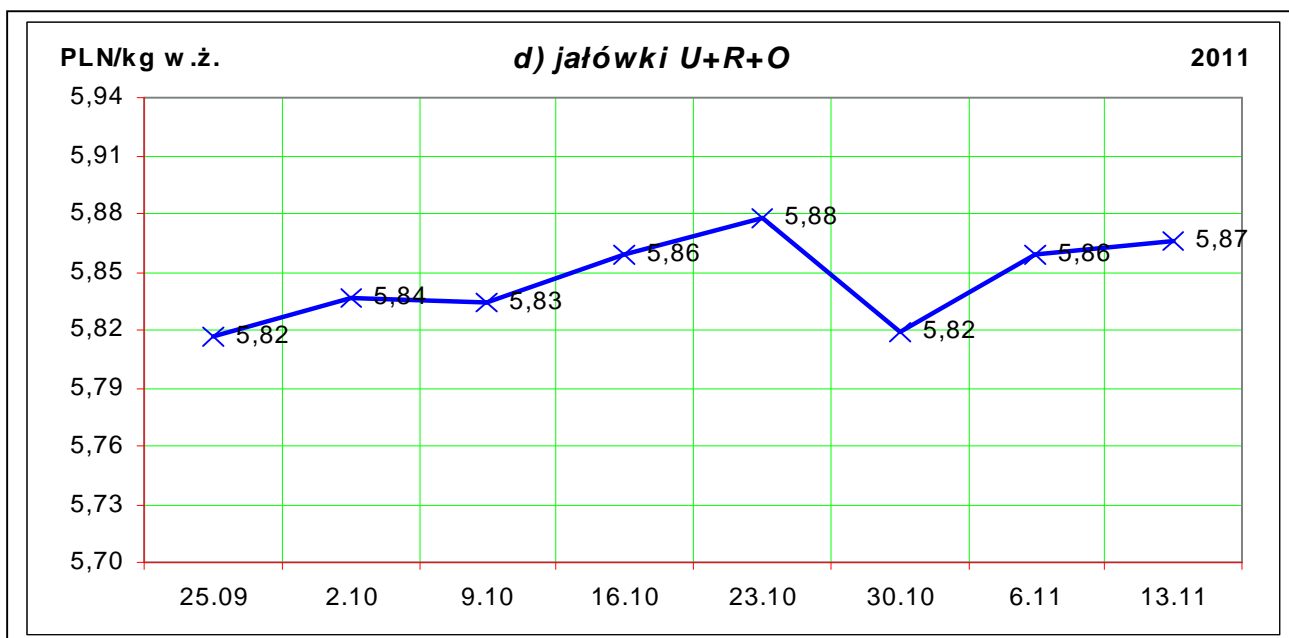
Od wydania Nr 37/2011 ceny zakupu żywca wołowego poszerzono o dwie kategorie bydła: BO3 i DP1

Rys. 1. Średnie krajowe ceny zakupu bydła rzeźnego wg kategorii bydła (PLN/ kg mpc i PLN/kg w.ż.)









### 1.2 Ceny skupu żywca wołowego w Polsce (dane wstępne GUS).

Tablica 2. Ceny skupu żywca wołowego w Polsce wg miesięcy w roku 2011.

a) bydła rzeźnego ogółem (bez cieląt) w zł/kg w.ż.

Kategoria ceny/miesiąc	I	II	III	IV	V	VI	VII	VIII	IX	X	XI	XII	I-XII
<b>Cena skupu</b> (cena zapłacona producentom żywca)*	5,23	5,33	5,71	5,75	5,80	5,65	5,52	5,87	5,96				

\*- średnia cena za bydło rzeźne ogółem (bez cieląt) zapłacona w skupie producentom bydła (badana w GUS)

### Tablica 3. Zbiorcze zestawienie danych dotyczących zakupu bydła rzeźnego wg makroregionów

Kategoria bydła	Cena zakupu				Średnia masa tuszy cieplej		Zmiana tyg. poziomu uboju [%]	Struktura zakupu	
	wg w.ż. [zł/kg]	dla mpc [zł/tonę]	dla mps [zł/tonę]	Zmiana	[kg]	Zmiana		[%]	Zmiana
	2011-11-13	2011-11-13	2011-11-13	Zmiana mps tyg. [%]	2011-11-13	Zmiana tyg. [%]	2011-11-13	Zmiana tyg. [w pkt. %]	
<b>Centralny</b>									
<b>Bydło ogółem</b>	6,05	11 924	12 163	0,1	279,5	-1,1	66,8	100,0	-
byki do 2 lat	7,22	13 387	13 655	0,6	314,0	-0,1	56,6	37,5	-2,4
byki > 2 lat	7,21	13 482	13 752	-0,3	354,2	1,1	-1,5	2,3	-1,6
wolce	-	-	-	-	-	-	-	-	-
krowy	4,82	10 361	10 569	2,0	255,9	0,3	76,7	41,8	2,3
jałówki	5,95	11 537	11 768	0,8	253,3	-0,7	83,8	18,4	1,7
<b>Południowy</b>									
<b>Bydło ogółem</b>	6,03	11 893	12 131	-1,2	284,2	-0,7	47,9	100,0	-
byki do 2 lat	7,16	13 289	13 555	0,0	311,8	-0,7	30,3	38,6	-5,2
byki > 2 lat	7,04	13 152	13 415	-1,2	343,9	-2,3	5,9	2,2	-0,9

## Departament Rynków Rolnych

wolce	-	-	-	-	-	-	-	-	-
krowy	4,89	10 526	10 736	1,9	269,0	2,0	73,8	43,5	6,5
jałówki	5,91	11 450	11 679	-0,8	250,3	0,6	44,3	15,8	-0,4
<b>Północny</b>									
<b>Bydło ogółem</b>	<b>5,72</b>	<b>11 276</b>	<b>11 501</b>	<b>1,5</b>	<b>280,3</b>	<b>-1,3</b>	<b>62,9</b>	<b>100,0</b>	<b>-</b>
byki do 2 lat	7,03	13 040	13 301	4,6	319,7	3,4	24,3	30,7	-9,6
byki > 2 lat	7,03	13 145	13 408	0,7	367,8	1,4	150,0	1,7	0,6
wolce	-	-	-	-	-	-	-	-	-
krowy	4,63	9 954	10 153	3,3	262,9	-0,9	84,7	47,5	5,6
jałówki	5,62	10 898	11 116	0,8	253,7	-4,0	94,8	20,0	3,3

\*- z uwagi na ustawowy obowiązek nieidentyfikalności danych, ceny nie podano.

\*\* - z uwagi na brak porównywalności w obecnym tygodniu, danych nie podano

### Makroregiony skupu bydła oraz sprzedaży wołowiny w ćwierćtuszach

Nazwa makroregionu	Województwa wchodzące w skład makroregionu
północny	podlaskie, pomorskie, warmińsko-mazurskie, zachodnio-pomorskie
centralny	kujawsko-pomorskie, mazowieckie, łódzkie, wielkopolskie, lubuskie
południowy	lubelskie, małopolskie, podkarpackie, świętokrzyskie, dolnośląskie, opolskie, śląskie

**Tablica 4. Ceny zakupu bydła dla 32 badanych klas jakości EUROP w Polsce oraz w makroregionach**

Kategorie bydła	Klasa wg EUROP	Cena zakupu				Zmiana mps tyg. [%]	Średnia tuszy 2011-11-13	masa schlodz. [kg] Zmiana tyg. [%]
		dla mpc** [zł/tonę]		dla mps** [zł/tonę]				
		2011-11-13	2011-11-06	2011-11-13	2011-11-06			
<b>POLSKA</b>								
byki do 2 lat	kl. U	13 771	13 663	14 047	13 937	0,8	376	1,9
byki do 2 lat	kl. U 2	13 759	13 718	14 034	13 993	0,3	361	0,3
byki do 2 lat	kl. U 3	13 784	13 597	14 060	13 869	1,4	392	3,3
byki do 2 lat	kl. R	13 563	13 353	13 834	13 621	1,6	329	-0,8
byki do 2 lat	kl. R 2	13 560	13 238	13 832	13 502	2,4	322	0,2
byki do 2 lat	kl. R 3	13 566	13 474	13 837	13 744	0,7	340	-1,3
byki do 2 lat	kl. O	13 051	12 936	13 312	13 194	0,9	299	1,0
byki do 2 lat	kl. O 2	12 936	12 830	13 195	13 086	0,8	290	1,5
byki do 2 lat	kl. O 3	13 239	13 117	13 504	13 379	0,9	315	-0,3
byki > 2 lat	kl. R 3	13 501	13 465	13 771	13 734	0,3	371	0,3
byki > 2 lat	kl. O 3	13 152	13 360	13 415	13 627	-1,6	339	0,1
krowy	kl. R	11 026	11 031	11 247	11 252	0,0	315	-0,3
krowy	kl. R 2	10 507	10 579	10 717	10 790	-0,7	292	-2,7
krowy	kl. R 3	10 981	10 859	11 201	11 076	1,1	319	3,2
krowy	kl. R 4	11 572	11 581	11 804	11 813	-0,1	330	-2,7
krowy	kl. O	10 592	10 342	10 803	10 548	2,4	274	0,6
krowy	kl. O 2	10 265	10 038	10 470	10 239	2,3	251	0,4
krowy	kl. O 3	10 687	10 435	10 901	10 644	2,4	284	1,1
krowy	kl. O 4	11 113	10 788	11 335	11 003	3,0	310	0,1
krowy	kl. P	9 176	8 967	9 359	9 146	2,3	214	0,3
krowy	kl. P 1	8 839	8 601	9 016	8 773	2,8	203	0,2



## Departament Rynków Rolnych

jałówki	kl. O	11 401	11 209	11 629	11 433	1,7	244	0,9
jałówki	kl. O 2	11 180	10 887	11 404	11 104	2,7	224	-2,9
jałówki	kl. O 3	11 490	11 223	11 719	11 447	2,4	252	4,6
jałówki	kl. O 4	11 604	11 766	11 836	12 001	-1,4	270	0,0
			<b>Południowy</b>					
byki do 2 lat	kl. U	13 862	13 665	14 139	13 938	1,4	372	2,7
byki do 2 lat	kl. U 2	13 707	13 736	13 981	14 010	-0,2	367	4,1
byki do 2 lat	kl. U 3	14 068	13 571	14 349	13 842	3,7	380	0,8
byki do 2 lat	kl. R	13 463	13 429	13 733	13 697	0,3	334	-0,8
byki do 2 lat	kl. R 2	13 371	13 265	13 639	13 530	0,8	331	1,9
byki do 2 lat	kl. R 3	13 544	13 537	13 815	13 808	0,1	337	-2,5
byki do 2 lat	kl. O	13 119	13 118	13 382	13 381	0,0	294	1,1
byki do 2 lat	kl. O 2	12 996	13 044	13 256	13 305	-0,4	285	2,4
byki do 2 lat	kl. O 3	13 306	13 216	13 572	13 481	0,7	309	-0,2
byki > 2 lat	kl. R 3	13 517	13 114	13 788	13 376	3,1	369	-5,1
byki > 2 lat	kl. O 3	12 931	13 470	13 189	13 740	-4,0	330	1,3
krowy	kl. R	11 414	11 443	11 642	11 672	-0,3	333	0,5
krowy	kl. R 2	11 078	10 713	11 300	10 927	3,4	311	-4,8
krowy	kl. R 3	11 358	11 286	11 586	11 512	0,6	343	5,7
krowy	kl. R 4	11 708	11 946	11 942	12 184	-2,0	334	-2,4
krowy	kl. O	10 767	10 573	10 982	10 784	1,8	279	1,3
krowy	kl. O 2	10 546	10 375	10 757	10 583	1,6	253	0,0
krowy	kl. O 3	10 845	10 657	11 062	10 870	1,8	293	2,7
krowy	kl. O 4	11 073	10 785	11 295	11 001	2,7	309	1,6
krowy	kl. P	9 091	9 030	9 273	9 211	0,7	215	0,6
krowy	kl. P 1	8 766	8 805	8 941	8 981	-0,5	204	-0,5
krowy	kl. P 2	9 455	9 291	9 644	9 477	1,8	227	2,8
krowy	kl. P 3	9 654	9 432	9 847	9 620	2,4	259	2,8
jałówki	kl. U	12 070	11 906	12 311	12 144	1,4	311	15,5
jałówki	kl. U 2	11 781	12 274	12 017	12 519	-4,0	320	35,2
jałówki	kl. U 3	12 189	11 684	12 433	11 917	4,3	308	4,7
jałówki	kl. R	11 725	11 746	11 959	11 981	-0,2	273	1,5
jałówki	kl. R 2	11 421	11 277	11 649	11 503	1,3	261	2,1
jałówki	kl. R 3	11 598	11 591	11 830	11 823	0,1	271	2,3
jałówki	kl. R 4	12 172	12 162	12 415	12 405	0,1	286	1,9
jałówki	kl. O	11 258	11 368	11 483	11 595	-1,0	237	0,4
jałówki	kl. O 2	11 118	11 124	11 341	11 347	-0,1	221	-1,0
jałówki	kl. O 3	11 277	11 462	11 503	11 691	-1,6	243	1,6
jałówki	kl. O 4	11 516	11 606	11 746	11 838	-0,8	262	3,0
			<b>Północny</b>					
byki do 2 lat	kl. U	13 815	13 706	14 091	13 980	0,8	384	-1,5
byki do 2 lat	kl. U 2	13 610	13 115	13 882	13 378	3,8	370	2,8
byki do 2 lat	kl. U 3	14 134	14 213	14 417	14 497	-0,6	409	-2,7
byki do 2 lat	kl. R	13 395	12 718	13 663	12 972	5,3	336	1,9
byki do 2 lat	kl. R 2	13 244	12 525	13 509	12 775	5,7	331	3,1



## Departament Rynków Rolnych

byki do 2 lat	kl. R 3	13 632	13 298	13 905	13 564	2,5	344	-4,3
<b>byki do 2 lat</b>	<b>kl. O</b>	12 812	12 363	13 068	12 610	3,6	309	2,5
byki do 2 lat	kl. O 2	12 701	12 193	12 955	12 437	4,2	296	1,4
byki do 2 lat	kl. O 3	12 996	12 771	13 256	13 026	1,8	334	1,6
byki > 2 lat	kl. R 3	13 204	12 943	13 468	13 202	2,0	373	0,7
byki > 2 lat	kl. O 3	13 096	13 087	13 358	13 349	0,1	364	0,9
<b>krowy</b>	<b>kl. R</b>	10 933	11 098	11 151	11 320	-1,5	327	4,1
krowy	kl. R 2	10 553	10 712	10 764	10 927	-1,5	302	13,6
krowy	kl. R 3	10 974	11 218	11 194	11 442	-2,2	321	4,2
krowy	kl. R 4	11 132	11 002	11 355	11 222	1,2	360	6,4
<b>krowy</b>	<b>kl. O</b>	10 429	9 915	10 638	10 113	5,2	282	0,5
krowy	kl. O 2	10 036	9 355	10 237	9 542	7,3	261	0,9
krowy	kl. O 3	10 616	10 214	10 828	10 418	3,9	291	0,6
krowy	kl. O 4	10 891	10 229	11 109	10 434	6,5	326	2,9
<b>krowy</b>	<b>kl. P</b>	8 692	8 315	8 866	8 481	4,5	220	-0,1
krowy	kl. P 1	8 413	7 880	8 581	8 038	6,8	214	1,6
krowy	kl. P 2	9 172	8 992	9 356	9 172	2,0	230	-2,7
krowy	kl. P 3	9 886	9 334	10 084	9 520	5,9	266	0,9
<b>jałówki</b>	<b>kl. U</b>	11 498	11 523	11 728	11 754	-0,2	296	-12,2
jałówki	kl. U 2	11 320	11 915	11 547	12 153	-5,0	294	-10,9
jałówki	kl. U 3	11 932	11 333	12 171	11 560	5,3	300	-11,8
<b>jałówki</b>	<b>kl. R</b>	11 187	11 654	11 411	11 888	-4,0	274	1,7
jałówki	kl. R 2	11 187	11 822	11 411	12 059	-5,4	249	2,7
jałówki	kl. R 3	11 299	11 696	11 525	11 930	-3,4	282	4,1
jałówki	kl. R 4	10 703	11 283	10 917	11 509	-5,1	304	-0,9
<b>jałówki</b>	<b>kl. O</b>	10 736	10 450	10 950	10 659	2,7	244	-6,7
jałówki	kl. O 2	10 668	10 340	10 881	10 547	3,2	229	1,0
jałówki	kl. O 3	10 783	10 492	10 999	10 701	2,8	253	-10,8
jałówki	kl. O 4	10 857	10 765	11 074	10 980	0,9	291	-1,7

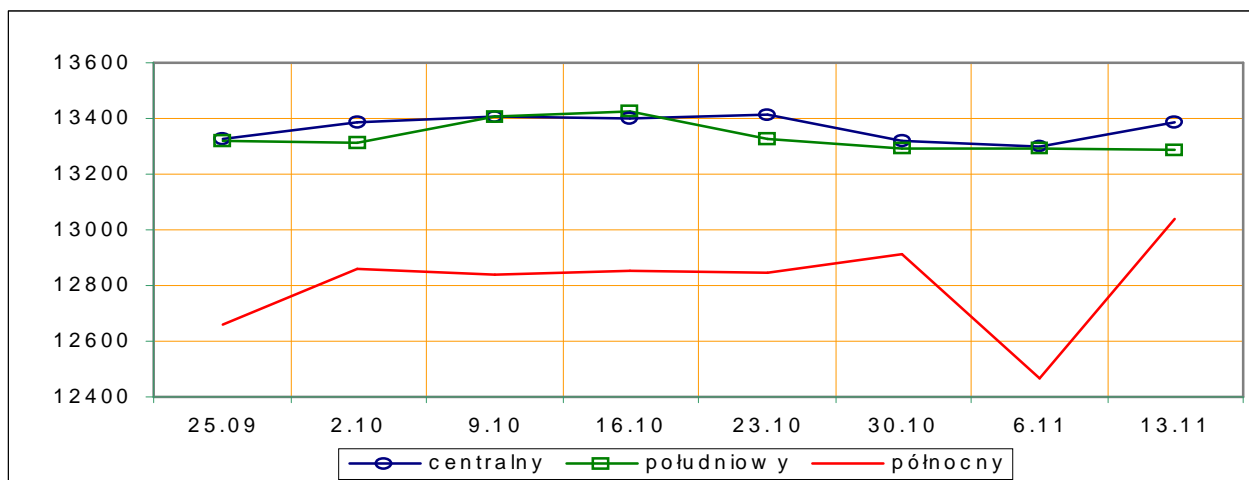
\*- z uwagi na ustawy o obowiązkach nieidentyfikacji danych, ceny nie podano.

**Rys.3. Średnie ceny zakupu bydła rzeźnego wg makroregionów.**

PLN/tonę mpc

a) byki do 2 lat

rok 2011

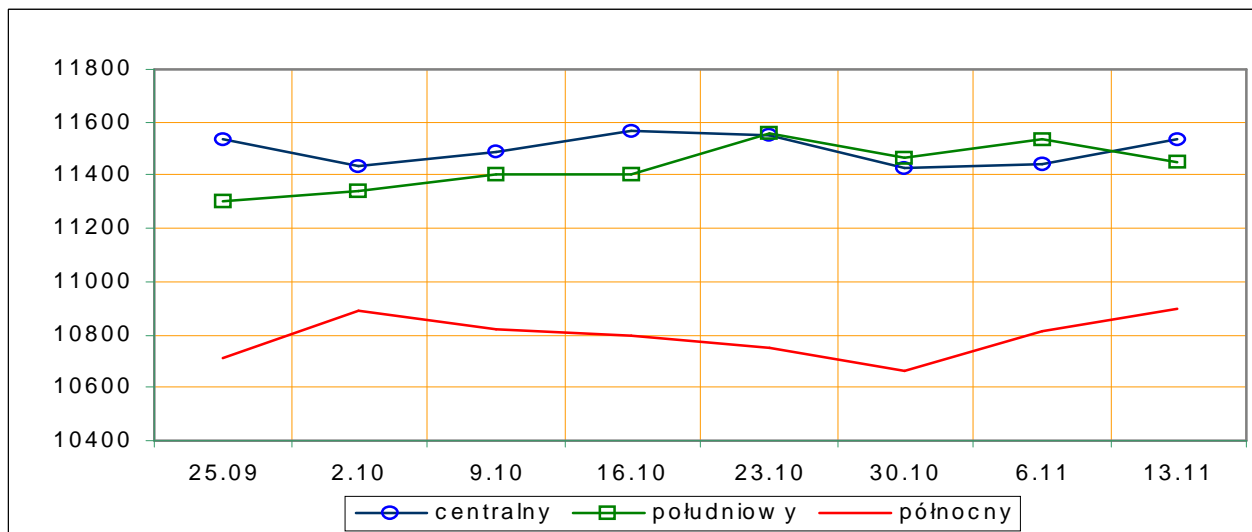


# Departament Rynków Rolnych

PLN/tonę mpc

b) jałówki

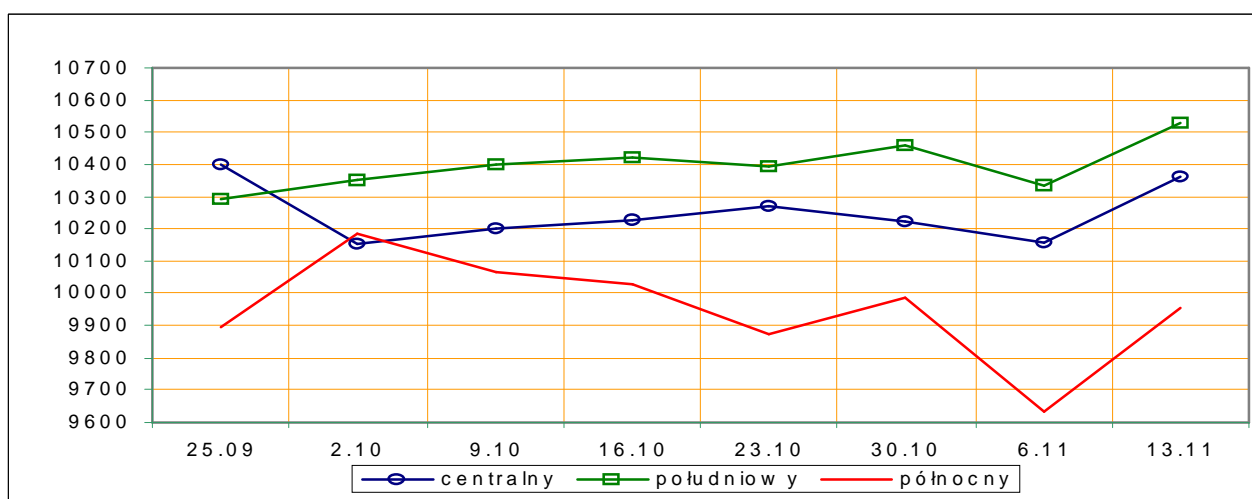
rok 2011



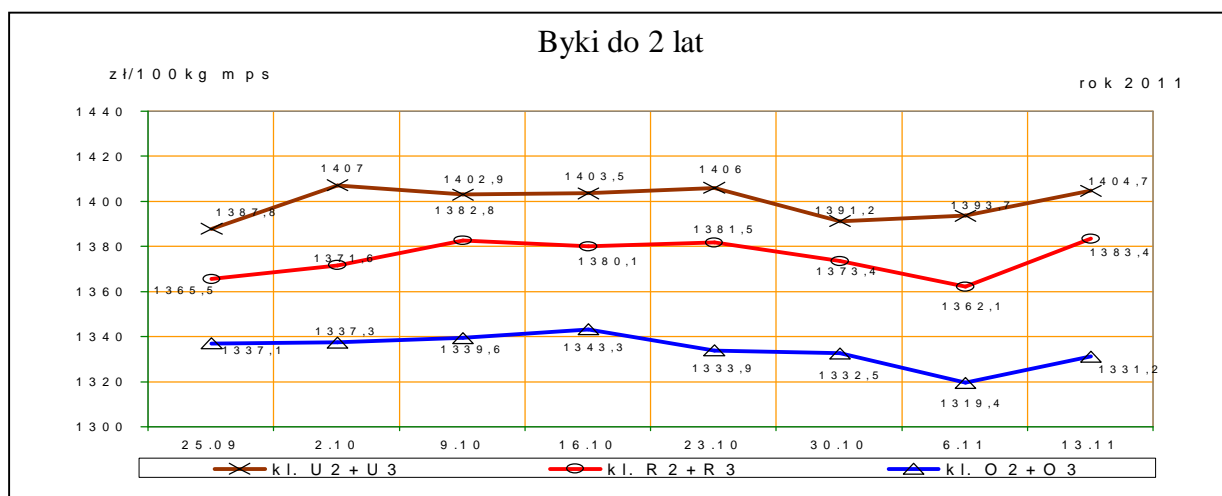
PLN/tonę mpc

c) krowy

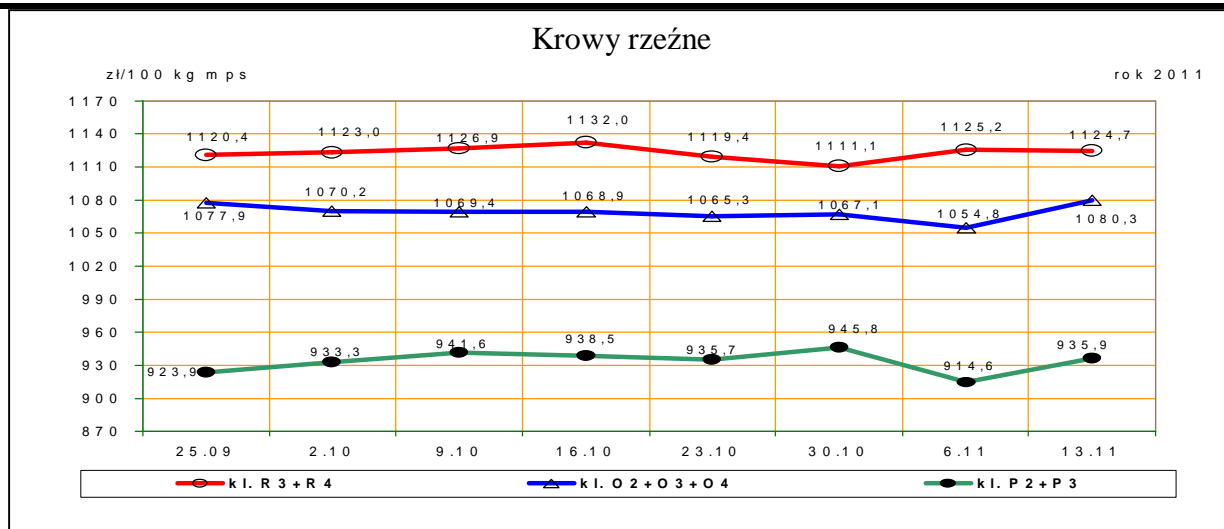
rok 2011



Rys. 4. Średnie krajowe ceny zakupu młodych byków i krow rzeźnych wg badanych klas jakości

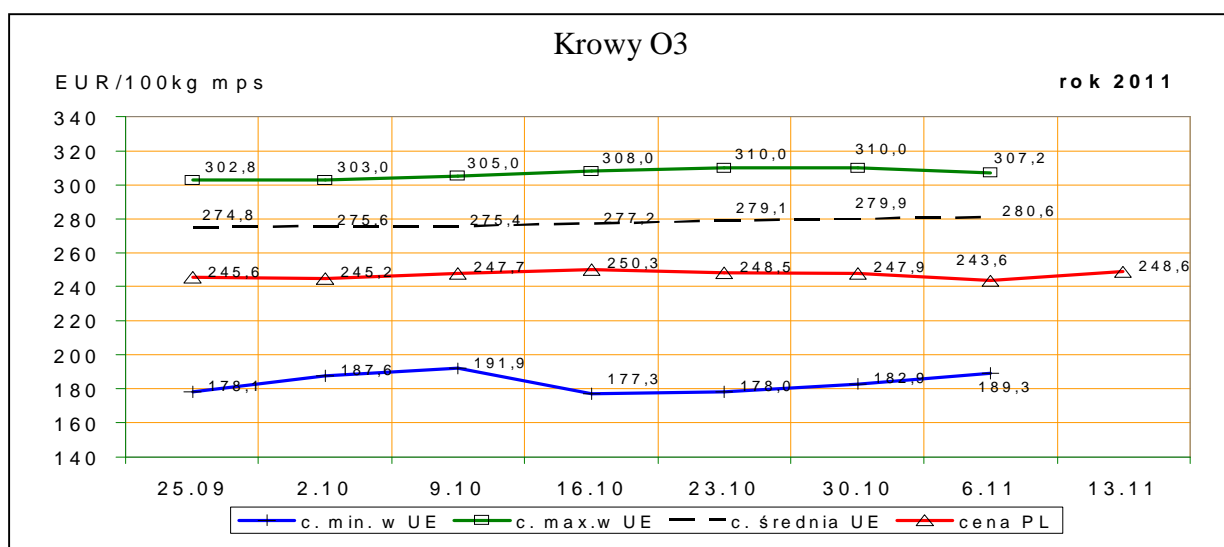
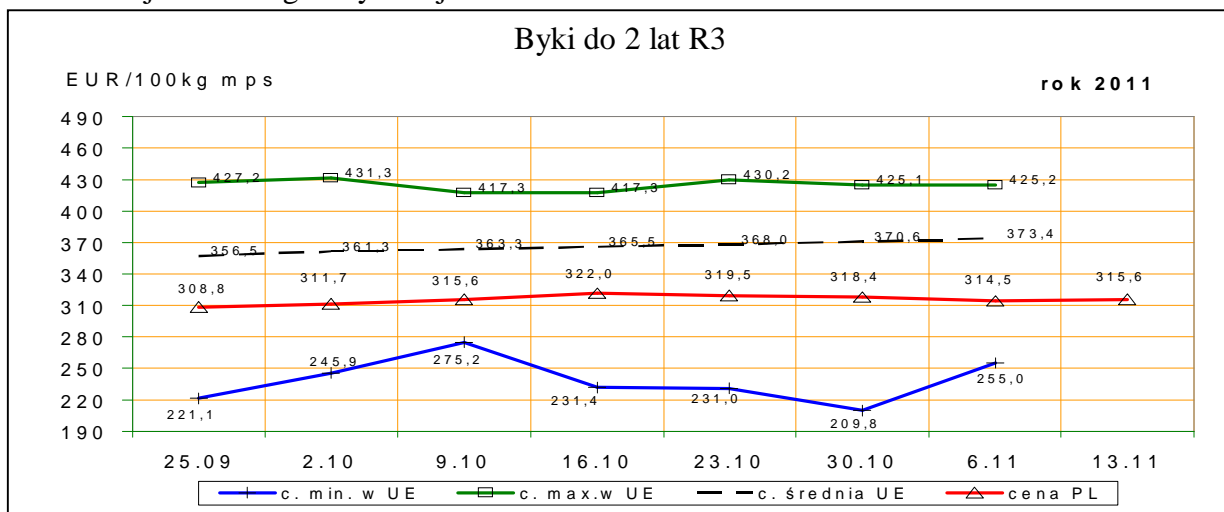


# Departament Rynków Rolnych



## 1.3 Ceny bydła w Polsce na tle cen w Unii Europejskiej

Rys. 5. Ceny zakupu młodych byków kl. R3 i krów rzeźnych kl. O3 w Polsce\* na tle cen pozostałych krajów UE wg klasyfikacji EUROP.



\*- wg kursu 1 EURO=4,38418PLN

## Departament Rynków Rolnych

### 1.4 Ceny bydła w Unii Europejskiej<sup>2</sup>

Tablica 5. Średnia wspólnotowa cena rynkowa tusz od młodego bydła męskiego wraz z % ceny referencyjnej

EUR/100 kg tusz schłodzonych				
Kraj	44/11	43/11	zmiana tyg.	% ceny referencyjnej
UE	370,74	365,00	2,58	166,70%

Tablica 5a. Średnia cena rynkowa tusz od młodego bydła męskiego w państwach członkowskich UE.

EUR/100 kg tusz schłodzonych					
Kraj	44/11	43/11	Kraj	44/11	43/11
Belgia	321,24	317,77	Luksemburg	353,43	352,20
Bułgaria			Węgry		
Czechy	318,84	318,13	Malta		
Dania	357,76	356,30	Holandia	305,65	312,74
Niemcy	376,70	372,73	Austria	369,29	366,14
Estonia	276,93	305,50	<b>Polska</b>	<b>309,98</b>	<b>313,75</b>
Grecja	422,57	425,97	Portugalia	346,19	344,56
Hiszpania	369,57	368,42	Rumunia	243,27	256,50
Francja	372,77	349,08	Słowenia	342,59	342,33
Irlandia	358,83	352,31	Słowacja	306,27	304,03
Włochy	401,63	398,16	Finlandia	347,09	352,38
Cypr			Szwecja	327,34	327,47
Litwa	271,25	200,75	Wielka Brytania	394,85	390,19
Łotwa	288,57	279,96	Północna Irlandia	370,58	361,51

Tablica 6. Ceny wybranych kategorii i klas jakościowych bydła w państwach członkowskich UE.

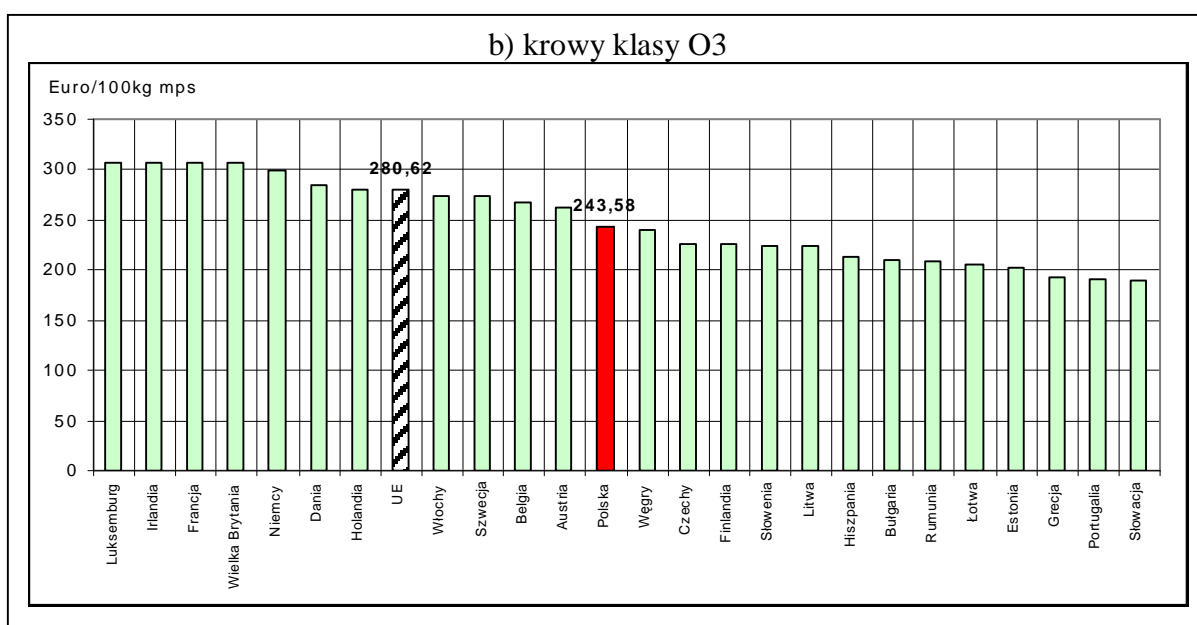
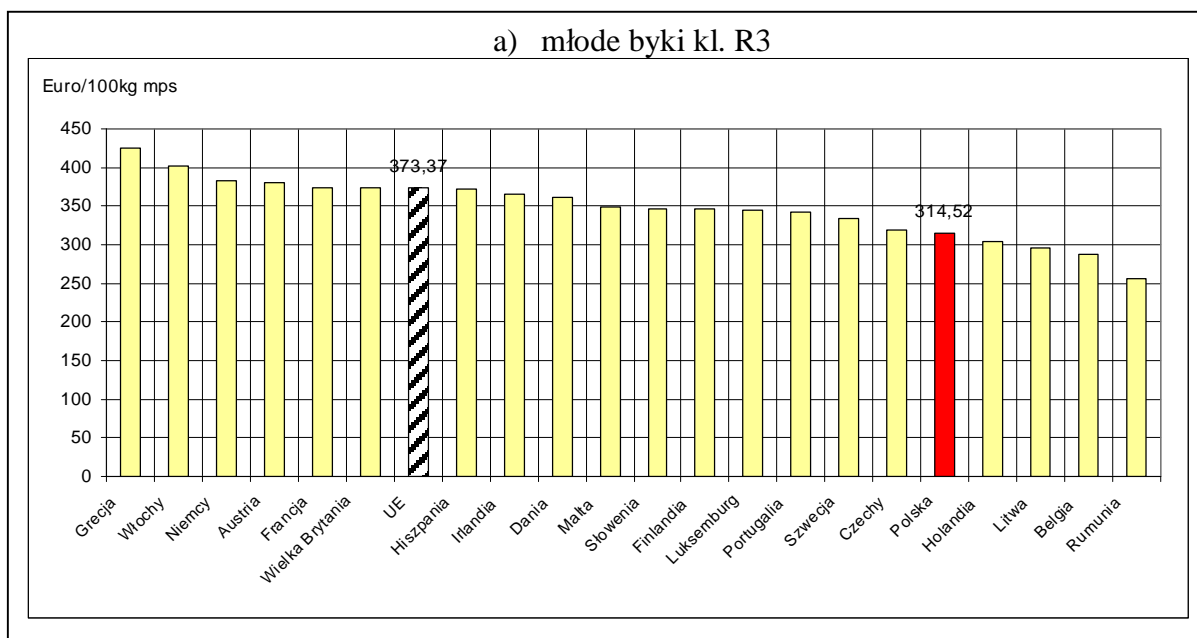
euro/100kg tusz schłodzonych						
Kraj	Byki do 2 lat R3		Krowy O3		Jałówki R3	
	44/11	43/11	44/11	43/11	44/11	43/11
Belgia	287,10	284,55	267,45	264,01	290,50	288,50
Bułgaria			210,28	202,74		
Czechy	318,46	320,32	226,03	230,30	261,00	262,52
Dania	361,46	360,55	284,47	284,78	334,99	330,59
Niemcy	382,50	378,42	298,86	296,82	340,68	338,64
Estonia			201,76	204,04		
Grecja	425,18	425,14	193,09	198,44	391,61	399,54
Hiszpania	371,48	369,10	213,60	212,59	382,57	386,10
Francja	375,00	375,00	307,00	310,00	356,00	357,00
Irlandia	365,07	358,59	307,10	302,48	367,40	361,59
Włochy	401,10	392,97	274,23	265,24	396,96	392,78
Cypr						
Łotwa		209,85	205,26	208,61	281,70	206,51
Litwa	295,79	282,55	224,93	218,51	218,45	218,03
Luksemburg	343,39	343,29	307,23	306,45	351,23	349,37
Węgry			240,05	233,83		241,99
Malta	348,19	348,19				
Holandia	303,97	322,88	280,68	277,16	296,94	354,90
Austria	379,35	375,24	262,52	262,06	324,08	326,23
<b>Polska</b>	<b>314,52</b>	<b>318,45</b>	<b>243,58</b>	<b>247,94</b>	<b>271,93</b>	<b>268,52</b>

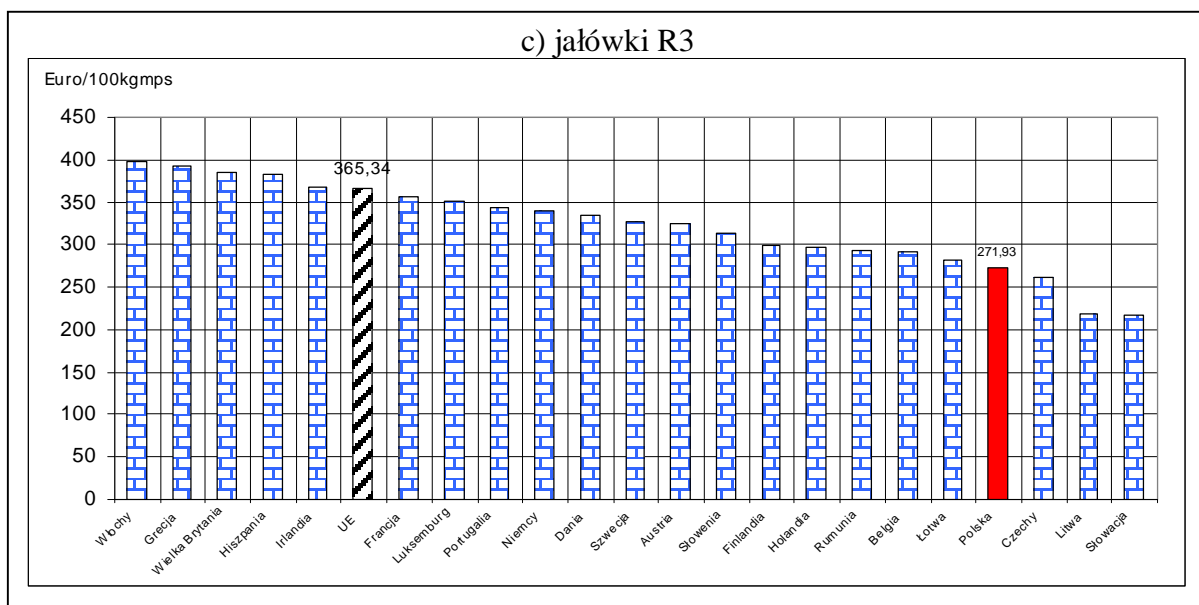
<sup>2</sup> Źródło: Biuletyn Komisji Europejskiej, ceny rynkowe wołowiny.

## Departament Rynków Rolnych

Portugalia	342,60	343,50	190,80	182,90	344,00	341,70
Rumunia	255,04	255,25	208,43	203,75	293,85	253,29
Słowenia	346,75	345,58	225,02	221,53	313,54	311,18
Słowacja			189,32	210,78	215,97	215,68
Finlandia	345,70	355,57	225,65	221,40	298,24	314,32
Szwecja	334,81	336,54	274,09	275,78	326,64	328,82
Wielka Brytania	373,64	368,55	306,73	300,05	384,72	379,48
<b>UE</b>	<b>373,37</b>	<b>370,63</b>	<b>280,62</b>	<b>279,90</b>	<b>365,34</b>	<b>364,54</b>
<b>PL/UE w klasie [%]</b>	<b>84,2</b>	<b>85,9</b>	<b>86,8</b>	<b>88,6</b>	<b>74,4</b>	<b>73,7</b>
<b>PL/UE kateg. og. [%]</b>	<b>82,0</b>	83,5	<b>87,7</b>	89,1	<b>73,2</b>	73,8

Rys. 6 Graficzny obraz cen bydła w ubojniach w Unii Europejskiej w tygodniu 44/2011





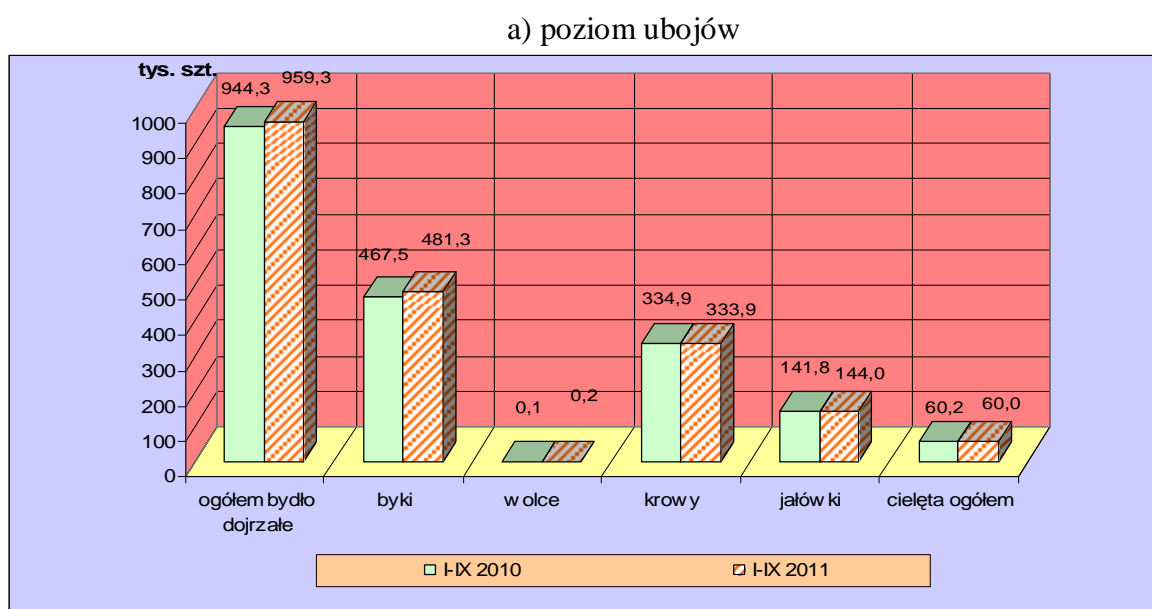
### 1.3 Uboje bydła rzeźnego w Polsce

Tablica 7. Liczba ubojów przemysłowych bydła dojrzałego w Polsce w okresie I-IX 2011 i 2010 oraz roczna zmiana poziomu ubojów\*

Kategoria	I-IX 2010	I-IX 2011		Roczna zmiana ubojów [%]
	ubój [szt]	ubój [szt]	udział [%]	
<b>Bydło ogółem</b>	<b>944333</b>	<b>959254</b>	<b>100,0</b>	<b>1,6</b>
w tym: byki	467544	481258	50,2	2,9
wolce	114	156	0,0	36,8
krowy	334875	333855	34,8	-0,3
jałówki	141800	143985	15,0	1,5

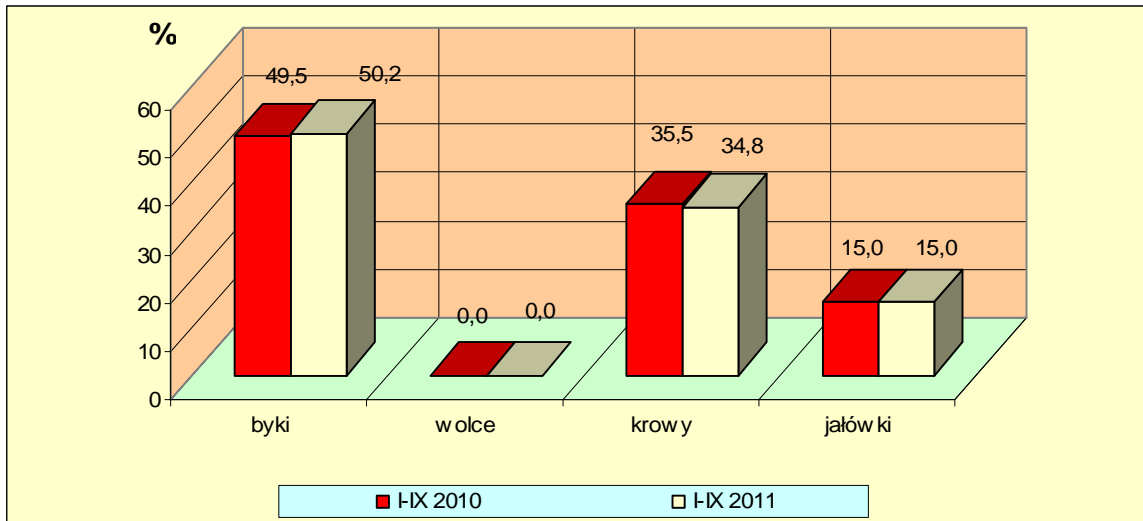
\* źródło: wg danych GUS

Rys. 8. Uboje bydła dojrzałego i cieląt w Polsce w okresie I-IX 2011 i 2010 wg kategorii\*



\* źródło: wg danych GUS

b) struktura ubojów

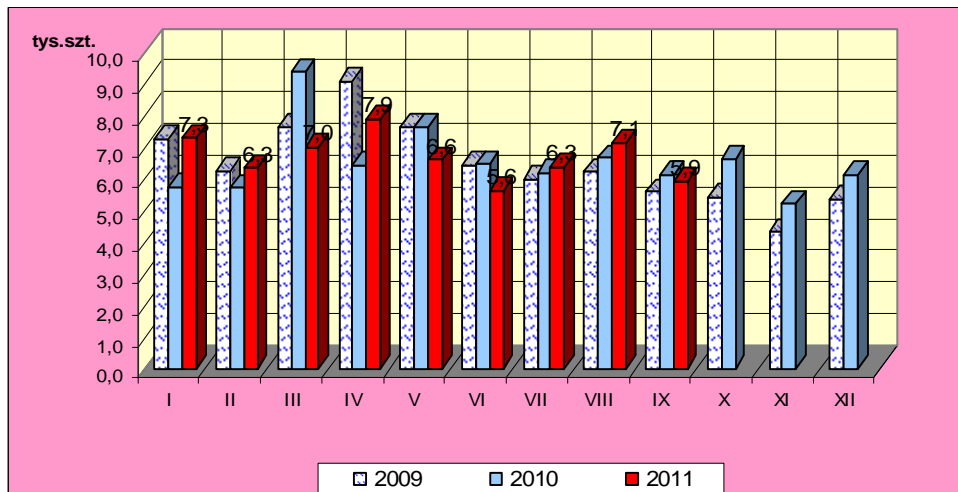


\* źródło – wg danych GUS

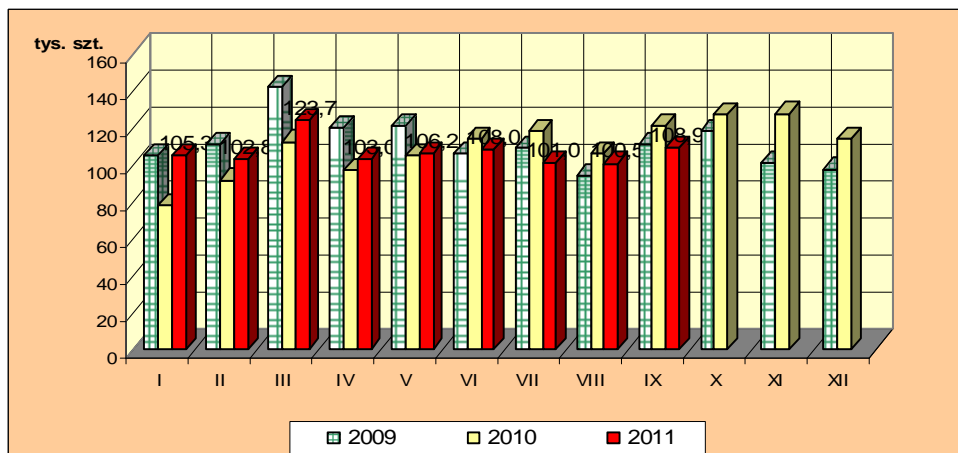
Rys.9. Miesięczny poziom ubojów bydła w Polsce w latach 2009-2011 wg miesięcy (wg danych GUS)

*Uwaga: Część tabelaryczna w wydaniu EXCEL.*

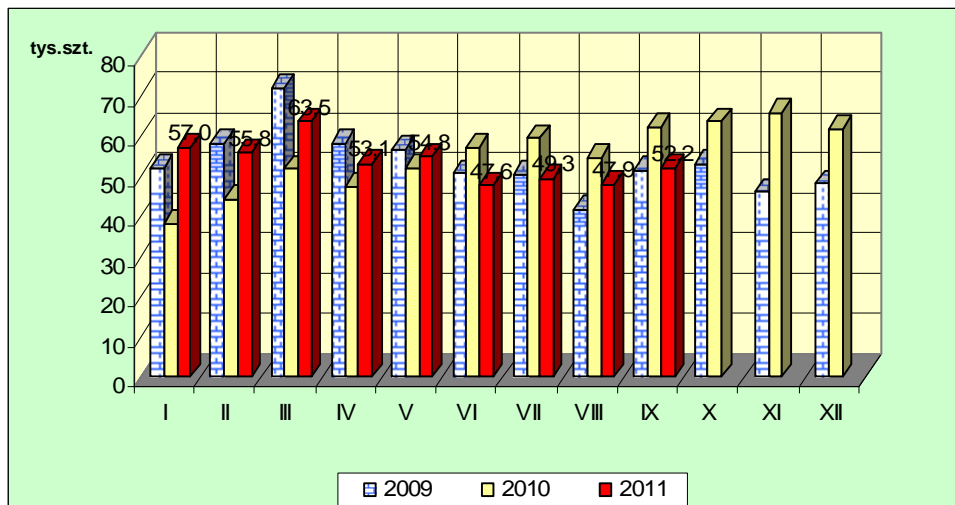
a) cielęta ogółem



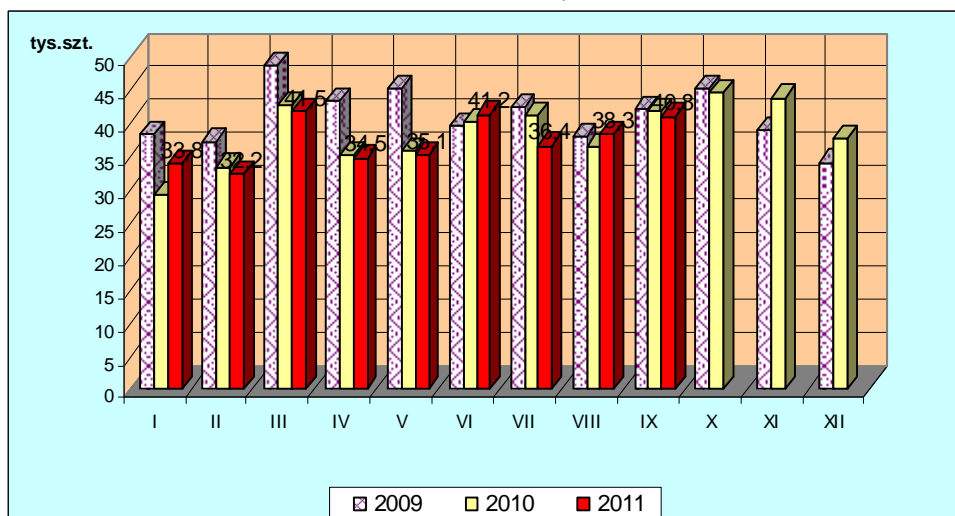
b) bydło dojrzałe ogółem



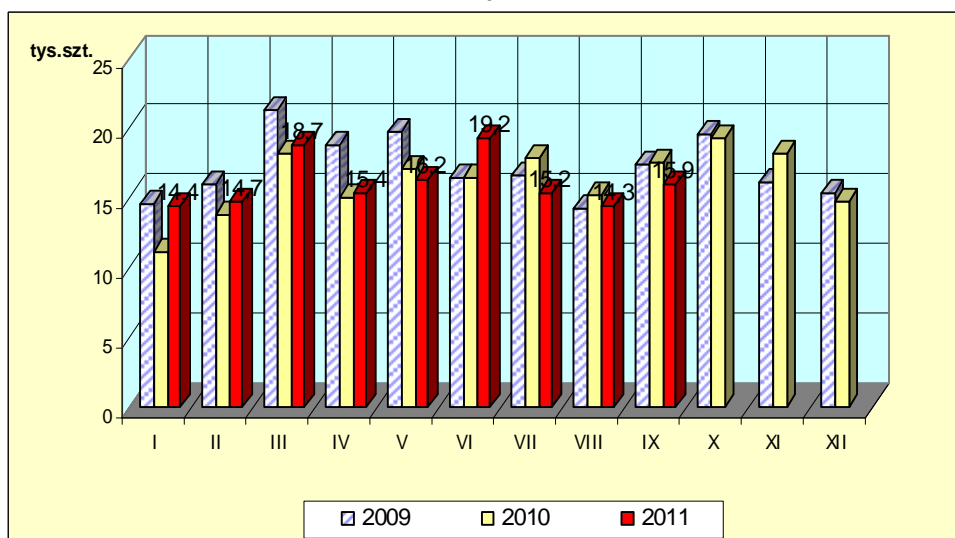
c) byki



d) krowy



e) jałówki





# Departament Rynków Rolnych

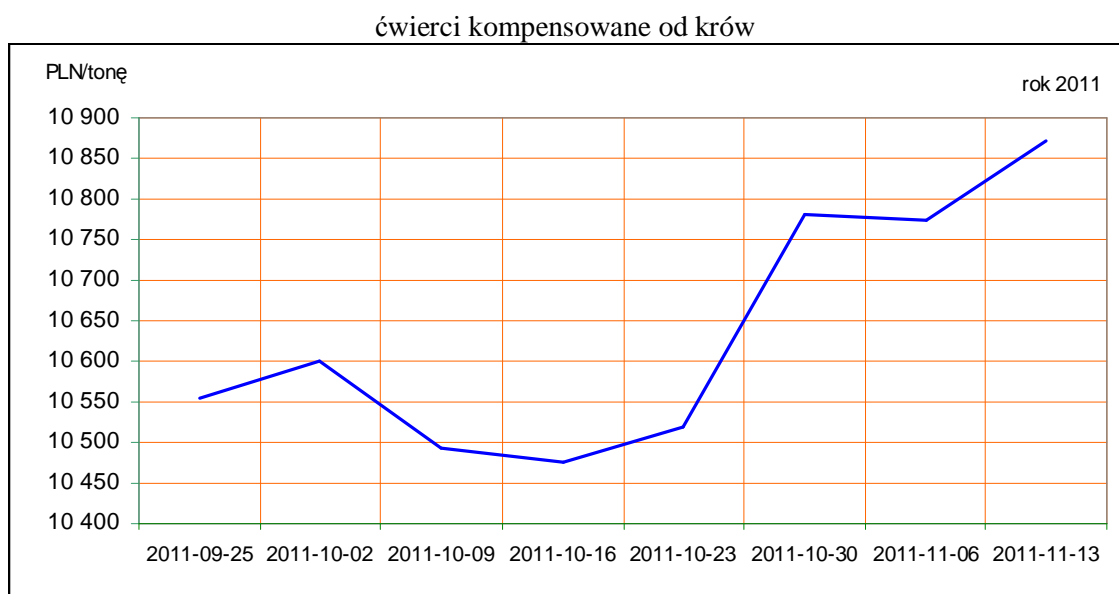
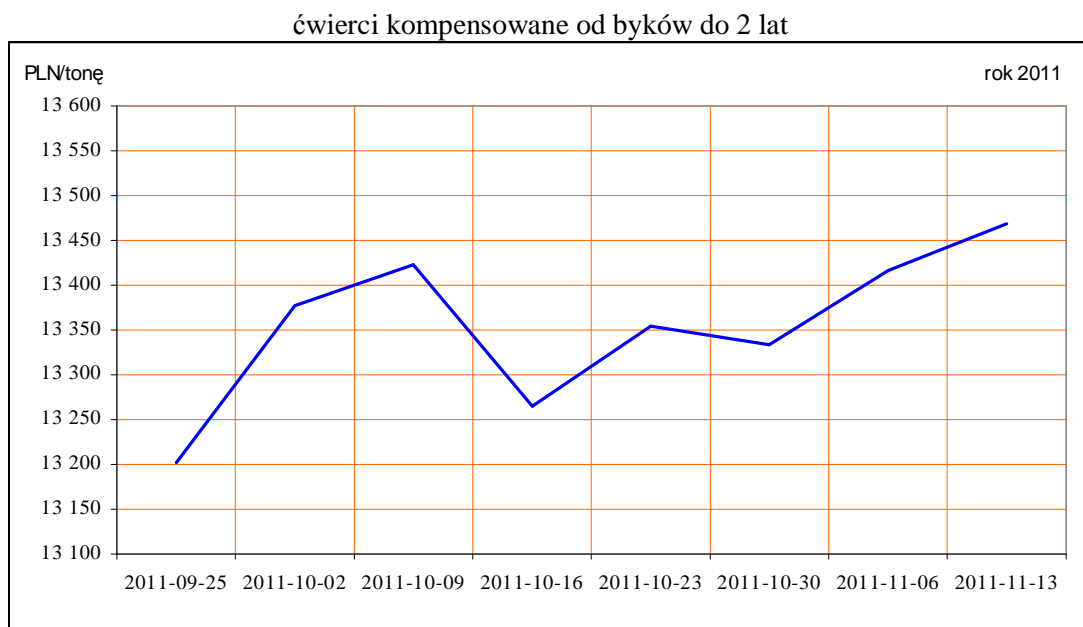
## 1. Ceny sprzedaży wołowiny w zakładach mięsnych

Tablica 10. Średnie ceny i struktura sprzedaży ćwierci wołowych w ubojniach bydła na rynek wewnętrzny dla Polski oraz wg makroregionów

TOWAR	CENA [zł/tona]			Struktura sprzedaży			Wielkość sprzedaży zmiana tyg. [%]**
	2011-11-13	2011-11-06	Zmiana tyg. [%]	2011-11-13	2011-11-06	Zmiana tyg. [%]	
<b>POLSKA</b>							
<b>Ćwierci od byków do 2 lat - OGÓLEM</b>	<b>13 501</b>	<b>13 538</b>	<b>-0,3</b>	<b>100,00</b>	<b>100,00</b>	<b>--</b>	<b>33,46</b>
ćwierci przednie	11 379	12 266	-7,2	3,02	2,44	23,86	65,31
ćwierci tylne	16 447	16 505	-0,4	3,22	4,85	-33,62	-11,41
ćwierci kompensowane	13 468	13 416	0,4	93,76	92,71	1,13	34,97
<b>Ćwierci od krów rzeźnych - OGÓLEM</b>	<b>10 868</b>	<b>10 774</b>	<b>0,9</b>	<b>100,00</b>	<b>100,00</b>	<b>--</b>	<b>9,44</b>
ćwierci przednie	6 518	--	--	0,06	0,00		
ćwierci tylne	--	--	--	0,00	0,00		
ćwierci kompensowane	10 870	10 774	0,9	99,94	100,00	-0,06	9,37
<b>CENTRALNY</b>							
<b>Ćwierci od byków do 2 lat - OGÓLEM</b>	<b>13 455</b>	<b>13 404</b>	<b>0,4</b>	<b>100,00</b>	<b>100,00</b>	<b>--</b>	<b>61,07</b>
ćwierci przednie	9 831	12 700	-22,6	3,00	0,85	254,33	470,72
ćwierci tylne	15 237	15 379	-0,9	1,38	1,61	-14,09	38,37
ćwierci kompensowane	13 543	13 378	1,2	95,62	97,55	-1,97	57,89
<b>Ćwierci od krów rzeźnych - OGÓLEM</b>	<b>10 817</b>	<b>10 666</b>	<b>1,4</b>	<b>100,00</b>	<b>100,00</b>	<b>--</b>	<b>63,41</b>
ćwierci przednie	6 518	--	--	0,14	0,00		
ćwierci tylne	--	--	--	0,00	0,00		
ćwierci kompensowane	10 823	10 666	1,5	99,86	100,00	-0,14	63,18
<b>POLUDNIOWY</b>							
<b>Ćwierci od byków do 2 lat - OGÓLEM</b>	<b>13 704</b>	<b>13 781,5</b>	<b>-0,6</b>	<b>100,00</b>	<b>100,00</b>	<b>--</b>	<b>23,95</b>
ćwierci przednie	12 405	12 209	1,6	4,29	4,73	-9,32	12,40
ćwierci tylne	16 700	16 645	0,3	6,28	9,45	-33,52	-17,59
ćwierci kompensowane	13 556	13 553	0,0	89,42	85,82	4,20	29,16
<b>Ćwierci od krów rzeźnych - OGÓLEM</b>	<b>11 121</b>	<b>11 032</b>	<b>0,8</b>	<b>100,00</b>	<b>100,00</b>	<b>--</b>	<b>-17,07</b>
ćwierci przednie	--	--	--	0,00	0,00		
ćwierci tylne	--	--	--	0,00	0,00		
ćwierci kompensowane	11 121	11 032	0,8	100,00	100,00	0,00	-17,07
<b>PÓLNOCNY</b>							
<b>Ćwierci od byków do 2 lat - OGÓLEM</b>	<b>13 110</b>	<b>13 220</b>	<b>-0,8</b>	<b>100,00</b>	<b>100,00</b>	<b>--</b>	<b>10,35</b>
ćwierci przednie	--	--	--	0,00	0,00		
ćwierci tylne	--	--	--	0,00	0,00		
ćwierci kompensowane	13 110	13 220	-0,8	100,00	100,00	0,00	10,35
<b>Ćwierci od krów rzeźnych - OGÓLEM</b>	<b>10 505</b>	<b>10 359</b>	<b>1,4</b>	<b>100,00</b>	<b>100,00</b>	<b>--</b>	<b>-4,97</b>
ćwierci przednie	--	--	--	0,00	0,00		
ćwierci tylne	--	--	--	0,00	0,00		
ćwierci kompensowane	10 505	10 359	1,4	100,00	100,00	0,00	-4,97

\* - z uwagi na ustawy o obowiązkach nieidentyfikacji danych, ceny nie podano.

Rys. 11. Średnie ceny sprzedaży ćwierci wołowych kompensowanych na rynku wewnętrznym.



Tablica 11. Średnie ceny sprzedaży elementów mięsa wołowego z przeznaczeniem na rynek wewnętrzny dla Polski oraz w makroregionach w okresie 7-13.11.2011r.

Makroregion	Cena sprzedaży [zł/tonę]		Tygodniowa zmiana ceny [%]	
	rostbef z/k	udziec b/k	rostbef z/k	udziec b/k
<b>Ogółem kraj</b>	<b>22142</b>	<b>22343</b>	<b>3,1</b>	<b>-1,0</b>
Południowo-zachodni	22212	27534	3,1	14,0
Wielkopolski	31654	23262	-2,9	4,0
Północno-zachodni	22224	29404	21,7	0,2
Północno-wschodni	24835	23878	2,1	-0,3

## Departament Rynków Rolnych

Mazowiecko-lódzki	20790	20411	-1,4	-4,0
Kujawski	18551	26888	0,9	-0,5
Wschodni-dolny	23545	23303	1,7	-1,0
Południowo-środkowy	19921	21494	8,0	1,7

\*- z uwagi na ustawy o obowiązkach nieidentyfikacji danych, ceny nie podano., b.d. – brak danych

### 2. Ceny wołowiny na krajowych giełdach towarowych

Tablica 12. Ceny zawartych transakcji giełdowych na mięso wołowe

Towar	Parametry jakościowe	Data	Giełda	Cena (zł/t)	Ilość (t)	Lokalizacja	Pochodzenie przeznaczenie	Zmiana ceny w %
<b>MIĘSO WOŁOWE</b>								

**Objaśnienia:** lc. - loco, fr. - franco, mag. - magazyn sprzedającego, gr. - granica, imp. - import, skl. cel. - skład celny  
*Współpracujemy z następującymi giełdami towarowymi:*

1. Giełda Paliwowo-Rolna „Rol-Petrol” w Łodzi („Rol-Petrol”-Łódź) tel. (042) 636-87-38, 636-60-94; 2. Warszawska Giełda Towarowa S.A. (WGT-Warszawa) tel. (022) 670-17-64, fax. 670-13-68.

### 3. Ceny bydła<sup>3</sup> na targowiskach

Tablica 13. Średnie krajowe ceny bydła uzyskane w transakcjach targowiskowych\*

Kategoria informacji	Tydzień**		Zmiana tygodniowa w %
	13.11.11	06.11.11	
<b><u>cielęta 60-100 kg</u></b>			
cena min. w zł/kg	8,00	8,00	0,0
cena max. w zł/kg	13,50	13,50	0,0
<b><i>cena średnia w zł/kg</i></b>	<b><i>10,81</i></b>	<b><i>10,89</i></b>	<b><i>-0,7</i></b>
szacunkowa podaż w szt	241	226	6,6
szacunkowa sprzedaż w szt	181	149	21,5
wsk. warunków atmosferycznych *	2,31	2,55	
<b><u>młode bydło opasowe</u></b>			
cena min. w zł/kg	4,80	4,80	0,0
cena max. w zł/kg	8,00	8,00	0,0
<b><i>cena średnia w zł/kg</i></b>	<b><i>6,38</i></b>	<b><i>6,40</i></b>	<b><i>-0,3</i></b>
szacunkowa podaż w szt	225	234	-3,8
szacunkowa sprzedaż w szt	145	118	22,9
wsk. warunków atmosferycznych *	2,33	2,50	
<b><u>krowy wybrakowane</u></b>			
cena min. w zł/kg	3,00	3,80	-21,1
cena max. w zł/kg	4,50	4,20	7,1
<b><i>cena średnia w zł/kg</i></b>	<b><i>3,86</i></b>	<b><i>4,00</i></b>	<b><i>-3,5</i></b>
szacunkowa podaż w szt	442	286	54,5
szacunkowa sprzedaż w szt	324	168	92,9
wsk. warunków atmosferycznych *	2,50	3,00	

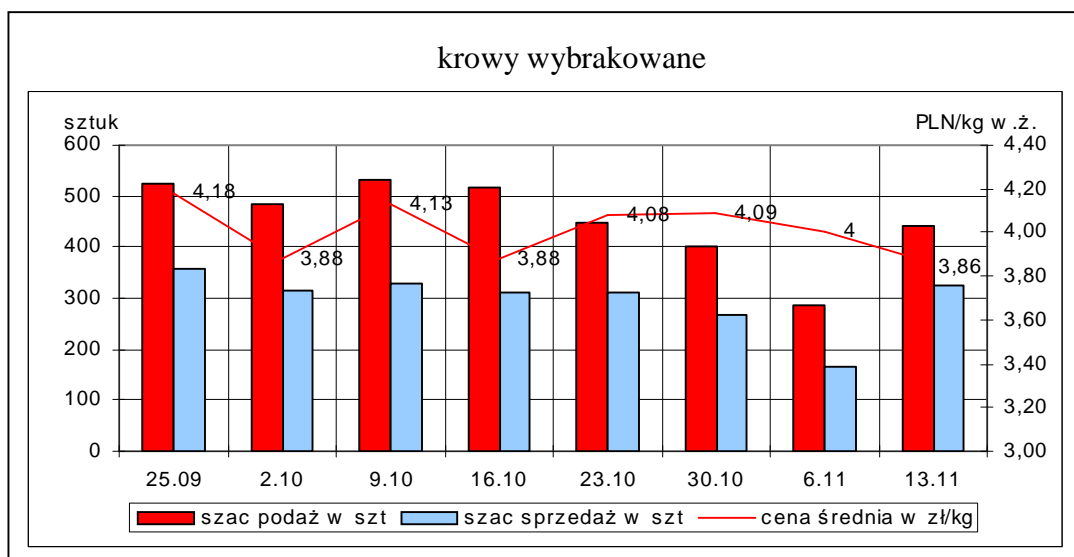
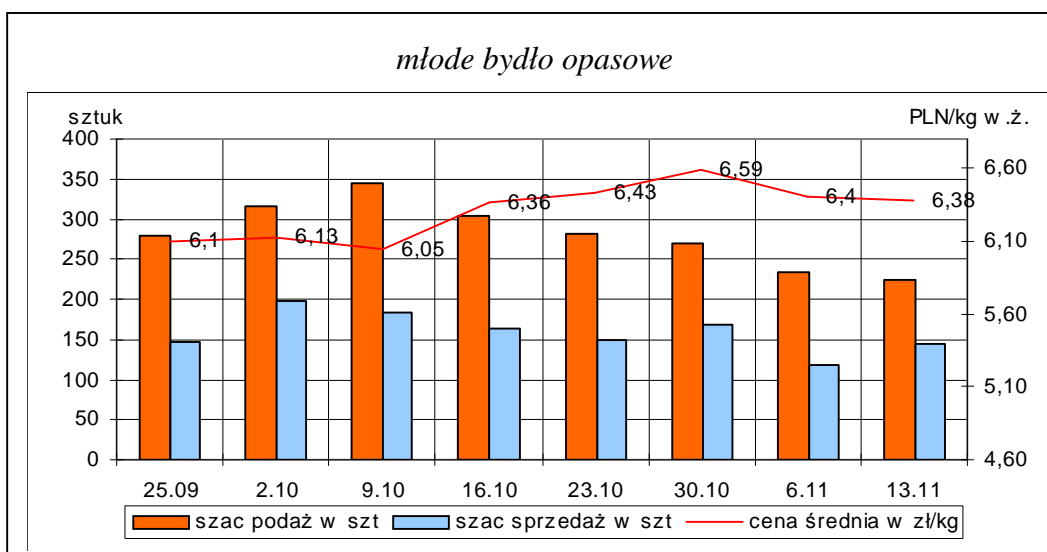
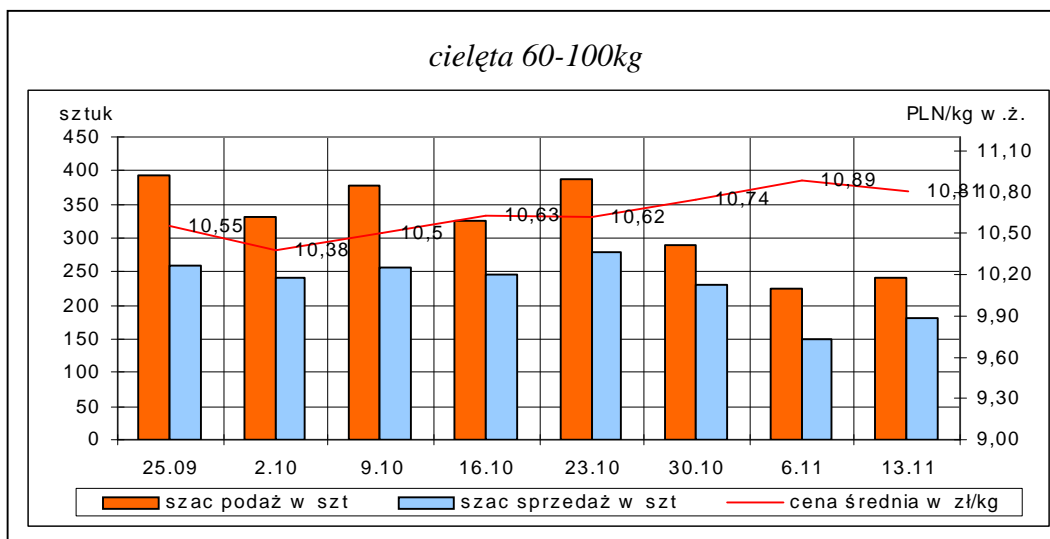
\*- wsk. war. atmosferycznych zawiera się między liczbą 1 a 3 i jest średnią arytmetyczną z zanotowanych na targowiskach w dniu badań, jednego z trzech stopni pogody: 1-zła, 2-przeciętna i 3-dobra.

\*\*-ostatni dzień badanego tygodnia,

**Uwaga!** Tablice zawierające dane z cenami i obrotami bydła w handlu targowiskowym wg województw oraz dla każdego targowiska zawarte są w wydaniu EXCEL-owskim biuletynu.

<sup>3</sup> - dla kategorii bydła występującego w cyklu produkcyjnym żywca wołowego

Rys. 12. Ceny bydła w handlu targowiskowym oraz poziom sprzedaży w roku 2011



## Metodyka badań targowiskowych

Notowania cen bydła na targowiskach realizowane są w 13 województwach w kraju (oprócz <sup>4</sup>: lubuskiego, opolskiego i zachodnio-pomorskiego) na maksymalnie 90 reprezentatywnych targowiskach.

Pod pojęciem targowisko rozumiany jest zorganizowany rynek lokalny, którego dominującymi uczestnikami są okoliczni producenci rolni.

Prezentowane ceny są cenami średnimi arytmetycznymi obliczonymi z odnotowanej liczby zawartych transakcji, tylko dla bydła w określonym wieku i przedziale wagowym:

1. cielęta do chowu lub na rzeź o wadze 60 – 100 kg, zarówno buhajki jak i jałówki,
2. młode bydło opasowe do 1 roku o wadze 200 – 300 kg,
3. krowy wybrakowane po selekcji i starsze powyżej 6 lat

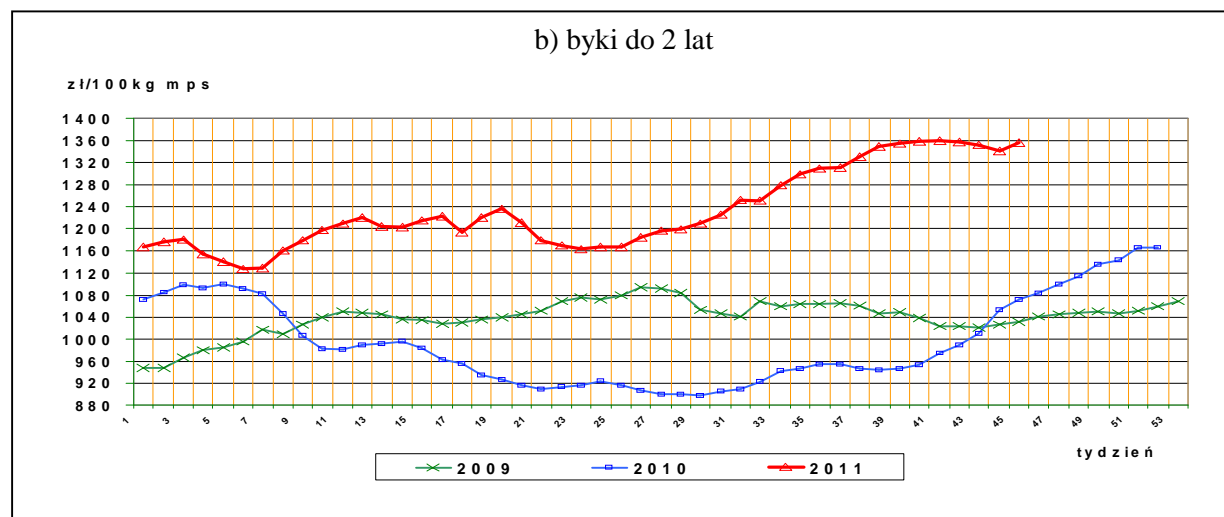
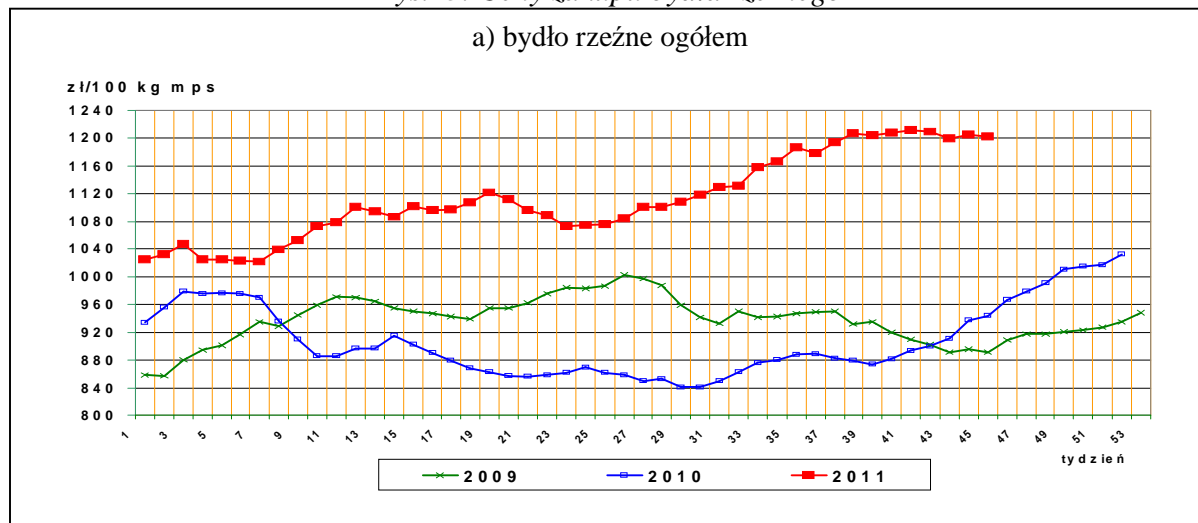
Zestawienie cen dotyczy ostatniego tygodnia, natomiast na poszczególnych targowiskach badania cen dokonywane są raz w tygodniu, raz na dwa tygodnie lub raz w miesiącu (w zwyczajowo przyjęty dzień targowy lub w jeden z kilku dni targowych).

Obroty na większości tych rynków mają charakter lokalny. Ceny notowane są już nawet przy pojedynczej transakcji każdej z w/w kategorii bydła.

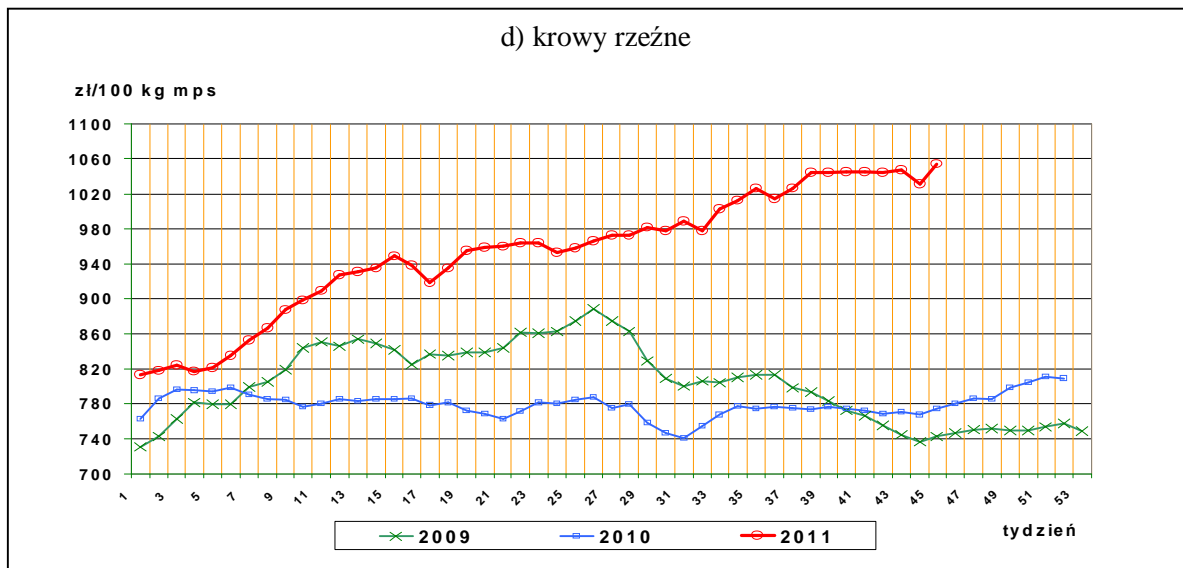
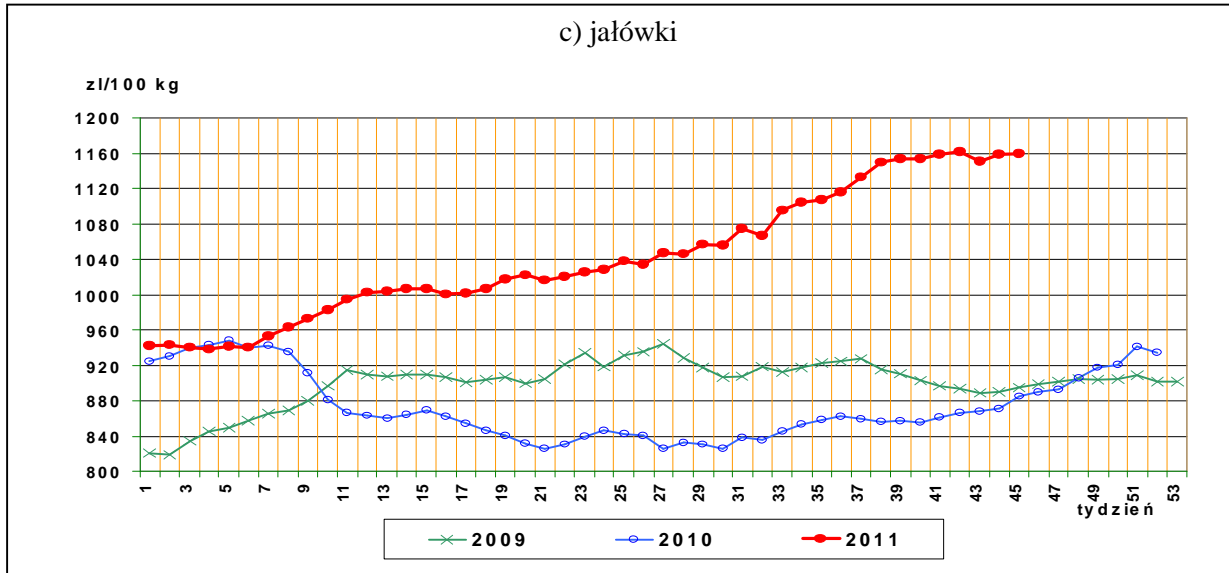
Notowań cen dokonują pracownicy Ośrodków Doradztwa Rolniczego

### III. Graficzna prezentacja cen w roku 2011 na tle lat 2010 i 2009

*Rys.13. Ceny zakupu bydła rzeźnego*



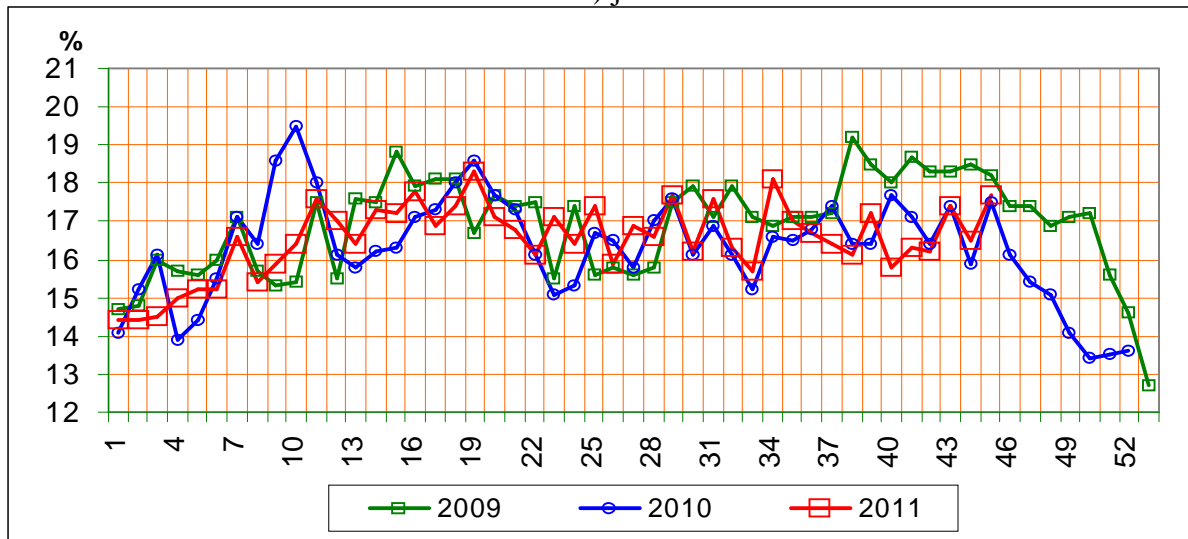
<sup>4</sup> w w/w województwach bydło w handlu targowiskowym nie występuje bądź ma charakter incydentalny



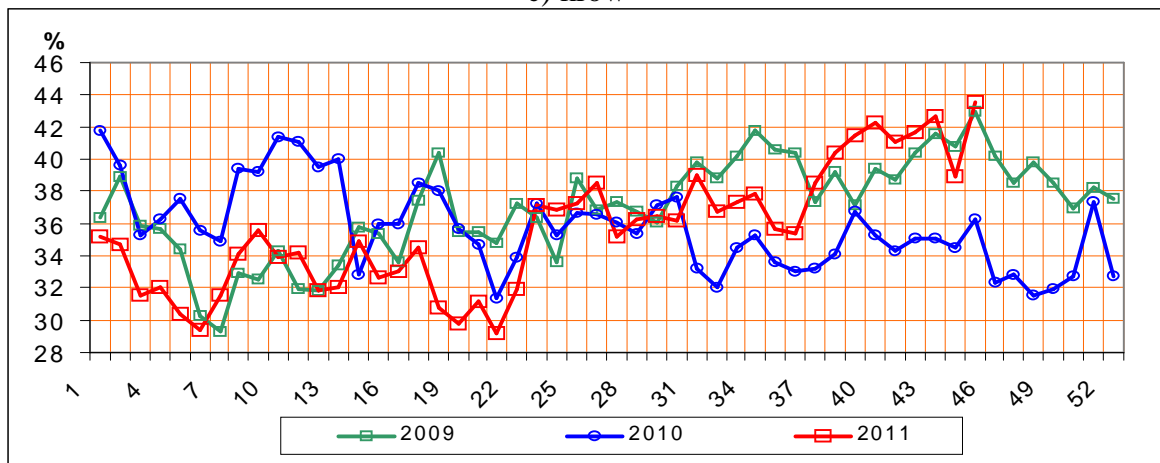
Rys.14. Struktura uboju bydła rzeźnego w Polsce



b) jałówek

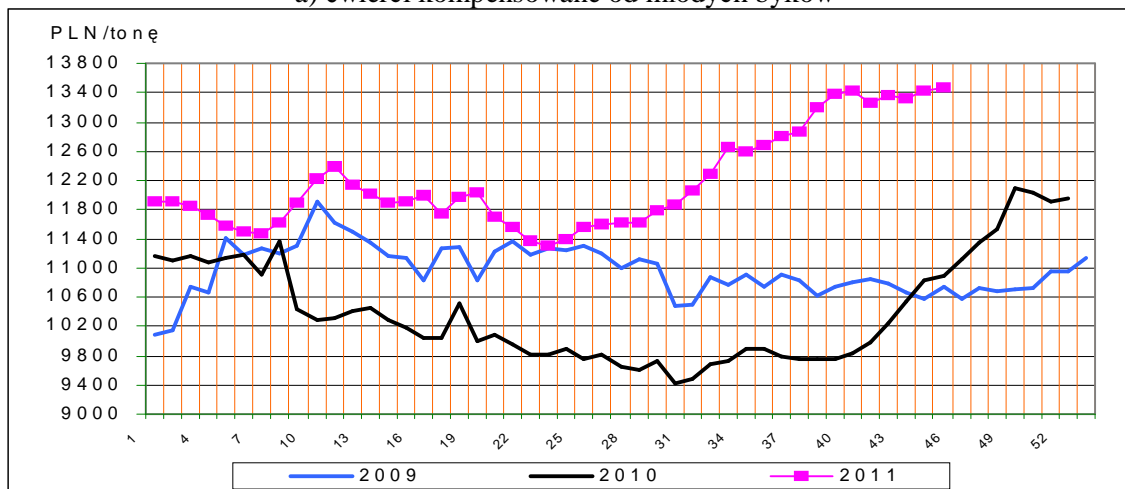


c) krów



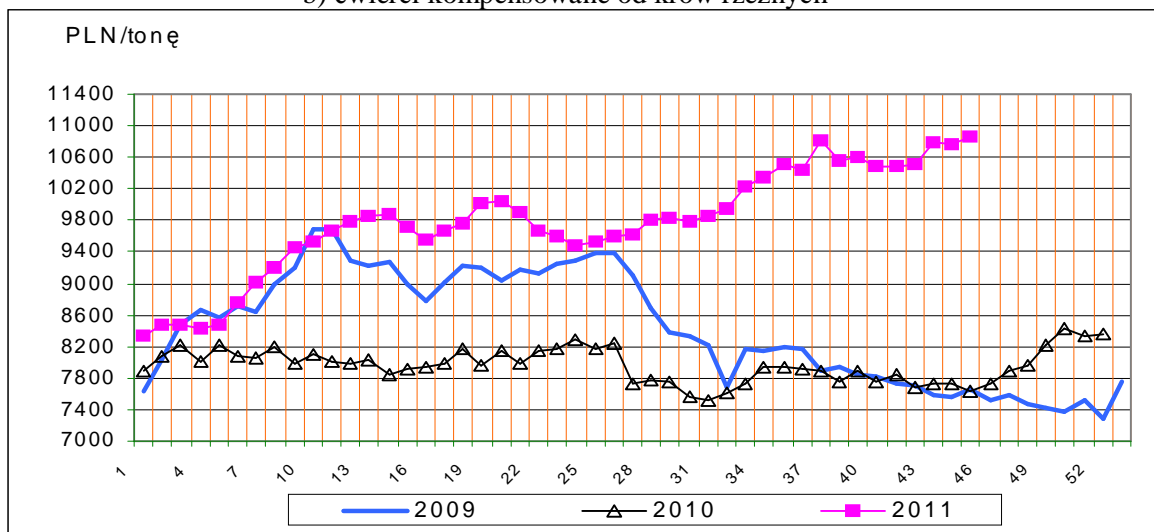
Rys.15. Ceny sprzedaży ćwierci wołowych w zakładach mięsnych

a) ćwierci kompensowane od młodych byków



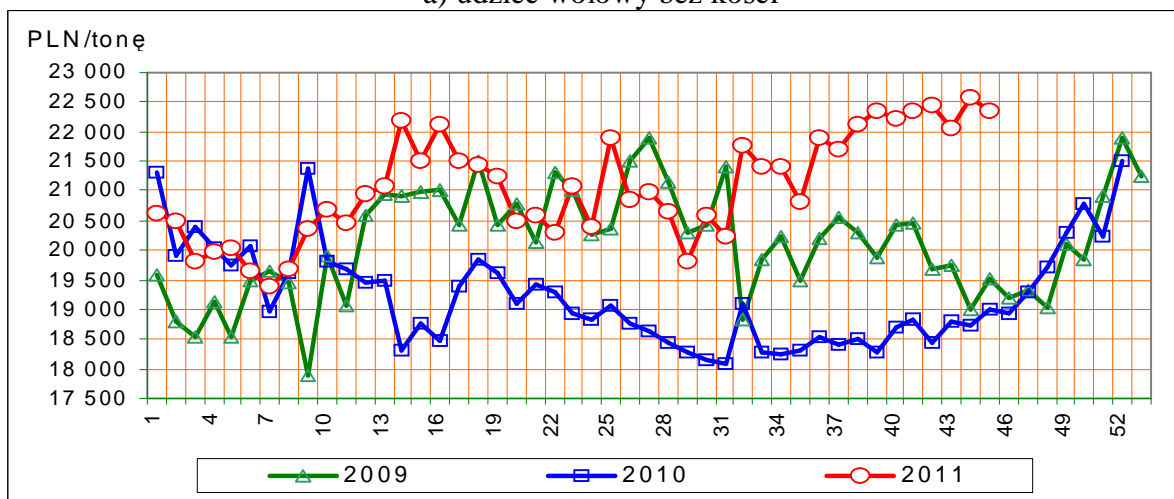
# Departament Rynków Rolnych

## b) ćwierci kompensowane od krów rzeźnych

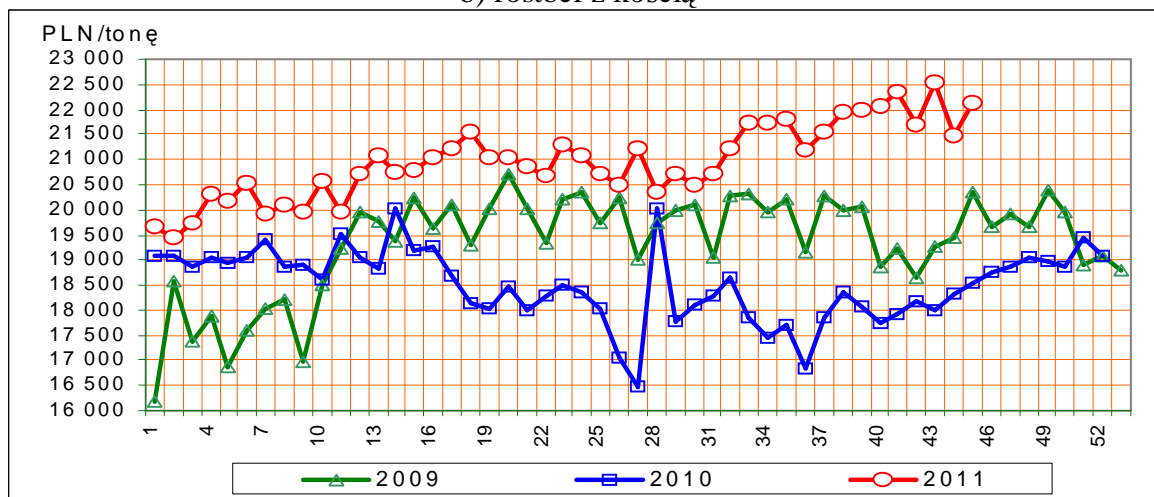


Rys.16. Ceny sprzedaży elementów wołowiny

## a) udziec wołowy bez kości

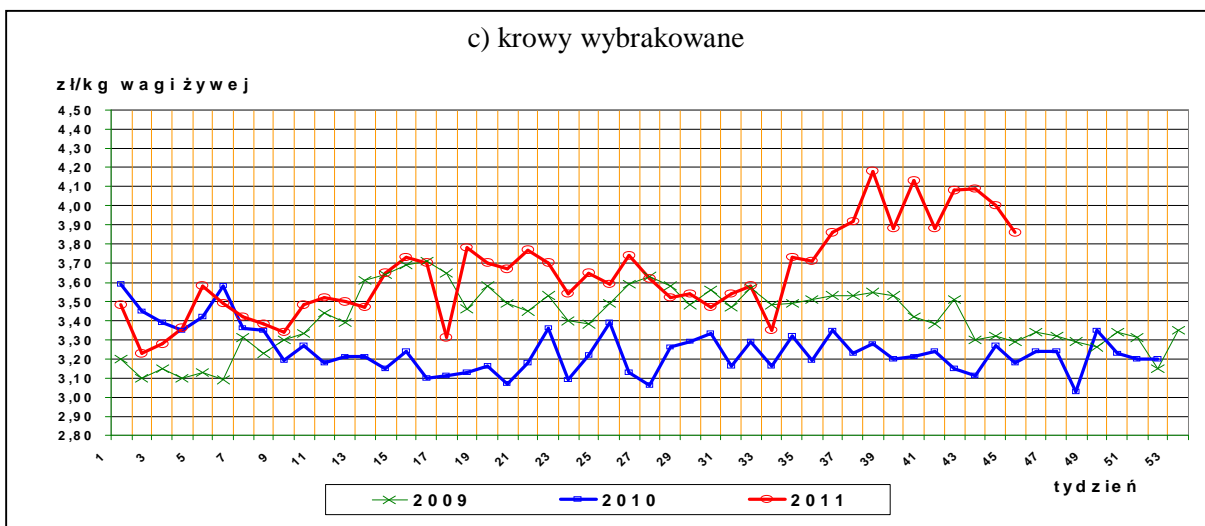
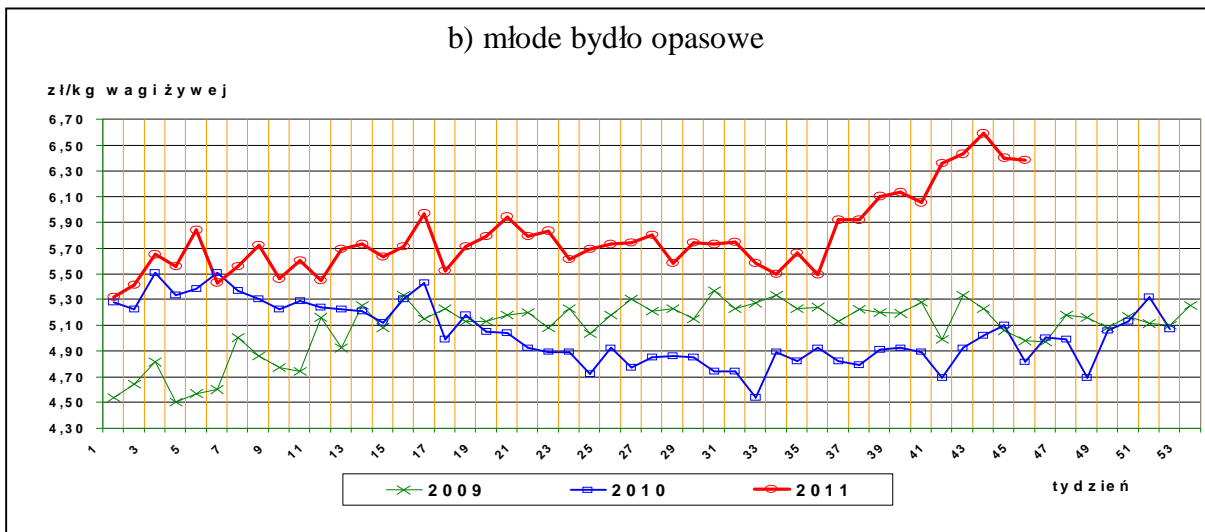
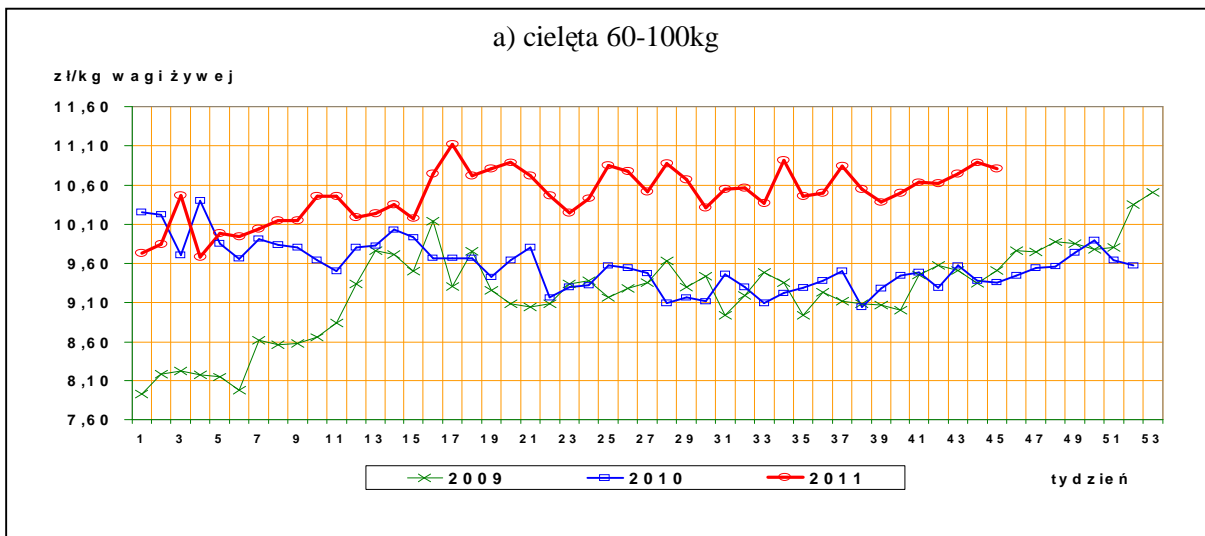


## b) rostbef z kością





Rys17. Ceny bydła na targowiskach



# Departament Rynków Rolnych

## IV. Analiza handlu zagranicznego wołowiną

Informacje dotyczące zasad i procedur handlu zagranicznego na rynku wołowiny i cielęciny można odnaleźć na stronie internetowej Agencji Rynku Rolnego, pod adresem:

[http://www.arr.gov.pl/index.php?option=com\\_content&view=article&id=41&Itemid=46](http://www.arr.gov.pl/index.php?option=com_content&view=article&id=41&Itemid=46)

### 1. Dopłaty eksportowe Unii Europejskiej do wołowiny\*

Tablica 14. Dopłaty eksportowe Unii Europejskiej do wołowiny i żywca wołowego (poziom subsydiów obowiązujący od 2 września 2011 roku, wg rozporządzenia Komisji Europejskiej (WE) Nr 945/2011.

*Euro/100kg*

Kategoria mięsa	Kod produktu	Kierunek eksportu	
		Kraje przeznaczenia**	Kraje przeznaczenia***
<i>Mięso świeże lub chłodzone</i>			
tusze ze zw. płci męskiej	0201 10 00 9130	24,40	14,40
ćwiartki przednie ze zw. płci męskiej	0201 20 30 9110	18,30	10,80
ćwiartki zadnie ze zw. płci męskiej	0201 20 50 9110	30,50	17,90
Mięso drobne świeże o zaw. pow.78% mięsa	0201 30 00 9060	11,30	3,80
Mięso drobne mrożone o zaw. pow. 78% mięsa	0202 30 90 9200	11,30	3,80

*Euro/100kg*

Kategoria bydła	Kod produktu	Kierunek eksportu
<i>Bydło hodowlane czystej rasy</i>		
jałówki od 250 kg do 30 miesięcy	0102 10 10 9140	12,90 Euro do wszystkich miejsc przeznaczenia (państwa trzecie, inne terytoria, zaopatrzenie i miejsc przeznaczenia uważane za wywóz ze Wspólnoty)
Krowy od 250 kg do 30 miesięcy	0102 10 30 9140	

\*- źródło : FAMMU/FAPA

\*\*\*) Turcja, Ukraina, Białoruś, Mołdowa, Rosja, Gruzja, Armenia, Azerbejdżan, Kazachstan, Turkmenia, Uzbekistan, Tadżykistan, Kirgizja, Maroko, Algieria, Tunezja, Libia, Liban, Syria, Irak, Iran, Izrael, Zachodni Brzeg Jordanu/Strefa Gazy, Jordania, Arabia Saudyjska, Kuwejt, Bahrajn, Katar, Zjednoczone Emiraty Arabskie, Oman, Jemen, Pakistan, Sri Lanka, Myanmar (Birma), Tajlandia, Wietnam, Indonezja, Filipiny, Chiny, Korea Północna, Hongkong, Sudan, Mauretania, Mali, Burkina Faso, Niger, Czad, Republika Zielonego Przylądka, Senegal, Gambia, Gwinea Bissau, Gwinea, Sierra Leone, Liberia, Wybrzeże Kości Słoniowej, Ghana, Togo, Benin, Nigeria, Kamerun, Republika Środkowoafrykańska, Gwinea Równikowa, Wyspy Świętego Tomasza i Książęca, Gabon, Kongo, Kongo (Republika Demokratyczna), Ruanda, Burundi, Wyspa Świętej Heleny z przyległościami, Angola, Etiopia, Erytrea, Dżibuti, Somalia, Uganda, Tanzania, Seszele z przyległościami, Brytyjskie Terytorium Oceanu Indyjskiego, Mozambik, Mauritius, Komory, Majotta, Zambia, Malawi, Republika Południowej Afryki, Lesotho i Egipt.

\*\*\*) Albania, Chorwacja, Bośnia i Hercegowina, Serbia, Kosowo, Czarnogóra, Była Jugosłowiańska Republika Macedonii.

## Departament Rynków Rolnych

Tablica 15. Polski handel zagraniczny końmi oraz mięsem końskim, bydłem żywym oraz mięsem wołowym w okresie I-VIII 2011r. *(dane tymczasowe, mogą ulec zmianie)*

a) eksport/ wywóz

CN	Nazwa towaru	EKSPORT/WYWÓZ			
		Wartość [tys. EUR]		Wolumen [tony]	
		I-VIII 2010r.	I-VIII 2011r.	I-VIII 2010r.	I-VIII 2011r.
0101	Konie żywe	14 746	13 841	8 311	7 251
0102	Bydło żywe	70 142	68 341	29 299	27 405
0201	Mięso wołowe świeże lub chłodzone	371 854	469 886	141 308	153 525
0202	Mięso wołowe mrożone	62 771	79 292	24 929	26 690
0205	Mięso końskie	20 821	21 991	7 930	8 462

b) import

CN	Nazwa towaru	IMPORT/PRZYWÓZ			
		Wartość [tys. EUR]		Wolumen [tony]	
		I-VIII 2010r.	I-VIII 2011r.	I-VIII 2010r.	I-VIII 2011r.
0101	Konie żywe	909	1 002	353	601
0102	Bydło żywe	10 114	12 543	4 768	5 423
0201	Mięso wołowe świeże lub chłodzone	16 126	15 986	5 562	4 834
0202	Mięso wołowe mrożone	7 023	9 302	2 744	3 557
0205	Mięso końskie	63	96	33	53

c) saldo

CN	Nazwa towaru	SALDO	
		Wartość [tys. EUR]	
		I-VIII 2010r.	I-VIII 2011r.
0101	Konie żywe	13 838	12 839
0102	Bydło żywe	60 028	55 798
0201	Mięso wołowe świeże lub chłodzone	355 728	453 900
0202	Mięso wołowe mrożone	55 748	69 990
0205	Mięso końskie	20 757	21 895

Tablica 16. Kierunki, wolumen oraz **ceny eksportu/wywozu** bydła żywego oraz wołowiny z Polski w okresie I-VIII 2011r. *(dane wstępne)*.

a) bydło żywe ogółem (CN 0102)

Kraj	sztuk	EUR/kg
Niderlandy	98 886	2,99
Włochy	75 122	2,79
Chorwacja	20 471	2,47
Hiszpania	18 692	2,47
Bośnia i Hercegowina	11 349	2,33
Litwa	10 375	1,46
Belgia	7 250	3,13
Grecja	3 312	2,13

## Departament Rynków Rolnych

Węgry	1 121	2,06
Rosja	757	3,48
Niemcy	446	2,06
Rumunia	164	2,09
Uzbekistan	148	3,91
Słowenia	133	5,54
Republika Czeska	34	1,97
Ukraina	23	3,51
Słowacja	3	2,50
<b>OGÓLEM</b>	<b>248 286</b>	<b>2,49</b>

b) bydło żywe do 80kg - cielęta (CN 01029005)

<b>Kraj</b>	<b>sztuk</b>	<b>EUR/kg</b>
Niderlandy	97 927	3,04
Włochy	61 069	3,26
Hiszpania	18 114	2,47
Belgia	7 250	3,13
Bośnia i Hercegowina	4 394	2,34
Chorwacja	1 367	2,69
Litwa	1 243	2,87
Grecja	1	0,50
<b>OGÓLEM</b>	<b>191 365</b>	<b>3,04</b>

c) mięso wołowe świeże, chłodzone (CN 0201)

<b>Kraj</b>	<b>ton</b>	<b>EUR/kg</b>
Turcja	46 761	2,98
Włochy	26 044	3,30
Niderlandy	24 625	2,59
Niemcy	21 938	2,85
Hiszpania	10 032	3,19
Francja	3 387	3,96
Republika Czeska	3 123	4,16
Słowacja	2 654	3,32
Dania	2 508	3,36
Rosja	2 495	2,40
Izrael	1 906	4,07
Macedonia	1 387	2,63
Austria	998	2,92
Grecja	692	3,25
Węgry	667	3,62
Wielka Brytania	666	5,56
Szwecja	478	4,48
Finlandia	378	5,97
Belgia	348	4,24
Kosowo	300	2,71

## Departament Rynków Rolnych

Rumunia	298	2,99
Litwa	273	2,79
Estonia	215	3,34
Łotwa	212	3,47
Bułgaria	185	2,25
Iran	175	3,50
Chorwacja	175	2,73
Irlandia	171	6,16
Bośnia i Hercegowina	142	2,63
Portugalia	116	4,26
Słowenia	46	3,09
Kazachstan	36	3,19
Angola	23	1,52
Hongkong	19	1,37
Malta	13	4,53
Cypr	1,0	4,62
Norwegia	0,3	13,85
<b>OGÓLEM</b>	<b>153 525</b>	<b>3,06</b>

### d) mięso wołowe mrożone (CN 0202)

<b>Kraj</b>	<b>ton</b>	<b>EUR/kg</b>
Rosja	3 498	2,45
Włochy	3 209	3,22
Kazachstan	2 454	2,63
Niemcy	2 077	2,91
Szwecja	1 741	4,32
Niderlandy	1 706	1,98
Bułgaria	1 302	2,36
Izrael	1 157	4,82
Francja	1 092	3,28
Dania	882	3,75
Wielka Brytania	798	3,12
Grecja	785	3,85
Litwa	597	2,34
Hiszpania	485	2,10
Estonia	463	2,57
Austria	424	2,95
Majotta	393	2,14
Belgia	383	2,70
Węgry	368	1,84
Słowacja	325	2,70
Cypr	299	3,50
Malta	280	3,66
Republika Czeska	272	3,66
Uzbekistan	234	3,85
Macedonia	214	2,48

## Departament Rynków Rolnych

Bośnia i Hercegowina	184	1,75
Iran	139	3,30
Rumunia	105	2,64
Łotwa	103	2,40
Ghana	73	0,35
Wybrzeże Kości Słoniowej	73	0,42
Finlandia	71	6,19
Chorwacja	62	2,65
Tadżykistan	54	2,53
Kosowo	48	1,46
Irlandia	47	2,82
Zambia	46	0,48
Turcja	41	7,94
Armenia	40	1,52
Słowenia	38	5,01
Komory	23	2,07
Angola	23	1,25
Liberia	23	0,85
Hongkong	22	0,90
Bermudy	9,4	2,54
Antyle Niderlandzkie	7,8	2,27
Portugalia	0,6	6,91
Norwegia	0,04	10,81
<b>OGÓLEM</b>	<b>26 690</b>	<b>2,97</b>

Tablica 17. Kierunki, wolumen oraz **ceny importu/przywozu** bydła żywego oraz wołowiny do Polski w okresie I-VIII 2011r. (dane wstępne).

a) bydło żywe ogółem (CN 0102)

<b>Kraj</b>	<b>sztuk</b>	<b>EUR/szt</b>
Niemcy	4 123	1 509
Litwa	3 918	213
Słowacja	2 445	521
Republika Czeska	1 268	1 154
Niderlandy	988	1 415
Belgia	542	1 353
Rumunia	444	316
Dania	238	1 411
Francja	41	2 124
Węgry	36	1 529
<b>OGÓLEM</b>	<b>14 043</b>	<b>893</b>

b) bydło żywe do 80kg (cielęta) CN 01029005)

<b>Kraj</b>	<b>Wartość w Euro</b>	<b>sztuk</b>	<b>EUR/szt</b>
Litwa	836 025	3 918	213
Niderlandy	42 979	133	323
Rumunia	203	1	203
<b>OGÓLEM</b>	<b>879 207</b>	<b>4 052</b>	<b>217</b>

## Departament Rynków Rolnych

### c) mięso wołowe świeże, chłodzone (CN 0201)

<b>Kraj</b>	<b>ton</b>	<b>EUR/kg</b>
Irlandia	1 996	3,96
Republika Czeska	913	2,78
Słowacja	610	2,09
Niemcy	602	2,88
Litwa	349	2,98
Wielka Brytania	200	3,04
Niderlandy	44	6,85
Dania	37	2,68
Francja	23	2,41
Włochy	22	2,92
Hiszpania	12	10,39
Austria	9,9	5,92
Węgry	7,3	4,44
Argentyna	7,1	19,76
Brazylia	0,9	13,59
Stany Zjednoczone Ameryki	0,2	26,82
Norwegia	0,1	10,00
Paragwaj	0,05	11,02
Urugwaj	0,02	13,52
Australia	0,02	91,06
Nowa Zelandia	0,01	26,50
<b>OGÓLEM</b>	<b>4 834</b>	<b>3,31</b>

### d) mięso wołowe mrożone (CN 0202)

<b>Kraj</b>	<b>ton</b>	<b>EUR/kg</b>
Wielka Brytania	1 345	1,73
Republika Czeska	625	2,69
Irlandia	475	2,79
Niemcy	293	3,71
Litwa	227	2,86
Niderlandy	200	3,80
Belgia	158	2,17
Dania	86	4,80
Hiszpania	71	1,33
Słowacja	22	6,38
Francja	20	5,74
Nowa Zelandia	16	9,78
Argentyna	9,5	13,37
Rumunia	5,0	9,23
Cypr	3,7	6,89
Urugwaj	0,7	10,29
Stany Zjednoczone Ameryki	0,3	14,53
Chiny	0,05	7,04
<b>OGÓLEM</b>	<b>3 557</b>	<b>2,62</b>

### *V. Informacje statystyczne (dane GUS)*

*Tablica 18. Pogłowie bydła w Polsce*

## Departament Rynków Rolnych

Lp.	Kategoria	Grudzień 2009		Czerwiec 2010	
		tys. szt. lub %	roczna zmiana [% lub pkt%]	tys. szt. lub %	roczna zmiana [%]
<i>Liczba bydła</i>					
	<i>Bydło ogółem</i>	5 590,2	+0,5%	5 724,0	+0,4%
	<b>cielęta do 1 roku</b>	<b>1419,1</b>	<b>+2,6%</b>	<b>1456,8</b>	<b>-1,0%</b>
	bydło 1-2 lata	1192,8	+9,0%	1243,9	+3,3%
	bydło >2lat	2978,3	-3,4%	3023,3	b.z.
	krowy	2678,2	-3,4%	2655,7	-1,2%
	<b>w tym: - mleczne</b>	<b>2584,8</b>	<b>-4,2%</b>	<b>2538,2</b>	<b>-2,6%</b>

<i>Struktura stada w %</i>					
	<b>Cielęta do 1 roku</b>	<b>25,4</b>	<b>+0,5pkt %</b>	<b>25,5</b>	<b>-0,3pkt %</b>
	<b>Bydło 1-2 lata</b>	<b>21,3</b>	<b>+1,6pkt%</b>	<b>21,7</b>	<b>+0,6pkt %</b>
	<b>Krowy</b>	<b>47,9</b>	<b>-1,9pkt%</b>	<b>46,4</b>	<b>-0,8pkt %</b>
	<b>Bydło&gt;2lat</b>	<b>53,3</b>	<b>-2,1pkt%</b>	<b>6,4</b>	<b>-0,3pkt %</b>

Lp.	Kategoria	Grudzień 2010		Czerwiec 2011	
		tys. szt. lub %	roczna zmiana [% lub pkt%]	tys. szt. lub %	roczna zmiana [%]
<i>Liczba bydła</i>					
	<i>Bydło ogółem</i>	5559,5	-0,5 pkt%	5761,9	+0,7%
	<b>cielęta do 1 roku</b>	<b>1385,8</b>	<b>-2,4 pkt %</b>	<b>1481,4</b>	<b>+1,7%</b>
	bydło 1-2 lata	1226,3	+2,8 pkt%	1299,5	+4,5%
	bydło >2lat	2947,4	-1,0 pkt%	2981,0	+1,4%
	krowy	2635,5	-1,4 pkt%	2626,0	-1,1%
	<b>w tym: - mleczne</b>	<b>2528,8</b>	<b>-2,2 pkt%</b>	<b>2473,2</b>	

<i>Struktura stada w %</i>					
	<b>Cielęta do 1 roku</b>	<b>24,9%</b>	<b>-0,5 pkt%</b>	<b>25,7%</b>	<b>+0,2pkt%</b>
	<b>Bydło 1-2 lata</b>	<b>22,1%</b>	<b>+0,8 pkt%</b>	<b>22,6%</b>	<b>+0,9pkt%</b>
	<b>Krowy</b>	<b>47,4%</b>	<b>-0,5pkt%</b>	<b>45,6%</b>	<b>-0,8pkt%</b>



## Departament Rynków Rolnych

Bydło>2lat                      53,0%                      -0,3pkt%                      6,1%                      -1,1pkt%

**Tablica 19. Ceny skupu oraz ceny targowiskowe bydła rzeźnego ogółem (bez cieląt) w 2011r. wg GUS\*  
( lata2004-2010 w wydaniu Excel)**

2011													
	I	II	III	IV	V	VI	VII	VIII	IX	X	XI	XII	I-XII
cena skupu	5,23	5,33	5,71	5,75	5,80	5,65	5,52	5,87	5,96				
cena targowiskowa	5,11	5,23	5,27	5,51	5,52	5,46	5,35	5,38	5,69				

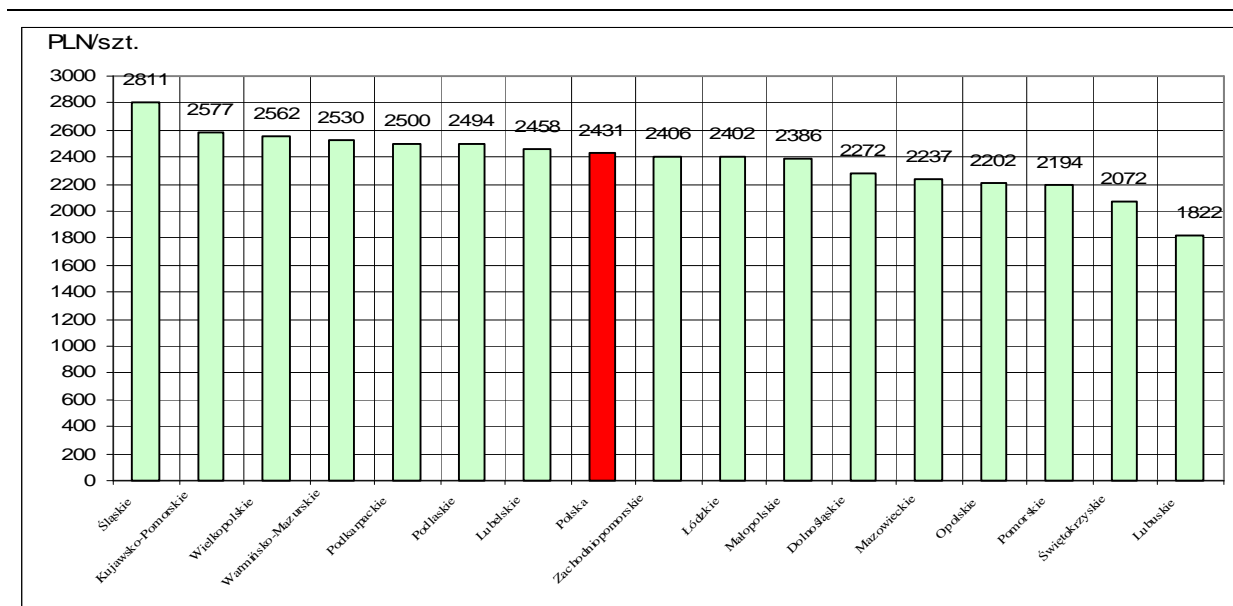
\*- w zł/kg w.ż.

**Tablica 20. Ceny skupu\* krów rzeźnych w Polsce oraz wg województw oraz wg miesięcy w roku 2011**

województwo/miesiąc	Styczeń	Luty	Marzec	Kwiecień	Maj	Czerwiec	Lipiec	Sierpień	Wrzesień	Październik	Listopad	Grudzień
	w zł za sztukę											
<i>olska</i>	1953,69	1982,89	2159,78	2143,18	2192,12	2234,46	2257,09	2377,16	2431,38			
łnośląskie	1886,06	2107,52	2045,30	2120,94	2010,99	1910,68	2039,69	2444,39	2271,54			
ujawsko-Pomorskie	2224,47	2192,67	2405,67	2412,97	2482,66	2456,12	2525,10	2633,38	2577,16			
ubelskie	2089,42	2087,32	2238,16	2246,09	2232,84	2378,41	2357,62	2302,36	2458,27			
ubuskie	1699,69	1667,54	1823,06	1725,36	1669,30	1637,34	1934,46	1865,78	1821,81			
ódzkie	2048,82	1966,14	2176,05	2226,06	2175,85	2288,05	2149,66	2442,61	2401,88			
łopolskie	1803,63	1869,32	1908,54	2053,03	2031,57	2063,02	2126,52	2167,31	2386,19			
azowieckie	1752,15	1822,84	1963,72	1888,01	1922,81	2035,71	2139,75	2160,76	2236,77			
olskie	1834,50	1815,46	2153,61	1928,48	1961,70	1876,62	2062,04	1966,10	2201,74			
dkarpackie	1964,60	2215,04	2222,58	2393,70	2497,67	2415,37	2351,37	2431,82	2499,77			
dlaskie	2058,16	2095,86	2258,27	2266,74	2351,86	2341,28	2388,26	2444,05	2493,53			
omorskie	2021,23	2017,40	2283,63	2269,33	1761,42	2313,44	1962,77	2223,25	2193,63			
ąskie	1751,49	2059,33	1773,54	2090,05	2110,27	2229,45	1964,16	2903,53	2811,01			
więtokrzyskie	1639,18	1597,00	1741,27	1461,53	1728,30	1873,45	1894,78	1995,41	2072,30			
armińsko-azurskie	2199,81	2119,91	2291,70	2379,71	2479,43	2518,66	2472,01	2507,23	2529,89			
ielkopolskie	1941,49	1986,59	2239,85	2223,38	2398,62	2337,92	2406,18	2490,35	2562,11			
chodniopomorskie	1923,96	1937,87	2390,09	2259,60	2079,80	2140,06	2179,12	2249,45	2406,34			

wg siedziby producenta żywca –wstępne dane GUS

**Rys. 18. Graficzny obraz cen skupu(placonych producentom) krów rzeźnych w Polsce\*  
wg województw we wrześniu 2011r.**



**Tabl. 21 Zestawienie monitorowanych danych w zakresie skupu z rynku wołowiny w latach 2003-2010  
(wybrane fragmenty z bazy danych)**

a) ceny zakupu bydła rzeźnego w PLN/kg mpc w układzie miesięcznym, kwartalnym, półrocznym i rocznym.

	I	II	III	IV	V	VI	VII	VIII	IX	X	XI	XII
bydło ogółem	5,24	5,17	5,22	5,34	5,05	5,18	4,85	4,94	4,93	5,07	5,12	5,10
byki do 2 lat (A)	6,22	6,29	6,29	6,25	6,27	6,22	6,09	6,12	6,12	6,05	5,99	5,90
byki >2 lat (B)	6,07	6,03	5,96	5,79	5,71	6,09	6,27	6,13	5,93	5,95	5,77	5,81
wolce (C)	6,03	6,16	6,15	6,12	5,99	0,00	5,86	6,07	0,00	5,57	5,87	5,48
krowy (D)	3,46	3,39	3,38	3,27	3,30	3,27	3,27	3,44	3,74	4,02	3,87	3,76
jałówki (E)	5,92	5,97	5,96	5,88	5,89	5,84	5,70	5,68	5,59	5,57	5,56	5,50
<b>2004</b>												
												zł/kg mpc
	I	II	III	IV	V	VI	VII	VIII	IX	X	XI	XII
bydło ogółem	5,25	5,46	5,73	5,88	6,77	8,04	7,34	7,32	7,51	7,46	7,27	7,20
byki do 2 lat (A)	6,06	6,17	6,33	6,58	7,69	8,83	8,18	8,10	8,25	8,21	8,16	8,16
byki >2 lat (B)	6,12	6,22	6,32	6,31	7,71	9,02	8,10	8,10	8,08	8,32	8,11	8,15
wolce (C)	0,00	0,00	5,94	0,00	0,00	7,88	0,00	8,50	6,44	7,20	6,87	6,70
krowy (D)	3,85	4,35	4,74	5,07	5,80	7,48	6,47	6,60	6,92	6,86	6,57	6,32
jałówki (E)	5,56	5,65	5,84	6,01	6,69	7,77	7,15	7,04	7,20	7,27	7,18	7,10
<b>2005</b>												
												zł/kg mpc
	I	II	III	IV	V	VI	VII	VIII	IX	X	XI	XII
bydło ogółem	7,42	7,98	8,16	8,13	8,07	8,21	8,19	8,17	7,98	7,65	7,64	7,51
byki do 2 lat (A)	8,35	8,75	8,82	8,88	8,75	8,89	8,79	8,86	8,76	8,60	8,65	8,60
byki >2 lat (B)	8,32	8,54	8,71	8,83	8,71	8,71	8,63	8,69	8,65	8,56	8,58	8,49
wolce (C)	0,00	6,28	8,25	8,45	9,10	0,00	7,66	0,00	7,39	8,25	0,00	7,38
krowy (D)	6,64	7,24	7,48	7,42	7,40	7,51	7,42	7,42	7,13	6,63	6,56	6,28
jałówki (E)	7,29	7,59	7,70	7,73	7,81	7,73	7,66	7,72	7,61	7,48	7,47	7,37

*Wykorzystanie możliwe z dokładnym podaniem źródła*

## Departament Rynków Rolnych

<b>2006</b>												zł/kg mpc
	I	II	III	IV	V	VI	VII	VIII	IX	X	XI	XII
bydło ogółem	7,70	8,08	8,21	8,27	8,34	8,49	8,22	8,15	8,32	8,10	7,88	7,91
byki do 2 lat (A)	8,86	9,12	9,29	9,33	9,36	9,46	9,25	9,11	9,26	9,07	8,98	8,91
byki >2 lat (B)	8,70	8,96	9,08	9,20	9,32	9,40	9,27	9,24	9,34	9,20	8,92	8,91
wolce (C)	7,28	6,37	7,67	0,00	7,79	0,00	7,40	0,00	7,21	8,03	7,43	7,27
krowy (D)	6,62	6,88	7,19	7,18	7,26	7,45	7,20	7,00	7,15	7,05	6,81	6,66
jałówki (E)	7,56	7,71	7,79	7,84	7,86	7,99	7,90	7,79	7,88	7,81	7,59	7,63

<b>2007</b>												zł/kg mpc
	I	II	III	IV	V	VI	VII	VIII	IX	X	XI	XII
bydło ogółem	8,14	8,29	8,23	8,10	7,82	7,72	7,68	7,93	8,07	7,75	7,50	7,55
byki do 2 lat (A)	9,14	9,15	9,03	8,95	8,66	8,49	8,37	8,70	8,73	8,49	8,33	8,37
byki >2 lat (B)	9,16	9,20	8,92	8,93	8,56	8,52	8,54	8,71	8,82	8,48	8,14	8,23
wolce (C)	0,00	0,00	7,77	8,73	7,58	6,64	0,00	7,17	7,90	7,45	8,17	6,36
krowy (D)	6,87	7,14	7,21	7,14	6,95	6,92	6,91	7,08	7,33	7,03	6,57	6,42
jałówki (E)	7,72	7,80	7,77	7,66	7,53	7,49	7,49	7,66	7,77	7,56	7,45	7,45

<b>2008</b>												zł/kg mpc
	I	II	III	IV	V	VI	VII	VIII	IX	X	XI	XII
bydło ogółem	7,97	8,08	8,06	8,07	8,08	8,28	7,90	7,94	8,12	8,10	8,00	8,24
byki do 2 lat (A)	8,82	8,75	8,66	8,71	8,69	8,85	8,59	8,70	8,85	8,91	8,91	9,16
byki >2 lat (B)	8,76	8,62	8,50	8,64	8,75	8,98	8,71	8,85	9,01	8,99	8,98	8,93
wolce (C)	7,39	7,82	8,39	6,26	8,42	9,30	7,97	7,87	7,40	0,00	7,63	7,55
krowy (D)	6,83	7,01	7,16	7,21	7,25	7,50	7,10	7,08	7,22	7,17	6,89	7,06
jałówki (E)	7,68	7,76	7,83	7,81	7,83	7,93	7,70	7,67	7,81	7,80	7,75	7,92

<b>2009</b>												zł/kg mpc
	I	II	III	IV	V	VI	VII	VIII	IX	X	XI	XII
bydło ogółem	8,66	9,13	9,47	9,28	9,43	9,70	9,46	9,27	9,19	8,82	8,92	9,08

## Departament Rynków Rolnych

byki do 2 lat (A)	9,51	9,92	10,25	10,13	10,31	10,60	10,44	10,43	10,32	10,04	10,21	10,31
byki >2 lat (B)	9,55	9,99	10,47	10,41	10,57	10,84	10,67	10,71	10,67	10,47	10,46	10,48
wolce (C)	7,06	8,34	0,00	0,00	8,00	0,00	0,00	0,00	7,45	8,46	8,35	0,00
krowy (D)	7,50	7,85	8,32	8,23	8,29	8,56	8,20	7,93	7,77	7,36	7,34	7,37
jałówki (E)	8,22	8,51	8,90	8,88	8,90	9,12	9,03	9,00	8,98	8,75	8,83	8,87
<b>2010</b>												<b>zł/kg mpc</b>
	I	II	III	IV	V	VI	VII	VIII	IX	X	XI	XII
bydło ogółem	9,43	9,45	8,78	8,78	8,44	8,45	8,29	8,51	8,66	8,79	9,40	9,91
byki do 2 lat (A)	10,66	10,58	9,71	9,55	9,03	8,98	8,83	9,13	9,31	9,63	10,58	11,18
byki >2 lat (B)	10,96	10,74	9,81	9,73	9,14	9,11	8,90	9,33	9,55	9,85	10,86	11,38
wolce (C)	0,00	10,54	9,24	5,99	8,44	8,06	8,08	8,63	7,65	0,00	0,00	8,09
krowy (D)	7,70	7,76	7,67	7,68	7,56	7,66	7,50	7,46	7,60	7,56	7,63	7,85
jałówki (E)	9,17	9,23	8,61	8,46	8,19	8,24	8,12	8,27	8,42	8,46	8,68	9,02
<b>2011</b>												<b>zł/kg mpc</b>
	I	II	III	IV	V	VI	VII	VIII	IX	X	XI	XII
bydło ogółem	10,13	10,06	10,59	10,73	10,88	10,58	10,85	11,31	11,73	11,83		
byki do 2 lat (A)	11,47	11,15	11,79	11,89	11,87	11,48	11,84	12,56	13,09	13,31		
byki >2 lat (B)	11,67	11,25	11,81	11,93	11,89	11,45	11,80	12,58	13,12	13,42		
wolce (C)	0,00	8,22	0,00	10,05	9,39	8,70	12,73	0,00	9,76	10,79		
krowy (D)	8,03	8,26	8,93	9,22	9,35	9,43	9,57	9,81	10,12	10,25		
jałówki (E)	9,22	9,30	9,73	9,85	9,96	10,09	10,31	10,69	11,16	11,33		

	2003 kwartał				2003 półrocze			2003	
	I-III	IV-VI	VII-IX	X-XII	I-VI	VII-XII		I-XII	
bydło ogółem	5,21	5,18	4,90	5,09	5,19	5,00		5,10	
byki do 2 lat (A)	6,26	6,25	6,11	5,99	6,26	6,04		6,16	
byki >2 lat (B)	6,01	5,84	6,14	5,87	5,96	6,02		6,00	
wolce (C)	6,13	6,04	5,93	5,70	6,10	5,72		5,88	
krowy (D)	3,41	3,28	3,48	3,91	3,35	3,70		3,53	
jałówki (E)	5,94	5,87	5,65	5,55	5,91	5,59		5,76	

*Wykorzystanie możliwe z dokładnym podaniem źródła*

## Departament Rynków Rolnych

2004 kwartał					2004 półrocze			2004	
	I-III	IV-VI	VII-IX	X-XII		I-VI	VII-XII		I-XII
bydło ogółem	5,52	7,11	7,40	7,31	bydło ogółem	6,27	7,35	bydło ogółem	6,94
byki do 2 lat (A)	6,21	7,96	8,18	8,18	byki do 2 lat (A)	7,00	8,18	byki do 2 lat (A)	7,73
byki >2 lat (B)	6,25	7,93	8,11	8,20	byki >2 lat (B)	7,06	8,14	byki >2 lat (B)	7,90
wolce (C)	5,94	7,88	7,62	6,95	wolce (C)	7,26	7,05	wolce (C)	7,06
krowy (D)	4,39	6,40	6,71	6,57	krowy (D)	5,49	6,64	krowy (D)	6,25
jałówki (E)	5,69	6,88	7,13	7,18	jałówki (E)	6,17	7,15	jałówki (E)	6,69
2005 kwartał					2005 półrocze			2005	
	I-III	IV-VI	VII-IX	X-XII		I-VI	VII-XII		I-XII
bydło ogółem	7,90	8,14	8,13	7,60	bydło ogółem	8,04	7,90	bydło ogółem	7,97
byki do 2 lat (A)	8,69	8,84	8,81	8,62	byki do 2 lat (A)	8,78	8,73	byki do 2 lat (A)	8,76
byki >2 lat (B)	8,53	8,75	8,66	8,54	byki >2 lat (B)	8,66	8,62	byki >2 lat (B)	8,64
wolce (C)	6,18	8,52	7,48	7,74	wolce (C)	6,44	7,48	wolce (C)	7,24
krowy (D)	7,14	7,45	7,34	6,47	krowy (D)	7,33	6,95	krowy (D)	7,14
jałówki (E)	7,54	7,76	7,67	7,44	jałówki (E)	7,66	7,55	jałówki (E)	7,61
2006 kwartał					2006 półrocze			2006	
	I-III	IV-VI	VII-IX	X-XII		I-VI	VII-XII		I-XII
bydło ogółem	8,05	8,36	8,23	7,96	bydło ogółem	8,21	8,10	bydło ogółem	8,15
byki do 2 lat (A)	9,14	9,38	9,20	8,99	byki do 2 lat (A)	9,26	9,10	byki do 2 lat (A)	9,18
byki >2 lat (B)	8,96	9,31	9,29	9,02	byki >2 lat (B)	9,18	9,16	byki >2 lat (B)	9,17
wolce (C)	6,70	7,79	7,30	7,44	wolce (C)	6,97	7,41	wolce (C)	7,22
krowy (D)	6,95	7,29	7,11	6,86	krowy (D)	7,12	6,98	krowy (D)	7,05
jałówki (E)	7,71	7,89	7,85	7,68	jałówki (E)	7,80	7,76	jałówki (E)	7,78
2007 kwartał					2007 półrocze			2007	
	I-III	IV-VI	VII-IX	X-XII		I-VI	VII-XII		I-XII

*Wykorzystanie możliwe z dokładnym podaniem źródła*

## Departament Rynków Rolnych

	I-III	IV-VI	VII-IX	X-XII	I-VI	VII-XII	I-XII
bydło ogółem	8,22	7,87	7,91	7,61	8,04	7,75	7,89
byki do 2 lat (A)	9,11	8,70	8,62	8,40	8,91	8,51	8,71
byki >2 lat (B)	9,07	8,65	8,70	8,30	8,85	8,54	8,69
wolce (C)	7,77	7,39	7,41	7,22	7,42	7,28	7,40
krowy (D)	7,07	6,99	7,11	6,73	7,03	6,91	6,97
jałówki (E)	7,77	7,55	7,64	7,50	7,66	7,57	7,61

2008 kwartał					2008 półrocze			2008	
	I-III	IV-VI	VII-IX	X-XII	I-VI	VII-XII	I-XII		
bydło ogółem	8,04	8,14	7,99	8,11	8,09	8,05	8,07		
byki do 2 lat (A)	8,74	8,75	8,71	8,98	8,75	8,86	8,80		
byki >2 lat (B)	8,64	8,79	8,88	8,97	8,72	8,91	8,82		
wolce (C)	7,52	6,82	7,75	7,62	7,34	7,71	7,45		
krowy (D)	6,99	7,31	7,14	7,05	7,16	7,09	7,13		
jałówki (E)	7,76	7,85	7,73	7,82	7,81	7,78	7,79		

2009 kwartał					2009 półrocze			2009	
	I-III	IV-VI	VII-IX	X-XII	I-VI	VII-XII	I-XII		
bydło ogółem	9,11	9,46	9,31	8,94	9,30	9,13	9,22		
byki do 2 lat (A)	9,92	10,33	10,39	10,19	10,13	10,30	10,21		
byki >2 lat (B)	10,13	10,61	10,68	10,47	10,38	10,57	10,49		
wolce (C)	8,26	8,00	7,45	8,45	8,18	7,85	8,13		
krowy (D)	7,91	8,35	7,96	7,35	8,15	7,67	7,89		
jałówki (E)	8,57	8,96	9,00	8,81	8,78	8,91	8,85		
2010 kwartał					2010 półrocze			2010	
	I-III	IV-VI	VII-IX	X-XII	I-VI	VII-XII	I-XII		
bydło ogółem	9,17	8,54	8,50	9,37	8,83	8,96	8,90		
byki do 2 lat (A)	10,27	9,15	9,11	10,49	9,66	9,84	9,76		
byki >2 lat (B)	10,45	9,25	9,26	10,72	9,67	9,93	9,83		
wolce (C)	9,36	8,25	8,16	8,09	8,59	8,11	8,29		

*Wykorzystanie możliwe z dokładnym podaniem źródła*

## Departament Rynków Rolnych

krowy (D)	7,71	7,64	7,53	7,68	krowy (D)	7,67	7,61	krowy (D)	7,64
jałówki (E)	8,94	8,28	8,29	8,71	jałówki (E)	8,59	8,50	jałówki (E)	8,54
<b>2011 kwartał</b>					<b>2011 półrocze</b>			<b>2011</b>	
	I-III	IV-VI	VII-IX	X-XII		I-VI	VII-XII		I-XII
bydło ogółem	10,29	10,72	11,31		bydło ogółem	10,49		bydło ogółem	
byki do 2 lat (A)	11,50	11,73	12,49		byki do 2 lat (A)	11,61		byki do 2 lat (A)	
byki >2 lat (B)	11,59	11,74	12,73		byki >2 lat (B)	11,65		byki >2 lat (B)	
wolce (C)	8,22	9,31	9,98		wolce (C)	8,83		wolce (C)	
krowy (D)	8,46	9,34	9,85		krowy (D)	8,88		krowy (D)	
jałówki (E)	9,46	9,97	10,73		jałówki (E)	9,71		jałówki (E)	

### b) średnie wagi ubijanego bydła w latach 2004-2010 wg kategorii bydła

A - młode byki

Rok/miesiąc	I	II	III	IV	V	VI	VII	VIII	IX	X	XI	XII	I-XII
2004	299,4	296,4	293,7	293,5	293,5	291,6	290,2	286,3	285,4	285,1	291,2	297,8	291,3
2005	304,1	308,1	308,2	310,9	309,9	309,1	307	300,6	303,3	304,3	311,8	315,5	307,6
2006	317,1	319,9	324	319,5	325,8	323,8	312,8	313	315,2	311,2	316,2	321,8	318,7
2007	325,7	327,9	329,1	329,9	328,7	330	327,9	324	329,3	312,8	317,5	319,0	325,4
2008	326,5	327	324,5	322,6	325,7	323,8	317	314,4	314,6	310,5	315,1	321,7	320,4
2009	322,2	324,3	325,9	324,2	325,3	324,5	323,3	316,2	320,1	320,0	324,5	330,0	323,6
2010	333,4	341,3	335,1	343,1	346,2	345,9	340,4	336,9	334,2	325,7	326,4	326,3	335,8

D - krowy

Rok/miesiąc	I	II	III	IV	V	VI	VII	VIII	IX	X	XI	XII	I-XII
2004	272,2	271,5	272	273,1	267,2	269,6	261,5	261,4	264,8	267	266,4	271,3	267,3
2005	272,1	274,8	271,8	273,4	271	266,4	264,6	261,1	266,6	272,5	270,6	272,4	269,2
2006	275,1	273,4	273,4	272,9	270,4	264,2	260,2	258,1	263,5	263,9	264,9	266,9	267,5
2007	274,7	271,6	273,7	273,4	270,8	271,3	273,3	271,1	271,6	273,8	273,7	279,9	272,4
2008	274,1	272,9	274	272,3	271,2	269,2	267,9	264,6	266	268,8	269,1	271,6	270,2
2009	273,9	270,9	273	273,3	273	272,2	271,1	271,9	270,2	270,2	270,4	270,2	271,9
2010	273,9	271,9	273,8	270	271,9	270,5	268,6	247,9	265	268,5	266,6	269,7	270,3
2004	276,8	278,3	276,4	279,4	273,9	273,9	279,1	270,4	278,4	279,2	276,3	271,0	273,1
2005	276,8	278,3	276,4	279,4	273,9	273,9	279,1	270,4	278,4	279,2	276,3	271,0	273,1
2006	276,8	278,3	276,4	279,4	273,9	273,9	279,1	270,4	278,4	279,2	276,3	271,0	273,1
2007	276,8	278,3	276,4	279,4	273,9	273,9	279,1	270,4	278,4	279,2	276,3	271,0	273,1
2008	276,8	278,3	276,4	279,4	273,9	273,9	279,1	270,4	278,4	279,2	276,3	271,0	273,1
2009	276,8	278,3	276,4	279,4	273,9	273,9	279,1	270,4	278,4	279,2	276,3	271,0	273,1
2010	276,8	278,3	276,4	279,4	273,9	273,9	279,1	270,4	278,4	279,2	276,3	271,0	273,1
E - jałówki	254,8	256,4	258,2	257,4	257,4	255,2	253,6	250,6	251,8	252,9	255,6	260,8	255,4
Rok/miesiąc	I	II	III	IV	V	VI	VII	VIII	IX	X	XI	XII	I-XII

Wykorzystanie możliwe z dokładnym podaniem źródła

## Departament Rynków Rolnych

---

2010	261,8	267,4	265,7	267,9	268,8	266,9	264,4	259,9	258,1	254,5	258,1	262,5	262,8
------	-------	-------	-------	-------	-------	-------	-------	-------	-------	-------	-------	-------	-------

**Uwaga:**

*Zainteresowanych pozyskaniem danych z zakresu monitoringu cen sprzedaży oraz cen targowiskowych w latach 2004-2009 jak i pozostałych danych m.inn. cen zakupu, danych GUS i Komisji Europejskiej, zapraszam do wydania biuletynu w wersji EXCEL:*

[http://www.minrol.gov.pl/FileRepozytory/FileRepozytoryShowImage.aspx?item\\_id=40582](http://www.minrol.gov.pl/FileRepozytory/FileRepozytoryShowImage.aspx?item_id=40582)

---



---

Biuletyn „*Rynek wołowiny i cielęciny*” ukazuje się w każdy czwartek o godz. 13<sup>00</sup>.  
*Informacje zamieszczane w tym biuletynie przekazywane są przez współpracujące z nami podmioty na podstawie Ustawy o badaniach rynkowych z dn. 30 marca 2001r.*

**Wydawca:**

Ministerstwo Rolnictwa i Rozwoju Wsi,

Departament Rynków Rolnych

ul. Wspólna 30, 00-930 Warszawa,

tel. (022) 623-12-54, fax (022) 623-27-06 lub 07

Internet: <http://www.minrol.gov.pl/bia>, E-mail: [biuletyn@minrol.gov.pl](mailto:biuletyn@minrol.gov.pl)

**Autor:** Krzysztof Seredyn tel. (022) 623-12-54; E-mail: [Krzysztof.Seredyn@minrol.gov.pl](mailto:Krzysztof.Seredyn@minrol.gov.pl)