

# ZINTEGROWANY SYSTEM ROLNICZEJ INFORMACJI RYNKOWEJ

(Podstawa prawna: Ustawa o rolniczych badaniach rynkowych z dnia 30 marca 2001r.)

## Rynek wołowiny i cielęciny



NR 47/2012

Czwartek, 29 listopada 2012r

### Notowania<sup>1</sup> z okresu 19-25.11.2012r.

#### Spis treści

I.	<u>Zakupy bydła rzeźnego w ubojniach</u> .....	2
1.	Ceny zakupu bydła w Polsce .....	2
2.	Ceny skupu żywca wołowego w Polsce (dane GUS).....	4
3.	Ceny bydła w Polsce na tle UE.....	10
4.	Ceny bydła w UE.....	10
5.	Uboje bydła rzeźnego w Polsce w okresie I-IX 2012r.....	14
II.	<u>Sprzedaż wołowiny</u> .....	16
1.	Ceny wołowiny w zakładach mięsnych w kraju.....	16
2.	Ceny wołowiny na krajowych giełdach towarowych.....	18
3.	Ceny bydła na targowiskach.....	19
III.	<u>Graficzna prezentacja cen w roku 2012 na tle lat 2010 i 2011</u> .....	21
IV.	<u>Analiza handlu zagranicznego wołowina</u> .....	25
1.	Dopłaty eksportowe w UE do wołowiny.....	25
2.	Handel zagraniczny końmi, bydlęciem oraz mięsem wołowym w Polsce w okresie I-IX 2012r.....	26
3.	Kierunki, wolumen oraz ceny eksportu/wywozu oraz importu/przywozu bydła żywego oraz wołowiny z Polski w okresie I- IX 2012r.....	27
V.	<u>Informacje statystyczne (dane GUS)</u> .....	30
1.	Pogłowie bydła w Polsce.....	30
2.	Ceny skupu i ceny targowiskowe bydła rzeźnego w latach 2004 - 2012.....	31
3.	Ceny skupu krów rzeźnych w Polsce w latach 2005 - 2012 wg województw i miesięcy.....	31
VI.	Zestawienie monitorowanych danych w zakresie skupu z rynku wołowiny w latach 2003-2012.....	31

<sup>1</sup> Badanie cen zakupu i cen sprzedaży w zakładach mięsnych prowadzone jest na reprezentatywnej próbie. Ceny zakupu rejestrowane są dla klas SEUROP wg rozporządzenia Rady (WE) Nr 1234/2007 z dnia 22 października 2007r. ustanawiającego wspólną organizację rynków rolnych oraz przepisy szczegółowe dotyczące niektórych produktów rolnych („rozporządzenie o jednolitej wspólnej organizacji rynku”) (Dz.U. L 299 z 16.11.2007, str. 1, z późn. zm.) i wg rozporządzenia Komisji (WE) nr 1249/2008 z dnia 10 grudnia 2008 r. r. ustanawiającego szczegółowe zasady wdrożenia wspólnotowych skal klasyfikacji tusz wołowych, wieprzowych i baranich oraz raportowania ich cen (Dz. U. Nr L 337 z 16.12.2008, str. 3 z późn. zm.) oraz rozporządzenia Ministra Rolnictwa i Rozwoju Wsi z dnia 4 lutego 2009 r. w sprawie szczegółowego sposobu oznaczania klasy jakości handlowej tusz wołowych (Dz.U. z dn. 19.02.2009r. Nr 28, poz. 180). Ceny zakupu rejestrowane są dla masy poubojowej schłodzonej.

Badanie cen targowiskowych prowadzone jest na targowiskach na których dokonywany jest obrót bydlęciem a ceny rejestrowane są jako średnie arytmetyczne zrealizowanych transakcji.

**Wykorzystanie możliwe z dokładnym podaniem źródła**

I. Zakupy bydła rzeźnego w ubojniach

1.1 Ceny zakupu bydła rzeźnego w Polsce.

Tablica 1. Zbiornicze zestawienie danych dotyczących zakupionego bydła rzeźnego w ubojniach w kraju

Kategoria bydła	CENA ZAKUPU*					Średnia masa tuszy ciepłej		Liczba sztuk Zmiana tyg. [%]	Struktura zakupu	
	wg w.ż.** [zł/kg]	dla mpc [zł/tonę]	dla mps [zł/tonę]	Zmiana ceny mps [%]		[kg]	Zmiana		[%]	Zmiana
	2012-11-25	2012-11-25	2012-11-25	tyg.	roczna	2012-11-25	tyg. [%]	2012-11-25	tyg. [pkt. %]	
<b>Bydło ogółem</b>	<b>6,36</b>	<b>12 540</b>	<b>12 791</b>	<b>0,7</b>	<b>3,5</b>	<b>293,5</b>	<b>0,7</b>	<b>3,5</b>	<b>100,0</b>	<b>-</b>
Byki do 2 lat (U+R+O)	7,32	13 582	13 854	1,0	0,7	327,3	0,6	8,7	42,5	2,0
Byki >2 lat (R+O)	7,32	13 684	13 958	2,1	1,9	359,6	-0,7	-1,3	3,1	-0,1
Wolce (U+R+O)	-	-	-	-	--	-	-	-	0,0	0,0
Krowy (R+O+P)	5,11	10 995	11 215	-0,3	5,0	265,3	0,7	1,4	38,3	-0,8
Jałówki (U+R+O)	6,46	12 526	12 777	-0,1	8,1	259,2	-1,1	-2,8	16,2	-1,0

\* - jest to cena netto zapłacona dostawcom bydła za dostarczony do rzeźni lub zakupiony przez rzeźnię pełnowartościowy żywiec wołowy na bazie franco zakład czyli wraz z kosztami transportu dostawcy jak i rzeźni jeśli poniosła ona koszty transportu związane z zakupem żywca. Cena ta zawiera również wszelkie dodatkowe płatności (premie, nagrody itp.) niezależnie od okresu w jakim zostały wypłacone.

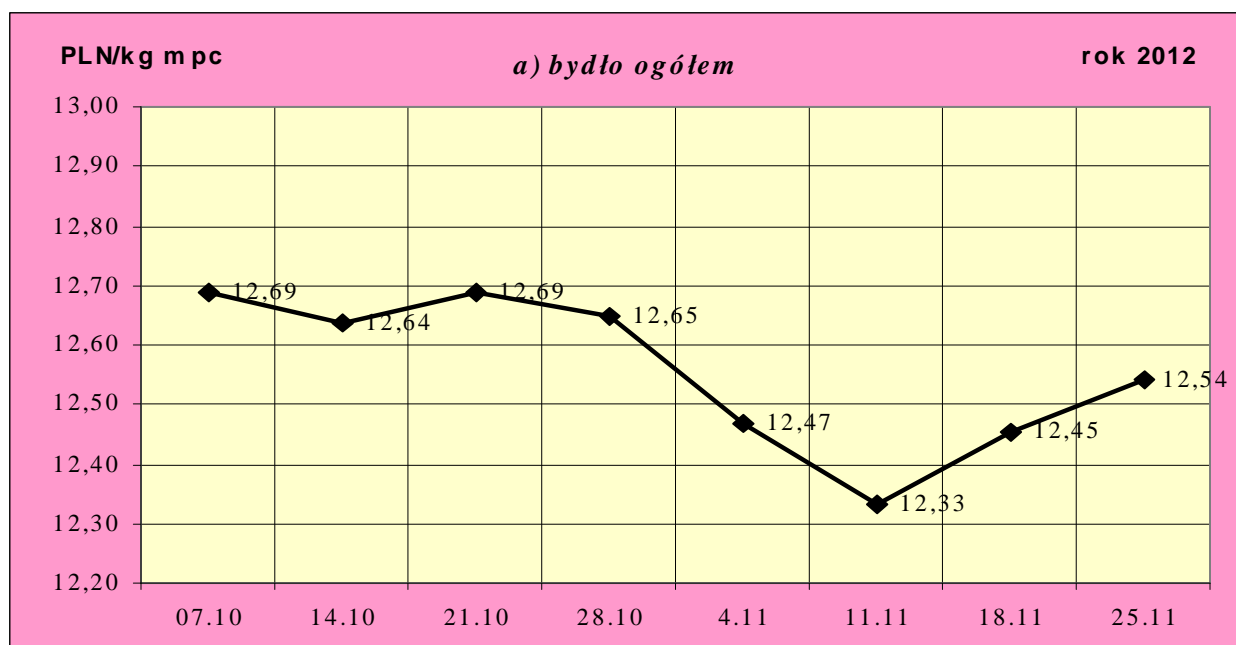
\*\* - w.ż. - waga żywa, mpc - masa poubojowa ciepła, mps - masa poubojowa schłodzona

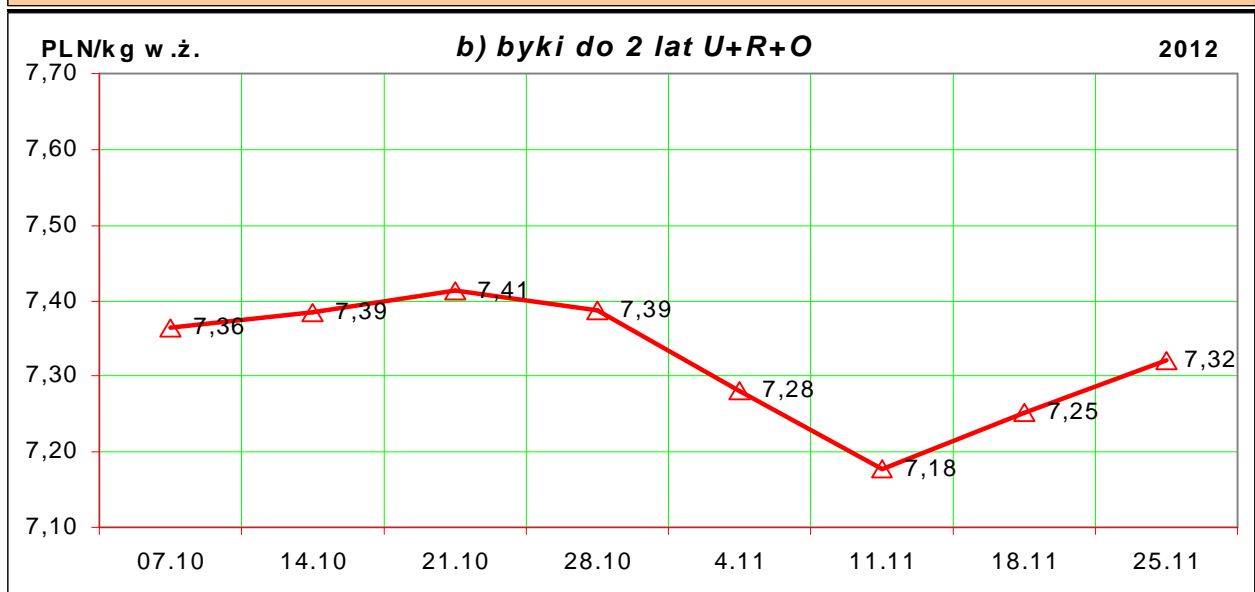
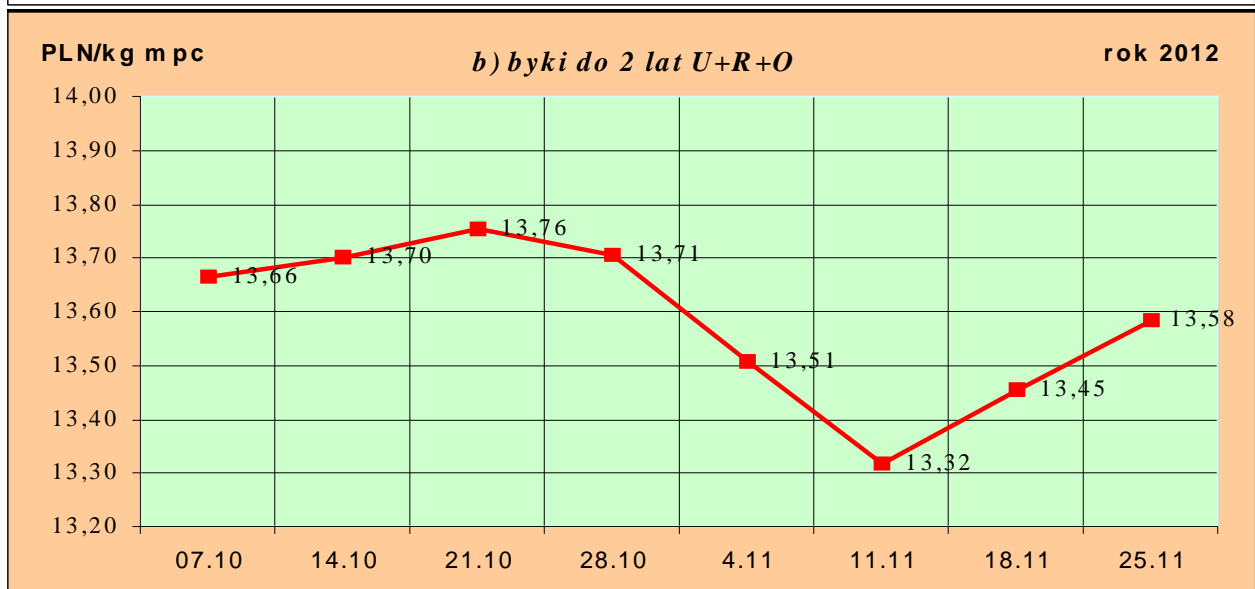
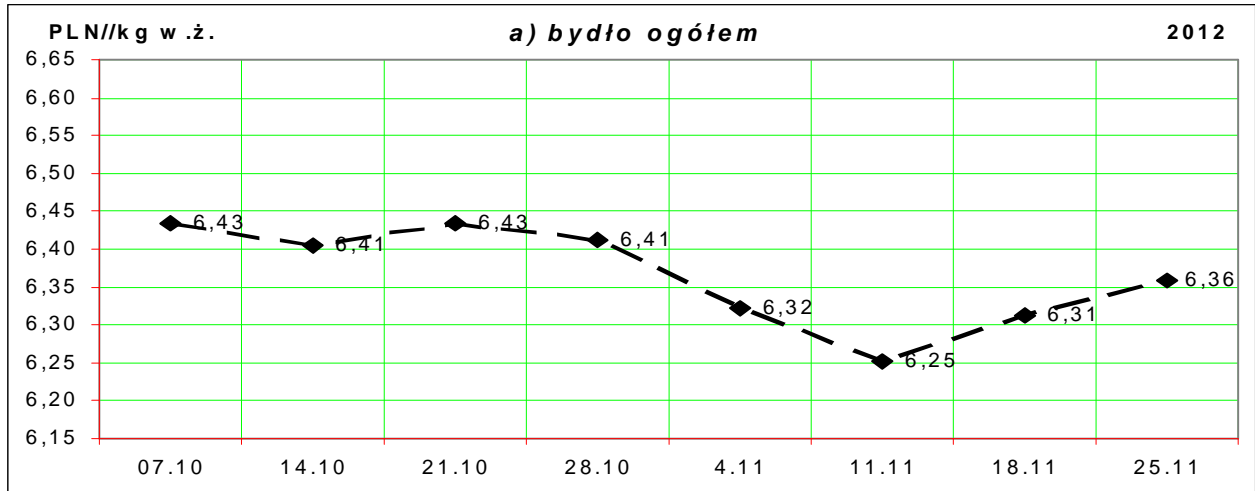
\*\*\* - daty podane w tablicach oznaczają ostatni dzień analizowanego tygodnia (poniedziałek-niedziela).

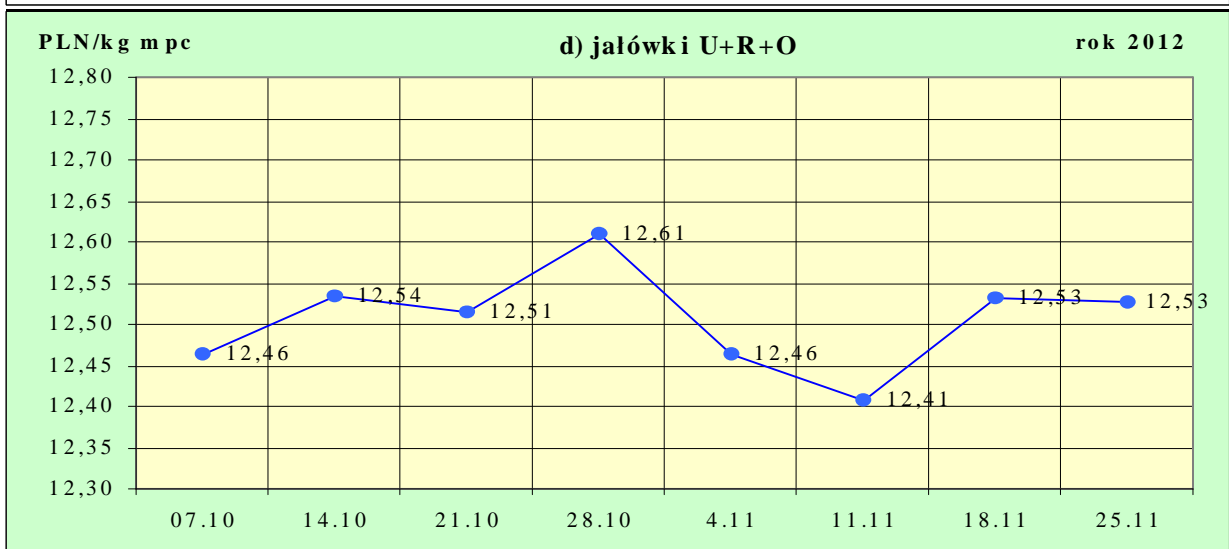
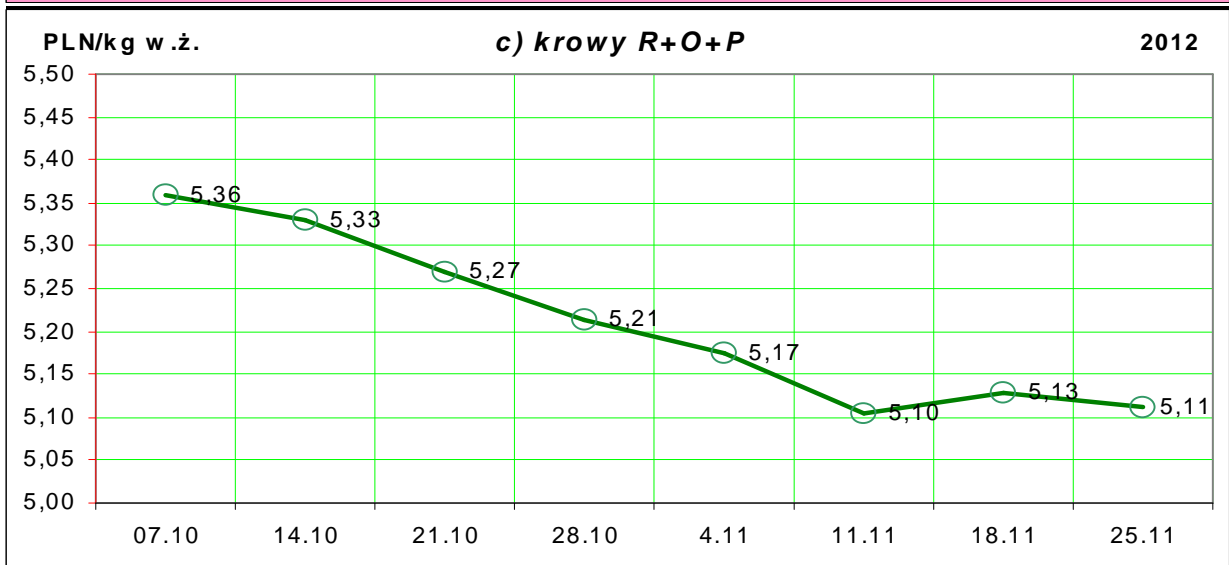
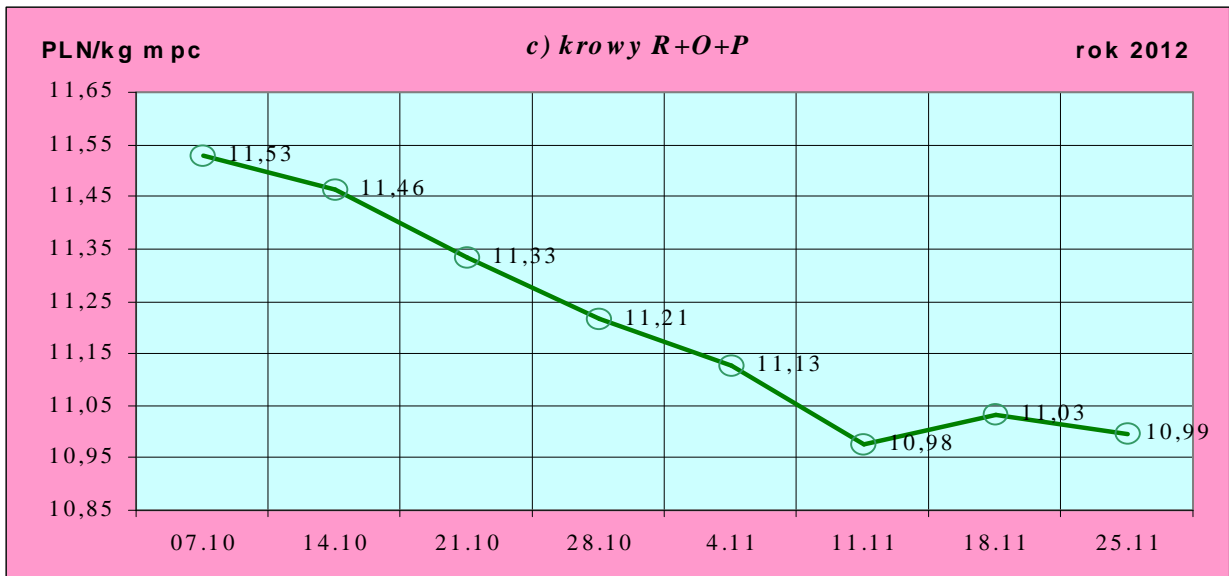
**Uwaga:**

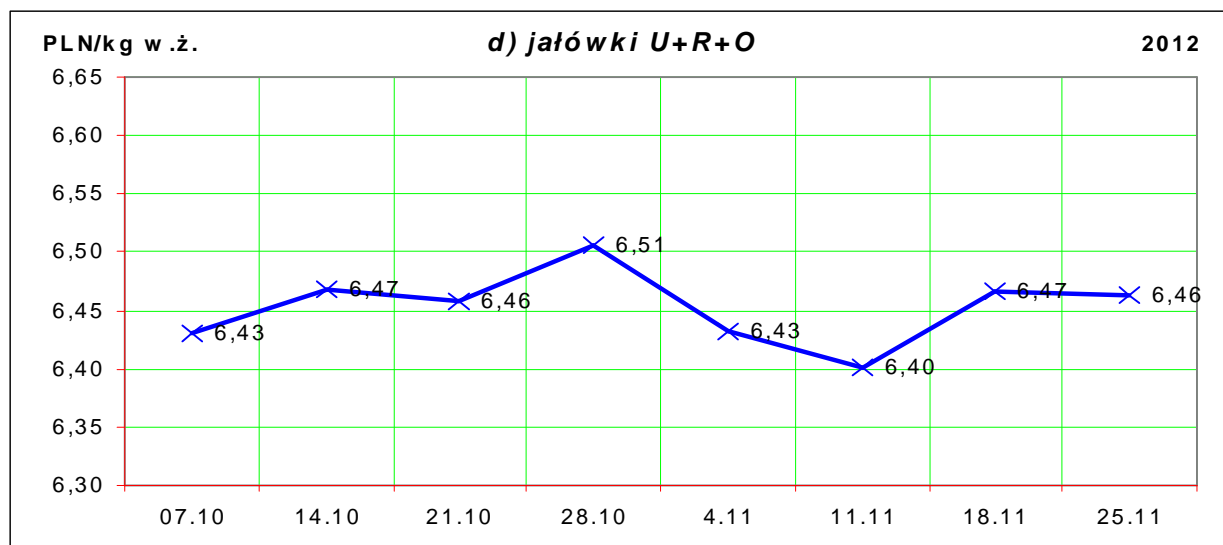
Od tygodnia nr 4/2011 tygodniową cenę bydła za wagę żywą wylicza się stosując nowe uaktualnione na bazie roku 2010 następujące wskaźniki wydajności poubojowej: bydło ogółem - 0,507 (było 0,521); byki do 2 lat - 0,539 (było 0,550); byki > 2 lat - 0,535 (było 0,520); wolce - 0,54 (było 0,540); krowy - 0,465 (było 0,478) i jałówki - 0,516 (było 0,530).

Rys. 1. Średnie krajowe ceny zakupu bydła rzeźnego wg kategorii bydła (PLN/ kg mpc i PLN/kg w.ż.)









**1.2 Ceny skupu żywca wołowego w Polsce (dane wstępne GUS).**

Tablica 2. Ceny skupu żywca wołowego w Polsce wg miesięcy w roku 2012.

a) bydła rzeźnego ogółem (bez cieląt) w zł/kg w.ż.

Kategoria ceny/miesiąc	I	II	III	IV	V	VI	VII	VIII	IX	X	XI	XII	I-XII
<b>Cena skupu</b> (cena zapłacona producentom żywca)*	6,59	6,58	6,41	6,32	6,31	6,42	6,45	6,61	6,61	6,46			

\*- średnia cena za bydło rzeźne ogółem (bez cieląt) zapłacona w skupie producentom bydła (badana w GUS)

**Tablica 3. Zbiorcze zestawienie danych dotyczących zakupu bydła rzeźnego wg makroregionów**

Kategoria bydła	Cena zakupu				Średnia masa tuszy ciepłej		Zmiana tyg. poziomu uboju [%]	Struktura zakupu	
	wg w.ż. [zł/kg]	dla mpc [zł/tonę]	dla mps [zł/tonę]	Zmiana	[kg]	Zmiana		[%]	Zmiana
	2012-11-25	2012-11-25	2012-11-25	Zmiana mps tyg. [%]	2012-11-25	Zmiana tyg. [%]	2012-11-25	Zmiana tyg. [w pkt. %]	
<b>Centralny</b>									
<b>Bydło ogółem</b>	6,42	12 672	12 925	0,6	294,2	0,5	3,6	100,0	-
byki do 2 lat	7,36	13 649	13 922	0,9	330,0	1,3	4,9	43,5	0,5
byki > 2 lat	7,37	13 775	14 050	2,2	352,5	-1,6	-11,7	3,1	-0,5
wolce	-	-	-	-	-	-	-	-	-
krowy	5,13	11 033	11 254	0,3	262,4	0,8	4,7	35,8	0,4
jałówki	6,55	12 702	12 956	0,3	260,3	-1,5	1,3	17,6	-0,4
<b>Południowy</b>									
<b>Bydło ogółem</b>	6,39	12 595	12 846	0,7	294,8	0,8	3,7	100,0	-
byki do 2 lat	7,32	13 573	13 844	1,1	325,1	-0,2	12,2	45,0	3,4
byki > 2 lat	7,34	13 728	14 003	2,8	365,8	0,4	25,4	3,1	0,5
wolce	-	-	-	-	-	-	-	-	-
krowy	5,16	11 093	11 315	-1,4	267,5	0,1	-2,1	37,3	-2,2
jałówki	6,41	12 425	12 673	-0,6	255,9	-0,9	-7,5	14,6	-1,8

## Departament Rynków Rolnych

				Północny					
<b>Bydło ogółem</b>	<b>5,93</b>	<b>11 694</b>	<b>11 928</b>	<b>0,9</b>	<b>285,5</b>	<b>1,4</b>	<b>2,6</b>	<b>100,0</b>	<b>-</b>
byki do 2 lat	7,08	13 134	13 397	1,0	319,3	0,3	19,5	28,6	4,0
byki > 2 lat	6,96	13 018	13 279	-1,2	375,3	0,0	-17,6	2,6	-0,6
wolce	-	-	-	-	-	-	-	-	-
krowy	4,95	10 640	10 853	0,6	269,2	1,6	-0,5	53,6	-1,7
jałówki	6,13	11 886	12 123	-0,7	264,2	-0,2	-7,9	15,2	-1,7

\*- z uwagi na ustawowy obowiązek nieidentyfikalności danych, ceny nie podano.

\*\* - z uwagi na brak porównywalności w obecnym tygodniu, danych nie podano

### Makroregiony skupu bydła oraz sprzedaży wołowiny w ćwierćtuszach

Nazwa makroregionu	Województwa wchodzące w skład makroregionu
północny	podlaskie, pomorskie, warmińsko-mazurskie, zachodnio-pomorskie
centralny	kujawsko-pomorskie, mazowieckie, łódzkie, wielkopolskie, lubuskie
południowy	lubelskie, małopolskie, podkarpackie, świętokrzyskie, dolnośląskie, opolskie, śląskie

**Tablica 4. Ceny zakupu bydła dla 32 badanych klas jakości EUROP w Polsce oraz w makroregionach**

Kategorie bydła	Klasa wg EUROP	Cena zakupu				Zmiana mps tyg. [%]	Średnia tuszy 2012-11-25	masa schłodz. [kg] Zmiana tyg. [%]
		dla mpc** [zł/tonę]		dla mps** [zł/tonę]				
		2012-11-25	2012-11-18	2012-11-25	2012-11-18			
<b>POLSKA</b>								
<b>byki do 2 lat</b>	<b>kl. U</b>	13 874	13 679	14 152	13 952	1,4	382	-0,3
byki do 2 lat	kl. U 2	13 851	13 585	14 128	13 857	2,0	383	1,0
byki do 2 lat	kl. U 3	13 937	13 888	14 216	14 166	0,4	380	-3,4
<b>byki do 2 lat</b>	<b>kl. R</b>	13 684	13 627	13 958	13 899	0,4	342	1,4
byki do 2 lat	kl. R 2	13 715	13 683	13 989	13 957	0,2	339	2,5
byki do 2 lat	kl. R 3	13 634	13 525	13 906	13 795	0,8	348	-0,7
<b>byki do 2 lat</b>	<b>kl. O</b>	13 454	13 269	13 723	13 535	1,4	309	0,5
byki do 2 lat	kl. O 2	13 406	13 223	13 674	13 488	1,4	302	1,1
byki do 2 lat	kl. O 3	13 547	13 363	13 818	13 630	1,4	325	-1,0
byki > 2 lat	kl. R 3	13 894	13 495	14 172	13 765	3,0	375	-0,6
byki > 2 lat	kl. O 3	13 544	13 335	13 815	13 602	1,6	350	-0,5
<b>krowy</b>	<b>kl. R</b>	11 656	11 921	11 889	12 160	-2,2	317	-0,8
krowy	kl. R 2	11 509	12 046	11 740	12 287	-4,5	287	-3,0
krowy	kl. R 3	11 523	11 733	11 753	11 968	-1,8	323	-0,2
krowy	kl. R 4	12 023	12 145	12 264	12 388	-1,0	341	-1,3
<b>krowy</b>	<b>kl. O</b>	11 267	11 282	11 492	11 507	-0,1	279	1,1
krowy	kl. O 2	11 059	11 063	11 281	11 285	0,0	256	1,3
krowy	kl. O 3	11 356	11 366	11 583	11 593	-0,1	292	1,6
krowy	kl. O 4	11 597	11 634	11 829	11 866	-0,3	313	-0,1
<b>krowy</b>	<b>kl. P</b>	10 128	10 133	10 331	10 335	0,0	226	0,0
krowy	kl. P 1	9 611	9 677	9 803	9 871	-0,7	208	-0,3
krowy	kl. P 2	10 527	10 441	10 738	10 649	0,8	241	0,6
krowy	kl. P 3	11 049	11 215	11 270	11 439	-1,5	277	-3,1

## Departament Rynków Rolnych

<b>jałówki</b>	<b>kl. U</b>	12 816	12 851	13 072	13 108	-0,3	313	-1,2
jałówki	kl. U 2	12 707	13 006	12 961	13 266	-2,3	297	-4,5
jałówki	kl. U 3	12 945	12 770	13 204	13 025	1,4	334	4,4
<b>jałówki</b>	<b>kl. R</b>	12 806	12 772	13 062	13 028	0,3	282	-0,6
jałówki	kl. R 2	12 706	12 801	12 960	13 057	-0,7	265	-0,5
jałówki	kl. R 3	12 772	12 739	13 028	12 993	0,3	284	0,2
jałówki	kl. R 4	12 968	12 805	13 228	13 061	1,3	299	-1,4
<b>jałówki</b>	<b>kl. O</b>	12 359	12 366	12 606	12 613	-0,1	246	-0,5
jałówki	kl. O 2	12 281	12 174	12 526	12 417	0,9	229	1,2
jałówki	kl. O 3	12 401	12 426	12 649	12 674	-0,2	252	-1,1
jałówki	kl. O 4	12 433	12 612	12 681	12 864	-1,4	280	-0,8
				<b>Centralny</b>				
<b>byki do 2 lat</b>	<b>kl. U</b>	13 836	13 616	14 113	13 888	1,6	392	1,9
byki do 2 lat	kl. U 2	13 830	13 513	14 107	13 783	2,4	393	2,9
byki do 2 lat	kl. U 3	13 881	14 010	14 158	14 290	-0,9	381	-3,2
<b>byki do 2 lat</b>	<b>kl. R</b>	13 786	13 766	14 062	14 042	0,1	344	3,0
byki do 2 lat	kl. R 2	13 846	13 864	14 122	14 142	-0,1	342	4,1
byki do 2 lat	kl. R 3	13 646	13 510	13 919	13 780	1,0	347	-0,1
<b>byki do 2 lat</b>	<b>kl. O</b>	13 488	13 272	13 758	13 537	1,6	309	0,3
byki do 2 lat	kl. O 2	13 452	13 241	13 721	13 506	1,6	305	1,0
byki do 2 lat	kl. O 3	13 575	13 349	13 847	13 616	1,7	322	-1,8
byki > 2 lat	kl. R 3	13 915	13 582	14 193	13 853	2,5	367	-1,1
byki > 2 lat	kl. O 3	13 658	13 384	13 932	13 651	2,1	341	-2,1
<b>krowy</b>	<b>kl. R</b>	11 594	11 825	11 825	12 061	-2,0	306	-1,7
krowy	kl. R 2	11 557	12 052	11 788	12 293	-4,1	281	-3,0
krowy	kl. R 3	11 492	11 659	11 722	11 893	-1,4	314	-2,0
krowy	kl. R 4	11 880	11 687	12 117	11 920	1,7	342	-2,3
<b>krowy</b>	<b>kl. O</b>	11 337	11 270	11 564	11 496	0,6	277	1,9
krowy	kl. O 2	11 226	11 168	11 450	11 391	0,5	257	2,1
krowy	kl. O 3	11 416	11 323	11 644	11 549	0,8	291	1,6
krowy	kl. O 4	11 451	11 444	11 680	11 673	0,1	313	1,0
<b>krowy</b>	<b>kl. P</b>	10 197	10 104	10 401	10 306	0,9	225	0,4
krowy	kl. P 1	9 694	9 738	9 888	9 933	-0,5	208	0,0
krowy	kl. P 2	10 578	10 401	10 790	10 609	1,7	237	-0,9
krowy	kl. P 3	11 036	11 027	11 256	11 248	0,1	273	-2,6
<b>jałówki</b>	<b>kl. U</b>	12 900	13 024	13 158	13 284	-1,0	322	-2,3
jałówki	kl. U 2	13 031	13 110	13 292	13 372	-0,6	306	-7,1
jałówki	kl. U 3	12 649	12 948	12 902	13 207	-2,3	360	9,0
<b>jałówki</b>	<b>kl. R</b>	12 941	12 918	13 200	13 177	0,2	284	-2,6
jałówki	kl. R 2	12 855	13 125	13 112	13 388	-2,1	266	-3,1
jałówki	kl. R 3	12 932	12 849	13 191	13 106	0,6	285	-1,0
jałówki	kl. R 4	13 064	12 840	13 325	13 097	1,7	304	-2,9
<b>jałówki</b>	<b>kl. O</b>	12 556	12 496	12 807	12 746	0,5	247	-0,4
jałówki	kl. O 2	12 554	12 344	12 805	12 591	1,7	230	1,1
jałówki	kl. O 3	12 537	12 560	12 788	12 811	-0,2	253	0,0

## Departament Rynków Rolnych

jałówki	kl. O 4	12 613	12 666	12 865	12 919	-0,4	280	-2,4
			<b>Południowy</b>					
<b>byki do 2 lat</b>	<b>kl. U</b>	13 971	13 786	14 251	14 062	1,3	371	-2,5
byki do 2 lat	kl. U 2	13 977	13 752	14 256	14 027	1,6	362	-2,5
byki do 2 lat	kl. U 3	13 966	13 821	14 245	14 098	1,0	380	-2,7
<b>byki do 2 lat</b>	<b>kl. R</b>	13 593	13 509	13 865	13 779	0,6	341	-0,8
byki do 2 lat	kl. R 2	13 537	13 463	13 808	13 732	0,6	333	-0,3
byki do 2 lat	kl. R 3	13 641	13 552	13 914	13 823	0,7	348	-1,5
<b>byki do 2 lat</b>	<b>kl. O</b>	13 492	13 309	13 762	13 575	1,4	309	0,5
byki do 2 lat	kl. O 2	13 429	13 253	13 698	13 518	1,3	299	1,1
byki do 2 lat	kl. O 3	13 583	13 394	13 854	13 662	1,4	326	-1,0
byki > 2 lat	kl. R 3	13 993	13 501	14 273	13 771	3,6	384	1,7
byki > 2 lat	kl. O 3	13 584	13 267	13 856	13 532	2,4	357	-0,3
<b>krowy</b>	<b>kl. R</b>	11 768	12 095	12 003	12 336	-2,7	326	-0,5
krowy	kl. R 2	11 414	12 238	11 642	12 483	-6,7	295	-4,0
krowy	kl. R 3	11 608	11 842	11 840	12 079	-2,0	329	1,3
krowy	kl. R 4	12 150	12 428	12 393	12 676	-2,2	339	-1,3
<b>krowy</b>	<b>kl. O</b>	11 322	11 450	11 549	11 679	-1,1	277	0,5
krowy	kl. O 2	10 941	11 090	11 160	11 312	-1,3	253	0,0
krowy	kl. O 3	11 468	11 572	11 697	11 804	-0,9	291	2,6
krowy	kl. O 4	11 929	11 939	12 168	12 178	-0,1	308	-1,2
<b>krowy</b>	<b>kl. P</b>	9 934	10 122	10 132	10 325	-1,9	218	-1,3
krowy	kl. P 1	9 543	9 813	9 734	10 009	-2,7	202	-3,3
krowy	kl. P 2	10 260	10 353	10 466	10 560	-0,9	234	1,2
krowy	kl. P 3	10 606	10 883	10 818	11 101	-2,6	260	-2,4
<b>jałówki</b>	<b>kl. U</b>	12 816	12 753	13 072	13 008	0,5	304	2,3
jałówki	kl. U 2	12 388	12 715	12 636	12 969	-2,6	280	4,1
jałówki	kl. U 3	13 101	12 764	13 363	13 019	2,6	322	5,1
<b>jałówki</b>	<b>kl. R</b>	12 690	12 769	12 944	13 024	-0,6	276	0,1
jałówki	kl. R 2	12 391	12 429	12 639	12 678	-0,3	255	2,5
jałówki	kl. R 3	12 648	12 836	12 901	13 093	-1,5	278	0,1
jałówki	kl. R 4	12 944	12 845	13 203	13 102	0,8	287	-1,0
<b>jałówki</b>	<b>kl. O</b>	12 242	12 289	12 487	12 535	-0,4	243	-0,6
jałówki	kl. O 2	11 999	11 980	12 239	12 220	0,2	224	2,1
jałówki	kl. O 3	12 340	12 390	12 587	12 638	-0,4	247	-2,4
jałówki	kl. O 4	12 457	12 552	12 706	12 803	-0,8	275	0,5
			<b>Północny</b>					
<b>byki do 2 lat</b>	<b>kl. U</b>	13 330	13 666	13 596	13 939	-2,5	360	-7,0
byki do 2 lat	kl. U 2	13 339	13 695	13 606	13 969	-2,6	363	-3,8
byki do 2 lat	kl. U 3	13 252	13 555	13 517	13 827	-2,2	335	-21,6
<b>byki do 2 lat</b>	<b>kl. R</b>	13 243	12 818	13 508	13 075	3,3	339	-1,0
byki do 2 lat	kl. R 2	13 198	12 700	13 462	12 954	3,9	331	-1,9
byki do 2 lat	kl. R 3	13 390	13 296	13 658	13 562	0,7	368	1,1
<b>byki do 2 lat</b>	<b>kl. O</b>	13 061	13 036	13 322	13 296	0,2	307	2,2
byki do 2 lat	kl. O 2	13 057	12 970	13 318	13 230	0,7	298	1,7



## Departament Rynków Rolnych

byki do 2 lat	kl. O 3	13 072	13 212	13 334	13 477	-1,1	336	4,5
byki > 2 lat	kl. R 3	13 266	12 998	13 532	13 258	2,1	399	-3,4
byki > 2 lat	kl. O 3	12 910	13 299	13 168	13 565	-2,9	366	3,7
<b>krowy</b>	<b>kl. R</b>	11 287	11 259	11 513	11 484	0,2	337	1,7
krowy	kl. R 2	11 458	11 268	11 687	11 493	1,7	326	-0,4
krowy	kl. R 3	11 185	11 290	11 408	11 516	-0,9	332	0,9
krowy	kl. R 4	11 421	11 117	11 650	11 340	2,7	367	3,8
<b>krowy</b>	<b>kl. O</b>	10 879	10 828	11 097	11 045	0,5	289	0,3
krowy	kl. O 2	10 734	10 553	10 949	10 764	1,7	265	2,0
krowy	kl. O 3	10 952	10 993	11 171	11 212	-0,4	298	-0,7
krowy	kl. O 4	10 988	10 906	11 207	11 124	0,7	332	-1,4
<b>krowy</b>	<b>kl. P</b>	10 219	10 204	10 423	10 408	0,1	240	1,2
krowy	kl. P 1	9 503	9 348	9 693	9 535	1,7	218	3,0
krowy	kl. P 2	10 817	10 647	11 033	10 860	1,6	260	3,2
krowy	kl. P 3	11 366	11 582	11 593	11 814	-1,9	302	0,1
<b>jałówki</b>	<b>kl. U</b>	11 757	11 917	11 992	12 155	-1,3	330	-4,6
jałówki	kl. U 2	-	-	-	-	-	-	-
jałówki	kl. U 3	11 757	11 917	11 992	12 155	-1,3	330	-4,6
<b>jałówki</b>	<b>kl. R</b>	12 274	12 019	12 519	12 260	2,1	302	8,0
jałówki	kl. R 2	12 202	12 228	12 446	12 472	-0,2	281	5,3
jałówki	kl. R 3	12 352	11 938	12 599	12 177	3,5	300	6,9
jałówki	kl. R 4	12 057	11 746	12 298	11 981	2,6	339	4,5
<b>jałówki</b>	<b>kl. O</b>	11 752	11 955	11 987	12 194	-1,7	252	-1,2
jałówki	kl. O 2	11 709	11 776	11 944	12 012	-0,6	232	-0,5
jałówki	kl. O 3	11 926	12 040	12 165	12 280	-0,9	264	-1,4
jałówki	kl. O 4	11 351	12 262	11 578	12 507	-7,4	303	-3,2

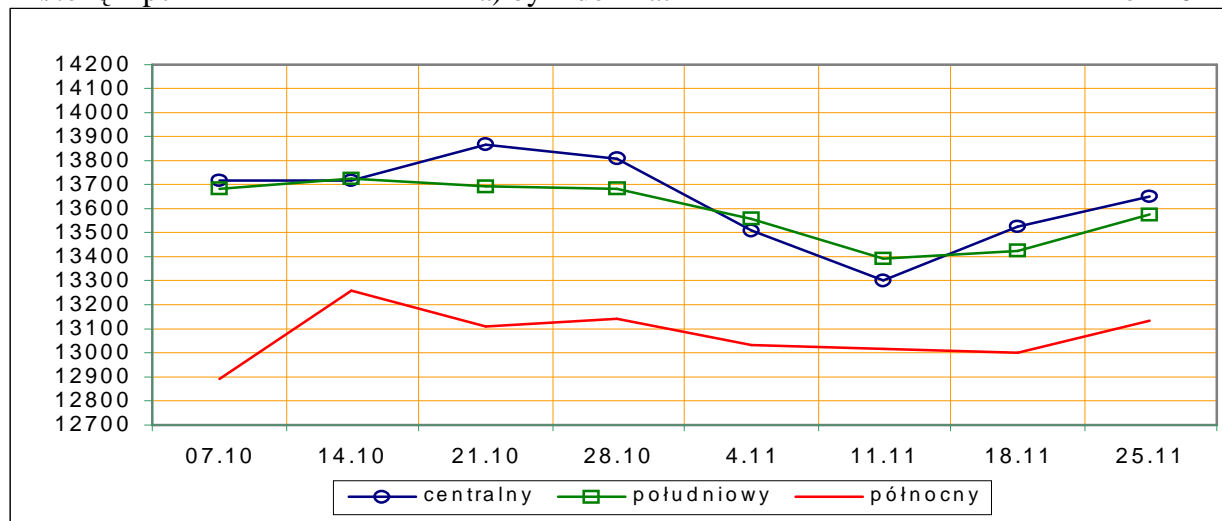
\*- z uwagi na ustawy o obowiązkach nieidentyfikacji danych, ceny nie podano.

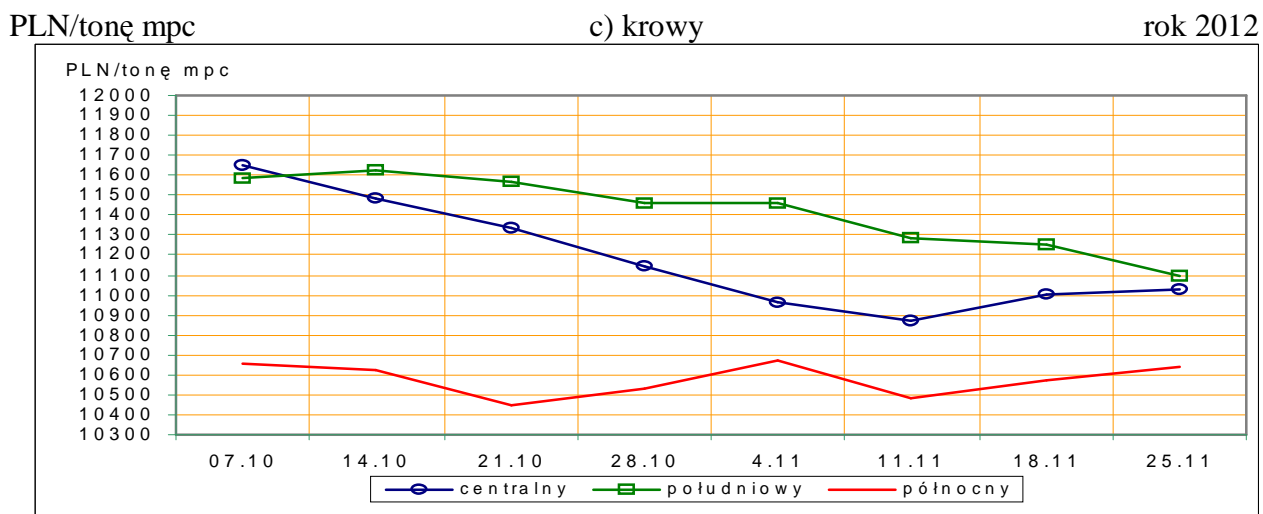
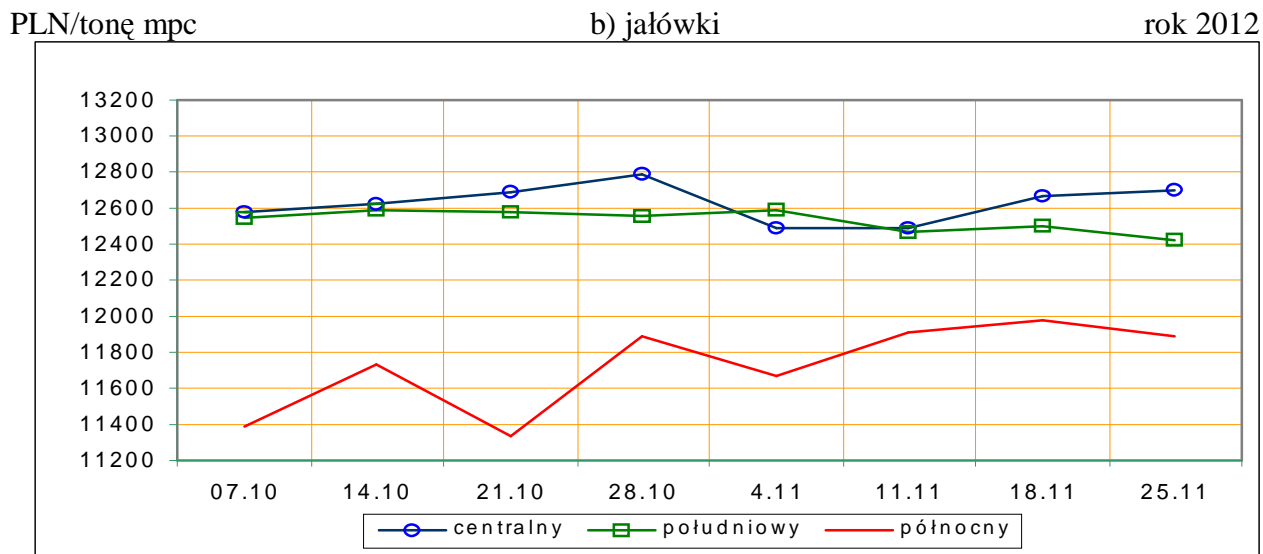
Rys.3. Średnie ceny zakupu bydła rzeźnego wg makroregionów.

PLN/tonę mpc

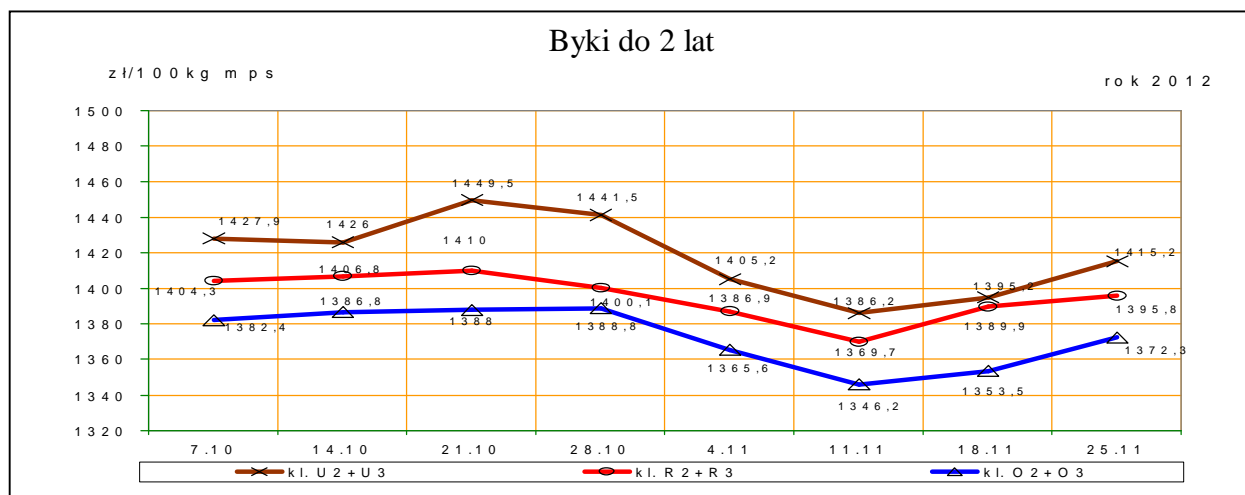
a) byki do 2 lat

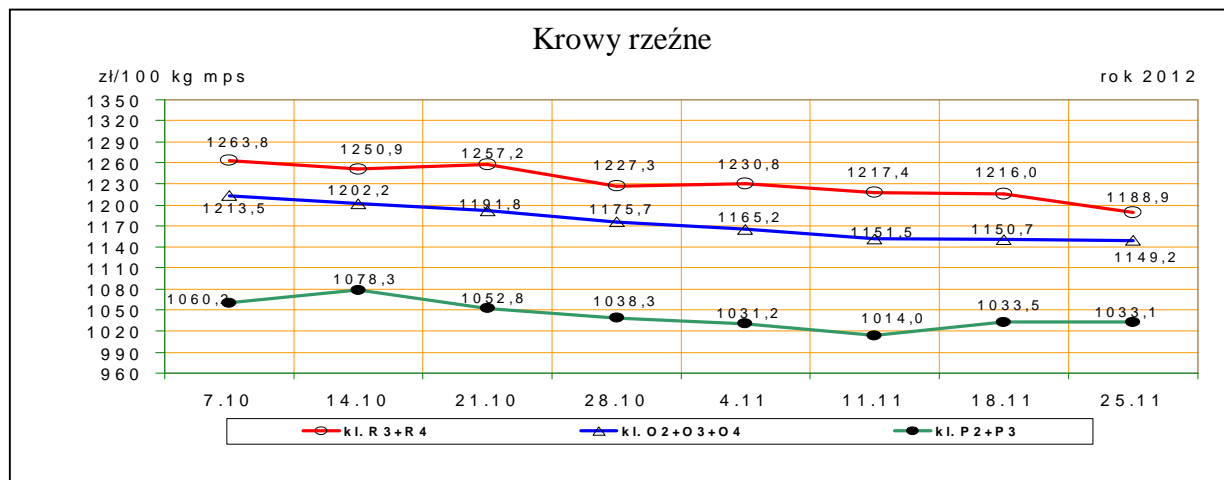
rok 2012





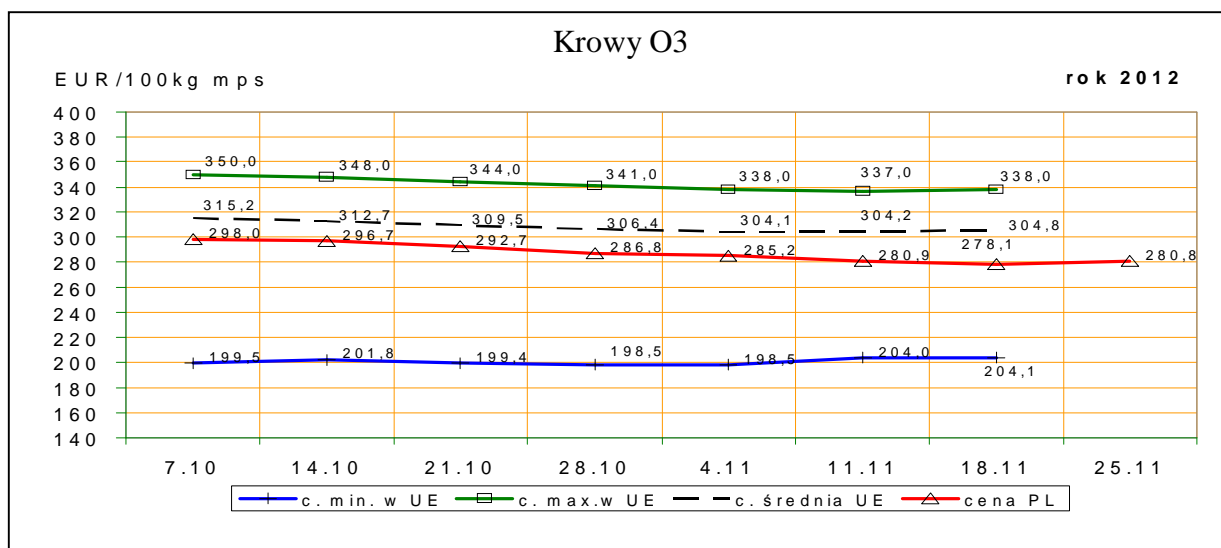
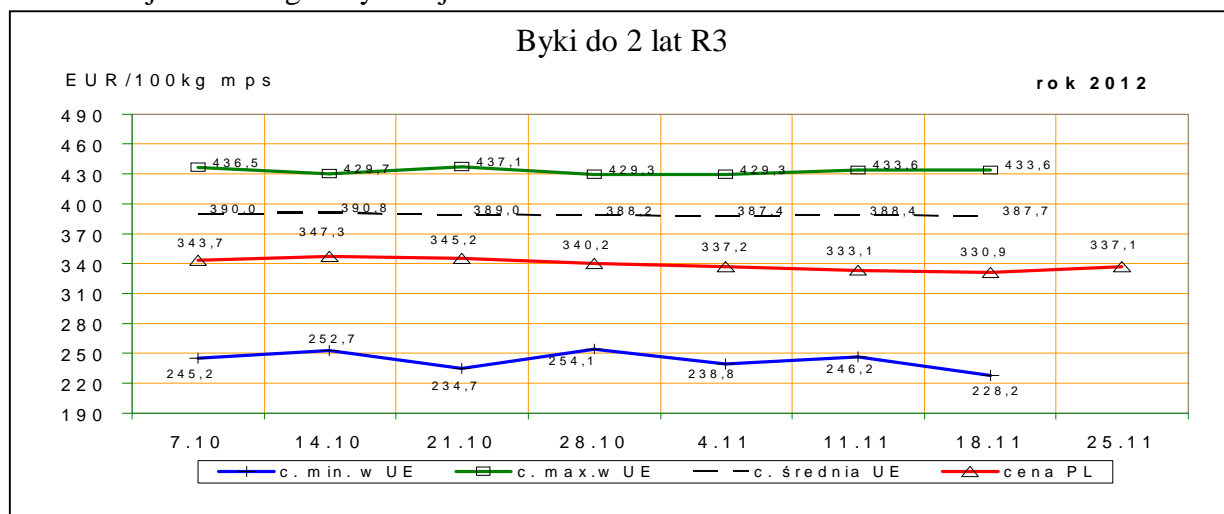
Rys. 4. Średnie krajowe ceny zakupu młodych byków i krow rzeźnych wg badanych klas jakości





### 1.3 Ceny bydła w Polsce na tle cen w Unii Europejskiej

Rys. 5. Ceny zakupu młodych byków kl. R3 i krów rzeźnych kl. O3 w Polsce\* na tle cen pozostałych krajów UE wg klasyfikacji EUROP.



\*- wg kursu 1 EURO=4,12538PLN

## 1.4 Ceny bydła w Unii Europejskiej<sup>2</sup>

Tablica 5. Średnia wspólnotowa cena rynkowa tusz od młodego bydła męskiego wraz z % ceny referencyjnej

EUR/100 kg tusz schłodzonych				
Kraj	46/12	45/12	zmiana tyg.	% ceny referencyjnej
UE	394,86	392,93	1,93	177,54%

Tablica 5a. Średnia cena rynkowa tusz od młodego bydła męskiego w państwach członkowskich UE

EUR/100 kg tusz schłodzonych					
Kraj	46/12	45/12	Kraj	46/12	45/12
Belgia	350,17	351,07	Luksemburg	391,33	386,28
Bułgaria			Węgry	295,72	
Czechy	342,90	343,05	Malta		
Dania	403,47	401,18	Holandia	345,31	348,60
Niemcy	414,01	409,75	Austria	390,95	393,07
Estonia		320,94	<b>Polska</b>	<b>330,37</b>	<b>328,61</b>
Grecja	433,70	433,70	Portugalia	362,93	365,09
Hiszpania	376,93	378,90	Rumunia	256,25	250,39
Francja	388,42	386,80	Słowenia	374,64	375,50
Irlandia	379,53	375,11	Słowacja	357,53	355,24
Włochy	409,29	408,46	Finlandia	391,18	389,63
Cypr			Szwecja	387,82	370,25
Litwa	258,43	241,37	Wielka Brytania	452,99	448,78
Łotwa	313,02	313,43	Północna Irlandia	406,91	406,24

Tablica 6. Ceny wybranych kategorii i klas jakościowych bydła w państwach członkowskich UE  
*euro/100kg tusz schłodzonych*

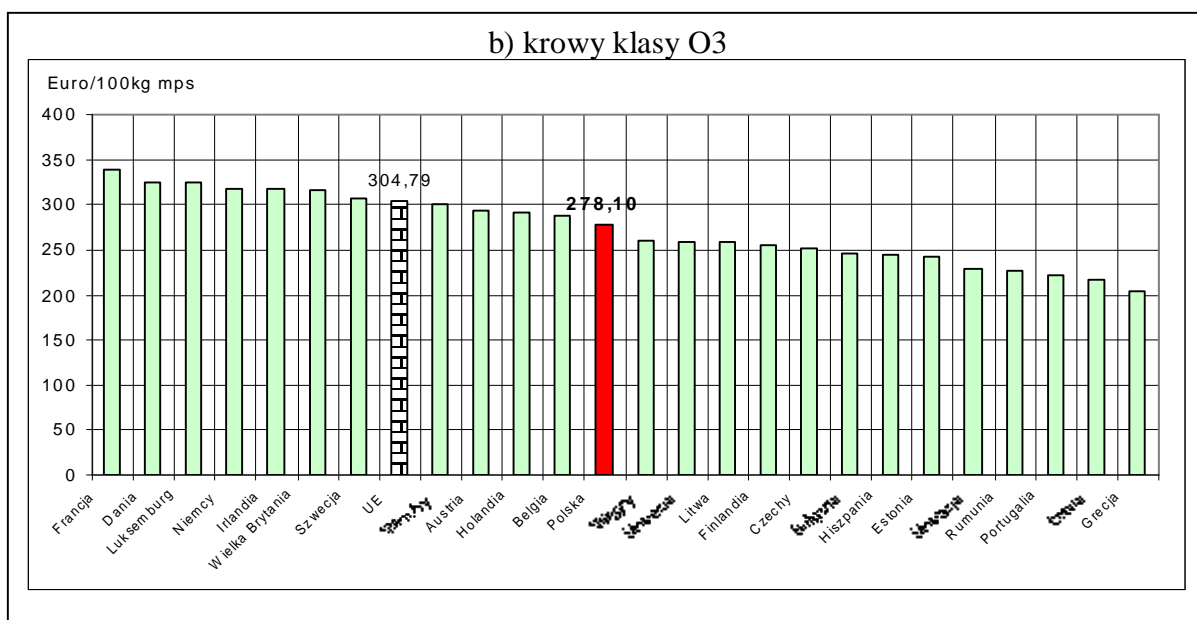
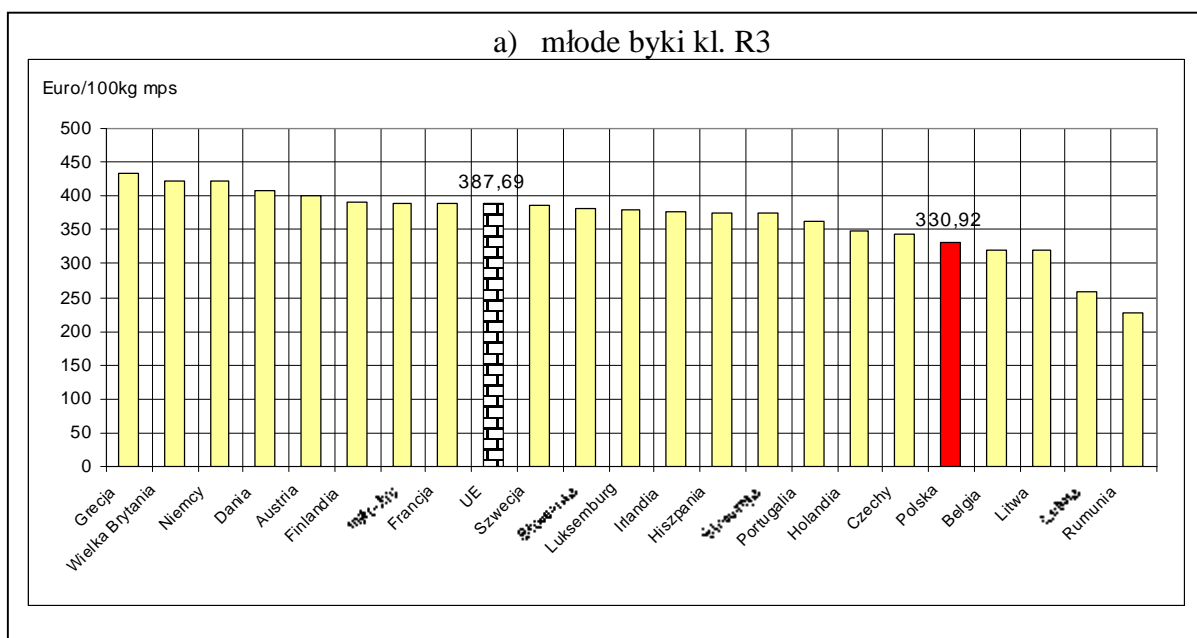
Kraj	Byki do 2 lat R3		Krowy O3		Jalówki R3	
	46/12	45/12	46/12	45/12	46/12	45/12
Belgia	320,74	323,47	287,44	289,15	336,00	336,00
Bułgaria			245,55	267,56		
Czechy	343,68	349,01	251,56	255,92	293,36	292,22
Dania	407,34	405,55	324,75	327,26	382,67	384,23
Niemcy	421,26	418,20	317,22	316,20	385,56	384,54
Estonia		357,00	241,99	235,35		
Grecja	433,60	433,60	204,11	204,11	421,00	421,00
Hiszpania	374,23	379,31	244,10	240,88	392,54	398,37
Francja	388,00	385,00	338,00	337,00	413,00	412,00
Irlandia	377,40	376,47	317,12	312,90	392,59	388,56
Włochy	389,71	394,63	300,41	299,08	403,36	413,28
Cypr						
Łotwa	258,43	246,18	217,22	215,79		235,29
Litwa	318,97	323,86	258,05	251,71	254,22	247,97
Luksemburg	378,57	384,65	324,67	326,63	385,43	393,57
Węgry			260,16	254,72	288,93	275,89
Malta						
Holandia	349,15	349,69	291,48	292,24	336,74	316,66

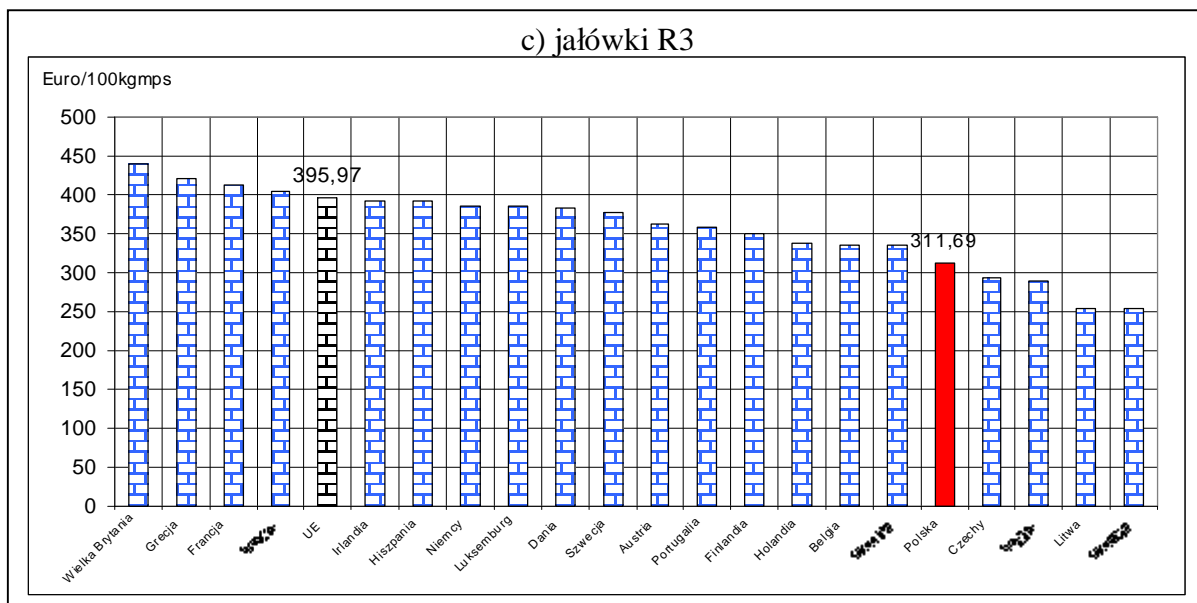
<sup>2</sup> Źródło: Biuletyn Komisji Europejskiej - Market prices "carcasses" Beef and veal;  
<http://ec.europa.eu/agriculture/markets/beef/prica/index.htm>

## Departament Rynków Rolnych

Austria	400,84	405,39	294,29	290,12	363,16	357,95
<b>Polska</b>	<b>330,92</b>	<b>333,11</b>	<b>278,10</b>	<b>280,83</b>	<b>311,69</b>	<b>308,56</b>
Portugalia	362,00	367,20	221,00	204,00	358,50	357,80
Rumunia	228,23	253,84	227,48	224,53		
Słowenia	380,68	381,40	259,20	256,30	334,61	339,19
Słowacja	373,30	366,97	228,51	227,48	253,92	243,71
Finlandia	391,98	391,16	254,63	251,70	350,16	341,85
Szwecja	386,22	369,09	307,79	315,96	377,29	391,15
Wielka Brytania	421,49	419,83	315,52	316,84	438,72	435,64
<b>UE</b>	<b>387,69</b>	<b>388,38</b>	<b>304,79</b>	<b>304,16</b>	<b>395,97</b>	<b>397,12</b>
<b>PL/UE w klasie [%]</b>	<b>85,4</b>	<b>85,8</b>	<b>91,2</b>	<b>92,3</b>	<b>78,7</b>	<b>77,7</b>
<b>PL/UE kateg. og. [%]</b>	<b>83,5</b>	<b>83,8</b>	<b>91,3</b>	<b>92,0</b>	<b>77,0</b>	<b>76,9</b>

Rys. 6 Graficzny obraz cen bydła w ubojniach w Unii Europejskiej w tygodniu 46/2012





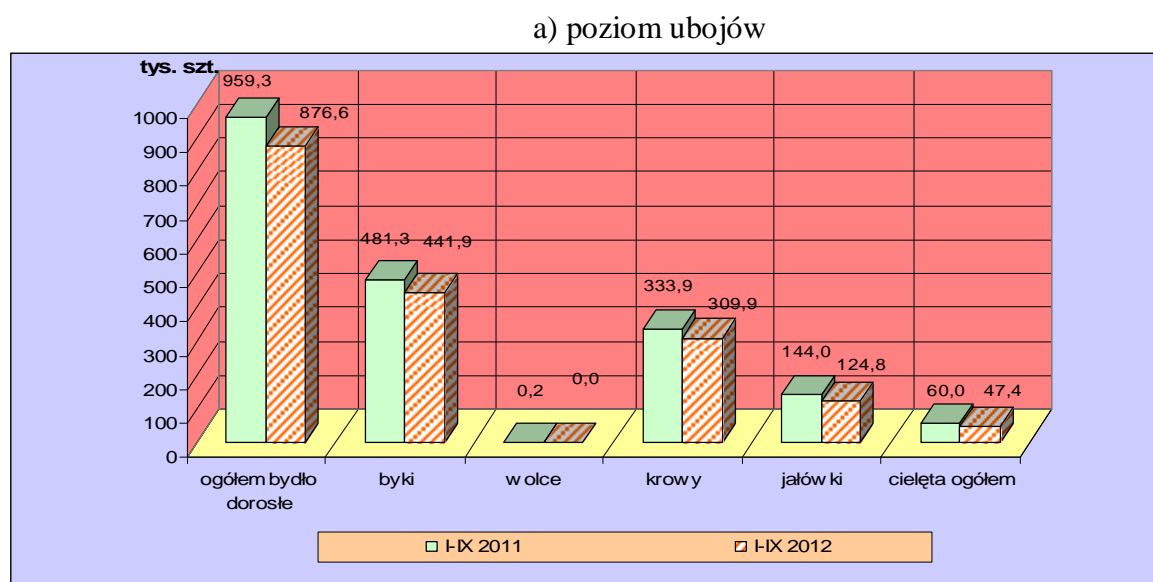
### 1.3 Uboje bydła rzeźnego w Polsce

Tablica 7. Liczba ubojów przemysłowych bydła dojrzałego w Polsce w okresie I-IX 2012 i 2011 oraz roczna zmiana poziomu ubojów\*

Kategoria	I-IX 2011	I-IX 2012		Roczna zmiana ubojów [%]
	ubój [szt]	ubój [szt]	udział [%]	
<b>Bydło ogółem</b>	<b>959254</b>	<b>876637</b>	<b>100,0</b>	<b>-8,6</b>
w tym: byki	481258	441910	50,4	-8,2
wolce	156	24	0,0	-84,6
krowy	333855	309878	35,3	-7,2
jałówki	143985	124825	14,2	-13,3

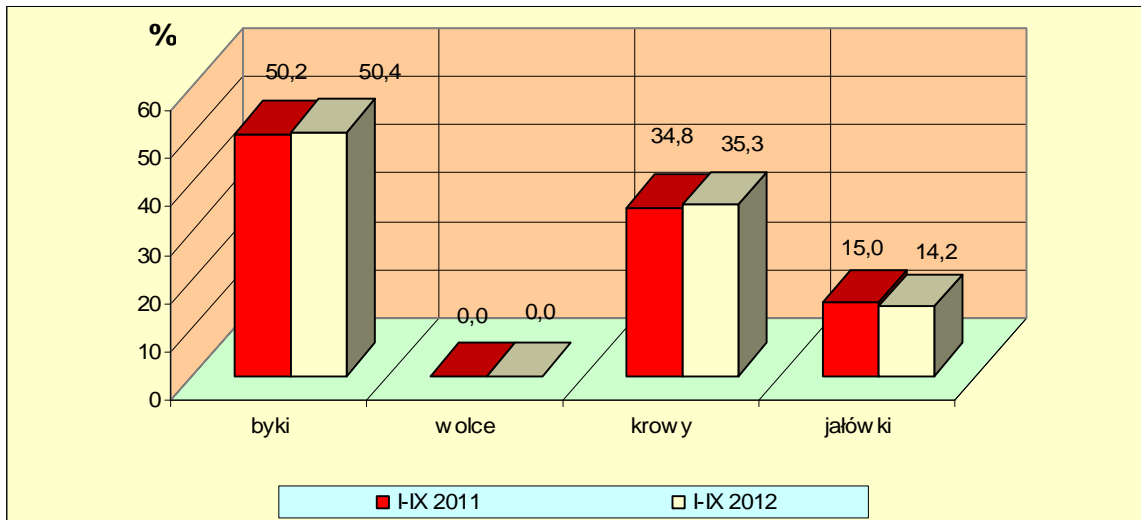
\* źródło: wg danych GUS

Rys. 8. Uboje bydła dojrzałego i cieląt w Polsce w okresie I-IX 2012 i 2011 wg kategorii\*



\* źródło: wg wstępnych danych GUS

b) struktura ubojów

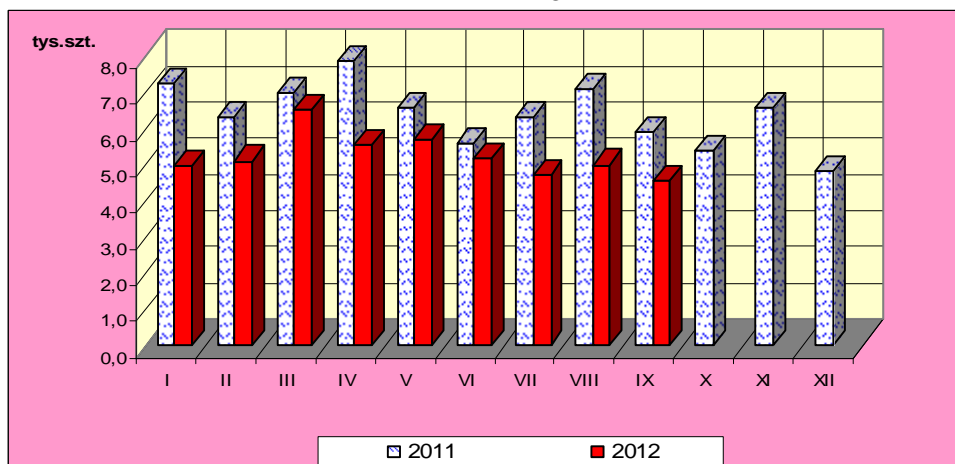


\* źródło – wg danych GUS

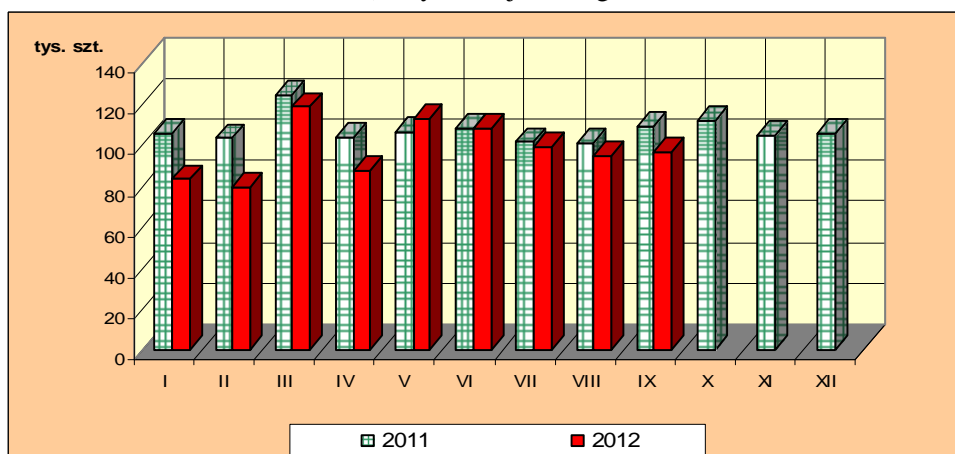
Rys. 9. Miesięczny poziom ubojów bydła w Polsce w latach 2011-2012 wg miesięcy (wg danych GUS)

**Uwaga: Część tabelaryczna w wydaniu EXCEL.**

a) cielęta ogółem



b) bydło dojrzałe ogółem



# Departament Rynków Rolnych

## 1. Ceny sprzedaży wołowiny w zakładach mięsnych

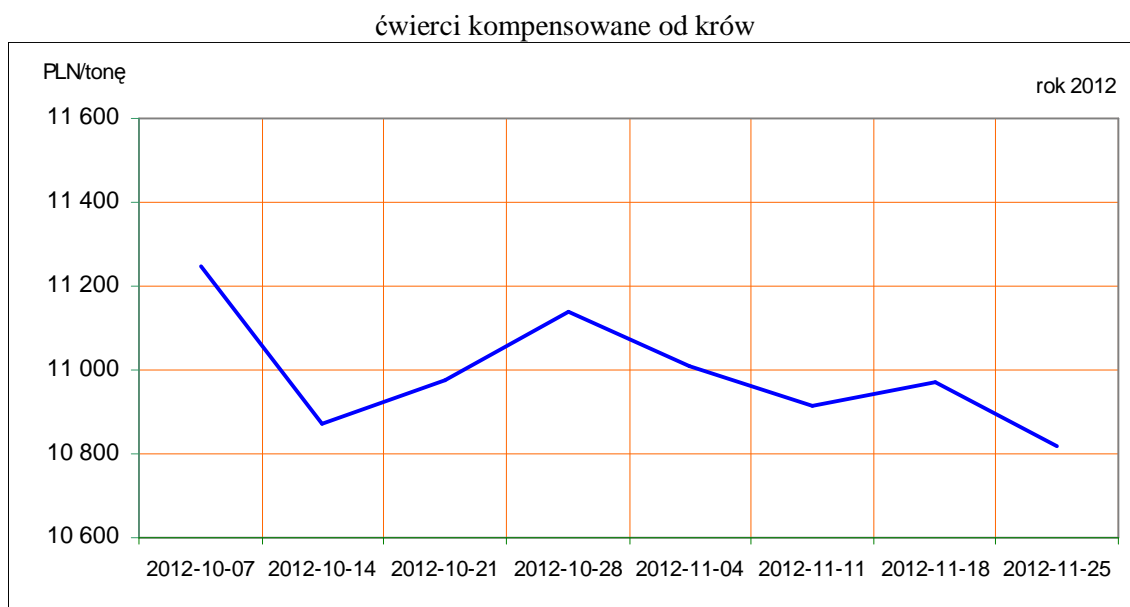
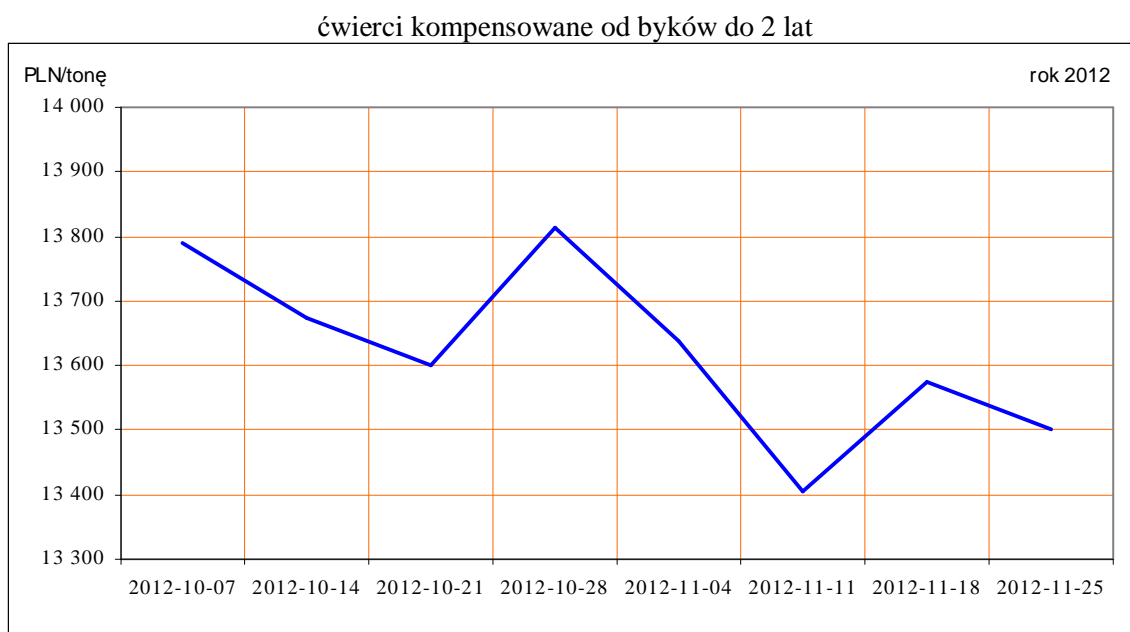
Tablica 10. Średnie ceny i struktura sprzedaży ćwierci wołowych w ubojniach bydła na rynek wewnętrzny dla Polski oraz wg makroregionów

TOWAR	CENA [zł/tona]			Struktura sprzedaży			Wielkość sprzedaży zmiana tyg. [%]**
	2012-11-25	2012-11-18	Zmiana tyg. [%]	2012-11-25	2012-11-18	Zmiana tyg. [%]	
<b>POLSKA</b>							
<b>Ćwierci od byków do 2 lat - OGÓLEM</b>	<b>13 515</b>	<b>13 569</b>	<b>-0,4</b>	<b>100,00</b>	<b>100,00</b>	<b>--</b>	<b>-2,43</b>
ćwierci przednie	12 753	12 856	-0,8	1,14	3,34	-65,76	-66,59
ćwierci tylne	15 644	14 356	9,0	1,05	2,59	-59,62	-60,60
ćwierci kompensowane	13 501	13 573	-0,5	97,81	94,07	3,98	1,45
<b>Ćwierci od krów rzeźnych - OGÓLEM</b>	<b>10 820</b>	<b>10 971</b>	<b>-1,4</b>	<b>100,00</b>	<b>100,00</b>	<b>--</b>	<b>-2,36</b>
ćwierci przednie	--	--	--	0,00	0,00		
ćwierci tylne	12 000	--	--	0,17	0,00		
ćwierci kompensowane	10 818	10 971	-1,4	99,83	100,00	-0,17	-2,53
<b>CENTRALNY</b>							
<b>Ćwierci od byków do 2 lat - OGÓLEM</b>	<b>13 418</b>	<b>13 505</b>	<b>-0,6</b>	<b>100,00</b>	<b>100,00</b>	<b>--</b>	<b>2,37</b>
ćwierci przednie	12 904	13 556	-4,8	1,77	3,25	-45,40	-44,11
ćwierci tylne	14 979	14 541	3,0	1,46	3,33	-55,99	-54,95
ćwierci kompensowane	13 403	13 467	-0,5	96,76	93,42	3,57	6,03
<b>Ćwierci od krów rzeźnych - OGÓLEM</b>	<b>10 950</b>	<b>11 174</b>	<b>-2,0</b>	<b>100,00</b>	<b>100,00</b>	<b>--</b>	<b>15,54</b>
ćwierci przednie	--	--	--	0,00	0,00		
ćwierci tylne	12 000	--	--	0,39	0,00		
ćwierci kompensowane	10 946	11 174	-2,0	99,61	100,00	-0,39	15,09
<b>POŁUDNIOWY</b>							
<b>Ćwierci od byków do 2 lat - OGÓLEM</b>	<b>13 722</b>	<b>13 629,9</b>	<b>0,7</b>	<b>100,00</b>	<b>100,00</b>	<b>--</b>	<b>-1,57</b>
ćwierci przednie	12 172	12 223	-0,4	0,70	5,24	-86,66	-86,87
ćwierci tylne	17 313	14 047	23,2	0,88	2,90	-69,56	-70,04
ćwierci kompensowane	13 701	13 697	0,0	98,42	91,86	7,14	5,46
<b>Ćwierci od krów rzeźnych - OGÓLEM</b>	<b>10 764</b>	<b>11 087</b>	<b>-2,9</b>	<b>100,00</b>	<b>100,00</b>	<b>--</b>	<b>-12,95</b>
ćwierci przednie	--	--	--	0,00	0,00		
ćwierci tylne	--	--	--	0,00	0,00		
ćwierci kompensowane	10 764	11 087	-2,9	100,00	100,00	0,00	-12,95
<b>PÓLNOCNY</b>							
<b>Ćwierci od byków do 2 lat - OGÓLEM</b>	<b>13 381</b>	<b>13 631</b>	<b>-1,8</b>	<b>100,00</b>	<b>100,00</b>	<b>--</b>	<b>-17,18</b>
ćwierci przednie	--	--	--	0,00	0,00		
ćwierci tylne	--	--	--	0,00	0,00		
ćwierci kompensowane	13 381	13 631	-1,8	100,00	100,00	0,00	-17,18
<b>Ćwierci od krów rzeźnych - OGÓLEM</b>	<b>10 651</b>	<b>10 512</b>	<b>1,3</b>	<b>100,00</b>	<b>100,00</b>	<b>--</b>	<b>-12,84</b>
ćwierci przednie	--	--	--	0,00	0,00		
ćwierci tylne	--	--	--	0,00	0,00		
ćwierci kompensowane	10 651	10 512	1,3	100,00	100,00	0,00	-12,84

\* - z uwagi na ustawowy obowiązek nieidentyfikacji danych, ceny nie podano.



Rys. 11. Średnie ceny sprzedaży ćwierci wołowych kompensowanych na rynku wewnętrznym.



Tablica 11. Średnie ceny sprzedaży elementów mięsa wołowego z przeznaczeniem na rynek wewnętrzny dla Polski oraz w makroregionach w okresie 19-25.11.2012

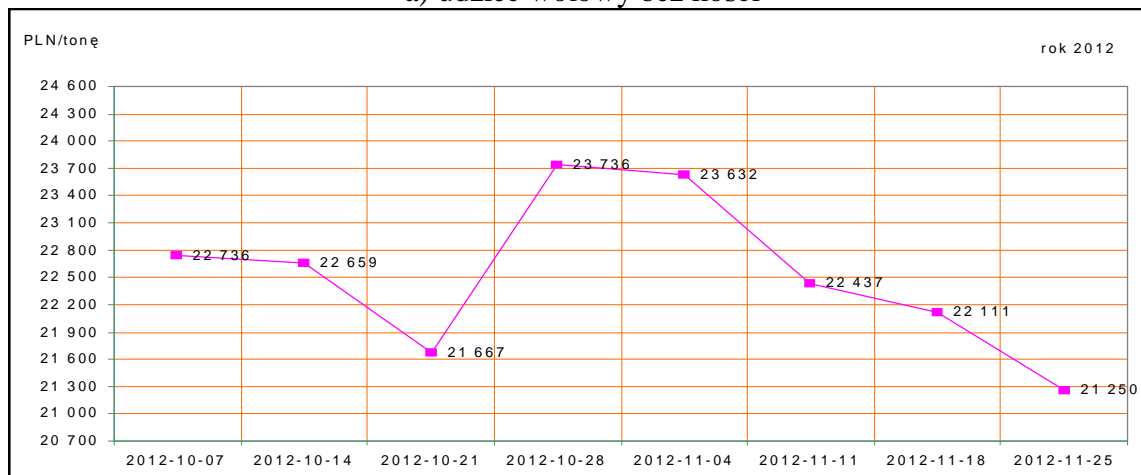
Makroregion	Cena sprzedaży [zł/tonę]		Tygodniowa zmiana ceny [%]	
	rostbef z/k	udziec b/k	rostbef z/k	udziec b/k
<b>Ogółem kraj</b>	<b>25075</b>	<b>21250</b>	<b>1,2</b>	<b>-3,9</b>
Południowo-zachodni	25808	22817	4,2	-6,4
Wielkopolski	29493	21975	0,0	-1,8
Północno-zachodni	24100	30591	1,6	-2,7
Północno-wschodni	30416	27138	2,9	-1,2

## Departament Rynków Rolnych

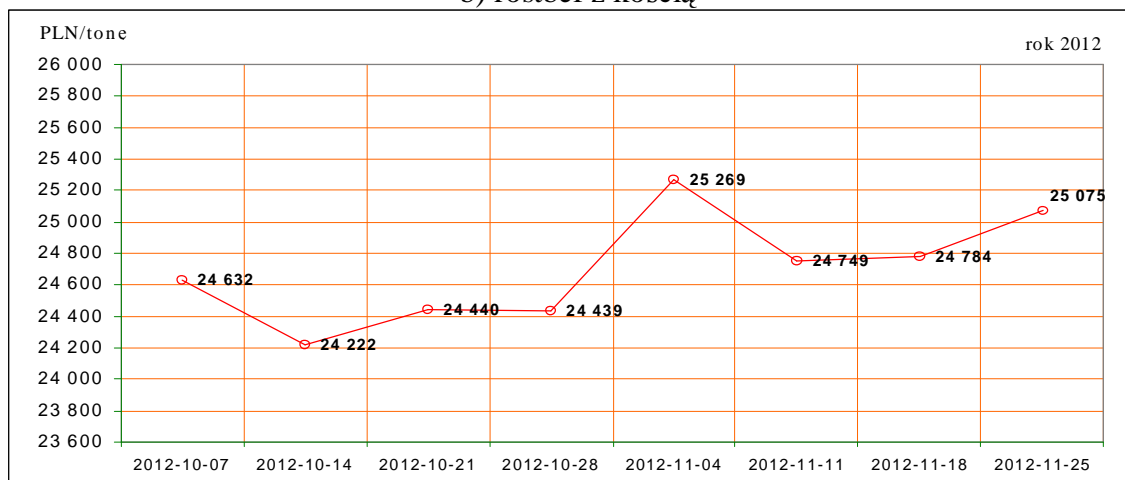
Mazowiecko-łódzki	21512	19734	-7,9	-11,1
Kujawski	26139	31668	0,3	1,3
Wschodni-dolny	28506	23874	2,9	-2,5
Południowo-środkowy	20870	19292	0,1	1,8

\*- z uwagi na ustawowy obowiązek nieidentyfikalności danych, ceny nie podano., b.d. – brak danych

### a) udziec wołowy bez kości



### b) rostbef z kością



## 2. Ceny wołowiny na krajowych giełdach towarowych

Tablica 12. Ceny zawartych transakcji giełdowych na mięso wołowe

Towar	Parametry jakościowe	Data	Giełda	Cena (zł/t)	Ilość (t)	Lokalizacja	Pochodzenie przeznaczenie	miana ceny w %
<b>MIEŚO WOŁOWE</b>								

Objaśnienia: lc. - loco, fr. - franco, mag. - magazyn sprzedającego, gr. - granica, imp. - import, skl. cel. - skład celny  
 Współpracujemy z następującymi giełdami towarowymi:

1. Giełda Paliwowo-Rolna „Rol-Petrol” w Łodzi („Rol-Petrol”-Łódź) tel. (042) 636-87-38, 636-60-94; 2. Warszawska Giełda Towarowa S.A. (WGT-Warszawa) tel. (022) 670-17-64, fax. 670-13-68.

**3. Ceny bydła<sup>3</sup> na targowiskach**

Tablica 13. Średnie krajowe ceny bydła uzyskane w transakcjach targowiskowych\*

Kategoria informacji	Tydzień**		Zmiana tygodniowa w %
	25.11.12	18.11.12	
<b><u>cielęta 60-100 kg</u></b>			
cena min. w zł/kg	9,50	9,50	0,0
cena max. w zł/kg	16,00	16,00	0,0
<b>cena średnia w zł/kg</b>	<b>11,88</b>	<b>12,11</b>	<b>-1,9</b>
szacunkowa podaż w szt	401	415	-3,4
szacunkowa sprzedaż w szt	319	337	-5,3
wsk. warunków atmosferycznych *	2,38	2,35	
<b><u>młode bydło opasowe</u></b>			
cena min. w zł/kg	4,70	4,80	-2,1
cena max. w zł/kg	8,20	8,00	2,5
<b>cena średnia w zł/kg</b>	<b>7,13</b>	<b>7,11</b>	<b>0,3</b>
szacunkowa podaż w szt	208	195	6,7
szacunkowa sprzedaż w szt	123	99	24,2
wsk. warunków atmosferycznych *	2,43	2,50	
<b><u>krowy wybrakowane</u></b>			
cena min. w zł/kg	3,50	3,60	-2,8
cena max. w zł/kg	5,00	5,00	0,0
<b>cena średnia w zł/kg</b>	<b>4,52</b>	<b>4,60</b>	<b>-1,7</b>
szacunkowa podaż w szt	464	483	-3,9
szacunkowa sprzedaż w szt	269	295	-8,8
wsk. warunków atmosferycznych *	2,50	2,67	

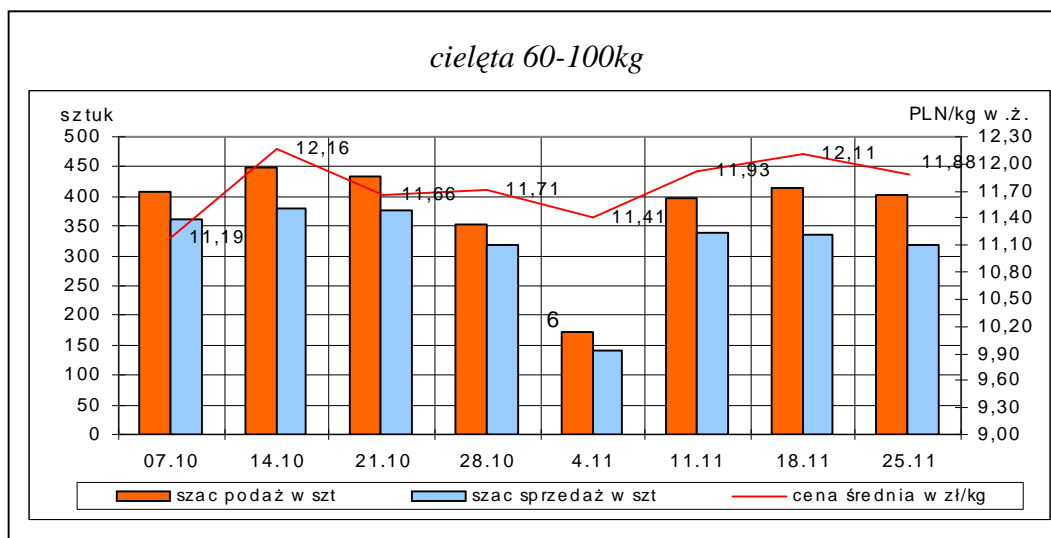
\*- wsk. war. atmosferycznych zawiera się między liczbą 1 a 3 i jest średnią arytmetyczną z zanotowanych na targowiskach w dniu badań, jednego z trzech stopni pogody: 1-zła, 2-przeciętna i 3-dobra.

\*\*-ostatni dzień badanego tygodnia,

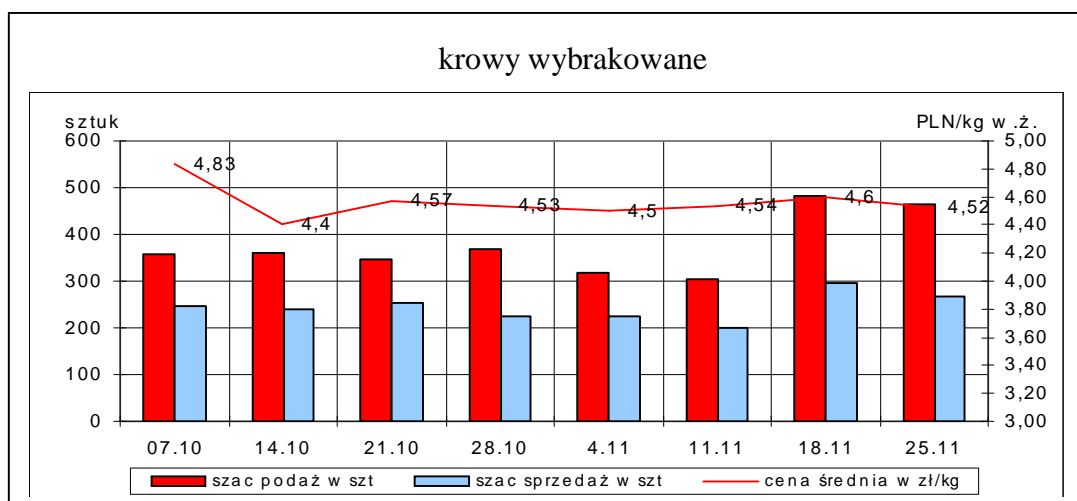
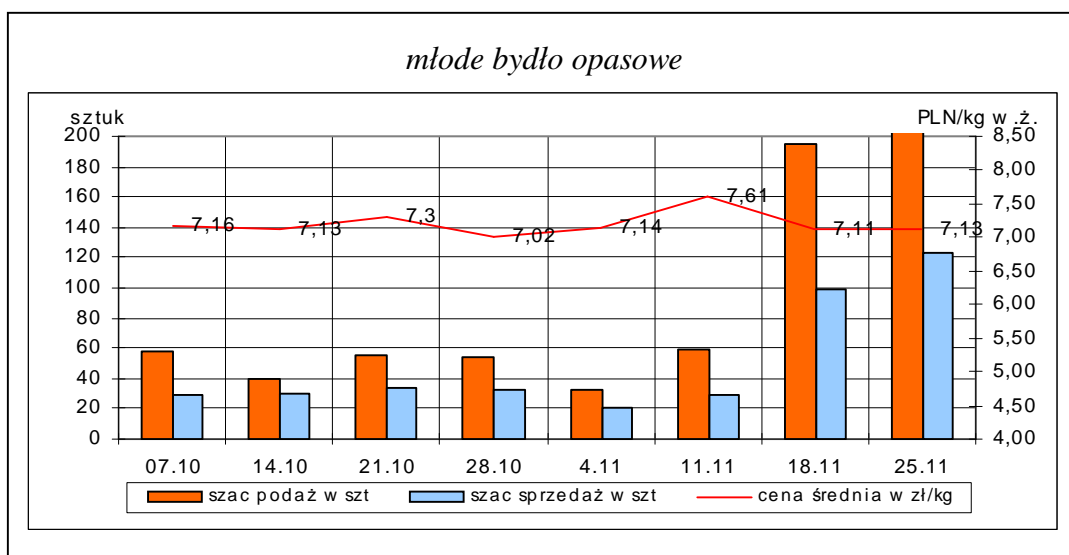
**Uwaga! Tablice zawierające dane z cenami i obrotami bydła w handlu targowiskowym wg województw oraz dla każdego targowiska zawarte są w wydaniu EXCEL-owskim biuletynu.**

\*\*\*- duży wzrost podaży młodego bydła opasowego oraz krów wynika z poszerzenia badań od dnia 12.11.2012 o duże targowisko w woj. świętokrzyskim (Wola Łągowska)

Rys. 12. Ceny bydła w handlu targowiskowym oraz poziom sprzedaży w roku 2012



<sup>3</sup> - dla kategorii bydła występującego w cyklu produkcyjnym żywca wołowego



## Metodyka badań targowiskowych

Notowania cen bydła na targowiskach realizowane są w 13 województwach w kraju (oprócz <sup>4</sup>: lubuskiego, opolskiego i zachodnio-pomorskiego) na maksymalnie 90 reprezentatywnych targowiskach.

Pod pojęciem targowisko rozumiany jest zorganizowany rynek lokalny, którego dominującymi uczestnikami są okoliczni producenci rolni.

Prezentowane ceny są cenami średnimi arytmetycznymi obliczonymi z odnotowanej liczby zawartych transakcji, tylko dla bydła w określonym wieku i przedziale wagowym:

1. cielęta do chowu lub na rzeź o wadze 60 – 100 kg, zarówno buhajki jak i jałówki,
2. młode bydło opasowe do 1 roku o wadze 200 – 300 kg,
3. krowy wybrakowane po selekcji i starsze powyżej 6 lat

Zestawienie cen dotyczy ostatniego tygodnia, natomiast na poszczególnych targowiskach badania cen dokonywane są raz w tygodniu, raz na dwa tygodnie lub raz w miesiącu (w zwyczajowo przyjęty dzień targowy lub w jeden z kilku dni targowych).

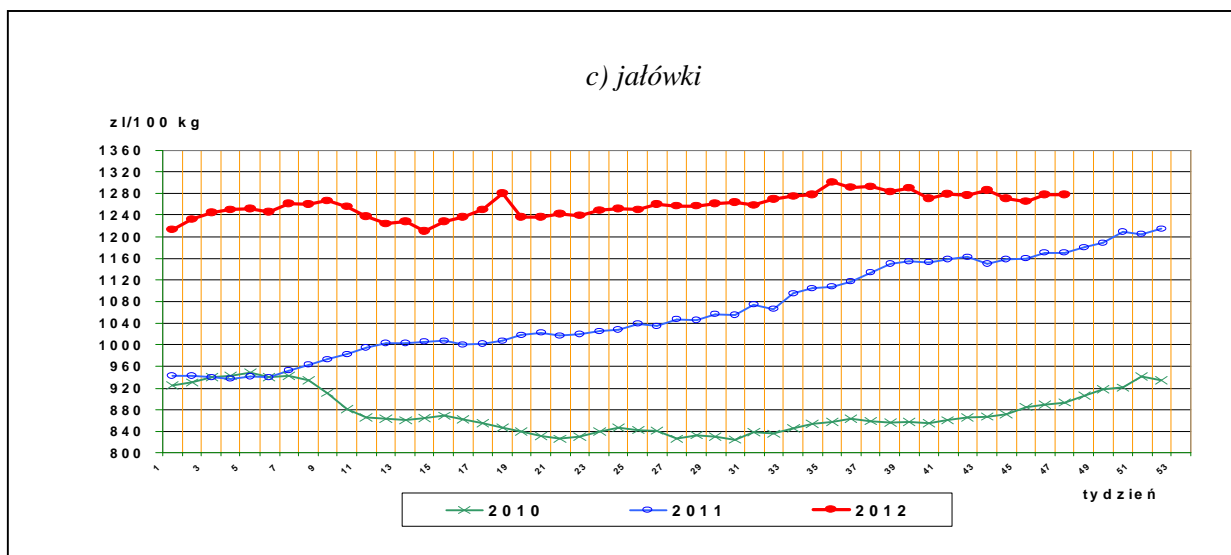
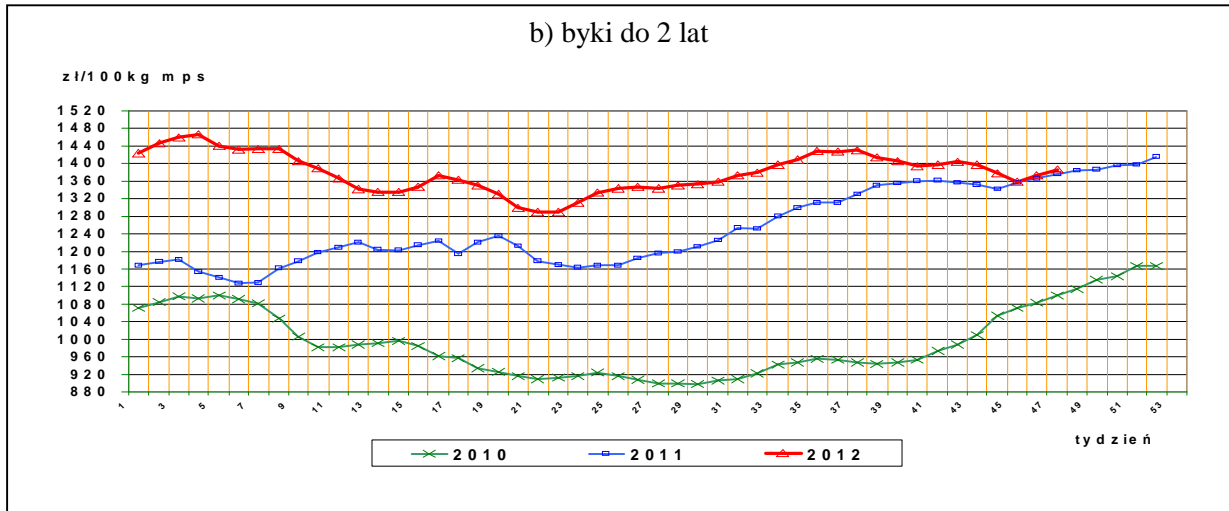
Obroty na większości tych rynków mają charakter lokalny. Ceny notowane są już nawet przy pojedynczej transakcji każdej z w/w kategorii bydła.

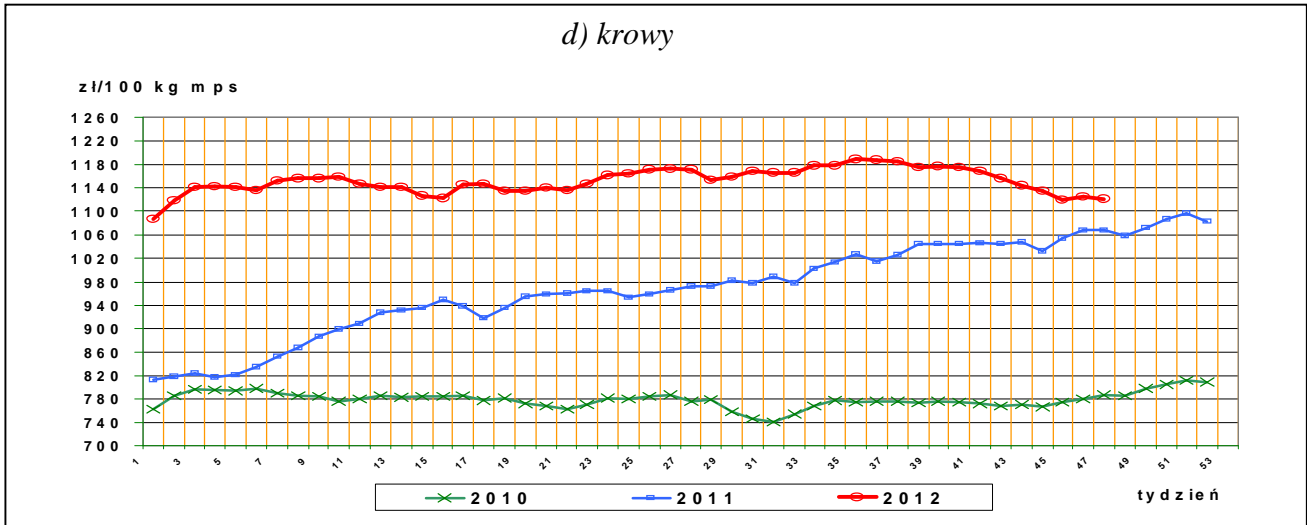
Notowań cen dokonują pracownicy Ośrodków Doradztwa Rolniczego

<sup>4</sup> w w/w województwach bydło w handlu targowiskowym nie występuje bądź ma charakter incydentalny

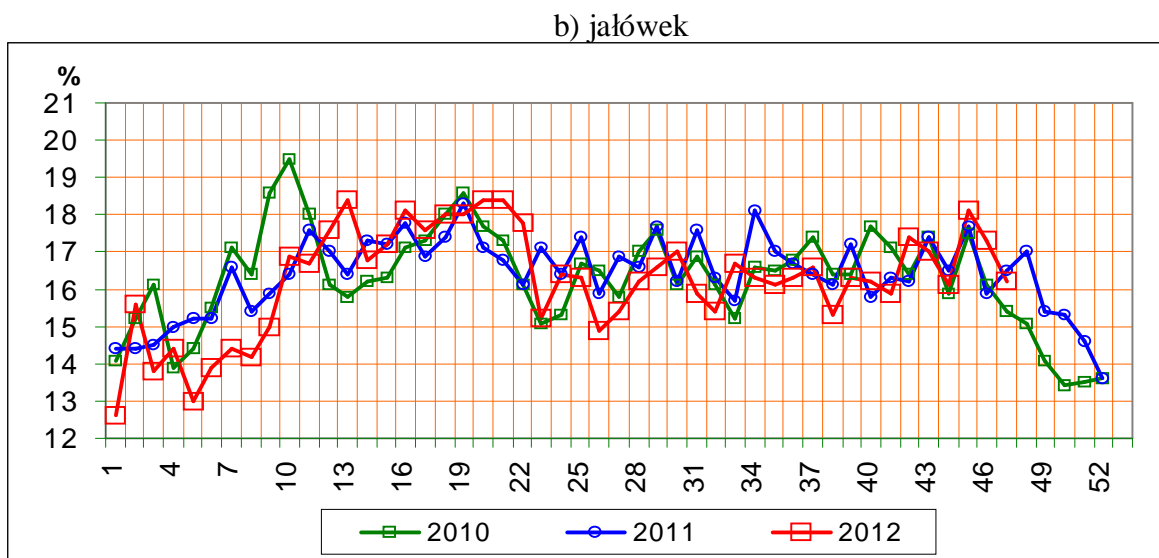
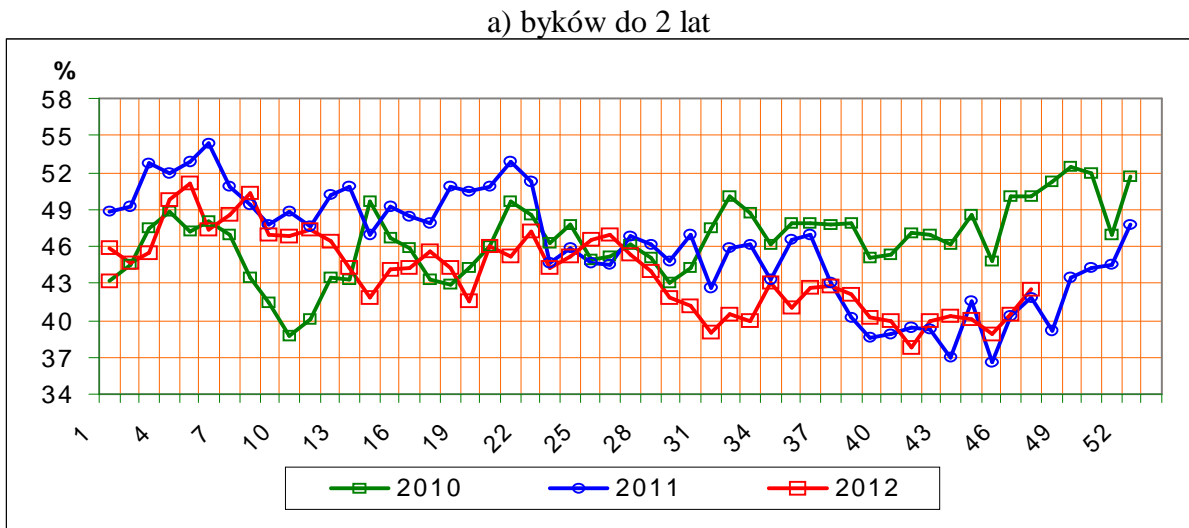
III. Graficzna prezentacja cen w roku 2012 na tle lat 2011 i 2010

Rys.13. Ceny zakupu bydła rzeźnego

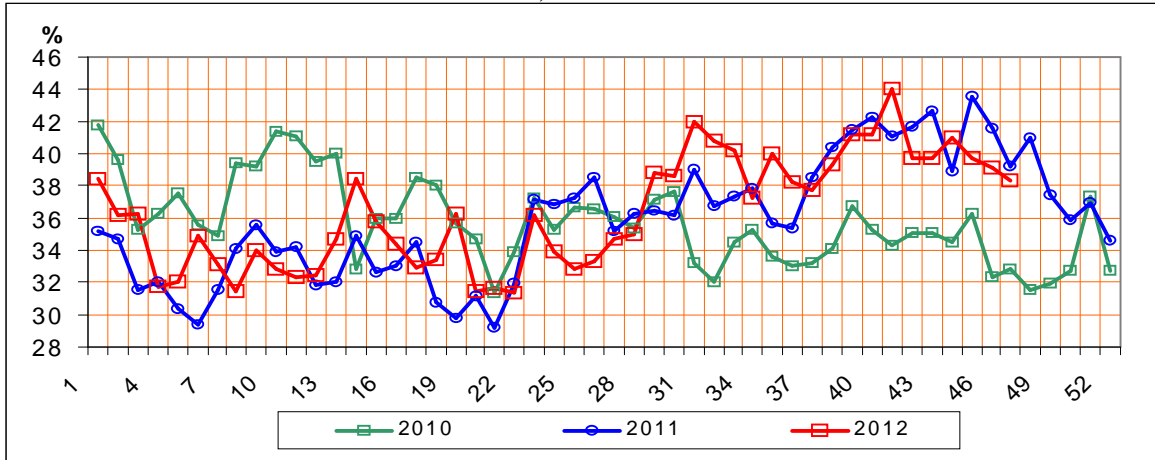




Rys.14. Struktura uboju bydła rzeźnego w Polsce

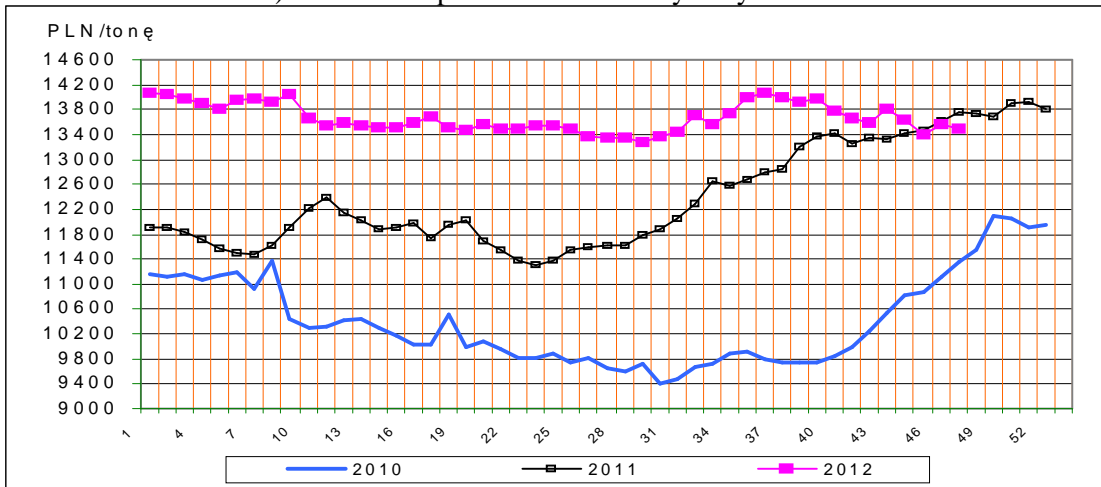


c) krów

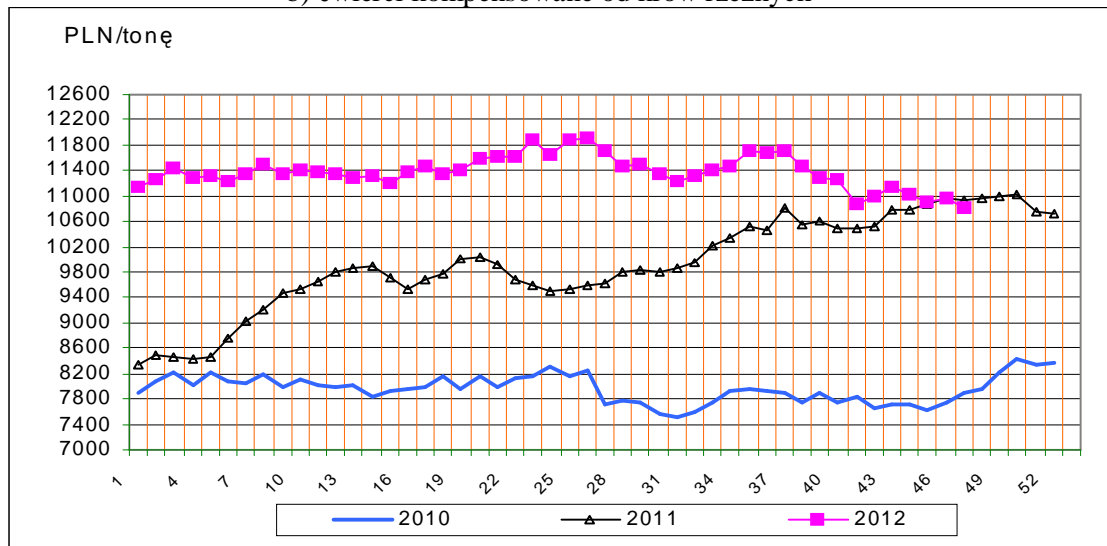


Rys.15. Ceny sprzedaży ćwierci wołowych w zakładach mięsnych

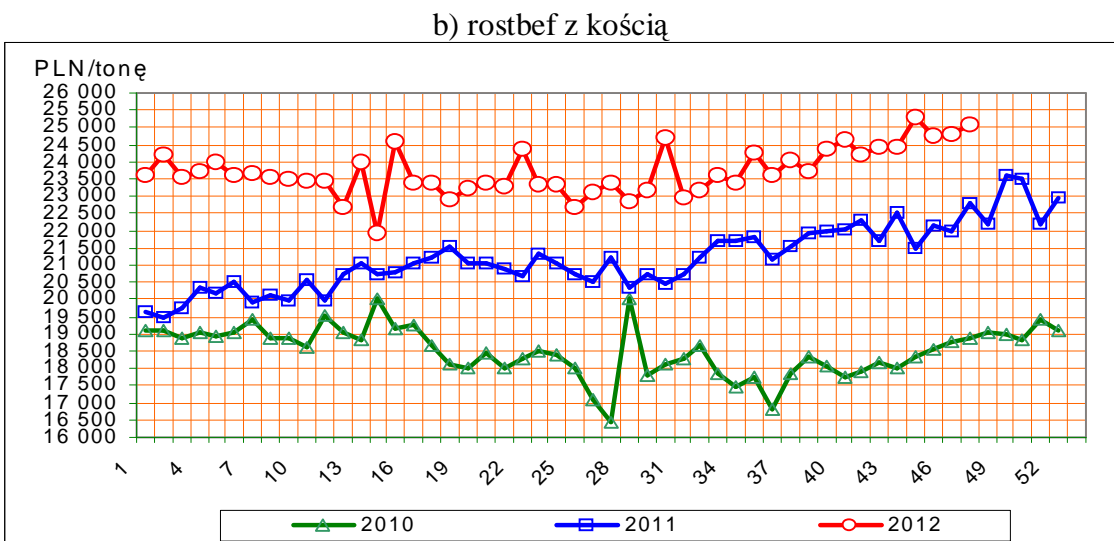
a) ćwierci kompensowane od młodych byków



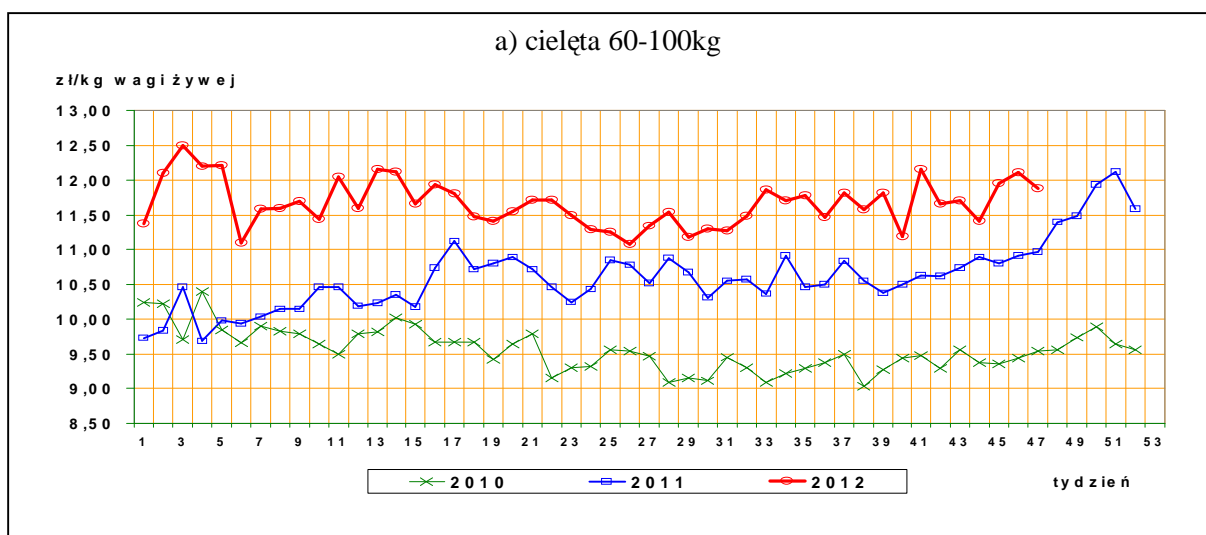
b) ćwierci kompensowane od krów rzeźnych



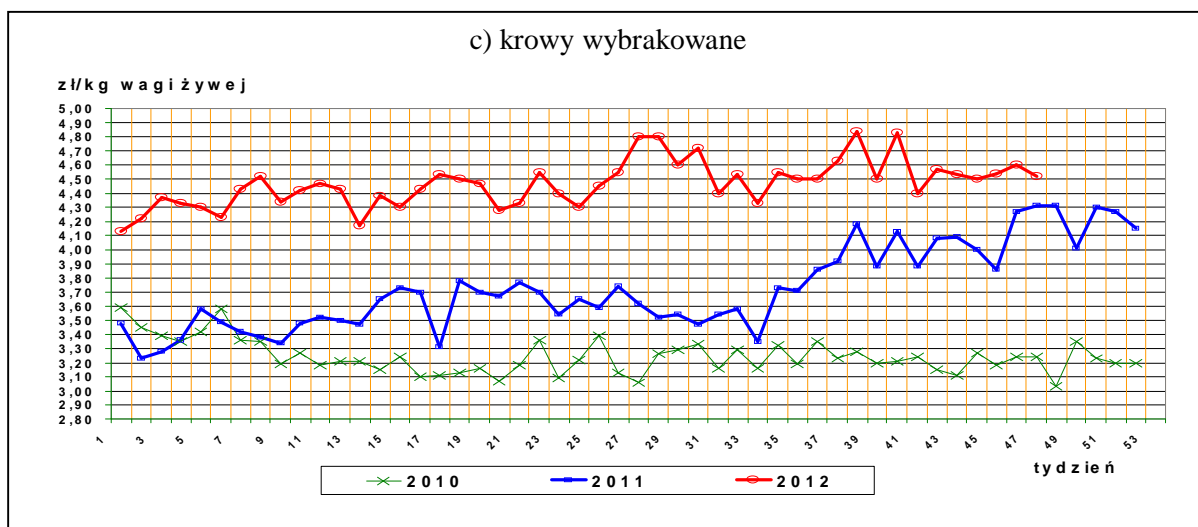
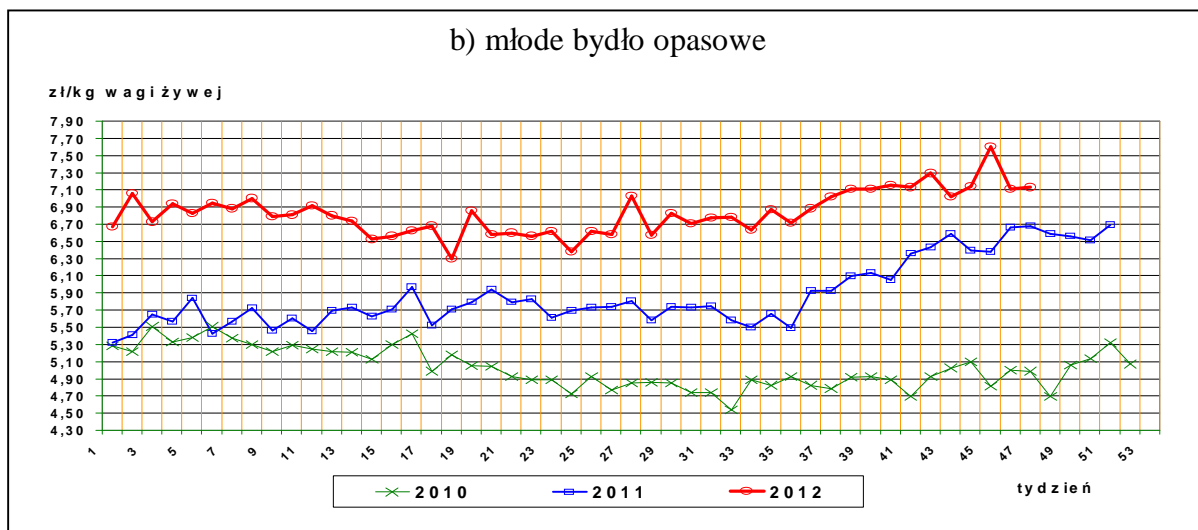
Rys.16. Ceny sprzedaży elementów wołowiny



Rys17. Ceny bydła na targowiskach







#### IV. Analiza handlu zagranicznego wołowiną

Informacje dotyczące zasad i procedur handlu zagranicznego na rynku wołowiny i cielęciny można odnaleźć na stronie internetowej Agencji Rynku Rolnego, pod adresem:

[http://www.arr.gov.pl/index.php?option=com\\_content&view=article&id=41&Itemid=46](http://www.arr.gov.pl/index.php?option=com_content&view=article&id=41&Itemid=46)

#### 1. Dopłaty eksportowe krajów Unii Europejskiej do wołowiny i żywca wołowego\*

Tablica 14. Dopłaty eksportowe Unii Europejskiej do wołowiny i żywca wołowego (poziom subsydiów obowiązujący od 2 września 2012 roku, wg rozporządzenia Komisji (UE) Nr 859/2012.

EUR/100kg

Kategoria mięsa	Kod produktu	Kierunek eksportu	
		Kraje przeznaczenia**	Kraje przeznaczenia***
Mięso świeże lub chłodzone			

## Departament Rynków Rolnych

tusze ze zw. płci męskiej	0201 10 00 9130	0,00	0,00
ćwiartki przednie ze zw. płci męskiej	0201 20 30 9110	0,00	0,00
ćwiartki zadnie ze zw. płci męskiej	0201 20 50 9110	0,00	0,00
Mięso drobne świeże o zaw. pow.78% mięsa	0201 30 00 9060	0,00	0,00
Mięso drobne mrożone o zaw. pow. 78% mięsa	0202 30 90 9200	0,00	0,00

*Euro/100kg*

<i>Kategoria bydła</i>	<i>Kod produktu</i>	<i>Kierunek eksportu</i>
<i>Bydło hodowlane czystej rasy</i>		
jałówki od 250 kg do 30 miesięcy	0102 10 10 9140	0,00 EUR do wszystkich miejsc przeznaczenia (państwa trzecie, inne terytoria, zaopatrzenie i miejsce przeznaczenia uważane za wywóz ze Wspólnoty)
Krowy od 250 kg do 30 miesięcy	0102 10 30 9140	

\*- źródło : FAMMU/FAPA

\*\*\*) Turcja, Ukraina, Białoruś, Mołdowa, Rosja, Gruzja, Armenia, Azerbejdżan, Kazachstan, Turkmenia, Uzbekistan, Tadżykistan, Kirgizja, Maroko, Algieria, Tunezja, Libia, Liban, Syria, Irak, Iran, Izrael, Zachodni Brzeg Jordanu/Strefa Gazy, Jordania, Arabia Saudyjska, Kuwejt, Bahrajn, Katar, Zjednoczone Emiraty Arabskie, Oman, Jemen, Pakistan, Sri Lanka, Myanmar (Birma), Tajlandia, Wietnam, Indonezja, Filipiny, Chiny, Korea Północna, Hongkong, Sudan, Mauretania, Mali, Burkina Faso, Niger, Czad, Republika Zielonego Przylądka, Senegal, Gambia, Gwinea Bissau, Gwinea, Sierra Leone, Liberia, Wybrzeże Kości Słoniowej, Ghana, Togo, Benin, Nigeria, Kamerun, Republika Środkowoafrykańska, Gwinea Równikowa, Wyspy Świętego Tomasza i Książęca, Gabon, Kongo, Kongo (Republika Demokratyczna), Ruanda, Burundi, Wyspa Świętej Heleny z przyległościami, Angola, Etiopia, Erytrea, Dżibuti, Somalia, Uganda, Tanzania, Seszele z przyległościami, Brytyjskie Terytorium Oceanu Indyjskiego, Mozambik, Mauritius, Komory, Majotta, Zambia, Malawi, Republika Południowej Afryki, Lesotho i Egipt.

\*\*\*) Albania, Chorwacja, Bośnia i Hercegowina, Serbia, Kosowo, Czarnogóra, Była Jugosłowiańska Republika Macedonii.

Tablica 15. Polski handel zagraniczny końmi oraz mięsem końskim, bydłem żywym oraz mięsem wołowym w okresie I-IX 2012r. *(dane tymczasowe, mogą ulec zmianie)*

a) eksport/ wywóz

CN	Nazwa towaru	EKSPORT/WYWÓZ			
		Wartość [tys. EUR]		Wolumen [tony]	
		<i>I-IX 2011r.</i>	<i>I-IX 2012r.</i>	<i>I-IX 2011r.</i>	<i>I-IX 2012r.</i>
0101	Konie żywe	16 470	15 791	8 562	7 953
0102	Bydło żywe	76 801	73 866	35 209	27 245
0201	Mięso wołowe świeże lub chłodzone	517 968	536 157	170 949	164 710
0202	Mięso wołowe mrożone	91 460	105 827	29 911	33 514
0205	Mięso końskie	25 566	25 075	9 176	8 600

b) import

CN	Nazwa towaru	IMPORT/PRZYWÓZ	
		Wartość [tys. EUR]	Wolumen [tony]

## Departament Rynków Rolnych

		<i>I-IX 2011r.</i>	<i>I-IX 2012r.</i>	<i>I-IX 2011r.</i>	<i>I-IX 2012r.</i>
0101	Konie żywe	1 036	2 294	613	1 058
0102	Bydło żywe	14 745	20 823	6 588	8 940
0201	Mięso wołowe świeże lub chłodzone	18 875	18 278	5 717	5 770
0202	Mięso wołowe mrożone	11 059	7 936	4 081	2 539
0205	Mięso końskie	86	1 261	48	698

c) saldo

CN	Nazwa towaru	SALDO	
		Wartość [tys. EUR]	
		<i>I-IX 2011r.</i>	<i>I-IX 2012r.</i>
0101	Konie żywe	15 434	13 498
0102	Bydło żywe	62 056	53 044
0201	Mięso wołowe świeże lub chłodzone	499 093	517 880
0202	Mięso wołowe mrożone	80 400	97 891
0205	Mięso końskie	25 480	23 814

Tablica 16. Kierunki, wolumen oraz **ceny eksportu/wywozu** bydła żywego oraz wołowiny z Polski w okresie I-IX 2012r. (dane wstępne).

a) bydło żywe ogółem (CN 0102)

Kraj	Wartość [tys. EUR]	Wolumen [szt.]	EUR/kg
Niderlandy	20 442	105 016	2,71
Włochy	21 842,6	68 269	3,29
Hiszpania	4 237	21 163	2,76
Chorwacja	7 173	16 968	2,72
Bośnia i Hercegowina	2 641	10 661	2,49
Litwa	5 992	7 090	1,60
Belgia	1 054	5 319	3,42
Grecja	4 486	3 985	2,06
Rosja	4 046	1 898	4,04
Uzbekistan	1 386	653	4,34
Republika Czeska	69	390	1,38
Węgry	230	229	1,90
Irlandia	52	201	3,73
Niemcy	151	192	2,58
Malta	31	153	3,51
Słowenia	10	29	2,44
Francja	20	20	1,72
Słowacja	3,4	3	1,77
Ukraina	0,4	1	2,33
<b>OGÓLEM</b>	<b>73 866</b>	<b>242 240</b>	<b>2,71</b>

## Departament Rynków Rolnych

### b) bydło żywe do 80kg - cielęta (CN 01022910)

Kraj	Wartość [tys. EUR]	Wolumen [szt.]	EUR/kg
Niderlandy	15412	82038	3,38
Włochy	10 566	37 732	3,83
Hiszpania	2 974	14 858	2,77
Belgia	938	4 732	3,42
Bośnia i Hercegowina	623	3 162	2,54
Chorwacja	185	710	3,72
Irlandia	52	201	3,73
Malta	31	153	3,51
Słowenia	6	25	3,11
<b>OGÓLEM</b>	<b>30 787</b>	<b>143 611</b>	<b>3,42</b>

### c) mięso wołowe świeże, chłodzone (CN 0201)

Kraj	Wartość [tys. EUR]	Wolumen [ton]	EUR/kg
Niderlandy	93 984	32 592	2,88
Turcja	83 962	31 429	2,67
Włochy	110 983	30 108	3,69
Niemcy	61 827	20 047	3,08
Hiszpania	44 185	13 257	3,33
Rosja	15 190	5 582	2,72
Francja	22 059	5 108	4,32
Wielka Brytania	18 547	4 040	4,59
Dania	11 448	3 183	3,60
Grecja	9 063	2 773	3,27
Republika Czeska	10 946	2 590	4,23
Słowacja	8 641	2 328	3,71
Izrael	7 217	1 726	4,18
Irlandia	6 114	1 632	3,75
Macedonia	4 131	1 477	2,80
Austria	3 126	929	3,37
Belgia	4 302	875	4,91
Szwecja	3 720	868	4,28
Portugalia	3 087	777	3,98
Uzbekistan	2 123	513	4,14
Chorwacja	1 552	495	3,14
Estonia	1 507	401	3,75
Finlandia	2 803	332	8,45
Węgry	1 077	262	4,11
Bośnia i Hercegowina	588	231	2,54
Cypr	609	207	2,94
Litwa	627	173	3,62
Kosowo	421	158	2,67
Rumunia	516	145	3,55
Łotwa	463	116	3,98
Kazachstan	386	111	3,47

## Departament Rynków Rolnych

Egipt	161	51	3,15
Czarnogóra	120	40	3,01
Bułgaria	99	36	2,75
Malta	108	24	4,55
Turkmenistan	55	20	2,73
Słowenia	47	10	4,52
Norwegia	2,0	3,1	0,64
Luksemburg	6,1	1,2	5,21
<b>OGÓLEM</b>	<b>536 157</b>	<b>164 710</b>	<b>3,26</b>

### d) mięso wołowe mrożone (CN 0202)

Kraj	Wartość [tys. EUR]	Wolumen [ton]	EUR/kg
Niderlandy	11 128	3 794	2,93
Niemcy	9 503	3 458	2,75
Rosja	8 625	3 123	2,76
Szwecja	11 997	2 968	4,04
Francja	7 733	2 565	3,02
Wielka Brytania	6 591	2 146	3,07
Hiszpania	4 907	1 642	2,99
Włochy	5 204	1 521	3,42
Irlandia	4 059	1 144	3,55
Uzbekistan	4 626	1 124	4,12
Estonia	3 145	1 091	2,88
Bułgaria	2 886	1 018	2,83
Dania	3 205	949	3,38
Grecja	3 121	819	3,81
Izrael	4 110	809	5,08
Kazachstan	1 727	590	2,93
Rumunia	1 119	529	2,11
Węgry	1 472	526	2,80
Majotta	1 027	439	2,34
Belgia	1 214	393	3,09
Republika Czeska	999	369	2,70
Malta	1 214	279	4,35
Cypr	933	267	3,50
Litwa	573	263	2,18
Luksemburg	84	178	0,48
Austria	540	173	3,13
Turkmenistan	460	164	2,80
Chorwacja	432	144	3,00
Słowacja	570	136	4,18
Łotwa	330	135	2,45
Ghana	57	97	0,59
Bośnia i Hercegowina	152	81	1,88
Turcja	435	68	6,38
Finlandia	503	66	7,68
Macedonia	181	63	2,88
Słowenia	125	51	2,43
Wybrzeże Kości Słoniowej	23	46	0,51
Albania	73	45	1,60

## Departament Rynków Rolnych

Portugalia	117	39	3,00
Azerbejdżan	99	38	2,59
Liberia	15	25	0,60
Senegal	22	24	0,90
Bermudy	65	21	3,03
Egipt	50	18	2,77
Tadżykistan	46	18	2,56
Kosowo	21	18	1,19
Norwegia	3,1	0,2	16,05
<b>OGÓŁEM</b>	<b>105 827</b>	<b>33 514</b>	<b>3,16</b>

Tablica 17. Kierunki, wolumen oraz **ceny importu/przywozu** bydła żywego oraz wołowiny do Polski w okresie I-IX 2012r. (dane wstępne)

a) bydło żywe ogółem (CN 0102)

Kraj	Wartość [tys. EUR]	Wolumen [szt.]	EUR/szt
Litwa	1 881	8 028	234
Słowacja	3 447	6 039	571
Rumunia	2 125	5 662	375
Niemcy	5 839	3 565	1 638
Włochy	990	3 436	288
Dania	2 492	1 720	1 449
Republika Czeska	1 675	1 457	1 150
Niderlandy	1 822	1 226	1 486
Belgia	291	211	1 380
Francja	193	105	1 838
Turks i Caicos	22,2	65	341
Węgry	39	62	637
Estonia	7,3	25	290
Szwajcaria	0,5	3	167
<b>OGÓŁEM</b>	<b>20 823</b>	<b>31 604</b>	<b>659</b>

b) bydło żywe do 80kg (cieleta) CN 01022910)

Kraj	Wartość [tys. EUR]	Wolumen [szt.]	EUR/szt
Litwa	12 111	5 577	217
Rumunia	937	290	323
Estonia	73	25	290
<b>OGÓŁEM</b>	<b>13 120</b>	<b>5 892</b>	<b>223</b>

c) mięso wołowe świeże, chłodzone (CN 0201)

Kraj	Wartość [tys. EUR]	Wolumen [ton]	EUR/kg
Słowacja	2 688	1 539	1,75
Republika Czeska	3 040	919	3,31
Wielka Brytania	2 639	846	3,12
Litwa	2 559	792	3,23
Irlandia	3 372	632	5,33
Niemcy	1 700	562	3,03

## Departament Rynków Rolnych

Dania	845	296	2,86
Niderlandy	630	136	4,63
Hiszpania	97	11,1	8,76
Argentyna	224	10,8	20,77
Stany Zjednoczone Ameryki	194	8,8	22,14
Brazylia	122	5,8	20,88
Francja	80	4,2	19,07
Rumunia	42	3,2	12,98
Włochy	14,5	2,0	7,46
Belgia	2,8	0,7	3,96
Nowa Zelandia	11,9	0,7	17,83
Botswana	3,9	0,3	13,00
Urugwaj	4,2	0,3	14,32
Iran	5,9	0,3	22,28
Chile	2,0	0,1	19,90
Kanada	0,3	0,01	39,38
<b>OGÓLEM</b>	<b>18 278</b>	<b>5 770</b>	<b>3,17</b>

### d) mięso wołowe mrożone (CN 0202)

Kraj	Wartość [tys. EUR]	Wolumen [ton]	EUR/kg
Republika Czeska	2 028	611	3,32
Irlandia	1 662	555	3,00
Wielka Brytania	1 020	515	1,98
Niemcy	870	302	2,88
Niderlandy	606	242	2,50
Francja	542	108	5,01
Słowacja	288	45	6,42
Dania	140	35	4,05
Belgia	107	32	3,35
Nowa Zelandia	397	28	14,04
Litwa	61	20	3,04
Węgry	19	15	1,27
Rumunia	69	15	4,71
Argentyna	97	8,4	11,56
Estonia	11	3,9	2,78
Urugwaj	6,4	0,6	10,13
Finlandia	0,9	0,5	1,76
Włochy	4,8	0,5	10,10
Brazylia	0,9	0,4	2,09
Hiszpania	2,6	0,2	12,26
Iran	1,8	0,2	8,48
Austria	0,3	0,04	7,13
Stany Zjednoczone Ameryki	0,9	0,04	23,58
<b>OGÓLEM</b>	<b>7 936</b>	<b>2 539</b>	<b>3,13</b>

### *V. Informacje statystyczne (dane GUS)*

Tablica 18. Pogłowie bydła w Polsce

Lp.      *Kategoria*

Czerwiec 2012

Grudzień 2012

## Departament Rynków Rolnych

	<i>tys. szt. lub %</i>	<i>roczna zmiana [% , pkt % ]</i>	<i>tys. szt. lub %</i>	<i>roczna zmiana [%]</i>
<i>Liczba bydła</i>				
<i>Bydło ogółem</i>	5776,8	+0,3		
<b>cielęta do 1 roku</b>	<b>1468,8</b>	<b>-0,9</b>		
<b>bydło 1-2 lata</b>	<b>1343,9</b>	<b>+3,4</b>		
<b>bydło &gt;2lat</b>	<b>2964,1</b>	<b>-0,6</b>		
<b>krowy</b>	<b>2578,0</b>	<b>-1,8</b>		
<b>w tym: - mleczne</b>	<b>2441,2</b>	<b>-1,3</b>		

<i>Struktura stada w %</i>		
<b>Cielęta do 1 roku</b>	<b>25,4</b>	<b>-0,3 pkt %</b>
<b>Bydło 1-2 lata</b>	<b>22,3</b>	<b>+0,7pkt %</b>
<b>Krowy</b>	<b>44,6</b>	<b>-1 pkt %</b>
<b>Bydło&gt;2lat</b>	<b>6,7</b>	<b>-0,4pkt</b>

<i>Lp.</i>	<i>Kategoria</i>	<b>Czerwiec 2013</b>		<b>Grudzień 2013</b>	
		<i>tys. szt. lub %</i>	<i>roczna zmiana [% lub pkt%]</i>	<i>tys. szt. lub %</i>	<i>roczna zmiana [%]</i>
<i>Liczba bydła</i>					
	<i>Bydło ogółem</i>				
	<b>cielęta do 1 roku</b>				
	<b>bydło 1-2 lata</b>				
	<b>bydło &gt;2lat</b>				
	<b>krowy</b>				
	<b>w tym: - mleczne</b>				

<i>Struktura stada w %</i>	
<b>Cielęta do 1 roku</b>	
<b>Bydło 1-2 lata</b>	
<b>Krowy</b>	
<b>Bydło&gt;2lat</b>	



## Departament Rynków Rolnych

**Tablica 19. Ceny skupu oraz ceny targowiskowe bydła rzeźnego ogółem (bez cieląt) w 2012r. wg GUS\* (lata 2004-2010 w wydaniu Excel)**

2011													
	I	II	III	IV	V	VI	VII	VIII	IX	X	XI	XII	I-XII
cena skupu	6,59	6,58	6,41	6,32	6,31	6,42	6,45	6,61	6,61	6,46			
cena targowiskowa	6,01	6,22	6,32	6,37	6,31	6,30	6,23	6,24	6,26	6,44			

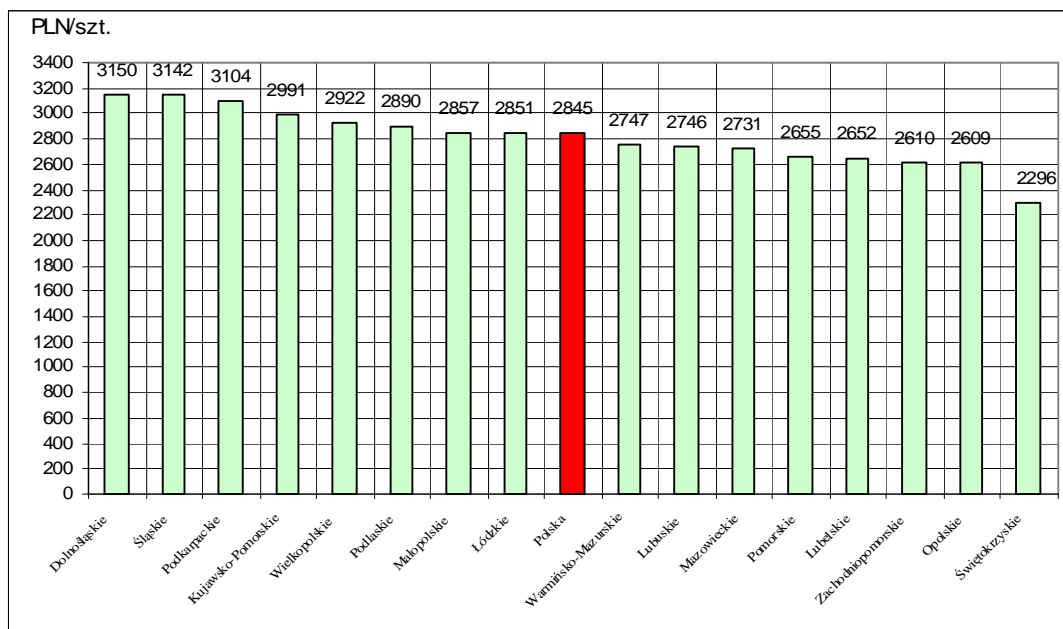
\*- w zł/kg w.ż.

**Tablica 20. Ceny skupu\* krów rzeźnych w Polsce oraz wg województw oraz wg miesięcy w roku 2012**

województwo/miesiąc	Styczeń	Luty	Marzec	Kwiecień	Maj	Czerwiec	Lipiec	Sierpień	Wrzesień	Październik	Listopad	Grudzień
	w zł za sztukę											
<b>Polska</b>	2732,35	2736,29	2619,19	2771,53	2787,85	2809,89	2740,73	2787,49	2857,16	2844,91		
dolnośląskie	2700,33	2712,72	2801,74	2652,42	3028,94	2897,56	2838,80	2679,32	2775,30	3150,11		
kujawsko-Pomorskie	3072,34	3079,20	3065,65	2955,56	3074,26	3077,53	2921,11	2994,30	3100,44	2991,06		
lubelskie	2734,55	2900,17	3020,83	2938,67	2908,40	2979,31	2920,08	2947,17	2860,66	2651,64		
lubuskie	2574,26	2288,76	2137,89	2521,54	2477,92	2144,53	2723,10	2374,95	2177,89	2746,49		
łódzkie	2927,61	2929,63	1863,26	3006,75	2994,25	3007,46	2808,79	2922,84	2927,48	2850,79		
opolskie	2739,84	2740,21	2801,98	2834,67	2724,30	2736,83	2802,48	2901,69	2903,75	2856,69		
świętokrzyskie	2188,59	2503,30	2450,88	2487,58	2478,52	2519,56	2480,54	2701,26	2789,07	2730,69		
wielkopolskie	2664,10	2550,72	2581,16	2354,25	2904,43	2997,72	2408,84	2816,06	2574,80	2609,03		
zachodniopomorskie	2920,13	3043,87	2956,42	3059,88	2834,22	2730,44	3039,77	3075,53	3141,51	3104,22		
śląskie	2796,32	2791,56	2739,98	2903,01	2868,55	3123,20	2925,19	2838,62	2929,59	2889,74		
warmińsko- Mazurskie	2405,64	2287,91	2359,51	2301,88	2189,66	2487,72	2428,40	2166,75	2481,52	2654,73		
mazowieckie	3066,95	3089,67	3078,44	3035,37	2967,25	3132,29	3086,46	3127,56	3185,92	3142,40		
podkarpackie	2691,47	2618,56	2433,36	2444,71	2397,84	2230,79	2187,09	2244,56	2329,12	2296,08		
podlaskie	3049,16	2815,24	2757,89	2831,63	2638,33	2723,46	2803,31	2924,75	2895,03	2747,19		
świętokrzyskie	2984,69	2842,10	2905,61	2918,38	2955,93	2839,25	2827,01	2851,16	2898,46	2922,44		
zachodniopomorskie	2655,14	2510,49	2490,97	2391,64	2708,89	2712,86	2611,16	2582,61	2555,55	2609,70		

wg siedziby producenta żywca –wstępne dane GUS

**Rys. 18. Graficzny obraz cen skupu (płaconych producentom) krów rzeźnych w Polsce\* wg województw w październiku 2012r.**



**Tabl. 21 Zestawienie monitorowanych danych w zakresie zakupu i ubojów bydła w latach 2003-2012  
(wybrane fragmenty z bazy danych)**

a) ceny zakupu bydła rzeźnego w PLN/kg mpc w układzie miesięcznym, kwartalnym, półrocznym i rocznym.

	I	II	III	IV	V	VI	VII	VIII	IX	X	XI	XII
bydło ogółem	5,24	5,17	5,22	5,34	5,05	5,18	4,85	4,94	4,93	5,07	5,12	5,10
byki do 2 lat (A)	6,22	6,29	6,29	6,25	6,27	6,22	6,09	6,12	6,12	6,05	5,99	5,90
byki >2 lat (B)	6,07	6,03	5,96	5,79	5,71	6,09	6,27	6,13	5,93	5,95	5,77	5,81
wolce (C)	6,03	6,16	6,15	6,12	5,99	0,00	5,86	6,07	0,00	5,57	5,87	5,48
krowy (D)	3,46	3,39	3,38	3,27	3,30	3,27	3,27	3,44	3,74	4,02	3,87	3,76
jałówki (E)	5,92	5,97	5,96	5,88	5,89	5,84	5,70	5,68	5,59	5,57	5,56	5,50
<b>2004</b>												zł/kg mpc
	I	II	III	IV	V	VI	VII	VIII	IX	X	XI	XII
bydło ogółem	5,25	5,46	5,73	5,88	6,77	8,04	7,34	7,32	7,51	7,46	7,27	7,20
byki do 2 lat (A)	6,06	6,17	6,33	6,58	7,69	8,83	8,18	8,10	8,25	8,21	8,16	8,16
byki >2 lat (B)	6,12	6,22	6,32	6,31	7,71	9,02	8,10	8,10	8,08	8,32	8,11	8,15
wolce (C)	0,00	0,00	5,94	0,00	0,00	7,88	0,00	8,50	6,44	7,20	6,87	6,70
krowy (D)	3,85	4,35	4,74	5,07	5,80	7,48	6,47	6,60	6,92	6,86	6,57	6,32
jałówki (E)	5,56	5,65	5,84	6,01	6,69	7,77	7,15	7,04	7,20	7,27	7,18	7,10
<b>2005</b>												zł/kg mpc
	I	II	III	IV	V	VI	VII	VIII	IX	X	XI	XII
bydło ogółem	7,42	7,98	8,16	8,13	8,07	8,21	8,19	8,17	7,98	7,65	7,64	7,51
byki do 2 lat (A)	8,35	8,75	8,82	8,88	8,75	8,89	8,79	8,86	8,76	8,60	8,65	8,60
byki >2 lat (B)	8,32	8,54	8,71	8,83	8,71	8,71	8,63	8,69	8,65	8,56	8,58	8,49
wolce (C)	0,00	6,28	8,25	8,45	9,10	0,00	7,66	0,00	7,39	8,25	0,00	7,38
krowy (D)	6,64	7,24	7,48	7,42	7,40	7,51	7,42	7,42	7,13	6,63	6,56	6,28
jałówki (E)	7,29	7,59	7,70	7,73	7,81	7,73	7,66	7,72	7,61	7,48	7,47	7,37

*Wykorzystanie możliwe z dokładnym podaniem źródła*

## Departament Rynków Rolnych

<b>2006</b>												zł/kg mpc
	I	II	III	IV	V	VI	VII	VIII	IX	X	XI	XII
bydło ogółem	7,70	8,08	8,21	8,27	8,34	8,49	8,22	8,15	8,32	8,10	7,88	7,91
byki do 2 lat (A)	8,86	9,12	9,29	9,33	9,36	9,46	9,25	9,11	9,26	9,07	8,98	8,91
byki >2 lat (B)	8,70	8,96	9,08	9,20	9,32	9,40	9,27	9,24	9,34	9,20	8,92	8,91
wolce (C)	7,28	6,37	7,67	0,00	7,79	0,00	7,40	0,00	7,21	8,03	7,43	7,27
krowy (D)	6,62	6,88	7,19	7,18	7,26	7,45	7,20	7,00	7,15	7,05	6,81	6,66
jałówki (E)	7,56	7,71	7,79	7,84	7,86	7,99	7,90	7,79	7,88	7,81	7,59	7,63

<b>2007</b>												zł/kg mpc
	I	II	III	IV	V	VI	VII	VIII	IX	X	XI	XII
bydło ogółem	8,14	8,29	8,23	8,10	7,82	7,72	7,68	7,93	8,07	7,75	7,50	7,55
byki do 2 lat (A)	9,14	9,15	9,03	8,95	8,66	8,49	8,37	8,70	8,73	8,49	8,33	8,37
byki >2 lat (B)	9,16	9,20	8,92	8,93	8,56	8,52	8,54	8,71	8,82	8,48	8,14	8,23
wolce (C)	0,00	0,00	7,77	8,73	7,58	6,64	0,00	7,17	7,90	7,45	8,17	6,36
krowy (D)	6,87	7,14	7,21	7,14	6,95	6,92	6,91	7,08	7,33	7,03	6,57	6,42
jałówki (E)	7,72	7,80	7,77	7,66	7,53	7,49	7,49	7,66	7,77	7,56	7,45	7,45

<b>2008</b>												zł/kg mpc
	I	II	III	IV	V	VI	VII	VIII	IX	X	XI	XII
bydło ogółem	7,97	8,08	8,06	8,07	8,08	8,28	7,90	7,94	8,12	8,10	8,00	8,24
byki do 2 lat (A)	8,82	8,75	8,66	8,71	8,69	8,85	8,59	8,70	8,85	8,91	8,91	9,16
byki >2 lat (B)	8,76	8,62	8,50	8,64	8,75	8,98	8,71	8,85	9,01	8,99	8,98	8,93
wolce (C)	7,39	7,82	8,39	6,26	8,42	9,30	7,97	7,87	7,40	0,00	7,63	7,55
krowy (D)	6,83	7,01	7,16	7,21	7,25	7,50	7,10	7,08	7,22	7,17	6,89	7,06
jałówki (E)	7,68	7,76	7,83	7,81	7,83	7,93	7,70	7,67	7,81	7,80	7,75	7,92

<b>2009</b>												zł/kg mpc
	I	II	III	IV	V	VI	VII	VIII	IX	X	XI	XII
bydło ogółem	8,66	9,13	9,47	9,28	9,43	9,70	9,46	9,27	9,19	8,82	8,92	9,08

## Departament Rynków Rolnych

byki do 2 lat (A)	9,51	9,92	10,25	10,13	10,31	10,60	10,44	10,43	10,32	10,04	10,21	10,31
byki >2 lat (B)	9,55	9,99	10,47	10,41	10,57	10,84	10,67	10,71	10,67	10,47	10,46	10,48
wolce (C)	7,06	8,34	0,00	0,00	8,00	0,00	0,00	0,00	7,45	8,46	8,35	0,00
krowy (D)	7,50	7,85	8,32	8,23	8,29	8,56	8,20	7,93	7,77	7,36	7,34	7,37
jałówki (E)	8,22	8,51	8,90	8,88	8,90	9,12	9,03	9,00	8,98	8,75	8,83	8,87
<b>2010</b>												
	I	II	III	IV	V	VI	VII	VIII	IX	X	XI	XII
bydło ogółem	9,43	9,45	8,78	8,78	8,44	8,45	8,29	8,51	8,66	8,79	9,40	9,91
byki do 2 lat (A)	10,66	10,58	9,71	9,55	9,03	8,98	8,83	9,13	9,31	9,63	10,58	11,18
byki >2 lat (B)	10,96	10,74	9,81	9,73	9,14	9,11	8,90	9,33	9,55	9,85	10,86	11,38
wolce (C)	0,00	10,54	9,24	5,99	8,44	8,06	8,08	8,63	7,65	0,00	0,00	8,09
krowy (D)	7,70	7,76	7,67	7,68	7,56	7,66	7,50	7,46	7,60	7,56	7,63	7,85
jałówki (E)	9,17	9,23	8,61	8,46	8,19	8,24	8,12	8,27	8,42	8,46	8,68	9,02
<b>2011</b>												
	I	II	III	IV	V	VI	VII	VIII	IX	X	XI	XII
bydło ogółem	10,13	10,06	10,59	10,73	10,88	10,58	10,85	11,31	11,73	11,83	11,97	12,41
byki do 2 lat (A)	11,47	11,15	11,79	11,89	11,87	11,48	11,84	12,56	13,09	13,31	13,41	13,67
byki >2 lat (B)	11,67	11,25	11,81	11,93	11,89	11,45	11,80	12,58	13,12	13,42	13,48	13,73
wolce (C)	0,00	8,22	0,00	10,05	9,39	8,70	12,73	0,00	9,76	10,79	9,47	10,65
krowy (D)	8,03	8,26	8,93	9,22	9,35	9,43	9,57	9,81	10,12	10,25	10,38	10,62
jałówki (E)	9,22	9,30	9,73	9,85	9,96	10,09	10,31	10,69	11,16	11,33	11,48	11,78
<b>2012</b>												
	I	II	III	IV	V	VI	VII	VIII	IX	X	XI	XII
bydło ogółem	12,94	12,98	12,51	12,44	12,23	12,48	12,52	12,77	12,91			
byki do 2 lat (A)	14,23	13,99	13,32	13,31	12,81	13,08	13,24	13,72	13,91			
byki >2 lat (B)	14,27	14,01	13,29	13,31	12,77	13,08	13,21	13,71	13,92			
wolce (C)	12,32	0,00	11,80	10,31	0,00	0,00	0,00	0,00	0,00			
krowy (D)	11,03	11,27	11,25	11,15	11,16	11,45	11,41	11,53	11,58			
jałówki (E)	12,13	12,34	12,11	12,09	12,19	12,28	12,35	12,53	12,64			

## Departament Rynków Rolnych

2003 kwartał					2003 półrocze			2003	
	I-III	IV-VI	VII-IX	X-XII		I-VI	VII-XII		I-XII
bydło ogółem	5,21	5,18	4,90	5,09	bydło ogółem	5,19	5,00	bydło ogółem	5,10
byki do 2 lat (A)	6,26	6,25	6,11	5,99	byki do 2 lat (A)	6,26	6,04	byki do 2 lat (A)	6,16
byki >2 lat (B)	6,01	5,84	6,14	5,87	byki >2 lat (B)	5,96	6,02	byki >2 lat (B)	6,00
wolce (C)	6,13	6,04	5,93	5,70	wolce (C)	6,10	5,72	wolce (C)	5,88
krowy (D)	3,41	3,28	3,48	3,91	krowy (D)	3,35	3,70	krowy (D)	3,53
jałówki (E)	5,94	5,87	5,65	5,55	jałówki (E)	5,91	5,59	jałówki (E)	5,76
2004 kwartał					2004 półrocze			2004	
	I-III	IV-VI	VII-IX	X-XII		I-VI	VII-XII		I-XII
bydło ogółem	5,52	7,11	7,40	7,31	bydło ogółem	6,27	7,35	bydło ogółem	6,94
byki do 2 lat (A)	6,21	7,96	8,18	8,18	byki do 2 lat (A)	7,00	8,18	byki do 2 lat (A)	7,73
byki >2 lat (B)	6,25	7,93	8,11	8,20	byki >2 lat (B)	7,06	8,14	byki >2 lat (B)	7,90
wolce (C)	5,94	7,88	7,62	6,95	wolce (C)	7,26	7,05	wolce (C)	7,06
krowy (D)	4,39	6,40	6,71	6,57	krowy (D)	5,49	6,64	krowy (D)	6,25
jałówki (E)	5,69	6,88	7,13	7,18	jałówki (E)	6,17	7,15	jałówki (E)	6,69
2005 kwartał					2005 półrocze			2005	
	I-III	IV-VI	VII-IX	X-XII		I-VI	VII-XII		I-XII
bydło ogółem	7,90	8,14	8,13	7,60	bydło ogółem	8,04	7,90	bydło ogółem	7,97
byki do 2 lat (A)	8,69	8,84	8,81	8,62	byki do 2 lat (A)	8,78	8,73	byki do 2 lat (A)	8,76
byki >2 lat (B)	8,53	8,75	8,66	8,54	byki >2 lat (B)	8,66	8,62	byki >2 lat (B)	8,64
wolce (C)	6,18	8,52	7,48	7,74	wolce (C)	6,44	7,48	wolce (C)	7,24
krowy (D)	7,14	7,45	7,34	6,47	krowy (D)	7,33	6,95	krowy (D)	7,14
jałówki (E)	7,54	7,76	7,67	7,44	jałówki (E)	7,66	7,55	jałówki (E)	7,61
2006 kwartał					2006 półrocze			2006	
	I-III	IV-VI	VII-IX	X-XII		I-VI	VII-XII		I-XII

*Wykorzystanie możliwe z dokładnym podaniem źródła*

## Departament Rynków Rolnych

bydło ogółem	8,05	8,36	8,23	7,96	bydło ogółem	8,21	8,10	bydło ogółem	8,15
byki do 2 lat (A)	9,14	9,38	9,20	8,99	byki do 2 lat (A)	9,26	9,10	byki do 2 lat (A)	9,18
byki >2 lat (B)	8,96	9,31	9,29	9,02	byki >2 lat (B)	9,18	9,16	byki >2 lat (B)	9,17
wolce (C)	6,70	7,79	7,30	7,44	wolce (C)	6,97	7,41	wolce (C)	7,22
krowy (D)	6,95	7,29	7,11	6,86	krowy (D)	7,12	6,98	krowy (D)	7,05
jałówki (E)	7,71	7,89	7,85	7,68	jałówki (E)	7,80	7,76	jałówki (E)	7,78
<b>2007 kwartał</b>					<b>2007 półrocze</b>			<b>2007</b>	
	<b>I-III</b>	<b>IV-VI</b>	<b>VII-IX</b>	<b>X-XII</b>		<b>I-VI</b>	<b>VII-XII</b>		<b>I-XII</b>
bydło ogółem	8,22	7,87	7,91	7,61	bydło ogółem	8,04	7,75	bydło ogółem	7,89
byki do 2 lat (A)	9,11	8,70	8,62	8,40	byki do 2 lat (A)	8,91	8,51	byki do 2 lat (A)	8,71
byki >2 lat (B)	9,07	8,65	8,70	8,30	byki >2 lat (B)	8,85	8,54	byki >2 lat (B)	8,69
wolce (C)	7,77	7,39	7,41	7,22	wolce (C)	7,42	7,28	wolce (C)	7,40
krowy (D)	7,07	6,99	7,11	6,73	krowy (D)	7,03	6,91	krowy (D)	6,97
jałówki (E)	7,77	7,55	7,64	7,50	jałówki (E)	7,66	7,57	jałówki (E)	7,61
<b>2008 kwartał</b>					<b>2008 półrocze</b>			<b>2008</b>	
	<b>I-III</b>	<b>IV-VI</b>	<b>VII-IX</b>	<b>X-XII</b>		<b>I-VI</b>	<b>VII-XII</b>		<b>I-XII</b>
bydło ogółem	8,04	8,14	7,99	8,11	bydło ogółem	8,09	8,05	bydło ogółem	8,07
byki do 2 lat (A)	8,74	8,75	8,71	8,98	byki do 2 lat (A)	8,75	8,86	byki do 2 lat (A)	8,80
byki >2 lat (B)	8,64	8,79	8,88	8,97	byki >2 lat (B)	8,72	8,91	byki >2 lat (B)	8,82
wolce (C)	7,52	6,82	7,75	7,62	wolce (C)	7,34	7,71	wolce (C)	7,45
krowy (D)	6,99	7,31	7,14	7,05	krowy (D)	7,16	7,09	krowy (D)	7,13
jałówki (E)	7,76	7,85	7,73	7,82	jałówki (E)	7,81	7,78	jałówki (E)	7,79
<b>2009 kwartał</b>					<b>2009 półrocze</b>			<b>2009</b>	
	<b>I-III</b>	<b>IV-VI</b>	<b>VII-IX</b>	<b>X-XII</b>		<b>I-VI</b>	<b>VII-XII</b>		<b>I-XII</b>
bydło ogółem	9,11	9,46	9,31	8,94	bydło ogółem	9,30	9,13	bydło ogółem	9,22
byki do 2 lat (A)	9,92	10,33	10,39	10,19	byki do 2 lat (A)	10,13	10,30	byki do 2 lat (A)	10,21
byki >2 lat (B)	10,13	10,61	10,68	10,47	byki >2 lat (B)	10,38	10,57	byki >2 lat (B)	10,49
wolce (C)	8,26	8,00	7,45	8,45	wolce (C)	8,18	7,85	wolce (C)	8,13

*Wykorzystanie możliwe z dokładnym podaniem źródła*

## Departament Rynków Rolnych

krowy (D)	7,91	8,35	7,96	7,35	krowy (D)	8,15	7,67	krowy (D)	7,89
jałówki (E)	8,57	8,96	9,00	8,81	jałówki (E)	8,78	8,91	jałówki (E)	8,85
<b>2010 kwartał</b>					<b>2010 półrocze</b>			<b>2010</b>	
	I-III	IV-VI	VII-IX	X-XII		I-VI	VII-XII		I-XII
bydło ogółem	9,17	8,54	8,50	9,37	bydło ogółem	8,83	8,96	bydło ogółem	8,90
byki do 2 lat (A)	10,27	9,15	9,11	10,49	byki do 2 lat (A)	9,66	9,84	byki do 2 lat (A)	9,76
byki >2 lat (B)	10,45	9,25	9,26	10,72	byki >2 lat (B)	9,67	9,93	byki >2 lat (B)	9,83
wolce (C)	9,36	8,25	8,16	8,09	wolce (C)	8,59	8,11	wolce (C)	8,29
krowy (D)	7,71	7,64	7,53	7,68	krowy (D)	7,67	7,61	krowy (D)	7,64
jałówki (E)	8,94	8,28	8,29	8,71	jałówki (E)	8,59	8,50	jałówki (E)	8,54
<b>2011 kwartał</b>					<b>2011 półrocze</b>			<b>2011</b>	
	I-III	IV-VI	VII-IX	X-XII		I-VI	VII-XII		I-XII
bydło ogółem	10,29	10,72	11,31	12,04	bydło ogółem	10,49	11,69	bydło ogółem	11,10
byki do 2 lat (A)	11,50	11,73	12,49	13,45	byki do 2 lat (A)	11,61	12,98	byki do 2 lat (A)	12,25
byki >2 lat (B)	11,59	11,74	12,73	13,55	byki >2 lat (B)	11,65	13,29	byki >2 lat (B)	12,80
wolce (C)	8,22	9,31	9,98	10,63	wolce (C)	8,83	10,56	wolce (C)	9,97
krowy (D)	8,46	9,34	9,85	10,39	krowy (D)	8,88	10,14	krowy (D)	9,57
jałówki (E)	9,46	9,97	10,73	11,50	jałówki (E)	9,71	11,13	jałówki (E)	10,43
<b>2012 kwartał</b>					<b>2012 półrocze</b>			<b>2012</b>	
	I-III	IV-VI	VII-IX	X-XII		I-VI	VII-XII		I-XII
bydło ogółem	12,80	12,37	12,74		bydło ogółem	12,57		bydło ogółem	
byki do 2 lat (A)	13,81	13,03	13,62		byki do 2 lat (A)	13,41		byki do 2 lat (A)	
byki >2 lat (B)	13,85	13,00	13,58		byki >2 lat (B)	13,38		byki >2 lat (B)	
wolce (C)	11,97	10,31	0,00		wolce (C)	11,92		wolce (C)	
krowy (D)	11,19	11,25	11,51		krowy (D)	11,22		krowy (D)	
jałówki (E)	12,19	12,19	12,51		jałówki (E)	12,19		jałówki (E)	

**Uwaga:**

Zainteresowanych pozyskaniem danych z zakresu monitoringu cen sprzedaży oraz cen targowiskowych w latach 2004-2011 jak i pozostałych danych m.inn. cen zakupu, danych GUS i Komisji Europejskiej, zapraszam do wydania biuletynu w wersji EXCEL:

[http://www.minrol.gov.pl/FileRepozytory/FileRepozytoryShowImage.aspx?item\\_id=40582](http://www.minrol.gov.pl/FileRepozytory/FileRepozytoryShowImage.aspx?item_id=40582)

---

Biuletyn „*Rynek wołowiny i cielęciny*” ukazuje się w każdy czwartek o godz. 13<sup>00</sup>.  
*Informacje zamieszczane w tym biuletynie przekazywane są przez współpracujące z nami podmioty na podstawie Ustawy o badaniach rynkowych z dn. 30 marca 2001r.*

**Wydawca:**

Ministerstwo Rolnictwa i Rozwoju Wsi,

Departament Rynków Rolnych

ul. Wspólna 30, 00-930 Warszawa,

tel. (022) 623-12-54, fax (022) 623-27-06 lub 07

Internet: <http://www.minrol.gov.pl/bia>, E-mail: [biuletyn@minrol.gov.pl](mailto:biuletyn@minrol.gov.pl)

**Autor:** Krzysztof Seredyn tel. (022) 623-12-54; E-mail: [Krzysztof.Seredyn@minrol.gov.pl](mailto:Krzysztof.Seredyn@minrol.gov.pl)