

# ZINTEGROWANY SYSTEM ROLNICZEJ INFORMACJI RYNKOWEJ

(Podstawa prawna: Ustawa o rolniczych badaniach rynkowych z dnia 30 marca 2001r.)

## Rynek wołowiny i cielęciny



NR 49/2010

Czwartek, 16 grudnia 2010r

**Notowania<sup>1</sup> z okresu 6-12.12.2010r.**

### Spis treści

I.	<u>Zakupy bydła rzeźnego w ubojniach</u> .....	2
1.	Ceny zakupu bydła w Polsce oraz w makroregionach.....	2
2.	Ceny skupu żywca wołowego w Polsce (dane GUS).....	4
3.	Ceny bydła w Polsce na tle UE.....	10
4.	Ceny bydła w UE.....	10
5.	Uboje bydła rzeźnego w Polsce w okresie I-X 2010r.....	14
II.	<u>Sprzedaż wołowiny</u> .....	16
1.	Ceny wołowiny w zakładach mięsnych w kraju.....	16
2.	Ceny wołowiny na krajowych giełdach towarowych.....	18
3.	Ceny bydła na targowiskach.....	19
III.	<u>Graficzna prezentacja cen w roku 2010 na tle lat 2008 i 2009</u> .....	21
IV.	<u>Analiza handlu zagranicznego wołowina</u> .....	25
1.	Dopłaty eksportowe w UE do wołowiny.....	25
2.	Handel zagraniczny końmi, bydlęm oraz mięsem wołowym w Polsce w okresie I-X 2010r.....	26
3.	Kierunki, wolumen oraz ceny eksportu/wywozu oraz importu/przywozu bydła żywego oraz wołowiny z Polski w okresie I-X 2010r.....	27
V.	<u>Informacje statystyczne (dane GUS)</u> .....	30
1.	Pogłowie bydła w Polsce.....	30
2.	Ceny skupu i ceny targowiskowe bydła rzeźnego w latach 2004 - 2010.....	31
3.	Ceny skupu krów rzeźnych w Polsce w latach 2005 - 2010 wg województw i miesięcy.....	31
VI.	Zestawienie monitorowanych danych w zakresie skupu z rynku wołowiny w latach 2003-2010.....	31

<sup>1</sup> Badanie cen zakupu i sprzedaży w zakładach mięsnych prowadzone jest na reprezentatywnej próbie. Ceny zakupu rejestrowane są dla klas jakościowych EUROP wg Rozporządzenia Rady (EWG) Nr 1208/81 z dnia 28 kwietnia 1981r. ustalającego wspólnotową skalę klasyfikacji tusz dorosłego bydła (Dz.Urz.WE L 123z 1981r. oraz D.Urz.WE L 106 z 1991r.) oraz Rozporządzenia MRiRW z dnia 2 czerwca 2004r. w sprawie szczegółowego sposobu oznaczania klasy jakości handlowej tusz wołowych (Dz.U. Nr 142 z 2004r. poz.1507) dla masy poubojowej schłodzonej. Badanie cen giełdowych realizowane jest na wybranych giełdach towarowych. Średnie ceny liczone są jako średnie ważone i podawane są bez podatku VAT.

Badanie cen targowiskowych prowadzone jest na targowiskach na których dokonywany jest obrót bydlęm a ceny rejestrowane są jako średnie arytmetyczne zrealizowanych transakcji.

**Wykorzystanie możliwe z dokładnym podaniem źródła**

I. Zakupy bydła rzeźnego w ubojniach

1.1 Ceny zakupu bydła rzeźnego w Polsce.

Tablica 1. Zbiornicze zestawienie danych dotyczących zakupionego bydła rzeźnego w ubojniach w kraju

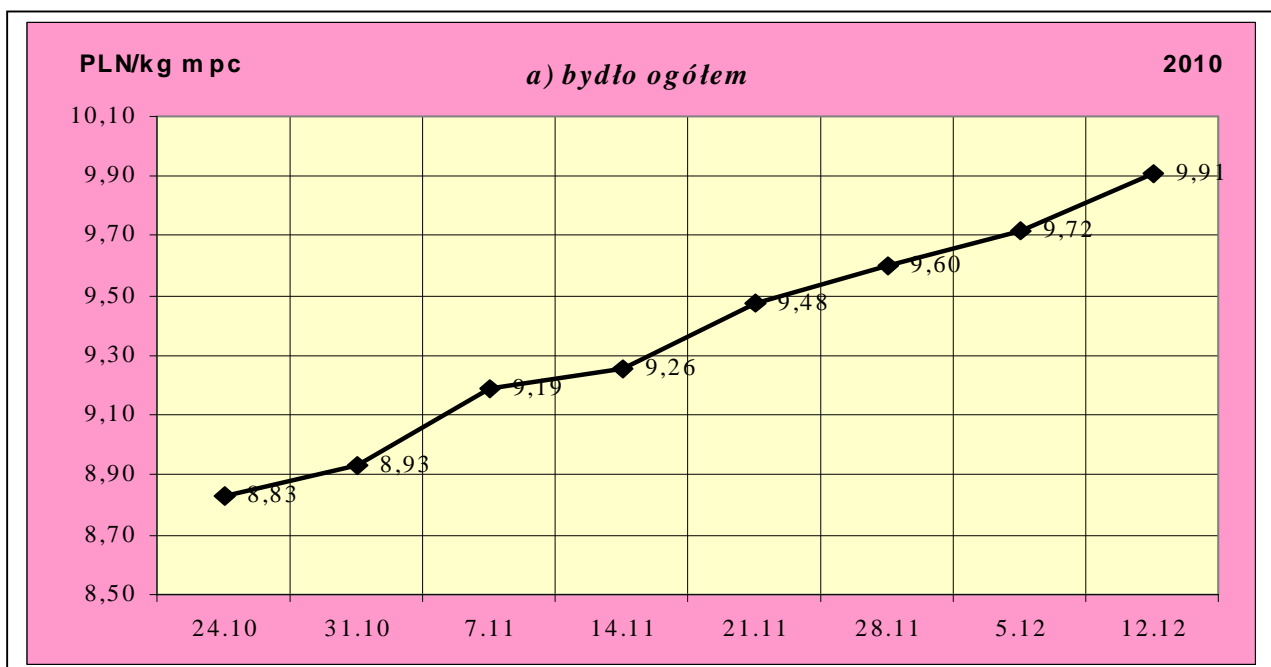
Kategoria bydła	CENA ZAKUPU*					Średnia masa tuszy		Liczba sztuk	Struktura zakupu	
	wg w.ż.** [zł/kg]	dla mpc [zł/tonę]	dla mps [zł/tonę]	Zmiana ceny [%]		[kg]	Zmiana		Zmiana [%]	Zmiana [%]
	2010-12-12	2010-12-12	2010-12-12	tyg.	roczna	2010-12-12	tyg. [%]	2010-12-12		
<b>Bydło ogółem</b>	<b>5,16</b>	<b>9 907</b>	<b>10 106</b>	<b>1,9</b>	<b>9,4</b>	<b>303,1</b>	<b>1,1</b>	<b>42,0</b>	<b>100,0</b>	<b>-</b>
Byki do 2 lat (U+R+O)	6,12	11 134	11 356	1,9	8,5	326,5	0,5	45,3	52,5	1,2
Byki >2 lat (R)	5,92	11 375	11 603	2,5	8,9	381,0	0,5	30,3	1,5	-0,1
Wolce (U+R+O)	--				--			-100,0	0,0	-0,4
Krowy (R+O+P)	3,74	7 826	7 983	1,6	6,4	277,9	1,2	43,8	31,9	0,4
Jałówki (U+R+O)	4,77	8 995	9 175	1,3	1,4	264,8	2,3	31,9	14,1	-1,1

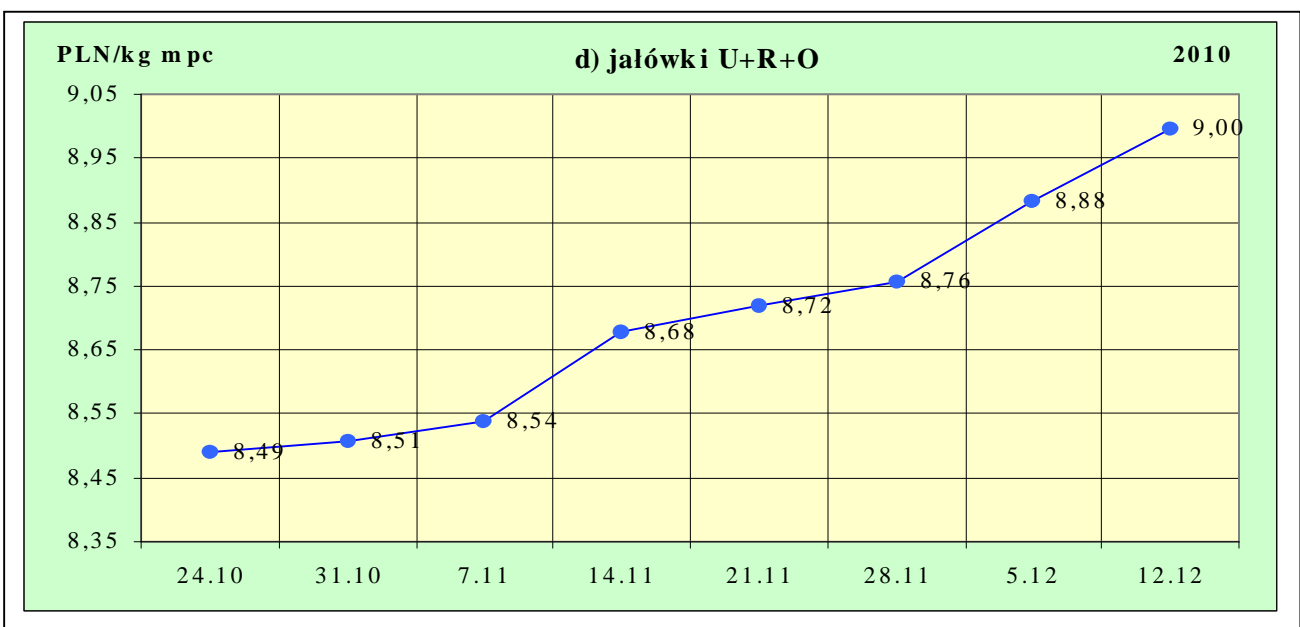
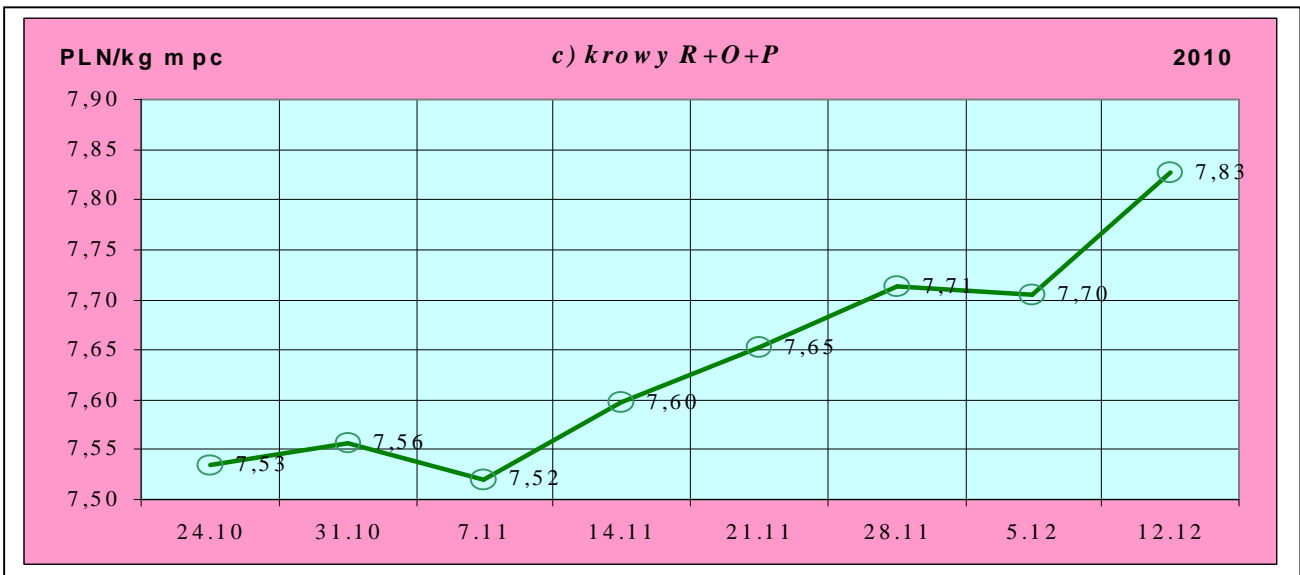
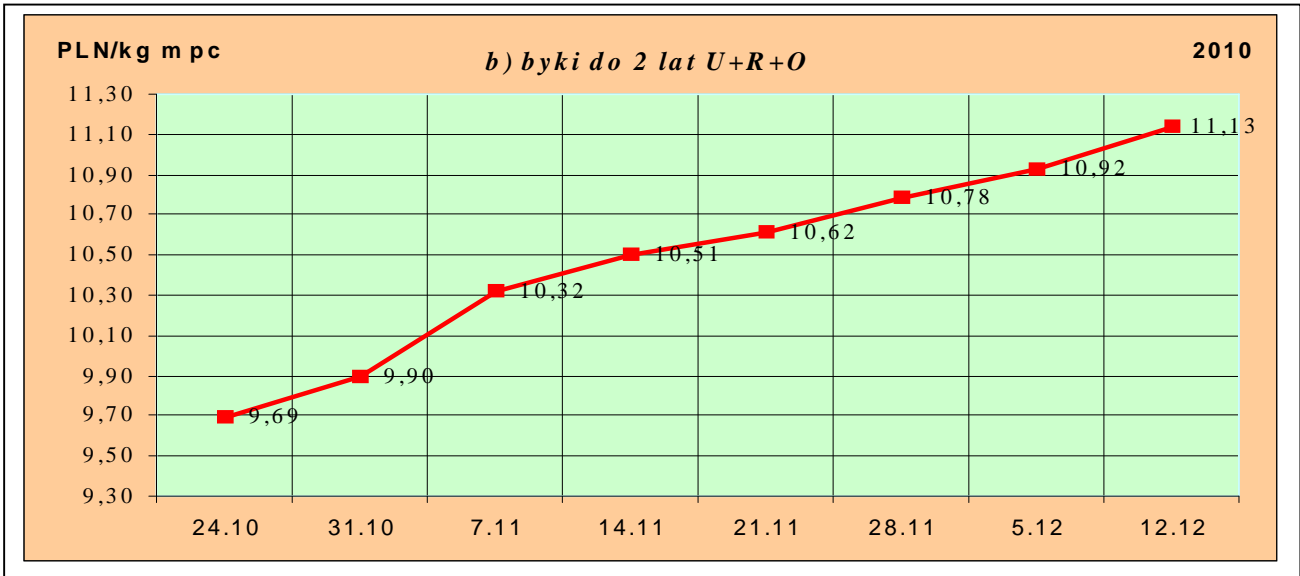
\* - jest to cena netto zapłacona dostawcom bydła za dostarczony do rzeźni pełnowartościowy żywiec wołowy na bazie franco zakład czyli wraz z kosztami transportu dostawcy jak i rzeźni jeśli poniosła ona koszty transportu związane z zakupem żywca. Cena ta zawiera również wszelkie dodatkowe płatności (premie, nagrody itp.) niezależnie od okresu w jakim zostały wypłacone.

\*\* - w.ż. - waga żywa ( cenę za wagę żywą wyliczono stosując średnie wskaźniki wydajności rzeźnej uzyskane w Polsce w roku 2005: bydło ogółem-0,521, byki do 2 lat-0,550, byki>2 lat-0,520, wolce-0,540, krowy -0,478, jałówki-0,530), mpc - masa poubojowa ciepła, mps - masa poubojowa schłodzona

\*\*\* - daty podane w tablicach oznaczają ostatni dzień analizowanego tygodnia (poniedziałek-niedziela).

Rys. 1. Średnie krajowe ceny zakupu bydła rzeźnego wg kategorii bydła





# Departament Rynków Rolnych

## 1.2 Ceny skupu żywca wołowego w Polsce (dane GUS).

Tablica 2. Ceny skupu żywca wołowego w Polsce wg miesięcy w roku 2010.

a) bydła rzeźnego ogółem (bez cieląt) w zł/kg w.ż.

Kategoria ceny/miesiąc	I	II	III	IV	V	VI	VII	VIII	IX	X	XI	XII	I-XII
<b>Cena skupu</b> (cena producenta żywca)**	4,91	4,87	4,54	4,55	4,38	4,37	4,31	4,40	4,48	4,54			

b) krów rzeźnych\*\*

Kategoria ceny/miesiąc	I	II	III	IV	V	VI	VII	VIII	IX	X	XI	XII	I-XII
<b>Cena skupu</b> (cena producenta żywca)**	3,08	3,07	3,03	2,99	2,96	3,06	2,99	2,90	2,91	3,03			

\*- średnia cena za bydło rzeźne ogółem uzyskana ze sprzedaży żywca wołowego przez producentów bydła (badana w GUS)

\*\* - ceny skupu krów rzeźnych badane są w GUS za sztukę. Do wyliczeń ceny za kg w.ż. przyjęto średnią wagę żywą 1 krowy w miesiącu uzyskiwaną w ramach ZSRIR.

- w- dane wstępne

Tablica 3. Zbiorcze zestawienie danych dotyczących zakupu bydła rzeźnego wg makroregionów

Kategoria bydła	Cena zakupu				Średnia masa tuszy cieplej		Zmiana tyg. poziomu uboju [%]	Struktura zakupu	
	wg w.ż. [zł/kg]	dla mpc [zł/tonę]	dla mps [zł/tonę]	Zmiana	[kg]	Zmiana		[%]	Zmiana
	2010-12-12	2010-12-12	2010-12-12	Zmiana tyg. [%]	2010-12-12	Zmiana tyg. [%]	2010-12-12	Zmiana tyg. [w pkt.%]	
<b>Centralny</b>									
<b>Bydło ogółem</b>	5,27	10 120	10 322	1,4	307,5	1,5	31,7	100,0	-
byki do 2 lat	6,12	11 124	11 346	0,6	328,3	0,9	39,3	57,8	3,1
byki > 2 lat	5,94	11 416	11 644	1,4	379,4	-0,3	33,6	2,3	0,0
wolce	-	-	-	-	-	-	-	-	-
krowy	3,77	7 877	8 034	0,9	273,6	0,2	25,9	26,1	-1,2
jałówki	4,78	9 014	9 194	-0,7	272,8	3,6	22,9	13,8	-1,0
<b>Południowy</b>									
<b>Bydło ogółem</b>	5,15	9 891	10 089	2,0	300,5	0,9	64,4	100,0	-
byki do 2 lat	6,20	11 267	11 492	2,8	322,5	-0,7	65,4	49,7	0,3
byki > 2 lat	5,98	11 507	11 737	3,0	385,8	-1,0	22,9	0,9	-0,3
wolce	-	-	-	-	-	-	-	-	-
krowy	3,81	7 963	8 122	2,0	283,3	2,8	76,0	36,8	2,4
jałówki	4,83	9 105	9 287	2,7	257,9	1,9	37,9	12,6	-2,4
<b>Północny</b>									
<b>Bydło ogółem</b>	4,99	9 576	9 768	2,7	300,2	1,0	29,2	100,0	-
byki do 2 lat	6,01	10 932	11 151	2,8	329,9	1,7	29,5	48,6	0,1
byki > 2 lat	5,73	11 024	11 245	6,6	379,2	6,0	30,0	1,0	0,0
wolce	-	-	-	-	-	-	-	-	-
krowy	3,59	7 504	7 655	0,8	273,6	-0,5	24,8	33,6	-1,2
jałówki	4,68	8 835	9 011	2,6	262,3	1,3	38,2	16,8	1,1

\*- z uwagi na ustawowy obowiązek nieidentyfikalności danych, ceny nie podano.

\*\* - z uwagi na brak porównywalności w obecnym tygodniu, danych nie podano

## Departament Rynków Rolnych

### Makroregiony skupu bydła oraz sprzedaży wołowiny w ćwierćtuszach

Nazwa makroregionu	Województwa wchodzące w skład makroregionu
północny	podlaskie, pomorskie, warmińsko-mazurskie, zachodnio-pomorskie
centralny	kujawsko-pomorskie, mazowieckie, łódzkie, wielkopolskie, lubuskie
południowy	lubelskie, małopolskie, podkarpackie, świętokrzyskie, dolnośląskie, opolskie, śląskie

**Tablica 4. Ceny zakupu bydła dla 30 badanych klas jakości EUROP w Polsce oraz w makroregionach**

Kategorie bydła	Klasa wg EUROP	Cena zakupu					Średnia tuszy 2010-12-12	masa schłodz. [kg] Zmiana tyg. [%]
		dla mpc** [zł/tonę]		dla mps** [zł/tonę]		Zmiana tyg. [%]		
		2010-12-12	2010-12-05	2010-12-12	2010-12-05			
<b>POLSKA</b>								
<b>byki do 2 lat</b>	<b>kl. U</b>	11 742	11 616	11 976	11 848	1,1	389	0,5
byki do 2 lat	kl. U 2	11 710	11 587	11 944	11 819	1,1	371	0,1
byki do 2 lat	kl. U 3	11 763	11 644	11 998	11 877	1,0	401	-0,6
<b>byki do 2 lat</b>	<b>kl. R</b>	11 261	11 087	11 487	11 309	1,6	344	0,4
byki do 2 lat	kl. R 2	11 140	11 015	11 362	11 236	1,1	332	1,0
byki do 2 lat	kl. R 3	11 375	11 155	11 602	11 378	2,0	356	-0,4
<b>byki do 2 lat</b>	<b>kl. O</b>	10 979	10 765	11 199	10 980	2,0	310	-0,1
byki do 2 lat	kl. O 2	10 955	10 730	11 174	10 945	2,1	298	-0,7
byki do 2 lat	kl. O 3	11 008	10 812	11 228	11 029	1,8	326	-0,2
byki > 2 lat	kl. R 3	11 375	11 093	11 603	11 315	2,5	381	0,5
<b>krowy</b>	<b>kl. R</b>	8 452	8 215	8 621	8 380	2,9	328	2,9
krowy	kl. R 2	8 416	8 347	8 585	8 514	0,8	321	10,6
krowy	kl. R 3	8 407	8 166	8 575	8 330	2,9	324	2,1
krowy	kl. R 4	8 610	8 220	8 782	8 384	4,8	349	2,8
<b>krowy</b>	<b>kl. O</b>	7 860	7 765	8 018	7 921	1,2	278	0,2
krowy	kl. O 2	7 607	7 593	7 759	7 744	0,2	256	0,1
krowy	kl. O 3	7 934	7 835	8 092	7 992	1,3	285	-1,1
krowy	kl. O 4	8 176	8 013	8 340	8 174	2,0	314	-0,1
<b>krowy</b>	<b>kl. P</b>	6 926	6 973	7 065	7 113	-0,7	237	0,4
krowy	kl. P 2	6 940	6 958	7 079	7 097	-0,3	232	0,1
krowy	kl. P 3	6 875	7 044	7 012	7 185	-2,4	259	0,0
<b>jałówki</b>	<b>kl. U</b>	9 477	9 449	9 666	9 638	0,3	323	5,2
jałówki	kl. U 2	9 350	9 302	9 537	9 488	0,5	331	22,7
jałówki	kl. U 3	9 535	9 464	9 725	9 653	0,8	320	2,6
<b>jałówki</b>	<b>kl. R</b>	9 304	9 099	9 490	9 281	2,3	281	0,8
jałówki	kl. R 2	9 124	8 958	9 307	9 137	1,9	264	4,4
jałówki	kl. R 3	9 283	9 128	9 469	9 310	1,7	277	-1,9
jałówki	kl. R 4	9 470	9 180	9 660	9 364	3,2	304	0,4
<b>jałówki</b>	<b>kl. O</b>	8 794	8 734	8 970	8 909	0,7	254	3,0
jałówki	kl. O 2	8 555	8 548	8 726	8 719	0,1	235	4,1

## Departament Rynków Rolnych

jałówki	kl. O 3	8 849	8 797	9 026	8 973	0,6	257	0,9
jałówki	kl. O 4	9 008	8 915	9 189	9 093	1,0	281	3,6
			<b>Centralny</b>					
<b>byki do 2 lat</b>	<b>kl. U</b>	11 635	11 627	11 867	11 859	0,1	387	2,3
byki do 2 lat	kl. U 2	11 626	11 604	11 859	11 836	0,2	373	1,9
byki do 2 lat	kl. U 3	11 642	11 658	11 875	11 891	-0,1	401	0,9
<b>byki do 2 lat</b>	<b>kl. R</b>	11 185	11 142	11 409	11 365	0,4	343	1,0
byki do 2 lat	kl. R 2	11 095	11 072	11 317	11 294	0,2	335	3,4
byki do 2 lat	kl. R 3	11 287	11 218	11 512	11 442	0,6	354	-1,6
<b>byki do 2 lat</b>	<b>kl. O</b>	11 033	10 943	11 254	11 162	0,8	315	1,0
byki do 2 lat	kl. O 2	11 058	10 922	11 279	11 140	1,2	304	1,4
byki do 2 lat	kl. O 3	10 999	10 973	11 219	11 193	0,2	332	-0,2
byki > 2 lat	kl. R 3	11 416	11 253	11 644	11 478	1,4	379	-0,3
<b>krowy</b>	<b>kl. R</b>	8 424	8 174	8 593	8 338	3,1	305	-2,0
krowy	kl. R 2	8 231	8 593	8 395	8 765	-4,2	274	2,7
krowy	kl. R 3	8 468	8 143	8 637	8 306	4,0	304	-0,8
krowy	kl. R 4	8 536	7 982	8 707	8 142	6,9	347	-0,5
<b>krowy</b>	<b>kl. O</b>	7 897	7 873	8 055	8 031	0,3	279	0,5
krowy	kl. O 2	7 717	7 780	7 872	7 936	-0,8	259	1,6
krowy	kl. O 3	7 940	7 935	8 099	8 094	0,1	282	-2,0
krowy	kl. O 4	8 129	7 906	8 292	8 064	2,8	316	-2,7
<b>krowy</b>	<b>kl. P</b>	7 323	7 205	7 469	7 349	1,6	233	-0,9
krowy	kl. P 2	7 393	7 263	7 541	7 409	1,8	226	-2,0
krowy	kl. P 3	7 069	6 956	7 211	7 095	1,6	259	2,4
<b>jałówki</b>	<b>kl. U</b>	9 330	9 412	9 517	9 600	-0,9	330	10,4
jałówki	kl. U 2	9 350	9 302	9 537	9 488	0,5	334	23,6
jałówki	kl. U 3	9 315	9 433	9 501	9 622	-1,3	328	7,2
<b>jałówki</b>	<b>kl. R</b>	9 155	9 283	9 339	9 469	-1,4	285	0,1
jałówki	kl. R 2	8 980	9 513	9 159	9 704	-5,6	276	9,4
jałówki	kl. R 3	9 066	9 259	9 247	9 444	-2,1	277	-2,3
jałówki	kl. R 4	9 385	9 215	9 573	9 399	1,8	304	-0,5
<b>jałówki</b>	<b>kl. O</b>	8 902	8 952	9 080	9 131	-0,6	262	4,0
jałówki	kl. O 2	8 601	8 845	8 773	9 022	-2,8	246	5,0
jałówki	kl. O 3	8 989	8 997	9 169	9 177	-0,1	264	3,7
jałówki	kl. O 4	9 089	8 991	9 271	9 170	1,1	283	2,7
			<b>Południowy</b>					
<b>byki do 2 lat</b>	<b>kl. U</b>	11 856	11 546	12 094	11 777	2,7	384	-3,6
byki do 2 lat	kl. U 2	11 885	11 452	12 123	11 681	3,8	367	-2,6
byki do 2 lat	kl. U 3	11 841	11 597	12 078	11 829	2,1	394	-4,2
<b>byki do 2 lat</b>	<b>kl. R</b>	11 407	11 117	11 636	11 339	2,6	342	-0,8
byki do 2 lat	kl. R 2	11 397	11 060	11 625	11 282	3,0	330	-1,0
byki do 2 lat	kl. R 3	11 415	11 150	11 644	11 373	2,4	350	-0,3
<b>byki do 2 lat</b>	<b>kl. O</b>	11 098	10 803	11 320	11 019	2,7	305	-1,1
byki do 2 lat	kl. O 2	11 045	10 712	11 266	10 926	3,1	290	-2,2
byki do 2 lat	kl. O 3	11 146	10 899	11 369	11 117	2,3	320	-0,5

## Departament Rynków Rolnych

byki > 2 lat	kl. R 3	11 507	11 174	11 737	11 397	3,0	386	-1,0
<b>krowy</b>	<b>kl. R</b>	8 456	8 204	8 625	8 369	3,1	342	4,9
krowy	kl. R 2	8 506	8 173	8 676	8 336	4,1	345	9,3
krowy	kl. R 3	8 290	8 089	8 456	8 251	2,5	336	2,8
krowy	kl. R 4	8 785	8 469	8 961	8 638	3,7	352	6,0
<b>krowy</b>	<b>kl. O</b>	8 006	7 917	8 166	8 075	1,1	278	0,4
krowy	kl. O 2	7 752	7 747	7 907	7 902	0,1	254	-0,6
krowy	kl. O 3	8 082	7 960	8 243	8 119	1,5	288	-0,3
krowy	kl. O 4	8 289	8 234	8 454	8 398	0,7	308	0,5
<b>krowy</b>	<b>kl. P</b>	6 813	6 820	6 950	6 956	-0,1	242	3,5
krowy	kl. P 2	6 826	6 798	6 963	6 934	0,4	234	2,6
krowy	kl. P 3	6 769	6 915	6 905	7 054	-2,1	273	4,4
<b>jałówki</b>	<b>kl. U</b>	9 976	9 609	10 175	9 801	3,8	305	-1,6
jałówki	kl. U 2	9 959	0	10 158	0	0,0	325	0,0
jałówki	kl. U 3	9 980	9 609	10 180	9 801	3,9	300	-3,2
<b>jałówki</b>	<b>kl. R</b>	9 496	9 036	9 685	9 216	5,1	278	1,5
jałówki	kl. R 2	9 331	8 828	9 517	9 005	5,7	250	-1,5
jałówki	kl. R 3	9 432	9 072	9 621	9 253	4,0	277	-1,1
jałówki	kl. R 4	9 692	9 263	9 886	9 449	4,6	299	1,0
<b>jałówki</b>	<b>kl. O</b>	8 898	8 745	9 076	8 920	1,8	248	3,2
jałówki	kl. O 2	8 707	8 641	8 882	8 813	0,8	225	3,9
jałówki	kl. O 3	8 958	8 769	9 137	8 944	2,2	251	-0,8
jałówki	kl. O 4	8 993	8 879	9 173	9 056	1,3	277	6,8
<b>Północny</b>								
<b>byki do 2 lat</b>	<b>kl. U</b>	11 771	11 696	12 007	11 930	0,6	404	-1,6
byki do 2 lat	kl. U 2	11 622	11 709	11 855	11 943	-0,7	376	-7,6
byki do 2 lat	kl. U 3	11 848	11 690	12 085	11 923	1,4	420	2,0
<b>byki do 2 lat</b>	<b>kl. R</b>	11 163	10 944	11 387	11 163	2,0	347	0,9
byki do 2 lat	kl. R 2	10 905	10 884	11 123	11 102	0,2	330	-0,6
byki do 2 lat	kl. R 3	11 429	11 033	11 658	11 254	3,6	367	0,8
<b>byki do 2 lat</b>	<b>kl. O</b>	10 638	10 409	10 851	10 618	2,2	310	-0,4
byki do 2 lat	kl. O 2	10 526	10 428	10 737	10 637	0,9	296	-2,6
byki do 2 lat	kl. O 3	10 755	10 378	10 970	10 586	3,6	327	0,5
byki > 2 lat	kl. R 3	11 024	10 345	11 245	10 552	6,6	379	6,0
<b>krowy</b>	<b>kl. R</b>	8 483	8 319	8 653	8 486	2,0	323	1,4
krowy	kl. R 2	7 858	8 025	8 015	8 186	-2,1	250	-17,1
krowy	kl. R 3	8 601	8 348	8 773	8 515	3,0	325	2,7
krowy	kl. R 4	8 354	8 360	8 521	8 527	-0,1	344	4,3
<b>krowy</b>	<b>kl. O</b>	7 558	7 459	7 709	7 608	1,3	276	-0,5
krowy	kl. O 2	7 229	7 190	7 373	7 334	0,5	255	-0,5
krowy	kl. O 3	7 666	7 568	7 819	7 720	1,3	282	-1,6
krowy	kl. O 4	8 020	7 823	8 180	7 979	2,5	323	2,3
<b>krowy</b>	<b>kl. P</b>	6 520	6 798	6 651	6 934	-4,1	238	-1,9

## Departament Rynków Rolnych

krowy	kl. P 2	6 471	6 683	6 600	6 817	-3,2	237	-0,3
krowy	kl. P 3	6 733	7 440	6 867	7 588	-9,5	241	-11,3
<b>jałówki</b>	<b>kl. U</b>	9 459	9 321	9 648	9 508	1,5	322	-3,5
jałówki	kl. U 2	8 085	0	8 247	0	0,0	310	0,0
jałówki	kl. U 3	9 579	9 321	9 770	9 508	2,8	323	-3,2
<b>jałówki</b>	<b>kl. R</b>	9 312	8 943	9 498	9 122	4,1	279	0,6
jałówki	kl. R 2	9 173	8 734	9 356	8 908	5,0	258	2,6
jałówki	kl. R 3	9 364	9 041	9 552	9 222	3,6	277	-2,4
jałówki	kl. R 4	9 322	8 957	9 508	9 136	4,1	313	2,3
<b>jałówki</b>	<b>kl. O</b>	8 497	8 327	8 667	8 494	2,0	251	2,2
jałówki	kl. O 2	8 331	8 072	8 498	8 234	3,2	235	3,6
jałówki	kl. O 3	8 546	8 496	8 717	8 666	0,6	255	-0,5
jałówki	kl. O 4	8 789	8 555	8 965	8 726	2,7	293	-1,5

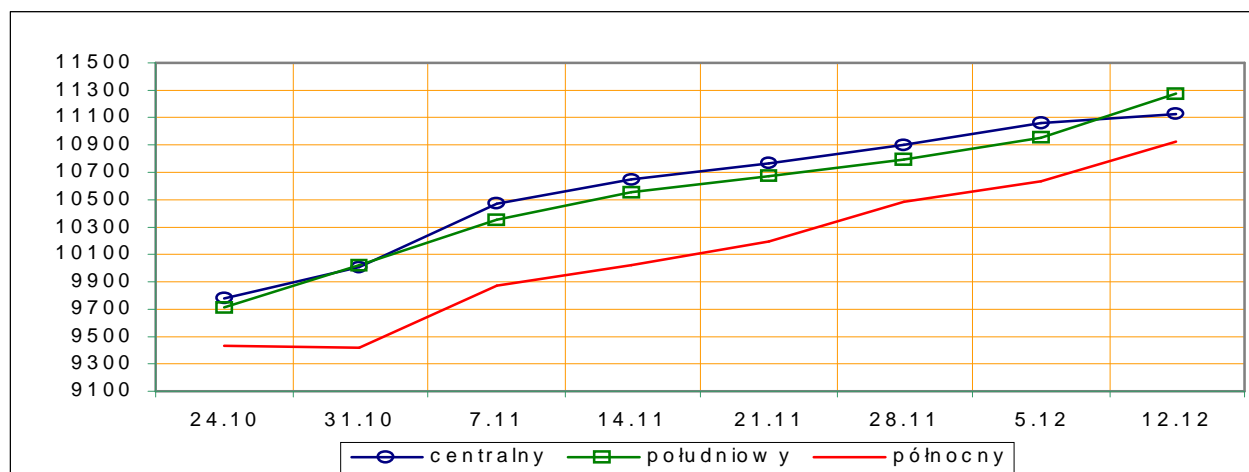
\*- z uwagi na ustawy o obowiązek nieidentyfikacji danych, ceny nie podano.

**Rys.3. Średnie ceny zakupu bydła rzeźnego wg makroregionów.**

PLN/tonę mpc

a) byki do 2 lat

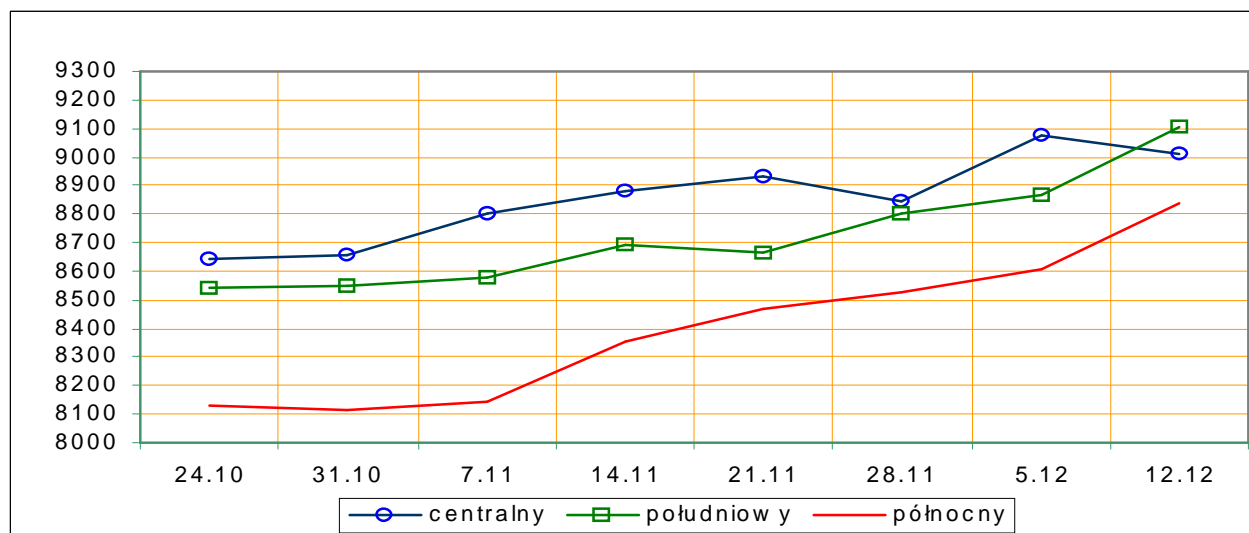
rok 2010



PLN/tonę mpc

b) jałówki

rok 2010

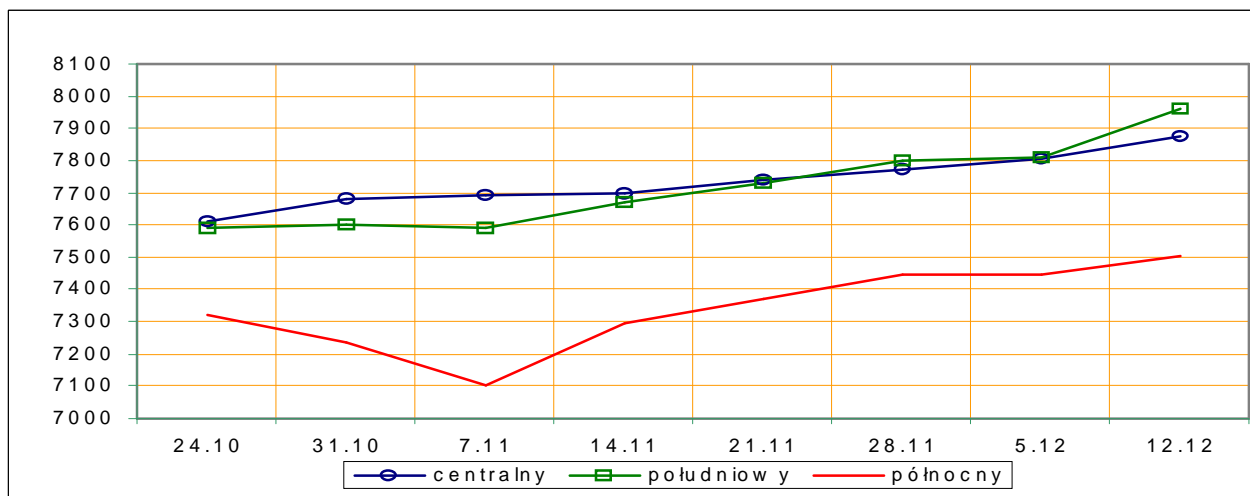




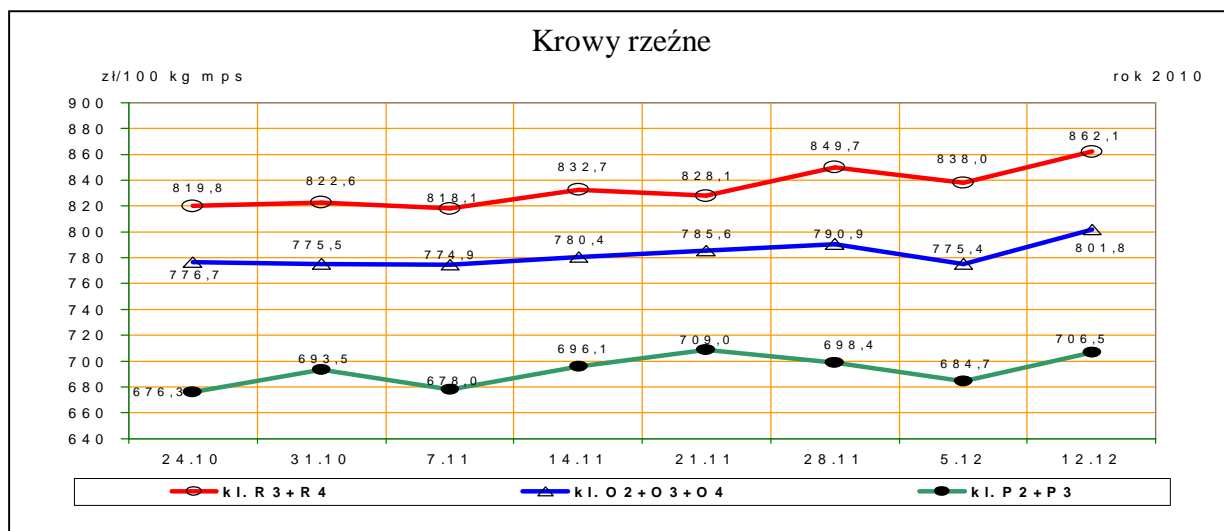
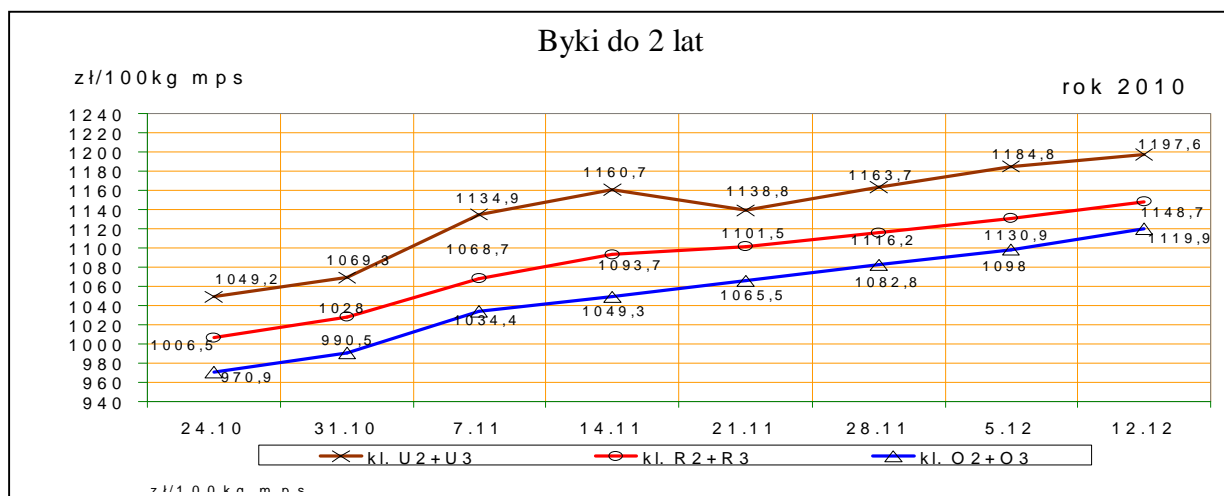
PLN/tonę mpc

c) krowy

rok 2010

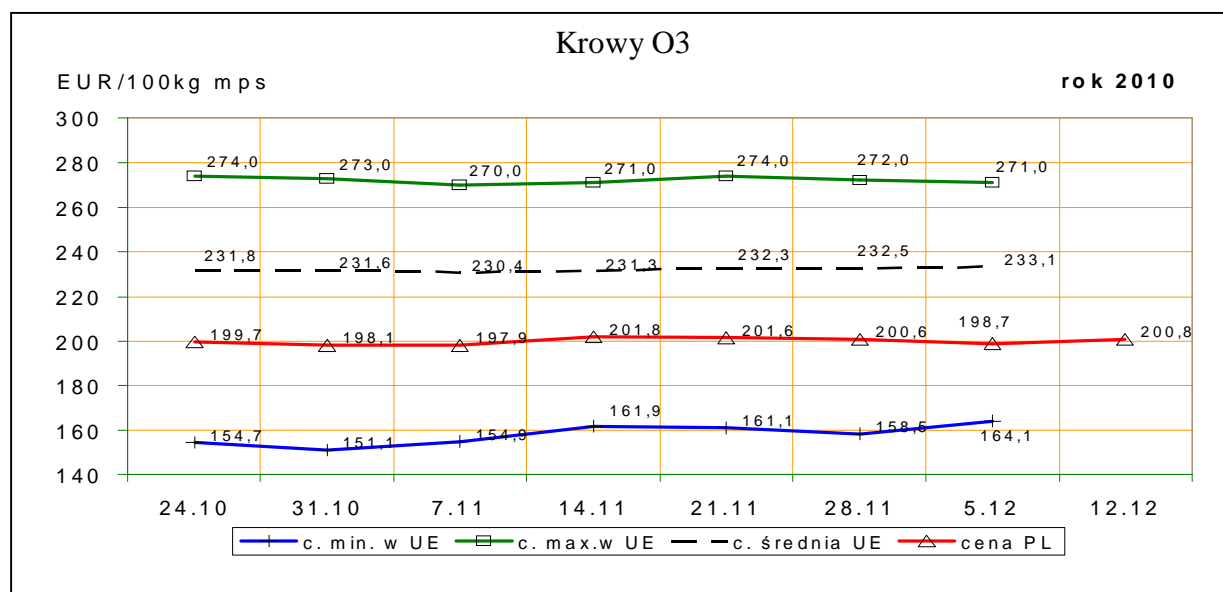
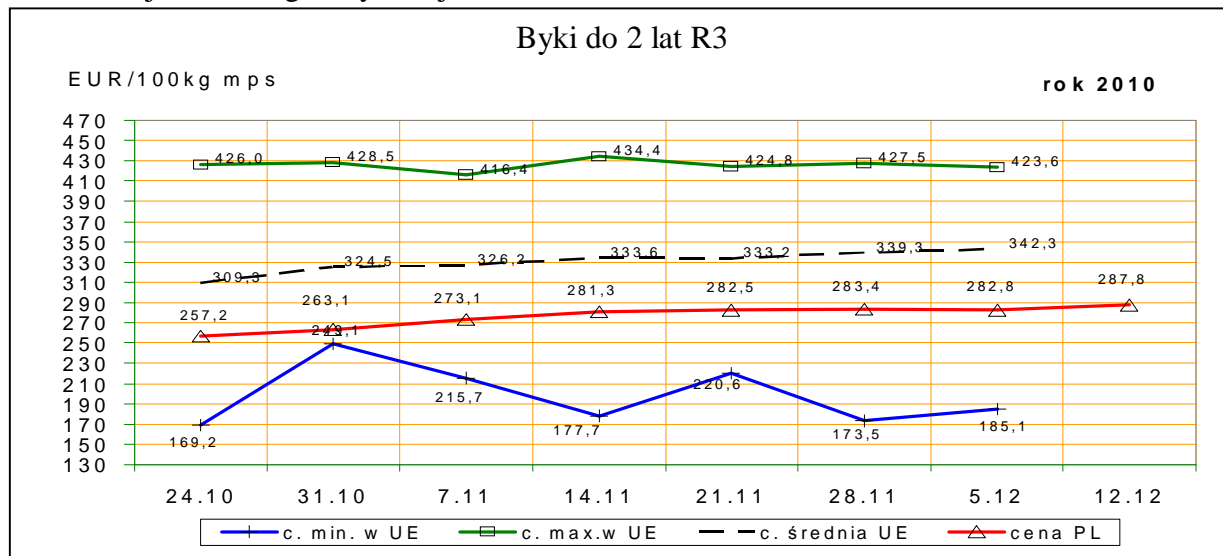


Rys. 4. Średnie krajowe ceny zakupu młodych byków i krów rzeźnych wg badanych klas jakości



## 1.3 Ceny bydła w Polsce na tle cen w Unii Europejskiej

Rys. 5. Ceny zakupu młodych byków kl. R3 i krów rzeźnych kl. O3 w Polsce\* na tle cen pozostałych krajów UE wg klasyfikacji EUROP.



\*- wg kursu 1 EURO=4,03082PLN

## 1.4 Ceny bydła w Unii Europejskiej<sup>2</sup>

Tablica 5. Średnia wspólnotowa cena rynkowa tusz od młodego bydła męskiego wraz z % ceny referencyjnej.

Kraj	EUR/100 kg tusz schłodzonych			
	48/10	47/10	zmiana tyg.	% ceny referencyjnej
UE	336,61	332,92	3,70	151,63%

<sup>2</sup> Źródło: Biuletyn Komisji Europejskiej, ceny rynkowe wołowiny – ca10-46.

## Departament Rynków Rolnych

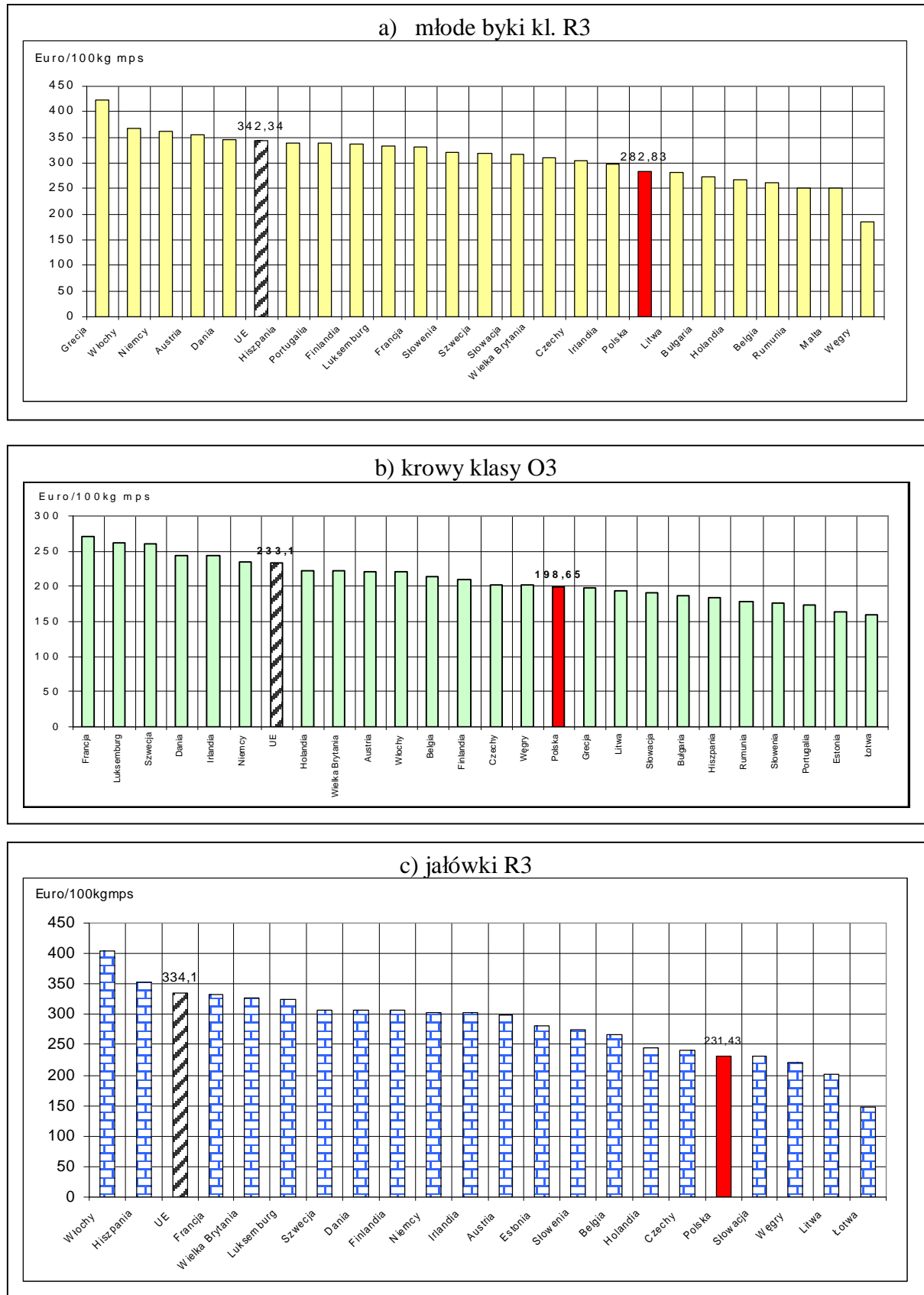
Tablica 5a. Średnia cena rynkowa tusz od młodego bydła męskiego w państwach członkowskich UE.

EUR/100 kg tusz schłodzonych					
Kraj	48/10	47/10	Kraj	48/10	47/10
Belgia	302,90	299,76	Luksemburg	335,22	327,33
Bułgaria	271,95	264,96	Węgry	185,14	
Czechy	303,21	304,96	Malta		
Dania	342,60	326,65	Holandia	268,44	274,94
Niemcy	357,20	350,18	Austria	345,83	341,33
Estonia	265,01	272,96	<b>Polska</b>	<b>279,46</b>	<b>279,04</b>
Grecja	421,95	428,34	Portugalia	337,19	336,45
Hiszpania	341,07	340,40	Rumunia	238,67	231,67
Francja	333,56	332,71	Słowenia	317,19	307,16
Irlandia	292,27	286,91	Słowacja	303,36	292,04
Włochy	370,61	364,26	Finlandia	336,80	334,36
Cypr			Szwecja	314,41	308,07
Litwa	196,72	173,94	Wielka Brytania	335,36	331,09
Łotwa	279,72	276,99	Północna Irlandia	313,64	306,62

Tablica 6. Ceny wybranych kategorii i klas jakościowych bydła w państwach członkowskich UE.

euro/100kg tusz schłodzonych						
Kraj	Byki do 2 lat R3		Krowy O3		Jalówki R3	
	48/10	47/10	48/10	47/10	48/10	47/10
Belgia	261,81	259,37	214,06	212,78	266,00	265,50
Bułgaria	273,59	266,45	186,56	179,17		
Czechy	305,00	306,24	202,17	202,06	240,46	241,32
Dania	345,76	331,05	244,46	241,31	306,31	302,35
Niemcy	361,60	354,46	235,06	233,01	303,25	300,82
Estonia			164,09	158,45	280,32	243,48
Grecja	423,63	427,47	197,70	194,32		405,27
Hiszpania	339,35	340,38	184,32	183,33	352,31	345,25
Francja	331,00	330,00	271,00	272,00	332,00	332,00
Irlandia	298,38	295,21	243,50	234,58	301,86	295,47
Włochy	368,43	360,75	221,36	223,00	404,61	395,20
Cypr						
Łotwa		173,46	159,73	163,17	146,49	169,85
Litwa	281,11	276,23	193,13		201,57	199,01
Luksemburg	332,61	319,38	261,76	253,92	324,58	324,18
Węgry	185,14		201,18	194,30	220,29	223,53
Malta	251,15	251,15				
Holandia	267,84	276,55	222,78	222,61	244,92	225,45
Austria	354,69	349,82	221,40	219,96	298,05	291,13
<b>Polska</b>	<b>282,83</b>	<b>283,44</b>	<b>198,65</b>	<b>200,63</b>	<b>231,43</b>	<b>230,86</b>
Portugalia	339,30	337,10	173,20	169,30		
Rumunia	251,27		178,80	184,15		
Słowenia	320,37	313,52	175,24	184,38	274,88	285,65
Słowacja	315,57	257,40	190,77	186,68	230,87	197,51
Finlandia	337,33	336,66	209,87	210,61	306,16	298,27
Szwecja	318,74	311,10	260,13	252,28	307,63	324,06
Wielka Brytania	309,70	304,62	222,48	222,76	326,17	321,22
<b>UE</b>	<b>342,34</b>	<b>339,27</b>	<b>233,09</b>	<b>232,47</b>	<b>334,15</b>	<b>329,62</b>
<b>PL/UE [%]</b>	<b>82,6</b>	<b>83,5</b>	<b>85,2</b>	<b>86,3</b>	<b>69,3</b>	<b>70,0</b>

Rys. 6 Graficzny obraz cen bydła w ubojniach w Unii Europejskiej w tygodniu 48/2010



**1.3 Uboje bydła rzeźnego w Polsce**

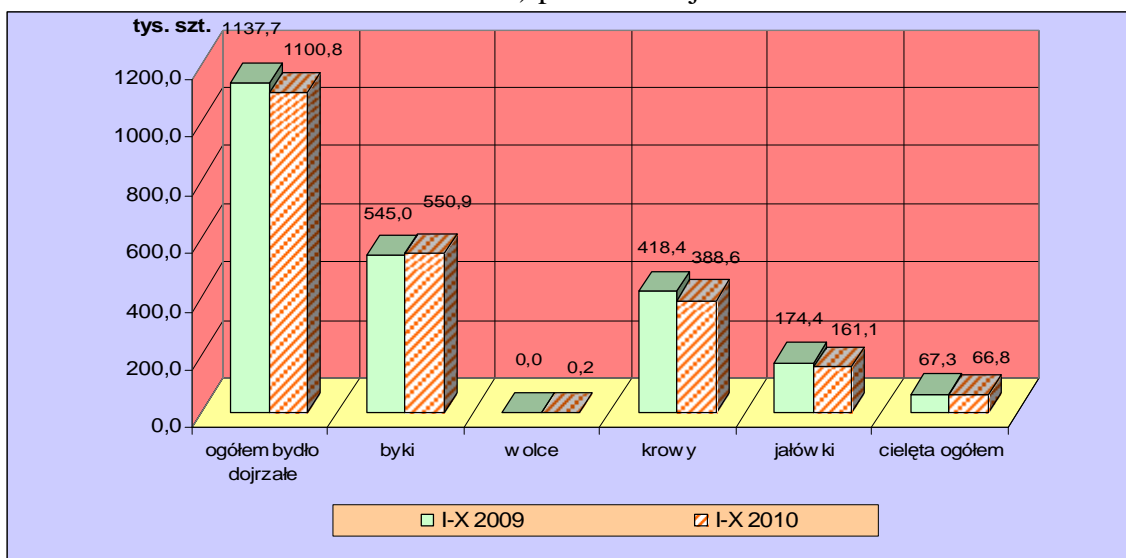
Tablica 7. Liczba ubojów przemysłowych bydła dojrzałego w Polsce w okresie I-X roku 2010 i 2009 oraz roczna zmiana poziomu ubojów\*

Kategoria	I-X 2009	I-X 2010		Roczna zmiana ubojów [%]
	ubój [szt]	ubój [szt]	udział [%]	
<b>Bydło ogółem</b>	<b>1137748</b>	<b>1100826</b>	<b>100,0</b>	<b>-3,2</b>
w tym: byki	544959	550908	50,0	1,1
wolce	38	222	0,0	484
krowy	418377	388612	35,3	-7,1
jałówki	174374	161084	14,6	-7,6

\* źródło: wg wstępnych danych GUS

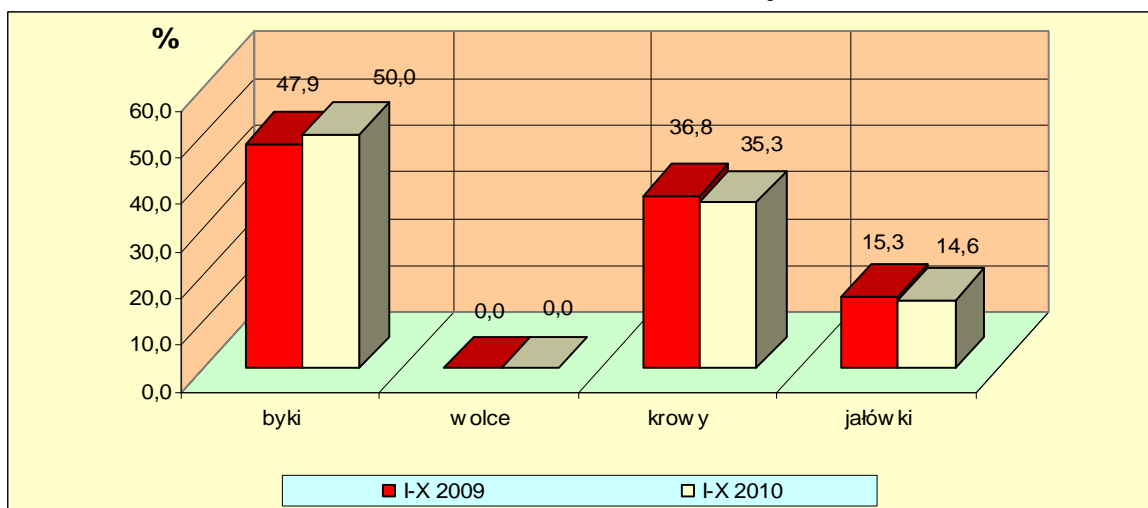
Rys. 8. Uboje bydła dojrzałego i cieląt w Polsce w okresie I-X roku 2010 i 2009 wg kategorii\*

a) poziom ubojów



\* źródło: wg wstępnych danych GUS

b) struktura ubojów

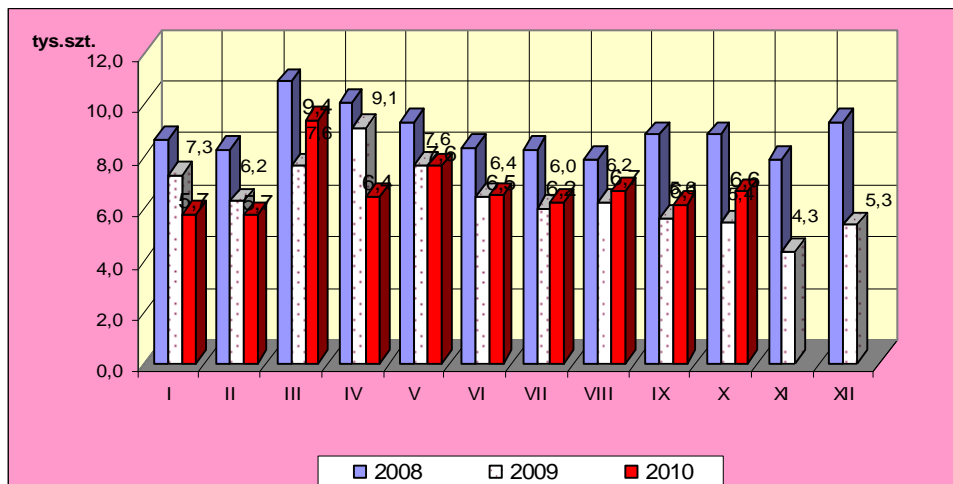


\* źródło – wg wstępnych danych GUS

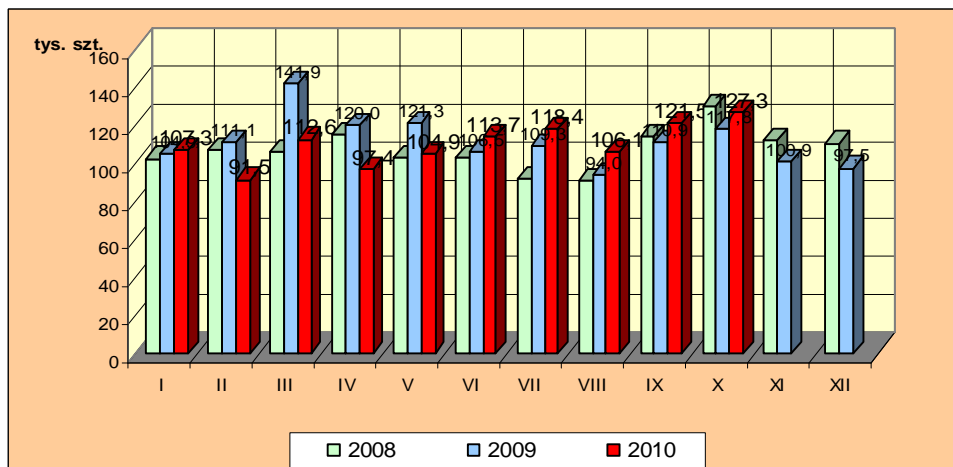
Rys.9. Miesięczny poziom ubojów bydła w Polsce w latach 2008-2010 wg miesięcy (dane wstępne GUS).

*Uwaga: Część tabelaryczna w wydaniu EXCEL.*

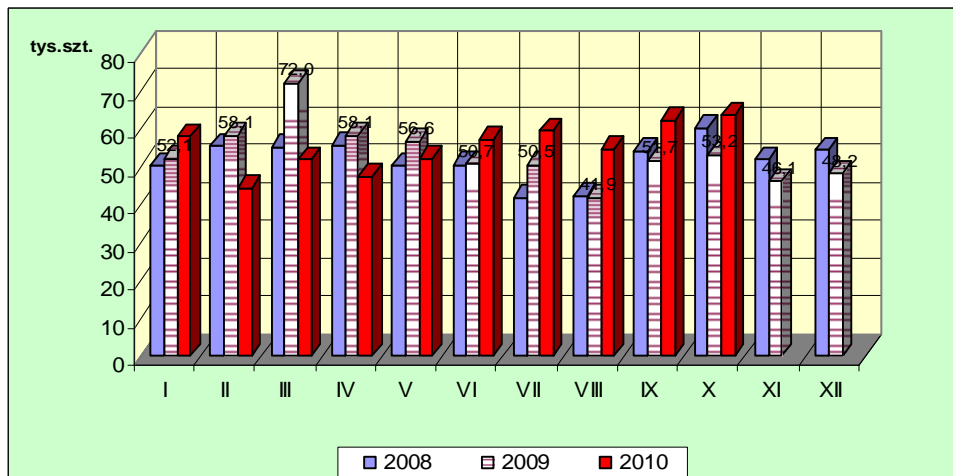
a) cielęta ogółem



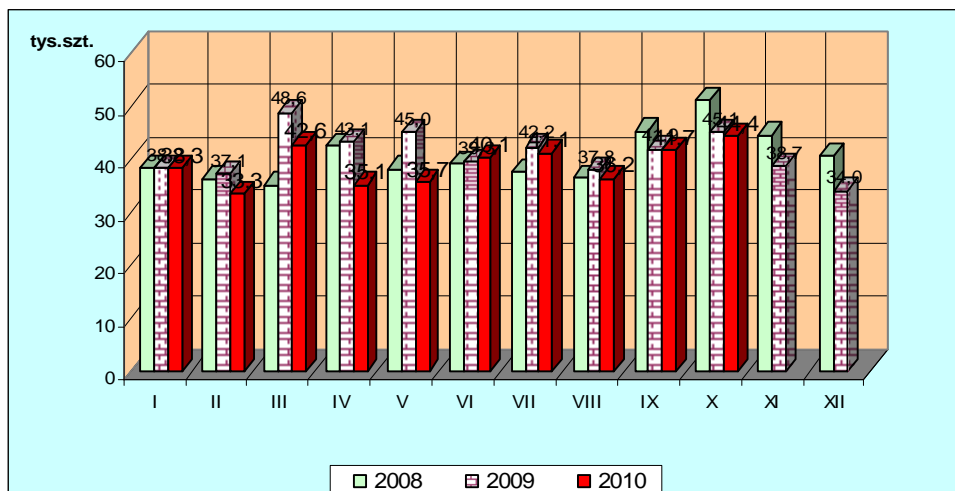
b) bydło dojrzałe ogółem



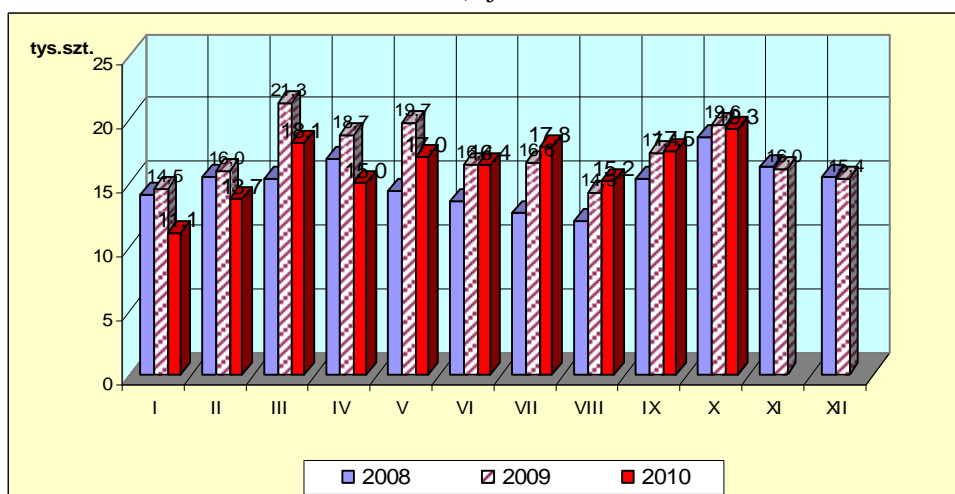
c) byki



d) krowy



e) jałówki



## 1. Ceny sprzedaży wołowiny w zakładach mięsnych

Tablica 10. Średnie ceny i struktura sprzedaży ćwierci wołowych w ubojniach bydła na rynek wewnętrzny dla Polski oraz wg makroregionów

TOWAR	CENA [zł/tona]			Struktura sprzedaży			Wielkość sprzedaży zmiana tyg. [%]**
	2010-12-12	2010-12-05	Zmiana tyg. [%]	2010-12-12	2010-12-05	Zmiana tyg. [%]	
<b>POLSKA</b>							
<b>Ćwierci od byków do 2 lat - OGÓLEM</b>	<b>12 190</b>	<b>11 562</b>	<b>5,4</b>	<b>100,00</b>	<b>100,00</b>	<b>--</b>	<b>29,99</b>
ćwierci przednie	9 718	8 777	10,7	0,57	0,58	-0,30	29,61
ćwierci tylne	15 644	14 907	4,9	3,16	0,99	220,26	316,31
ćwierci kompensowane	12 091	11 544	4,7	96,27	98,44	-2,20	27,13
<b>Ćwierci od krów rzeźnych - OGÓLEM</b>	<b>8 221</b>	<b>7 961</b>	<b>3,3</b>	<b>100,00</b>	<b>100,00</b>	<b>--</b>	<b>-8,45</b>
ćwierci przednie	--	--	--	0,00	0,00		
ćwierci tylne	14 089	9 720	45,0	0,09	0,19	-50,99	-55,13
ćwierci kompensowane	8 215	7 957	3,2	99,91	99,81	0,10	-8,36

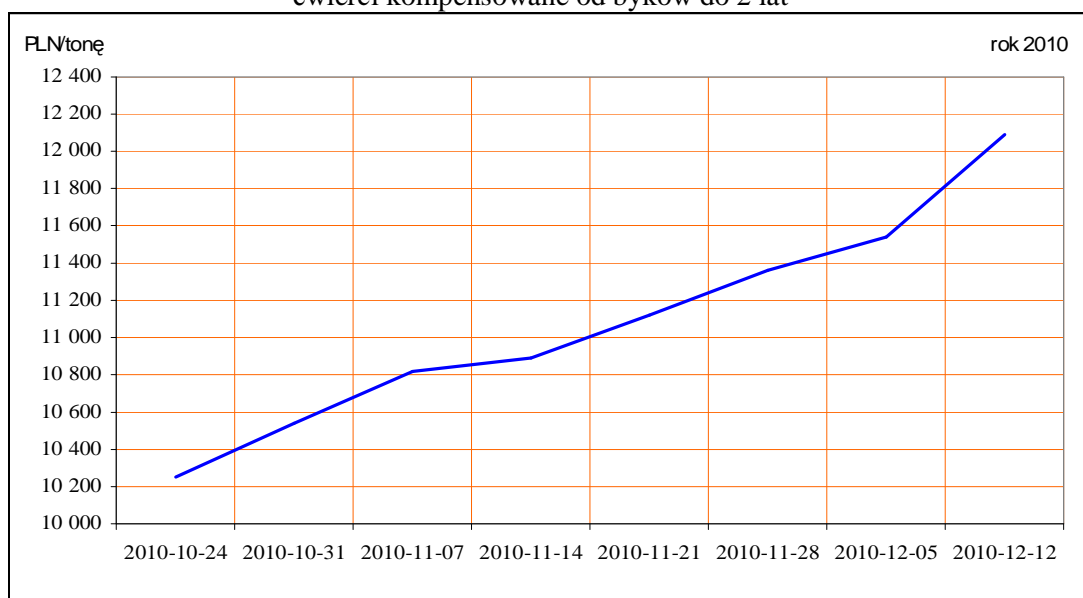
## Departament Rynków Rolnych

CENTRALNY							
<b>Ćwierci od byków do 2 lat - OGÓLEM</b>	<b>12 002</b>	<b>11 076</b>	<b>8,4</b>	<b>100,00</b>	<b>100,00</b>	<b>--</b>	<b>83,45</b>
ćwierci przednie	10 798	--	--	0,34	0,00		
ćwierci tylne	13 335	13 551	-1,6	1,30	1,60	-19,17	48,28
ćwierci kompensowane	11 988	11 036	8,6	98,37	98,40	-0,03	83,39
<b>Ćwierci od krów rzeźnych - OGÓLEM</b>	<b>8 353</b>	<b>8 158</b>	<b>2,4</b>	<b>100,00</b>	<b>100,00</b>	<b>--</b>	<b>-18,11</b>
ćwierci przednie	--	--	--	0,00	0,00		
ćwierci tylne	--	9 720	--	0,00	0,67	-100,00	-100,00
ćwierci kompensowane	8 353	8 148	2,5	100,00	99,33	0,67	-17,56
POŁUDNIOWY							
<b>Ćwierci od byków do 2 lat - OGÓLEM</b>	<b>12 509</b>	<b>11 686,8</b>	<b>7,0</b>	<b>100,00</b>	<b>100,00</b>	<b>--</b>	<b>40,69</b>
ćwierci przednie	9 450	8 705	8,6	0,99	1,07	-7,53	30,10
ćwierci tylne	16 052	15 784	1,7	5,64	1,37	311,95	479,58
ćwierci kompensowane	12 327	11 662	5,7	93,38	97,57	-4,29	34,65
<b>Ćwierci od krów rzeźnych - OGÓLEM</b>	<b>8 351</b>	<b>8 052</b>	<b>3,7</b>	<b>100,00</b>	<b>100,00</b>	<b>--</b>	<b>-3,09</b>
ćwierci przednie	--	--	--	0,00	0,00		
ćwierci tylne	14 089	--	--	0,18	0,00		
ćwierci kompensowane	8 341	8 052	3,6	99,82	100,00	-0,18	-3,27
PÓLNOCNY							
<b>Ćwierci od byków do 2 lat - OGÓLEM</b>	<b>11 755</b>	<b>11 754</b>	<b>0,0</b>	<b>100,00</b>	<b>100,00</b>	<b>--</b>	<b>-23,15</b>
ćwierci przednie	--	9 063	--	0,00	0,35	-100,00	-100,00
ćwierci tylne	15 070	15 500	-2,8	0,48	0,03	1288,04	966,67
ćwierci kompensowane	11 739	11 762	-0,2	99,52	99,61	-0,09	-23,22
<b>Ćwierci od krów rzeźnych - OGÓLEM</b>	<b>7 804</b>	<b>7 542</b>	<b>3,5</b>	<b>100,00</b>	<b>100,00</b>	<b>--</b>	<b>-7,69</b>
ćwierci przednie	--	--	--	0,00	0,00		
ćwierci tylne	--	--	--	0,00	0,00		
ćwierci kompensowane	7 804	7 542	3,5	100,00	100,00	0,00	-7,69

\* - z uwagi na ustawy o obowiązkach nieidentyfikacji danych, ceny nie podano.

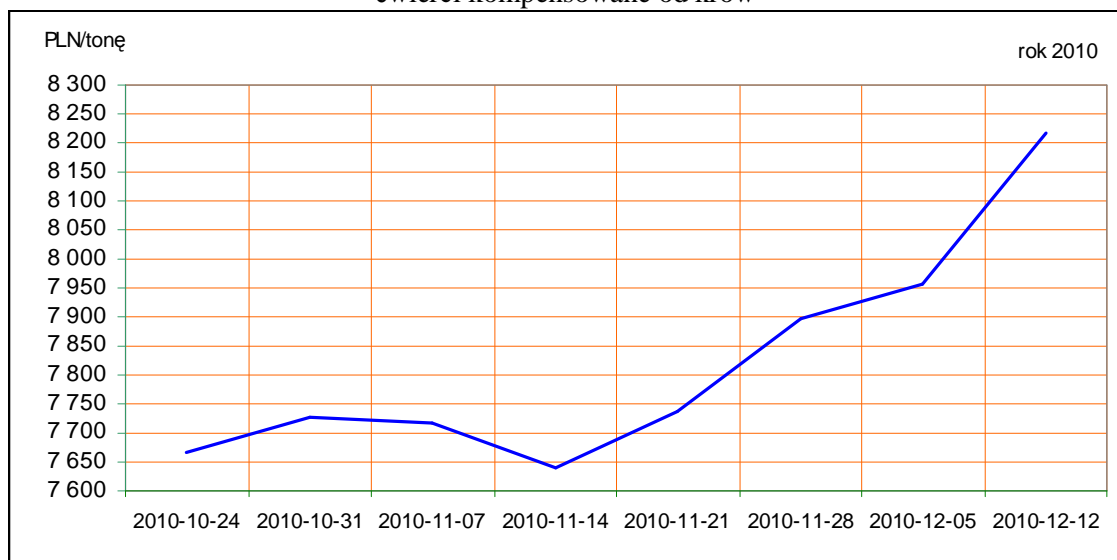
Rys. 11. Ceny sprzedaży ćwierci wołowych kompensowanych na rynku wewnętrznym.

ćwierci kompensowane od byków do 2 lat





ćwierci kompensowane od krów



Tablica 11. Średnie ceny sprzedaży elementów mięsa wołowego z przeznaczeniem na rynek wewnętrzny dla Polski oraz w makroregionach w okresie 06-12.12.2010r.

Makroregion	Cena sprzedaży [zł/tonę]		Tygodniowa zmiana ceny [%]	
	rostbef z/k	udziec b/k	rostbef z/k	udziec b/k
<b>Ogółem kraj</b>	<b>18981</b>	<b>20293</b>	<b>-0,4</b>	<b>2,9</b>
Południowo-zachodni	18475	23654	-0,1	4,7
Wielkopolski	21865	19693	-0,2	2,2
Północno-zachodni	18641	27398	18,9	6,1
Północno-wschodni	20683	19966	-2,9	3,4
Mazowiecko-łódzki	17860	17627	15,4	1,2
Kujawski	17343	27900	-0,1	7,5
Wschodni-dolny	20719	20824	-2,3	4,9
Południowo-środkowy	17969	19830	0,1	-4,8

\*- z uwagi na ustawy o obowiązkach nieidentyfikacji danych, ceny nie podano., b.d. – brak danych

## 2. Ceny wołowiny na krajowych giełdach towarowych

Tablica 12. Ceny zawartych transakcji giełdowych na mięso wołowe

Towar	Parametry jakościowe	Data	Giełda	Cena (zł/t)	Ilość (t)	Lokalizacja	Pochodzenie przeznaczenie	miana ceny w %
<b>MIĘSO WOŁOWE</b>								

Objaśnienia: lc. - loco, fr. - franco, mag. - magazyn sprzedającego, gr. - granica, imp. - import, skł. cel. - skład celny  
 Współpracujemy z następującymi giełdami towarowymi:

1. Giełda Paliwowo-Rolna „Rol-Petrol” w Łodzi („Rol-Petrol”-Łódź) tel. (042) 636-87-38, 636-60-94; 2. Warszawska Giełda Towarowa S.A. (WGT-Warszawa) tel. (022) 670-17-64, fax. 670-13-68.

**3. Ceny bydła<sup>3</sup> na targowiskach**

Tablica 13. Średnie krajowe ceny bydła uzyskane w transakcjach targowiskowych\*

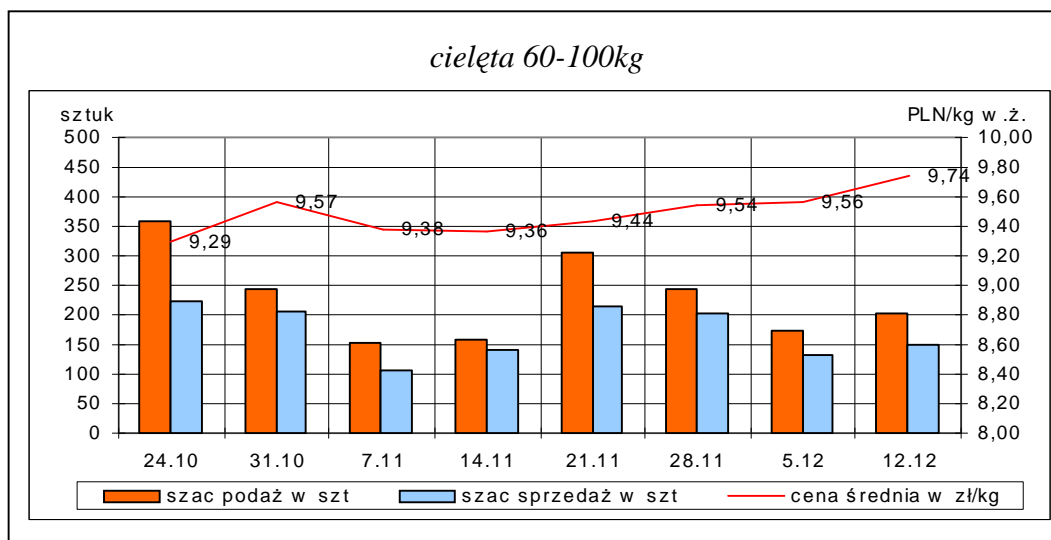
Kategoria informacji	Tydzień**		Zmiana tygodniowa w %
	12.12.10	05.12.10	
<b><u>ciełeta 60-100 kg</u></b>			
cena min. w zł/kg	8,00	8,50	-5,9
cena max. w zł/kg	12,00	10,00	20,0
<b>cena średnia w zł/kg</b>	<b>9,74</b>	<b>9,56</b>	<b>1,9</b>
szacunkowa podaż w szt	203	174	16,7
szacunkowa sprzedaż w szt	151	132	14,4
wsk. warunków atmosferycznych *	1,93	1,70	
<b><u>młode bydło opasowe</u></b>			
cena min. w zł/kg	4,00	4,00	0,0
cena max. w zł/kg	5,80	5,25	10,5
<b>cena średnia w zł/kg</b>	<b>5,06</b>	<b>4,69</b>	<b>7,9</b>
szacunkowa podaż w szt	288	284	1,4
szacunkowa sprzedaż w szt	182	176	3,4
wsk. warunków atmosferycznych *	1,89	1,80	
<b><u>krowy wybrakowane</u></b>			
cena min. w zł/kg	3,00	2,40	25,0
cena max. w zł/kg	3,80	3,50	8,6
<b>cena średnia w zł/kg</b>	<b>3,35</b>	<b>3,03</b>	<b>10,6</b>
szacunkowa podaż w szt	586	589	-0,5
szacunkowa sprzedaż w szt	386	384	0,5
wsk. warunków atmosferycznych *	2,00	1,75	

\*- wsk. war. atmosferycznych zawiera się między liczbą 1 a 3 i jest średnią arytmetyczną z zanotowanych na targowiskach w dniu badań, jednego z trzech stopni pogody: 1-zła, 2-przeciętna i 3-dobra.

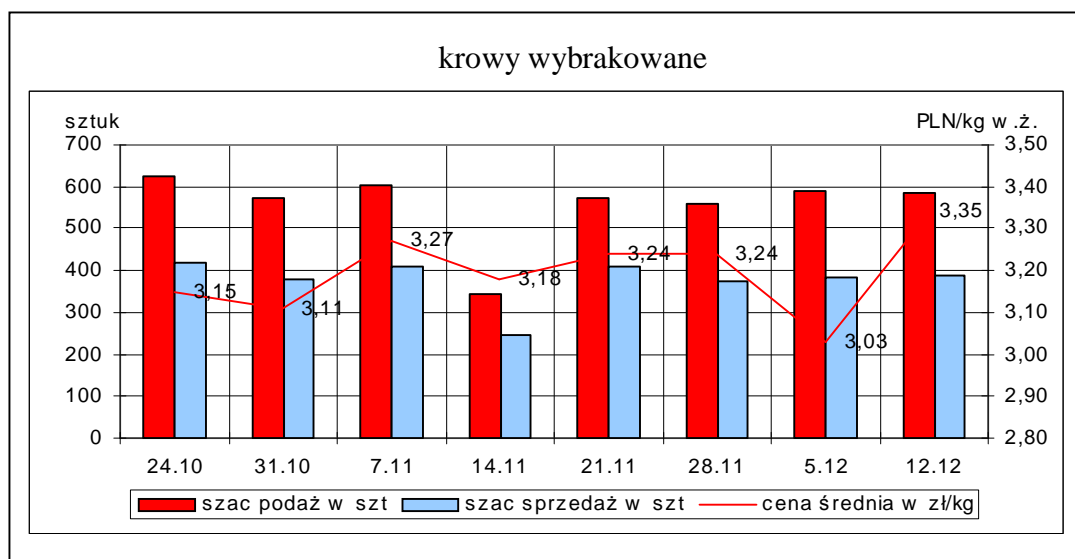
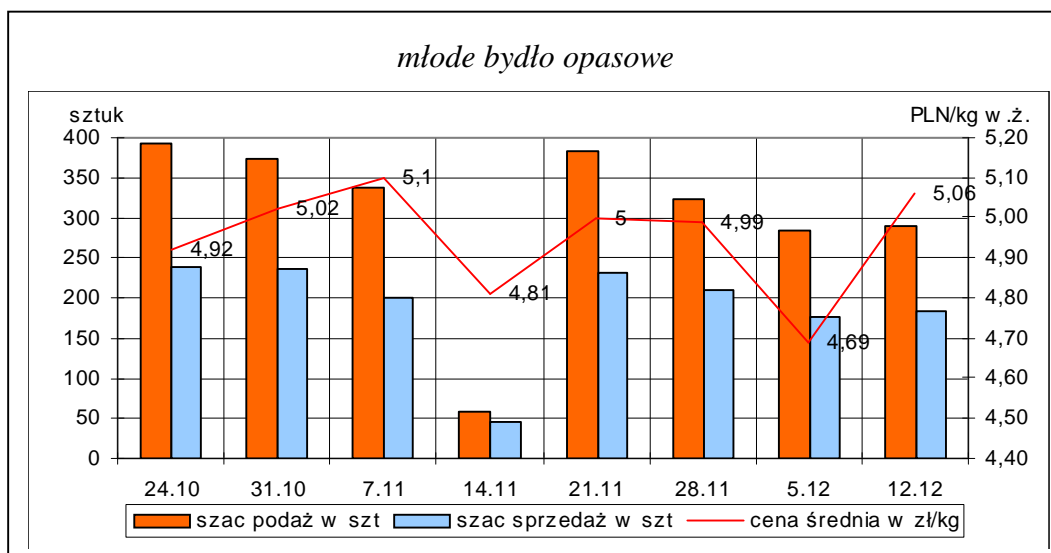
\*\*-ostatni dzień badanego tygodnia

**Uwaga!** Tablice zawierające dane z cenami i obrotami bydła w handlu targowiskowym wg województw oraz dla każdego targowiska zawarte są w wydaniu EXCEL-owskim biuletynu.

Rys. 12. Ceny bydła w handlu targowiskowym oraz poziom sprzedaży w roku 2010



<sup>3</sup> - dla kategorii bydła występującego w cyklu produkcyjnym żywca wołowego



## Metodyka badań targowiskowych

Notowania cen bydła na targowiskach realizowane są w 13 województwach w kraju (oprócz<sup>4</sup>: lubuskiego, opolskiego i zachodnio-pomorskiego) na maksymalnie 90 reprezentatywnych targowiskach.

Pod pojęciem targowisko rozumiany jest zorganizowany rynek lokalny, którego dominującymi uczestnikami są okoliczni producenci rolni.

Prezentowane ceny są cenami średnimi arytmetycznymi obliczonymi z odnotowanej liczby zawartych transakcji, tylko dla bydła w określonym wieku i przedziale wagowym:

1. cielęta do chowu lub na rzeź o wadze 60 – 100 kg, zarówno buhajki jak i jałówki,
2. młode bydło opasowe do 1 roku o wadze 200 – 300 kg,
3. krowy wybrakowane po selekcji i starsze powyżej 6 lat

Zestawienie cen dotyczy ostatniego tygodnia, natomiast na poszczególnych targowiskach badania cen dokonywane są raz w tygodniu, raz na dwa tygodnie lub raz w miesiącu (w zwyczajowo przyjęty dzień targowy lub w jeden z kilku dni targowych).

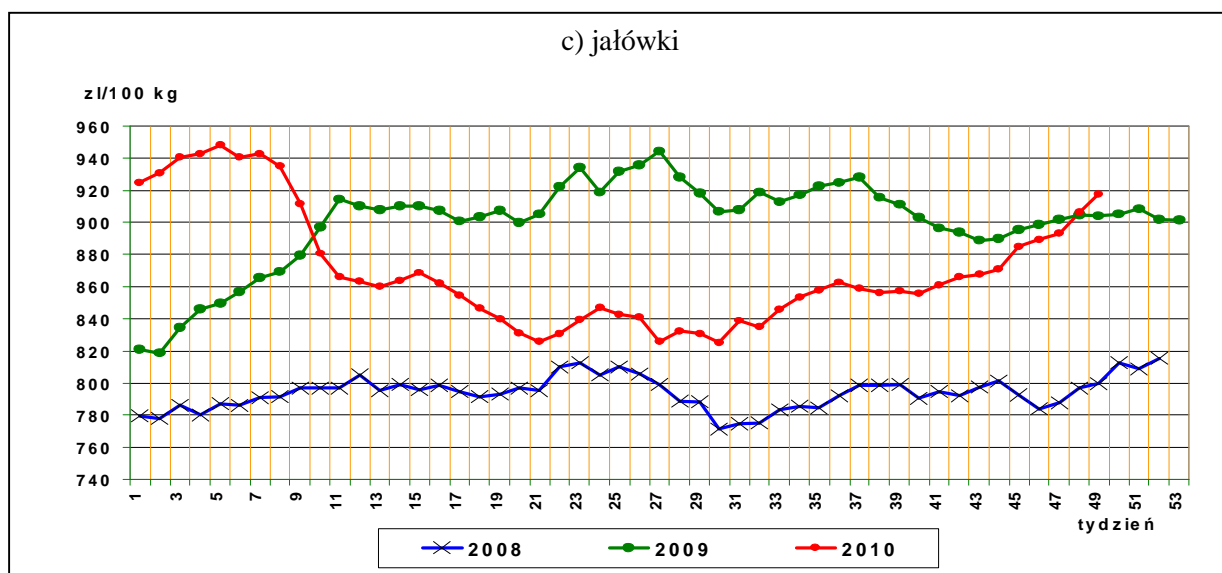
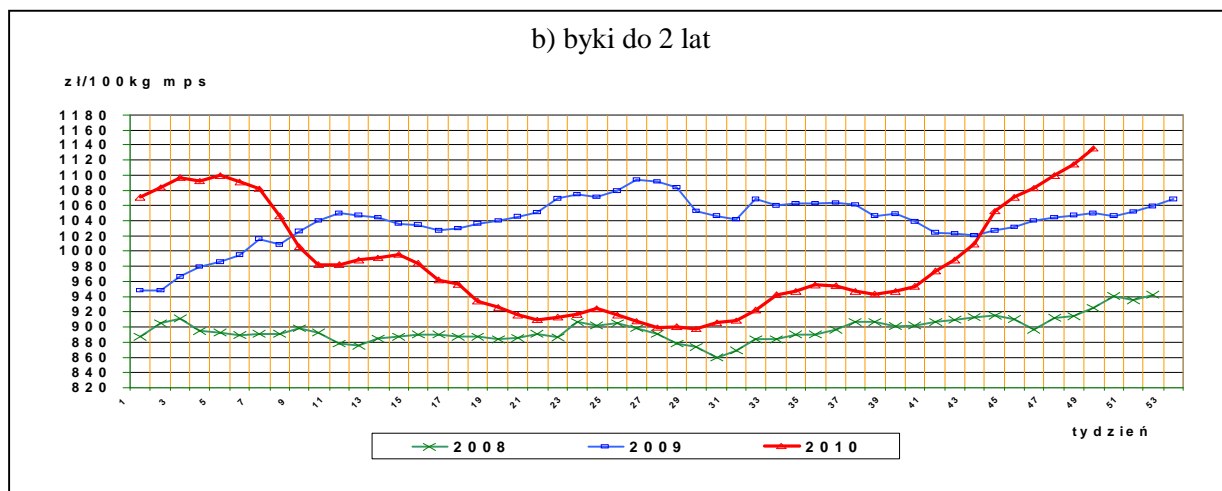
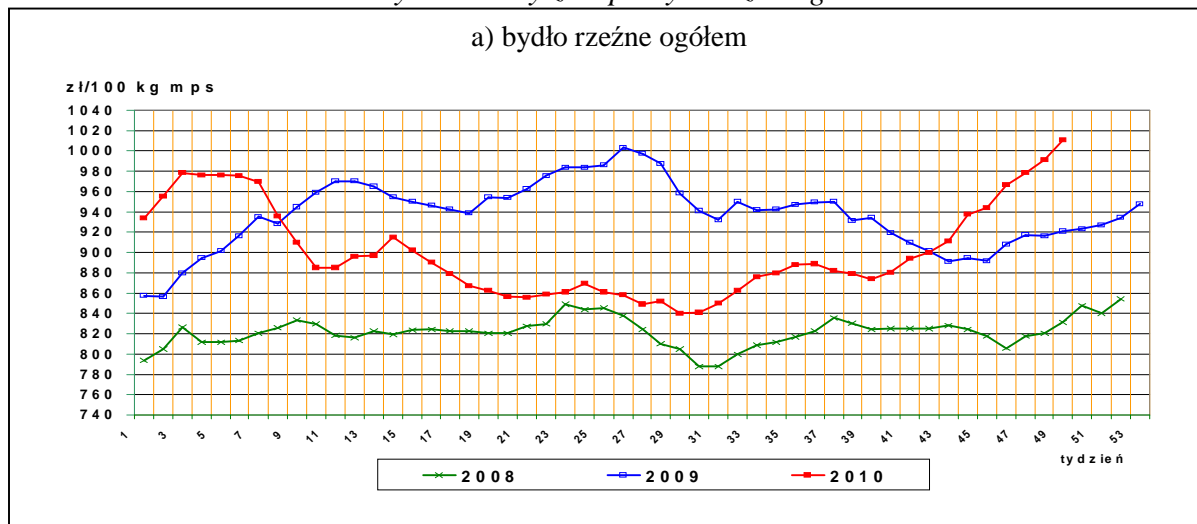
Obroty na większości tych rynków mają charakter lokalny. Ceny notowane są już nawet przy pojedynczej transakcji każdej z w/w kategorii bydła.

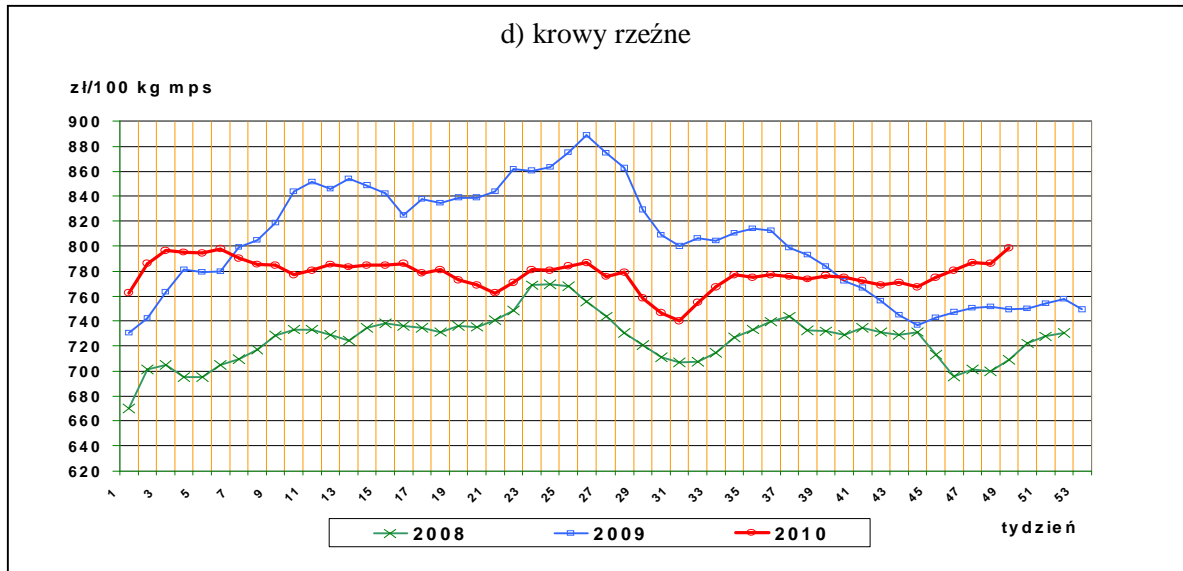
Notowań cen dokonują pracownicy Ośrodków Doradztwa Rolniczego

<sup>4</sup> w w/w województwach bydło w handlu targowiskowym nie występuje bądź ma charakter incydentalny

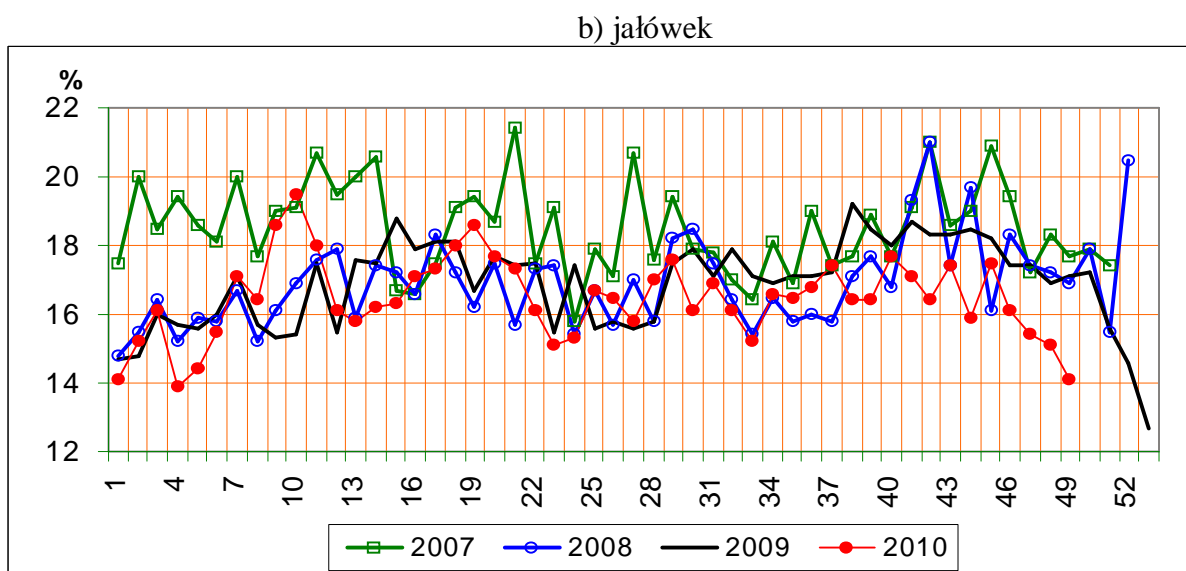
III. Graficzna prezentacja cen w roku 2010 na tle lat 2008 i 2009

Rys.13. Ceny zakupu bydła rzeźnego

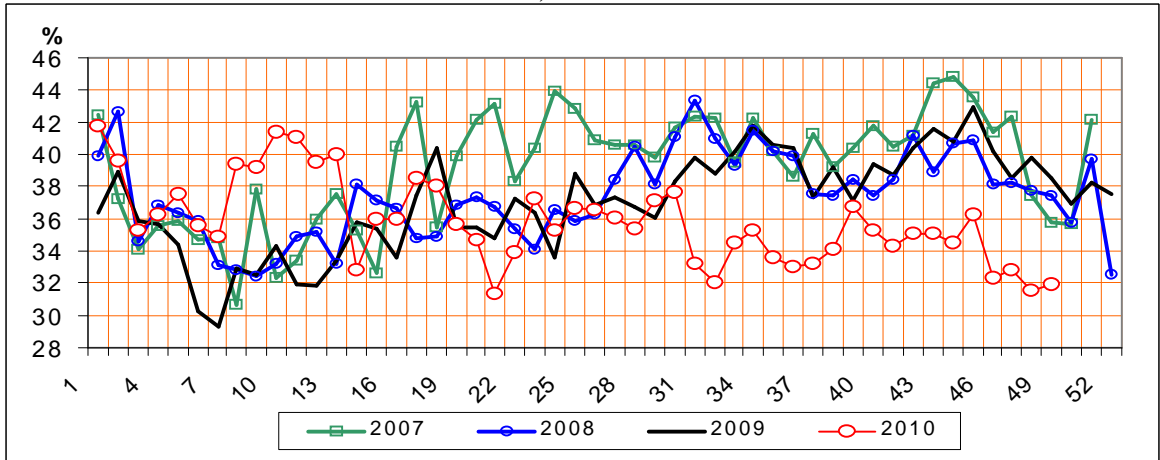




Rys.14. Struktura uboju bydła rzeźnego w Polsce

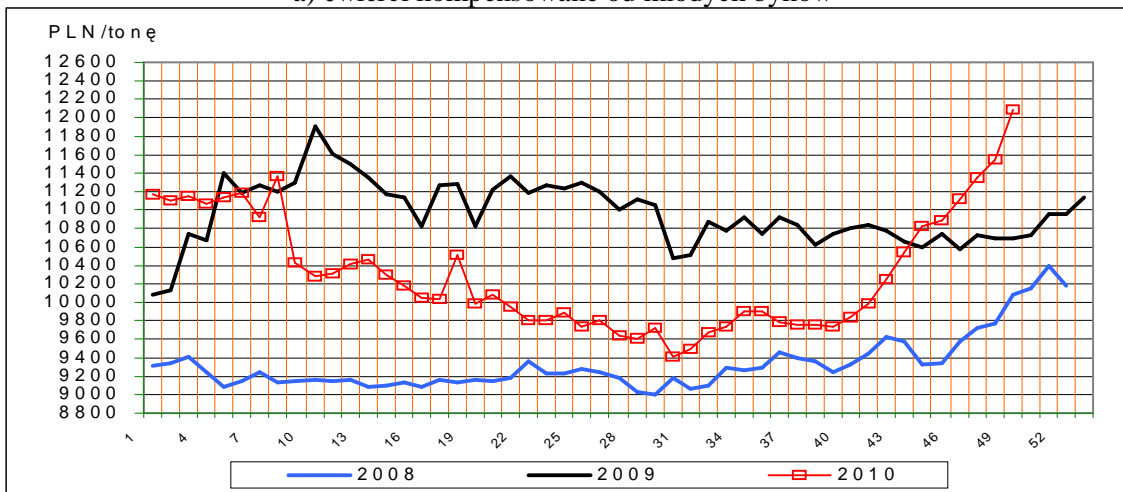


c) krów

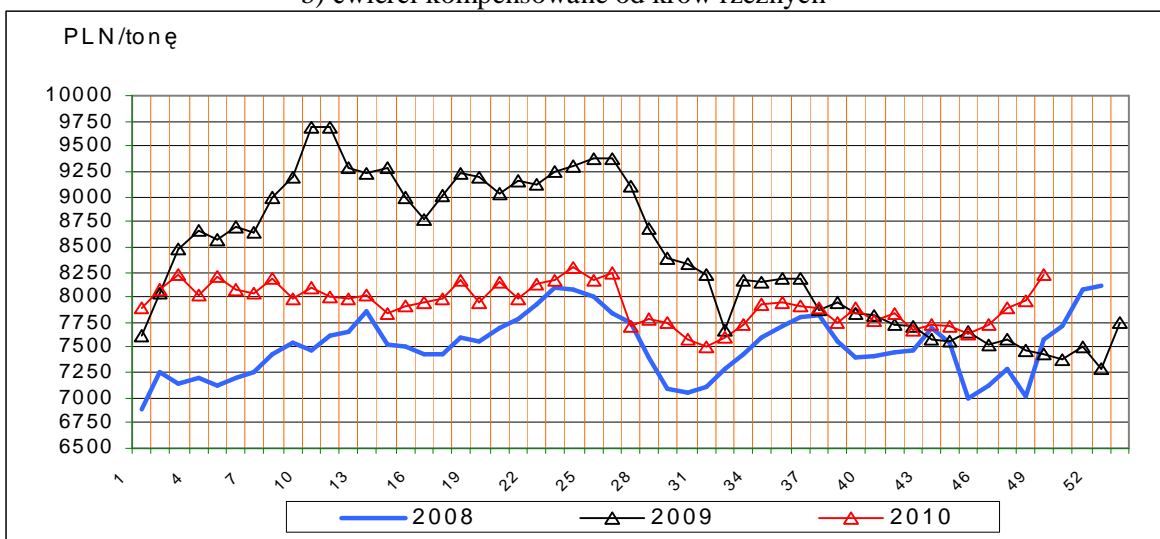


Rys.15. Ceny sprzedaży ćwierci wołowych w zakładach mięsnych

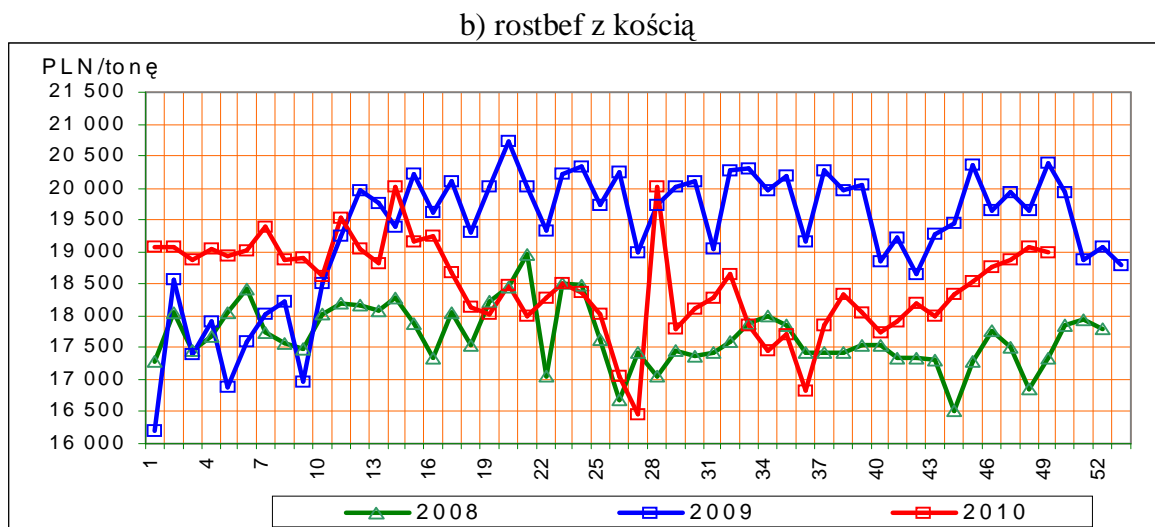
a) ćwierci kompensowane od młodych byków



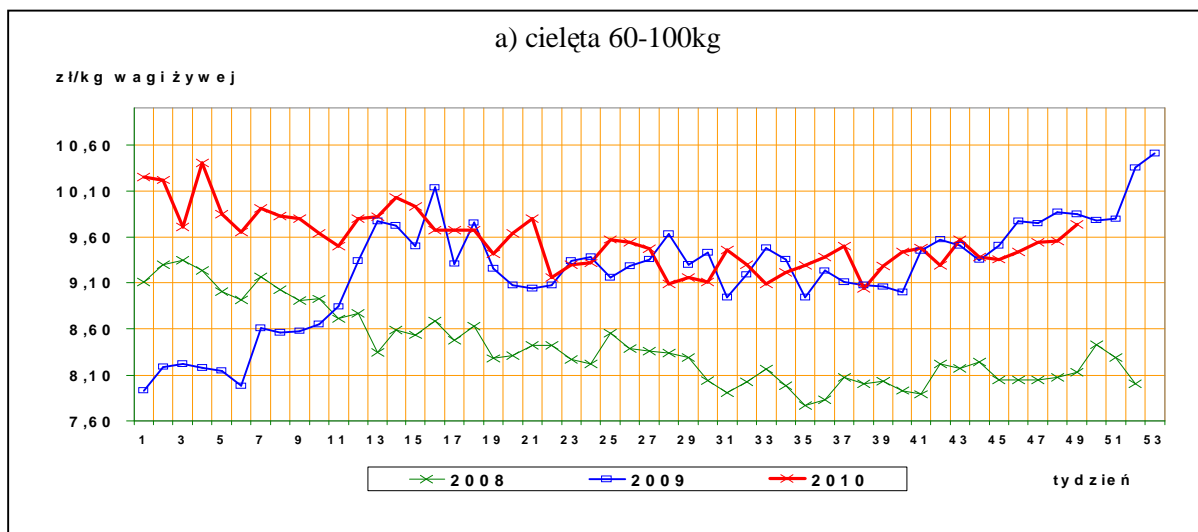
b) ćwierci kompensowane od krów rzeźnych

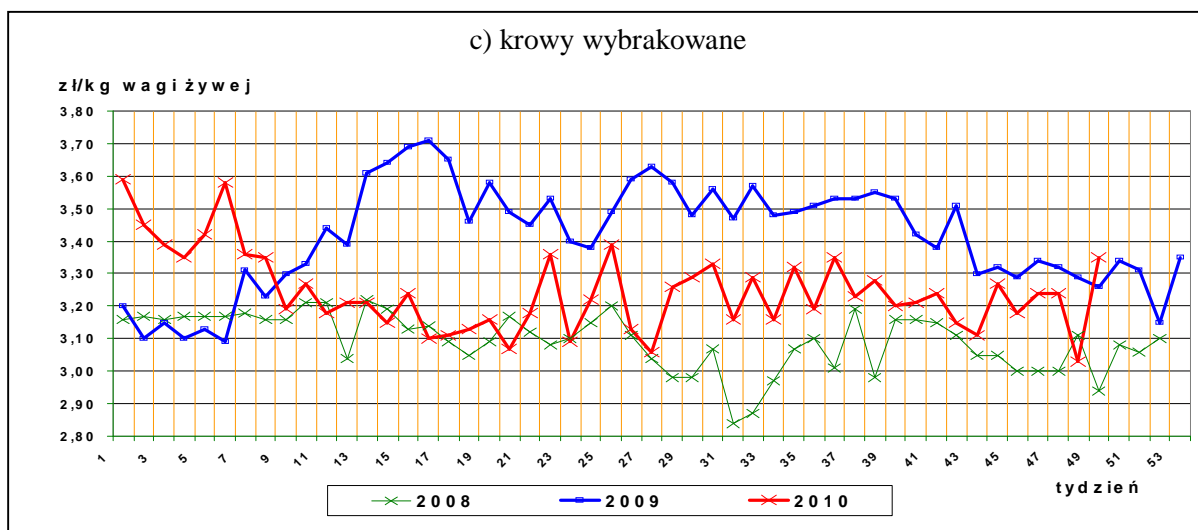
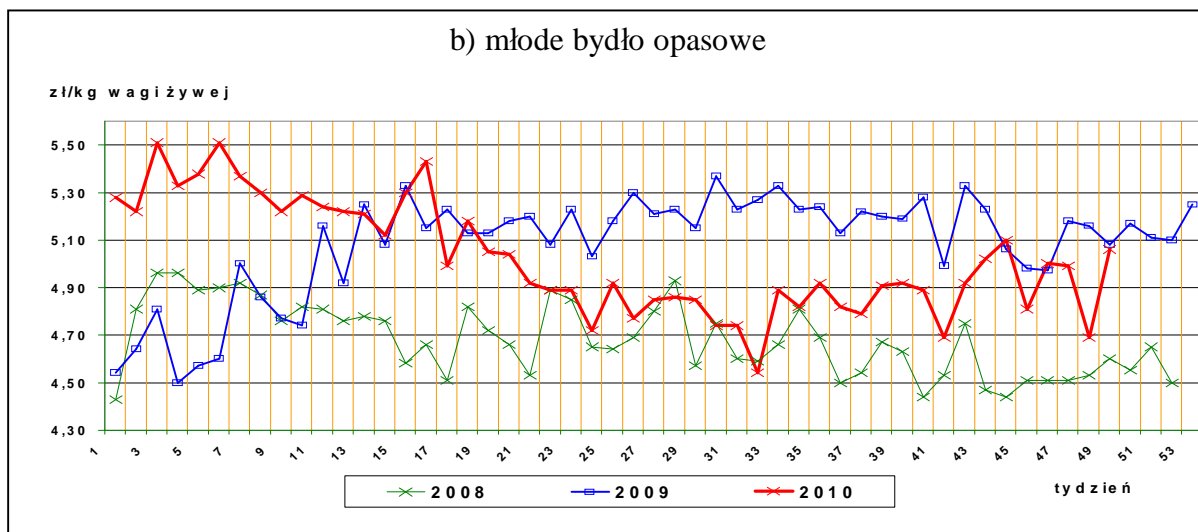


Rys.16. Ceny sprzedaży elementów wołowiny



Rys17. Ceny bydła na targowiskach





#### IV. Analiza handlu zagranicznego wołowiną

Informacje dotyczące zasad i procedur handlu zagranicznego na rynku wołowiny i cielęciny można odnaleźć na stronie internetowej Agencji Rynku Rolnego, pod adresem:

[http://www.arr.gov.pl/index.php?option=com\\_content&view=article&id=41&Itemid=46](http://www.arr.gov.pl/index.php?option=com_content&view=article&id=41&Itemid=46)

##### 1. Dopłaty eksportowe Unii Europejskiej do wołowiny\*

Tablica 14. Dopłaty eksportowe Unii Europejskiej do wołowiny i żywca wołowego (poziom subsydiów obowiązujący od 2 września 2010 roku, wg rozporządzenia Komisji Europejskiej (WE) Nr 840/2010.

Euro/100kg

Kategoria mięsa	Kod produktu	Kierunek eksportu	
		Kraje przeznaczenia**	Kraje przeznaczenia***
Mięso świeże lub chłodzone			



## Departament Rynków Rolnych

tusze ze zw. płci męskiej	0201 10 00 9130	24,40	14,40
ćwiartki przednie ze zw. płci męskiej	0201 20 30 9110	18,30	10,80
ćwiartki zadnie ze zw. płci męskiej	0201 20 50 9110	30,50	17,90
Mięso drobne świeże o zaw. pow.78% mięsa	0201 30 00 9060	11,30	3,80
Mięso drobne mrożone o zaw. pow. 78% mięsa	0202 30 90 9200	11,30	3,80

*Euro/100kg*

<i>Kategoria bydła</i>	<i>Kod produktu</i>	<i>Kierunek eksportu</i>
<i>Bydło hodowlane czystej rasy</i>		
jałówki od 250 kg do 30 miesięcy	0102 10 10 9140	25,90 Euro do wszystkich miejsc przeznaczenia (państwa trzecie, inne terytoria, zaopatrzenie i miejsc przeznaczenia uważane za wywóz ze Wspólnoty)
Krowy od 250 kg do 30 miesięcy	0102 10 30 9140	

\*- źródło : FAMMU/FAPA

\*\*\*) Turcja, Ukraina, Białoruś, Mołdowa, Rosja, Gruzja, Armenia, Azerbejdżan, Kazachstan, Turkmenia, Uzbekistan, Tadżykistan, Kirgizja, Maroko, Algieria, Tunezja, Libia, Liban, Syria, Irak, Iran, Izrael, Zachodni Brzeg Jordanu/Strefa Gazy, Jordania, Arabia Saudyjska, Kuwejt, Bahrajn, Katar, Zjednoczone Emiraty Arabskie, Oman, Jemen, Pakistan, Sri Lanka, Myanmar (Birma), Tajlandia, Wietnam, Indonezja, Filipiny, Chiny, Korea Północna, Hongkong, Sudan, Mauretania, Mali, Burkina Faso, Niger, Czad, Republika Zielonego Przylądka, Senegal, Gambia, Gwinea Bissau, Gwinea, Sierra Leone, Liberia, Wybrzeże Kości Słoniowej, Ghana, Togo, Benin, Nigeria, Kamerun, Republika Środkowoafrykańska, Gwinea Równikowa, Wyspy Świętego Tomasza i Książęca, Gabon, Kongo, Kongo (Republika Demokratyczna), Ruanda, Burundi, Wyspa Świętej Heleny z przyległościami, Angola, Etiopia, Erytrea, Dżibuti, Somalia, Uganda, Tanzania, Seszele z przyległościami, Brytyjskie Terytorium Oceanu Indyjskiego, Mozambik, Mauritius, Komory, Majotta, Zambia, Malawi, Republika Południowej Afryki, Lesotho i Egipt.

\*\*\*) Albania, Chorwacja, Bośnia i Hercegowina, Serbia, Kosowo, Czarnogóra, Była Jugosłowiańska Republika Macedonii.

Tablica 15. Polski handel zagraniczny końmi oraz mięsem końskim, bydłem żywym oraz mięsem wołowym w okresie I-X 2010r. *(dane tymczasowe, mogą ulec zmianie)*

a) eksport/ wywóz

CN	Nazwa towaru	EKSPORT/WYWÓZ			
		Wartość [tys. EUR]		Wolumen [tony]	
		<i>I-X 2009r.</i>	<i>I-X 2010r.</i>	<i>I-X 2009r.</i>	<i>I-X 2010r.</i>
0101	Konie żywe	21 965	19 248	12 116	10 430
0102	Bydło żywe	124 525	89 932	50 623	36 977
0201	Mięso wołowe świeże lub chłodzone	50 851	33 683	41 929	31 257
0202	Mięso wołowe mrożone	456 428	487 160	174 686	180 213
0205	Mięso końskie	59 536	83 217	23 487	32 629

b) import

CN	Nazwa towaru	IMPORT/PRZYWÓZ	
		Wartość [tys. EUR]	Wolumen [tony]

## Departament Rynków Rolnych

		<i>I-X 2009r.</i>	<i>I-X 2010r.</i>	<i>I-X 2009r.</i>	<i>I-X 2010r.</i>
0101	Konie żywe	670	1 314	381	590
0102	Bydło żywe	6 514	12 681	3 684	6 066
0201	Mięso wołowe świeże lub chłodzone	125 086	99 763	81 913	60 982
0202	Mięso wołowe mrożone	13 502	20 422	4 635	6 987
0205	Mięso końskie	7 534	9 436	2 633	3 548

c) saldo

CN	Nazwa towaru	SALDO	
		Wartość [tys. EUR]	
		<i>I-X 2009r.</i>	<i>I-X 2010r.</i>
0101	Konie żywe	21 295	17 934
0102	Bydło żywe	118 011	77 252
0201	Mięso wołowe świeże lub chłodzone	-74 235	-66 080
0202	Mięso wołowe mrożone	442 926	466 738
0205	Mięso końskie	52 002	73 780

Tablica 16. Kierunki, wolumen oraz **cenę eksportu/wywozu** bydła żywego oraz wołowiny z Polski w okresie I-X 2010r (dane wstępne).

a) bydło żywe ogółem (CN 0102)

Kraj	sztuk	EUR/kg
Niderlandy	147 905	2,83
Włochy	111 299	2,72
Hiszpania	36 191	2,47
Chorwacja	21 895	2,24
Bośnia i Hercegowina	20 536	2,09
Belgia	14 770	3,50
Litwa	9 671	1,25
Grecja	4 980	2,02
Niemcy	1 188	1,85
Węgry	715	1,87
Słowenia	549	1,81
Słowacja	476	3,07
Rosja	323	5,67
Rumunia	276	2,41
Wielka Brytania	246	1,88
Uzbekistan	180	4,95
Republika Czeska	35	2,58
<b>OGÓLEM</b>	<b>371 235</b>	<b>2,43</b>

b) bydło żywe do 80kg - cielęta (CN 01029005)

Kraj	sztuk	EUR/kg
Niderlandy	125 068	2,86

## Departament Rynków Rolnych

Włochy	89 174	3,39
Hiszpania	32 957	2,49
Belgia	14 770	3,50
Bośnia i Hercegowina	10 930	2,14
Chorwacja	1 120	2,43
Litwa	620	3,50
Węgry	380	2,43
Rumunia	276	2,41
Niemcy	264	3,34
<b>OGÓLEM</b>	<b>275 559</b>	<b>3,00</b>

c) mięso wołowe świeże, chłodzone (CN 0201)

Kraj	ton	EUR/kg
Włochy	46708	2,86
Niderlandy	40387	2,21
Niemcy	33484	2,49
Hiszpania	17650	2,78
Turcja	5134	2,89
Republika Czeska	4831	3,78
Francja	4335	3,48
Dania	3966	3,23
Słowacja	2732	3,10
Macedonia	2253	2,05
Wielka Brytania	2139	3,55
Węgry	1770	2,91
Rosja	1704	2,60
Austria	1368	2,64
Grecja	1363	2,68
Szwecja	1250	4,49
Kosowo	1125	2,07
Izrael	1016	3,59
Belgia	976	2,65
Egipt	844	2,38
Portugalia	745	4,03
Chorwacja	601	2,13
Estonia	563	3,32
Irlandia	504	5,56
Łotwa	476	3,62
Majotta	433	1,83
Litwa	417	3,18
Finlandia	367	5,31
Rumunia	260	2,61
Kazachstan	245	2,34
Słowenia	220	2,04
Bułgaria	187	2,08
Tunezja	46	2,97

## Departament Rynków Rolnych

Cypr	39	4,12
Iran	32	2,98
Bośnia i Hercegowina	20	2,12
Malta	1,8	4,13
Norwegia	0,3	11,14
Antarktyda	0,2	11,97
<b>OGÓLEM</b>	<b>180 213</b>	<b>2,70</b>

### d) mięso wołowe mrożone (CN 0202)

<b>Kraj</b>	<b>ton</b>	<b>EUR/kg</b>
Rosja	4 847	1,86
Włochy	3 931	3,17
Niemcy	2 766	2,41
Kazachstan	2 425	2,04
Bułgaria	2 317	2,15
Niderlandy	2 241	2,25
Szwecja	1 995	3,90
Dania	1 561	3,01
Francja	1 388	2,41
Rumunia	1 227	2,06
Wielka Brytania	1 070	2,42
Izrael	875	3,68
Grecja	748	3,39
Cypr	680	2,48
Turcja	579	3,60
Austria	503	2,91
Irlandia	450	2,11
Estonia	403	2,11
Majotta	365	1,78
Litwa	318	1,90
Słowacja	294	2,30
Malta	231	4,05
Egipt	219	2,29
Hiszpania	218	2,74
Republika Czeska	207	3,90
Węgry	155	1,74
Chorwacja	120	2,37
Iran	78	2,79
Ghana	75	0,34
Łotwa	68	1,81
Belgia	68	3,16
Wybrzeże Kości Słoniowej	49	0,30
Liberia	25	0,65
Wietnam	24	0,57
Angola	24	1,22
Tadżykistan	18	2,21
Finlandia	16	12,43
Bośnia i Hercegowina	15	2,62

## Departament Rynków Rolnych

Antigua i Barbuda	1,8	1,18
Armenia	1,0	2,39
Chiny	0,9	1,28
Norwegia	0,4	2,15
Kajmany	0,07	8,60
Hongkong	0,05	4,51
Zimbabwe	0,04	6,95
Bahamy	0,01	7,45
Gibraltar	0,01	7,57
<b>OGÓLEM</b>	<b>32 629</b>	<b>2,55</b>

Tablica 17. Kierunki, wolumen oraz **ceny importu/przywozu** bydła żywego oraz wołowiny do Polski w okresie I-X 2010r (dane wstępne).

a) bydło żywe ogółem (CN 0102)

<b>Kraj</b>	<b>sztuk</b>	<b>EUR/szt</b>
Litwa	6 353	234
Niemcy	5 057	1 419
Republika Czeska	2 336	901
Słowacja	2192	470
Niderlandy	442	1 304
Łotwa	284	434
Belgia	108	1 364
Austria	29	1 191
<b>OGÓLEM</b>	<b>16 801</b>	<b>755</b>

b) bydło żywe do 80kg (cielęta) CN 01029005)

<b>Kraj</b>	<b>Wartość w Euro</b>	<b>sztuk</b>	<b>EUR/szt</b>
Litwa	1187120	5 431	219
<b>OGÓLEM</b>	<b>1187120</b>	<b>5 431</b>	<b>219</b>

c) mięso wołowe świeże, chłodzone (CN 0201)

<b>Kraj</b>	<b>ton</b>	<b>EUR/kg</b>
Irlandia	2 170	3,72
Republika Czeska	1 072	2,46
Litwa	941	2,49
Niemcy	864	3,30
Słowacja	754	1,71
Łotwa	532	2,15
Wielka Brytania	224	2,12
Niderlandy	194	3,25
Belgia	88	2,47
Dania	52	4,70
Austria	36	5,03
Węgry	15	4,70
Włochy	14	3,06
Bułgaria	11	3,15
Hiszpania	7,8	8,74
Argentyna	4,5	12,23

## Departament Rynków Rolnych

Szwecja	4,4	7,62
Francja	3,3	4,51
Urugwaj	0,3	14,62
Stany Zjednoczone Ameryki	0,2	10,41
Brazylia	0,1	8,56
<b>OGÓLEM</b>	<b>6 987</b>	<b>2,92</b>

### d) mięso wołowe mrożone (CN 0202)

<b>Kraj</b>	<b>ton</b>	<b>EUR/kg</b>
Republika Czeska	795	2,38
Wielka Brytania	553	1,74
Dania	470	2,63
Irlandia	460	2,63
Niemcy	403	3,55
Litwa	339	2,53
Belgia	177	2,28
Niderlandy	97	2,31
Słowacja	82	5,46
Włochy	49	3,15
Argentyna	39	10,72
Francja	27	2,58
Hiszpania	25	1,67
Austria	20	1,85
Rumunia	6,0	0,41
USA	1,7	11,03
Urugwaj	1,4	8,73
Brazylia	1,1	10,10
<b>OGÓLEM</b>	<b>3 548</b>	<b>2,66</b>

## V. Informacje statystyczne (dane GUS)

Tablica 18. Pogłowie bydła w Polsce

Lp.	Kategoria	Grudzień 2009		Czerwiec 2010	
		tys. szt. lub %	roczna zmiana [% lub pkt%]	tys. szt. lub %	roczna zmiana [%]
<i>Liczba bydła</i>					
	<i>Bydło ogółem</i>	5 590,2	+0,5%	5 724,0	+0,4%
	<b>cielęta do 1 roku</b>	<b>1419,1</b>	<b>+2,6%</b>	<b>1456,8</b>	<b>-1,0%</b>
	<b>bydło 1-2 lata</b>	<b>1192,8</b>	<b>+9,0%</b>	<b>1243,9</b>	<b>+3,3%</b>
	<b>bydło &gt;2lat</b>	<b>2978,3</b>	<b>-3,4%</b>	<b>3023,3</b>	<b>b.z.</b>
	<b>krowy</b>	<b>2678,2</b>	<b>-3,4%</b>	<b>2655,7</b>	<b>-1,2%</b>
	<b>w tym: - mleczne</b>	<b>2584,8</b>	<b>-4,2%</b>	<b>2538,2</b>	<b>-2,6%</b>

*Struktura stada w %*

## Departament Rynków Rolnych

<b>Cielęta do 1 roku</b>	<b>25,4</b>	<b>+0,5pkt %</b>	<b>25,5</b>	<b>-0,3pkt %</b>
<b>Bydło 1-2 lata</b>	<b>21,3</b>	<b>+1,6pkt%</b>	<b>21,7</b>	<b>+0,6pkt %</b>
<b>Krowy</b>	<b>47,9</b>	<b>-1,9pkt%</b>	<b>46,4</b>	<b>-0,8pkt %</b>
<b>Bydło&gt;2lat</b>	<b>53,3</b>	<b>-2,1pkt%</b>	<b>6,4</b>	<b>-0,3pkt %</b>

**Tablica 19. Ceny skupu oraz ceny targowiskowe bydła rzeźnego ogółem (bez cieląt) w 2010r. wg GUS\* (lata 2004-2009 w wydaniu Excel)**

<b>2010</b>													
	I	II	III	IV	V	VI	VII	VIII	IX	X	XI	XII	I-XII
cena skupu	4,91	4,87	4,54	4,54	4,38	4,37	4,31	4,40	4,48	4,54			
cena targowiskowa	4,90	5,00	4,93	4,84	4,79	4,83	4,62	4,70	4,82	4,55			

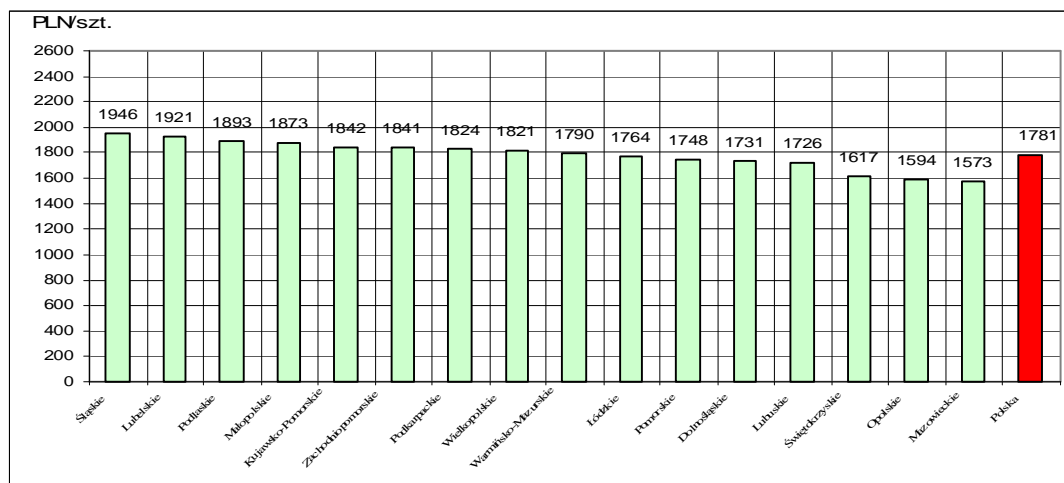
\*- w zł/kg w.ż.

**Tablica 20. Ceny skupu\* krów rzeźnych w Polsce oraz wg województw oraz wg miesięcy w roku 2010**

województwo/miesiąc	Styczeń	Luty	Marzec	Kwiecień	Maj	Czerwiec	Lipiec	Sierpień	Wrzesień	Październik	Listopad	Grudzień
	w zł za sztukę											
<b>Polska</b>	1831,14	1846,18	1821,12	1790,85	1775,09	1822,64	1756,3	1689,71	1707,87	1780,71		
dolnośląskie	1777,77	1847,36	1878,17	1802,84	1812,04	1753,51	1671,11	1492,59	1730,57	1730,73		
łódzkie	1981,47	1988,78	2015,10	1992,24	1945,28	1961,21	1920,69	1821,74	1859,39	1841,61		
świętokrzyskie	1966,46	2036,52	2074,92	1993,18	1900,37	2003,34	1910,81	1869,05	1847,42	1920,71		
śląskie	1431,13	1412,60	1643,71	1422,75	1474,51	1455,27	1414,94	1626,90	1656,60	1725,74		
opolskie	1903,36	1901,06	1853,39	1807,56	1826,18	1831,85	1849,15	1684,52	1950,22	1764,05		
świętomaryjański	1921,43	1948,25	1902,05	1854,73	1877,81	1820,24	1761,67	1810,22	1827,01	1872,76		
świętochłowski	1746,40	1705,18	1690,24	1646,71	1634,77	1709,95	1547,84	1475,06	1538,31	1573,46		
świętokrzyskie	1811,30	1852,56	1728,06	1790,13	1886,05	1691,56	1715,48	1663,55	1659,74	1594,21		
świętokrzyskie	1972,16	2052,35	2023,08	1913,97	1890,09	2010,79	1882,46	1785,21	1853,96	1823,77		
świętokrzyskie	1791,27	1863,79	1850,04	1854,23	1796,28	1814,69	1860,67	1782,93	1485,33	1893,44		
świętokrzyskie	2033,63	2026,17	2032,45	2050,80	1797,49	2051,97	2193,92	2117,05	1717,86	1747,95		
świętokrzyskie	1949,53	1958,63	1908,31	1827,47	1833,39	1914,15	1941,86	1925,03	1930,47	1945,97		
świętokrzyskie	2288,86	2168,10	2220,20	2166,71	2173,00	1980,81	2138,12	1961,73	1937,88	1617,33		
świętokrzyskie	1978,65	1982,62	1800,86	1860,59	1852,70	2050,37	1899,20	1769,80	1806,26	1790,01		
świętokrzyskie	1747,00	1758,87	1747,98	1783,60	1774,11	1721,67	1689,86	1679,97	1782,49	1820,78		
świętokrzyskie	1855,86	1867,93	1785,24	1665,96	1908,28	1855,32	1807,65	1796,60	1654,72	1841,11		

wg siedziby producenta żywca –wstępne dane GUS

**Rys. 18. Graficzny obraz cen skupu (producenta) krów rzeźnych w Polsce\* wg województw w październiku 2010r.**



**Tabl. 21 Zestawienie monitorowanych danych w zakresie skupu z rynku wołowiny w latach 2003-2010  
(wybrane fragmenty z bazy danych)**

a) ceny zakupu bydła rzeźnego w PLN/kg mpc w układzie miesięcznym, kwartalnym, półrocznym i rocznym.

	I	II	III	IV	V	VI	VII	VIII	IX	X	XI	XII
bydło ogółem	5,24	5,17	5,22	5,34	5,05	5,18	4,85	4,94	4,93	5,07	5,12	5,10
byki do 2 lat (A)	6,22	6,29	6,29	6,25	6,27	6,22	6,09	6,12	6,12	6,05	5,99	5,90
byki >2 lat (B)	6,07	6,03	5,96	5,79	5,71	6,09	6,27	6,13	5,93	5,95	5,77	5,81
wolce (C)	6,03	6,16	6,15	6,12	5,99	0,00	5,86	6,07	0,00	5,57	5,87	5,48
krowy (D)	3,46	3,39	3,38	3,27	3,30	3,27	3,27	3,44	3,74	4,02	3,87	3,76
jałówki (E)	5,92	5,97	5,96	5,88	5,89	5,84	5,70	5,68	5,59	5,57	5,56	5,50
<b>2004</b>												
												zł/kg mpc
	I	II	III	IV	V	VI	VII	VIII	IX	X	XI	XII
bydło ogółem	5,25	5,46	5,73	5,88	6,77	8,04	7,34	7,32	7,51	7,46	7,27	7,20
byki do 2 lat (A)	6,06	6,17	6,33	6,58	7,69	8,83	8,18	8,10	8,25	8,21	8,16	8,16
byki >2 lat (B)	6,12	6,22	6,32	6,31	7,71	9,02	8,10	8,10	8,08	8,32	8,11	8,15
wolce (C)	0,00	0,00	5,94	0,00	0,00	7,88	0,00	8,50	6,44	7,20	6,87	6,70
krowy (D)	3,85	4,35	4,74	5,07	5,80	7,48	6,47	6,60	6,92	6,86	6,57	6,32
jałówki (E)	5,56	5,65	5,84	6,01	6,69	7,77	7,15	7,04	7,20	7,27	7,18	7,10
<b>2005</b>												
												zł/kg mpc
	I	II	III	IV	V	VI	VII	VIII	IX	X	XI	XII
bydło ogółem	7,42	7,98	8,16	8,13	8,07	8,21	8,19	8,17	7,98	7,65	7,64	7,51
byki do 2 lat (A)	8,35	8,75	8,82	8,88	8,75	8,89	8,79	8,86	8,76	8,60	8,65	8,60
byki >2 lat (B)	8,32	8,54	8,71	8,83	8,71	8,71	8,63	8,69	8,65	8,56	8,58	8,49
wolce (C)	0,00	6,28	8,25	8,45	9,10	0,00	7,66	0,00	7,39	8,25	0,00	7,38
krowy (D)	6,64	7,24	7,48	7,42	7,40	7,51	7,42	7,42	7,13	6,63	6,56	6,28

*Wykorzystanie możliwe z dokładnym podaniem źródła*



## Departament Rynków Rolnych

jałówki (E)	7,29	7,59	7,70	7,73	7,81	7,73	7,66	7,72	7,61	7,48	7,47	7,37
<b>2006</b>												
	<b>I</b>	<b>II</b>	<b>III</b>	<b>IV</b>	<b>V</b>	<b>VI</b>	<b>VII</b>	<b>VIII</b>	<b>IX</b>	<b>X</b>	<b>XI</b>	<b>XII</b>
bydło ogółem	7,70	8,08	8,21	8,27	8,34	8,49	8,22	8,15	8,32	8,10	7,88	7,91
byki do 2 lat (A)	8,86	9,12	9,29	9,33	9,36	9,46	9,25	9,11	9,26	9,07	8,98	8,91
byki >2 lat (B)	8,70	8,96	9,08	9,20	9,32	9,40	9,27	9,24	9,34	9,20	8,92	8,91
wolce (C)	7,28	6,37	7,67	0,00	7,79	0,00	7,40	0,00	7,21	8,03	7,43	7,27
krowy (D)	6,62	6,88	7,19	7,18	7,26	7,45	7,20	7,00	7,15	7,05	6,81	6,66
jałówki (E)	7,56	7,71	7,79	7,84	7,86	7,99	7,90	7,79	7,88	7,81	7,59	7,63
<b>2007</b>												
	<b>I</b>	<b>II</b>	<b>III</b>	<b>IV</b>	<b>V</b>	<b>VI</b>	<b>VII</b>	<b>VIII</b>	<b>IX</b>	<b>X</b>	<b>XI</b>	<b>XII</b>
bydło ogółem	8,14	8,29	8,23	8,10	7,82	7,72	7,68	7,93	8,07	7,75	7,50	7,55
byki do 2 lat (A)	9,14	9,15	9,03	8,95	8,66	8,49	8,37	8,70	8,73	8,49	8,33	8,37
byki >2 lat (B)	9,16	9,20	8,92	8,93	8,56	8,52	8,54	8,71	8,82	8,48	8,14	8,23
wolce (C)	0,00	0,00	7,77	8,73	7,58	6,64	0,00	7,17	7,90	7,45	8,17	6,36
krowy (D)	6,87	7,14	7,21	7,14	6,95	6,92	6,91	7,08	7,33	7,03	6,57	6,42
jałówki (E)	7,72	7,80	7,77	7,66	7,53	7,49	7,49	7,66	7,77	7,56	7,45	7,45
<b>2008</b>												
	<b>I</b>	<b>II</b>	<b>III</b>	<b>IV</b>	<b>V</b>	<b>VI</b>	<b>VII</b>	<b>VIII</b>	<b>IX</b>	<b>X</b>	<b>XI</b>	<b>XII</b>
bydło ogółem	7,97	8,08	8,06	8,07	8,08	8,28	7,90	7,94	8,12	8,10	8,00	8,24
byki do 2 lat (A)	8,82	8,75	8,66	8,71	8,69	8,85	8,59	8,70	8,85	8,91	8,91	9,16
byki >2 lat (B)	8,76	8,62	8,50	8,64	8,75	8,98	8,71	8,85	9,01	8,99	8,98	8,93
wolce (C)	7,39	7,82	8,39	6,26	8,42	9,30	7,97	7,87	7,40	0,00	7,63	7,55
krowy (D)	6,83	7,01	7,16	7,21	7,25	7,50	7,10	7,08	7,22	7,17	6,89	7,06
jałówki (E)	7,68	7,76	7,83	7,81	7,83	7,93	7,70	7,67	7,81	7,80	7,75	7,92
<b>2009</b>												
	<b>I</b>	<b>II</b>	<b>III</b>	<b>IV</b>	<b>V</b>	<b>VI</b>	<b>VII</b>	<b>VIII</b>	<b>IX</b>	<b>X</b>	<b>XI</b>	<b>XII</b>

## Departament Rynków Rolnych

bydło ogółem	8,66	9,13	9,47	9,28	9,43	9,70	9,46	9,27	9,19	8,82	8,92	9,08
byki do 2 lat (A)	9,51	9,92	10,25	10,13	10,31	10,60	10,44	10,43	10,32	10,04	10,21	10,31
byki >2 lat (B)	9,55	9,99	10,47	10,41	10,57	10,84	10,67	10,71	10,67	10,47	10,46	10,48
wolce (C)	7,06	8,34	0,00	0,00	8,00	0,00	0,00	0,00	7,45	8,46	8,35	0,00
krowy (D)	7,50	7,85	8,32	8,23	8,29	8,56	8,20	7,93	7,77	7,36	7,34	7,37
jałówki (E)	8,22	8,51	8,90	8,88	8,90	9,12	9,03	9,00	8,98	8,75	8,83	8,87
<b>2010</b>												<b>zł/kg mpc</b>
	I	II	III	IV	V	VI	VII	VIII	IX	X	XI	XII
bydło ogółem	9,43	9,45	8,78	8,78	8,44	8,45	8,29	8,51	8,66	8,79		
byki do 2 lat (A)	10,66	10,58	9,71	9,55	9,03	8,98	8,83	9,13	9,31	9,63		
byki >2 lat (B)	10,96	10,74	9,81	9,73	9,14	9,11	8,90	9,33	9,55	9,85		
wolce (C)	0,00	10,54	9,24	5,99	8,44	8,06	8,08	8,63	7,65	0,00		
krowy (D)	7,70	7,76	7,67	7,68	7,56	7,66	7,50	7,46	7,60	7,56		
jałówki (E)	9,17	9,23	8,61	8,46	8,19	8,24	8,12	8,27	8,42	8,46		

2003 kwartał					2003 półrocze			2003	
	I-III	IV-VI	VII-IX	X-XII	I-VI	VII-XII		I-XII	
bydło ogółem	5,21	5,18	4,90	5,09	5,19	5,00	bydło ogółem	5,10	
byki do 2 lat (A)	6,26	6,25	6,11	5,99	6,26	6,04	byki do 2 lat (A)	6,16	
byki >2 lat (B)	6,01	5,84	6,14	5,87	5,96	6,02	byki >2 lat (B)	6,00	
wolce (C)	6,13	6,04	5,93	5,70	6,10	5,72	wolce (C)	5,88	
krowy (D)	3,41	3,28	3,48	3,91	3,35	3,70	krowy (D)	3,53	
jałówki (E)	5,94	5,87	5,65	5,55	5,91	5,59	jałówki (E)	5,76	

2004 kwartał					2004 półrocze			2004	
	I-III	IV-VI	VII-IX	X-XII	I-VI	VII-XII		I-XII	
bydło ogółem	5,52	7,11	7,40	7,31	6,27	7,35	bydło ogółem	6,94	
byki do 2 lat (A)	6,21	7,96	8,18	8,18	7,00	8,18	byki do 2 lat (A)	7,73	
byki >2 lat (B)	6,25	7,93	8,11	8,20	7,06	8,14	byki >2 lat (B)	7,90	

*Wykorzystanie możliwe z dokładnym podaniem źródła*

## Departament Rynków Rolnych

wolce (C)	5,94	7,88	7,62	6,95	wolce (C)	7,26	7,05	wolce (C)	7,06		
krowy (D)	4,39	6,40	6,71	6,57	krowy (D)	5,49	6,64	krowy (D)	6,25		
jałówki (E)	5,69	6,88	7,13	7,18	jałówki (E)	6,17	7,15	jałówki (E)	6,69		
<b>2005 kwartał</b>					<b>2005 półrocze</b>					<b>2005</b>	
	<b>I-III</b>	<b>IV-VI</b>	<b>VII-IX</b>	<b>X-XII</b>		<b>I-VI</b>	<b>VII-XII</b>		<b>I-XII</b>		
bydło ogółem	7,90	8,14	8,13	7,60	bydło ogółem	8,04	7,90	bydło ogółem	7,97		
byki do 2 lat (A)	8,69	8,84	8,81	8,62	byki do 2 lat (A)	8,78	8,73	byki do 2 lat (A)	8,76		
byki >2 lat (B)	8,53	8,75	8,66	8,54	byki >2 lat (B)	8,66	8,62	byki >2 lat (B)	8,64		
wolce (C)	6,18	8,52	7,48	7,74	wolce (C)	6,44	7,48	wolce (C)	7,24		
krowy (D)	7,14	7,45	7,34	6,47	krowy (D)	7,33	6,95	krowy (D)	7,14		
jałówki (E)	7,54	7,76	7,67	7,44	jałówki (E)	7,66	7,55	jałówki (E)	7,61		
<b>2006 kwartał</b>					<b>2006 półrocze</b>					<b>2006</b>	
	<b>I-III</b>	<b>IV-VI</b>	<b>VII-IX</b>	<b>X-XII</b>		<b>I-VI</b>	<b>VII-XII</b>		<b>I-XII</b>		
bydło ogółem	8,05	8,36	8,23	7,96	bydło ogółem	8,21	8,10	bydło ogółem	8,15		
byki do 2 lat (A)	9,14	9,38	9,20	8,99	byki do 2 lat (A)	9,26	9,10	byki do 2 lat (A)	9,18		
byki >2 lat (B)	8,96	9,31	9,29	9,02	byki >2 lat (B)	9,18	9,16	byki >2 lat (B)	9,17		
wolce (C)	6,70	7,79	7,30	7,44	wolce (C)	6,97	7,41	wolce (C)	7,22		
krowy (D)	6,95	7,29	7,11	6,86	krowy (D)	7,12	6,98	krowy (D)	7,05		
jałówki (E)	7,71	7,89	7,85	7,68	jałówki (E)	7,80	7,76	jałówki (E)	7,78		
<b>2007 kwartał</b>					<b>2007 półrocze</b>					<b>2007</b>	
	<b>I-III</b>	<b>IV-VI</b>	<b>VII-IX</b>	<b>X-XII</b>		<b>I-VI</b>	<b>VII-XII</b>		<b>I-XII</b>		
bydło ogółem	8,22	7,87	7,91	7,61	bydło ogółem	8,04	7,75	bydło ogółem	7,89		
byki do 2 lat (A)	9,11	8,70	8,62	8,40	byki do 2 lat (A)	8,91	8,51	byki do 2 lat (A)	8,71		
byki >2 lat (B)	9,07	8,65	8,70	8,30	byki >2 lat (B)	8,85	8,54	byki >2 lat (B)	8,69		
wolce (C)	7,77	7,39	7,41	7,22	wolce (C)	7,42	7,28	wolce (C)	7,40		
krowy (D)	7,07	6,99	7,11	6,73	krowy (D)	7,03	6,91	krowy (D)	6,97		

## Departament Rynków Rolnych

jałówki (E)	7,77	7,55	7,64	7,50	jałówki (E)	7,66	7,57	jałówki (E)	7,61
-------------	------	------	------	------	-------------	------	------	-------------	------

2008 kwartał					2008 półrocze			2008	
	I-III	IV-VI	VII-IX	X-XII		I-VI	VII-XII		I-XII
bydło ogółem	8,04	8,14	7,99	8,11	bydło ogółem	8,09	8,05	bydło ogółem	8,07
byki do 2 lat (A)	8,74	8,75	8,71	8,98	byki do 2 lat (A)	8,75	8,86	byki do 2 lat (A)	8,80
byki >2 lat (B)	8,64	8,79	8,88	8,97	byki >2 lat (B)	8,72	8,91	byki >2 lat (B)	8,82
wolce (C)	7,52	6,82	7,75	7,62	wolce (C)	7,34	7,71	wolce (C)	7,45
krowy (D)	6,99	7,31	7,14	7,05	krowy (D)	7,16	7,09	krowy (D)	7,13
jałówki (E)	7,76	7,85	7,73	7,82	jałówki (E)	7,81	7,78	jałówki (E)	7,79

2009 kwartał					2009 półrocze			2009	
	I-III	IV-VI	VII-IX	X-XII		I-VI	VII-XII		I-XII
bydło ogółem	9,11	9,46	9,31	8,94	bydło ogółem	9,30	9,13	bydło ogółem	9,22
byki do 2 lat (A)	9,92	10,33	10,39	10,19	byki do 2 lat (A)	10,13	10,30	byki do 2 lat (A)	10,21
byki >2 lat (B)	10,13	10,61	10,68	10,47	byki >2 lat (B)	10,38	10,57	byki >2 lat (B)	10,49
wolce (C)	8,26	8,00	7,45	8,45	wolce (C)	8,18	7,85	wolce (C)	8,13
krowy (D)	7,91	8,35	7,96	7,35	krowy (D)	8,15	7,67	krowy (D)	7,89
jałówki (E)	8,57	8,96	9,00	8,81	jałówki (E)	8,78	8,91	jałówki (E)	8,85
2010 kwartał					2010 półrocze			2010	
	I-III	IV-VI	VII-IX	X-XII		I-VI	VII-XII		I-XII
bydło ogółem	9,17	8,54			bydło ogółem	8,83		bydło ogółem	
byki do 2 lat (A)	10,27	9,15			byki do 2 lat (A)	9,66		byki do 2 lat (A)	
byki >2 lat (B)	10,45	9,25			byki >2 lat (B)	9,67		byki >2 lat (B)	
wolce (C)	9,36	8,25			wolce (C)	8,59		wolce (C)	
krowy (D)	7,71	7,64			krowy (D)	7,67		krowy (D)	
jałówki (E)	8,94	8,28			jałówki (E)	8,59		jałówki (E)	

## Departament Rynków Rolnych

### b) średnie wagi ubijanego bydła w latach 2004-2009 wg kategorii bydła

A - młode byki

Rok/miesiąc	I	II	III	IV	V	VI	VII	VIII	IX	X	XI	XII	I-XII
2004	299,4	296,4	293,7	293,5	293,5	291,6	290,2	286,3	285,4	285,1	291,2	297,8	291,3
2005	304,1	308,1	308,2	310,9	309,9	309,1	307	300,6	303,3	304,3	311,8	315,5	307,6
2006	317,1	319,9	324	319,5	325,8	323,8	312,8	313	315,2	311,2	316,2	321,8	318,7
2007	325,7	327,9	329,1	329,9	328,7	330	327,9	324	329,3	312,8	317,5	319,0	325,4
2008	326,5	327	324,5	322,6	325,7	323,8	317	314,4	314,6	310,5	315,1	321,7	320,4
2009 I-IX	321,9	324,3	325,9	324,2	325,3	324,5	323,3	316,2	320,1	320,0	324,5		323,1

D - krowy

Rok/miesiąc	I	II	III	IV	V	VI	VII	VIII	IX	X	XI	XII	I-XII
2004	272,2	271,5	272	273,1	267,2	269,6	261,5	261,4	264,8	267	266,4	271,3	267,3
2005	272,1	274,8	271,8	273,4	271	266,4	264,6	261,1	266,6	272,5	270,6	272,4	269,2
2006	275,1	273,4	273,4	272,9	270,4	264,2	260,2	258,1	263,5	263,9	264,9	266,9	267,5
2007	274,1	274,9	274	272,3	271,9	269,2	267,9	264,6	266	268,8	269,1	271,6	270,2
2008	273,9	274,9	273,8	270	271,9	270,5	268,6	265	266,5	266,6	269,7	274,6	270,3
2009 I-IX	276,5	274,3	276,4	273,6	273,8	272,1	268,6	266,8	269,5	271,4	275,6		272,2

E - jałówki

Rok/miesiąc	I	II	III	IV	V	VI	VII	VIII	IX	X	XI	XII	I-XII
2004	240,7	241,7	243,7	237,7	240,8	241,5	243,3	237,1	241,6	238,8	245,7	249,9	242,4
2005	253,1	256,9	255	253,3	253	252,2	251,1	247,9	246,7	249,2	250,4	256,2	251,9
2006	257,8	258,6	259,4	256,4	257,6	256,1	250,4	248,4	249,2	246,2	246,3	251,0	253,1
2007	257	258,6	258,5	260,5	258,8	257,5	254,5	250,9	249,3	246,9	251,1	253,0	254,3
2008	260	259,7	256,5	253,2	257,9	255,5	249	247,1	246,8	243,8	247,6	252,5	252,2
2009 I-IX	254,5	256,4	258,2	257,4	257,4	255,2	253,6	250,6	251,8	252,9	255,6		255

**Uwaga:**

Zainteresowanych pozyskaniem danych z zakresu monitoringu cen sprzedaży oraz cen targowiskowych w latach 2004-2009 jak i pozostałych danych m.inn. cen zakupu, danych GUS i Komisji Europejskiej, zapraszam do wydania biuletynu w wersji EXCEL:

[http://www.minrol.gov.pl/FileRepozytory/FileRepozytoryShowImage.aspx?item\\_id=40582](http://www.minrol.gov.pl/FileRepozytory/FileRepozytoryShowImage.aspx?item_id=40582)

---

Biuletyn „*Rynek wołowiny i cielęciny*” ukazuje się w każdy czwartek o godz. 13<sup>00</sup>.  
*Informacje zamieszczane w tym biuletynie przekazywane są przez współpracujące z nami podmioty na podstawie Ustawy o badaniach rynkowych z dn. 30 marca 2001r.*

**Wydawca:**

Ministerstwo Rolnictwa i Rozwoju Wsi,

Departament Rynków Rolnych

ul. Wspólna 30, 00-930 Warszawa,

tel. (022) 623-12-54, fax (022) 623-27-06 lub 07

Internet: <http://www.minrol.gov.pl/bia>, E-mail: [biuletyn@minrol.gov.pl](mailto:biuletyn@minrol.gov.pl)

**Autor:** Krzysztof Seredyn tel. (022) 623-12-54; E-mail: [Krzysztof.Seredyn@minrol.gov.pl](mailto:Krzysztof.Seredyn@minrol.gov.pl)